



Kaip pakeisti **Toyota**
Yaris Mk2 stabdžių
trinkelio: galas - keitimo
instrukcija

VAIZDO PAMOKA



Svarbu!

Ši keitimo veiksmų seka gali būti naudojama:

TOYOTA Yaris Hatchback (_P13_) 1.0 (KSP130_), TOYOTA Yaris Hatchback (_P9_) 1.3 VVT-i (NCP90_, SCP90_), TOYOTA Yaris Hatchback (_P9_) 1.33 VVT-i (NSP90_), TOYOTA Yaris Hatchback (_P13_) 1.4 D (NLP130_), TOYOTA Yaris Hatchback (_P13_) 1.3 (NSP130_), TOYOTA Yaris Hatchback (_P9_) 1.0 VVT-i (KSP90_), TOYOTA Yaris Hatchback (_P9_) 1.4 D-4D (NLP90_), TOYOTA Yaris Hatchback (_P9_) 1.3 VVT-i (SCP90_), TOYOTA Yaris Hatchback (_P9_) 1.0 GPL (KSP90_), TOYOTA Yaris Hatchback (_P13_) 1.5 Hybrid (NHP130_), TOYOTA Yaris Hatchback (_P9_) 1.0 VVT-i (KSP90), TOYOTA Yaris Hatchback (_P13_) 1.5 (NSP131_), TOYOTA Yaris Hatchback (_P13_) 1.8 GRMN (NSP131_), TOYOTA Yaris Hatchback (_P13_) 1.0 (KSP130), TOYOTA Yaris III Van (XP13) 1.3 VVTi (NSP130), (+ 3)

Veiksmų seka gali šiek tiek skirtis, priklausomai nuo automobilio konstrukcijos ypatumų.

KEITIMAS: STABDŽIŲ TRINKELIU – TOYOTA YARIS MK2. REIKIAMŲ ĮRANKIŲ SĄRAŠAS:



- Vielinis šepetys
- Nailoninis valymo šepetys
- Stabdžių sistemos valiklis
- Stabdžių sistemos tepalas
- Keraminis tepalas
- Dinamometrinis raktas
- HEX antgalis Nr. H7
- Smūginė ratų galvutė Nr. 21
- Reketinis raktas
- Įrenginys suporto stabdžių cilindrų įspaudimui
- Laužtuvas
- Rato atrama

ĮSIGYTI ĮRANKIUS

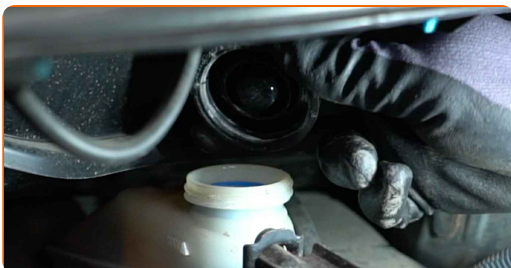
Keitimas: stabdžių trinkelio – Toyota Yaris Mk2. Patarimas iš AUTODOC ekspertų:

- Stabdžių kaladėles keiskite komplektu kiekvienoje ašyje. Tai užtikrins efektyvų stabdymą.
- Veiksmų seka keičiant visas vienos ašies stabdžių kaladėles yra identiškas.
- Atkreipkite dėmesį: visi darbai automobilyje - Toyota Yaris Mk2 - turi būti atliekami su užgesintu varikliu.

KEITIMĄ ATLIKITE TOKIA EILĖS TVARKA:

1

Atidarykite variklio dangtį. Atsukite stabdžių skysčio bakelio dangtelį.

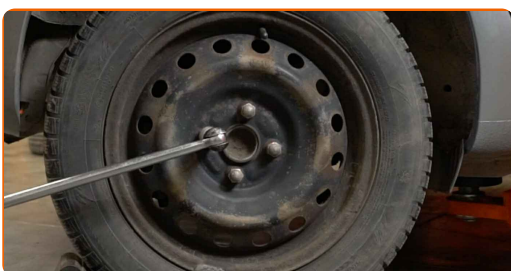


2

Įdėkite pleištus po ratais.

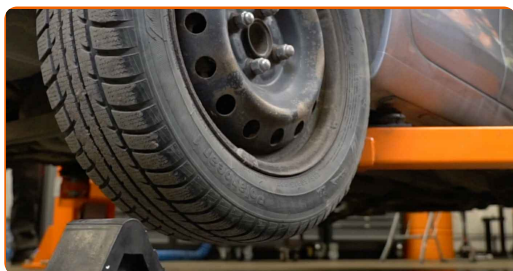
3

Atlaisvinkite rato tvirtinimo varžtus. Naudokite specialią galvutę ratų varžtams Nr. 21



4

Pakelkite automobilį.

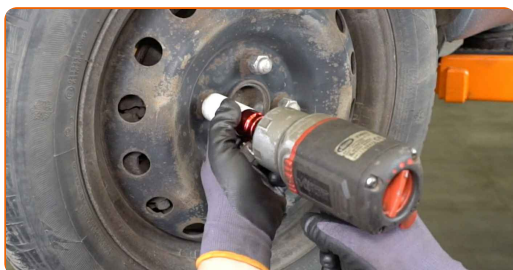


Keitimas: stabdžių trinkelio – Toyota Yaris Mk2. AUTODOC ekspertai rekomenduoja:

- Jeigu naudojate domkratą, įsitikinkite, kad jis pastatytas ant lygaus paviršiaus, be jokių nelygumų.
- Būtinai papildomai užfiksuokite automobilį pakeliamais stovais.

5

Atsukite rato tvirtinimo varžtus.

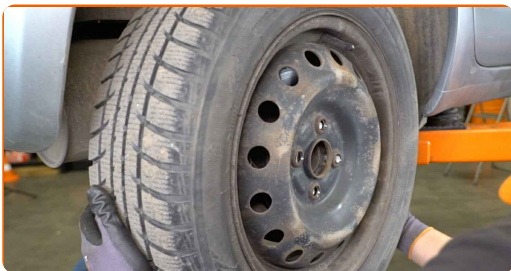


AUTODOC rekomenduoja:

- Svarbu! Laikykite ratą, kai atsukinėjate tvirtinimo varžtus automobilyje Toyota Yaris Mk2.

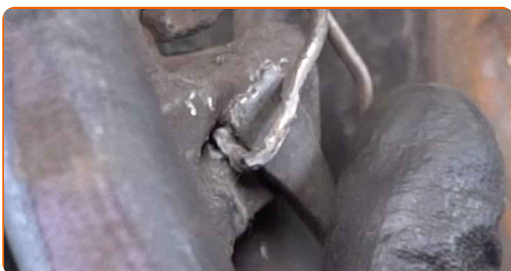
6

Nuimkite ratą.



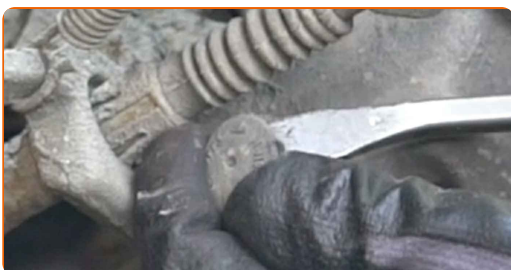
7

Atjunkite stabdžių suporto fiksavimo spyruoklę. Naudokite laužtuvą.



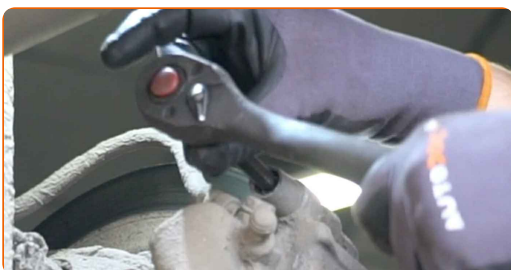
8

Nuimkite suporto kreipiančiųjų apsauginius gaubtus. Naudokite laužtuvą.



9

Atsukite stabdžių suporto tvirtinimus. Naudokite HEX Nr. H7. Naudokite terkšlinį raktą.



10

Nuimkite stabdžių suportą. Naudokite laužtuvą.

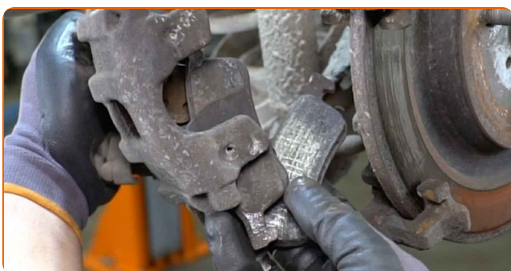


Keitimas: stabdžių trinkelio – Toyota Yaris Mk2. Patarimas iš AUTODOC:

- Vielos gabalu pririškite suportą prie pakabos arba kėbulo, neatjungdami stabdžių žarnelės, kad sistemos sandarumas nebūtų pažeistas.
- Stebėkite, kad stabdžių apkaba/suportas nekabėtų ant stabdžių žarnelės.
- Nespauskite stabdžių pedalo po stabdžių suporto nuėmimo. Tai sukels stūmoklio iškritimą iš stabdžių cilindro, stabdžių skysčio ištekėjimą ir sistemos sandarumo praradimą.

11

Nuimkite stabdžių kaladėles.

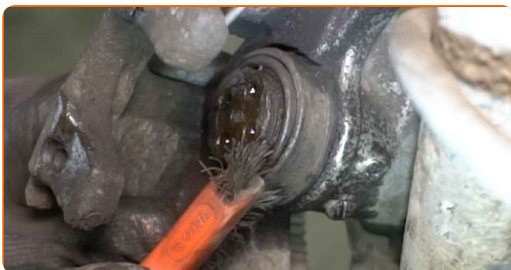


AUTODOC rekomenduoja:

- Išmatuokite stabdžių disko storį. Pasiekus nusidėvėjimą ribą, detalę būtina pakeisti.

12

Apdorokite stabdžių suporto stūmoklį. Naudokite nailoninį valymo šepetį. Naudokite stabdžių sistemos valiklį.

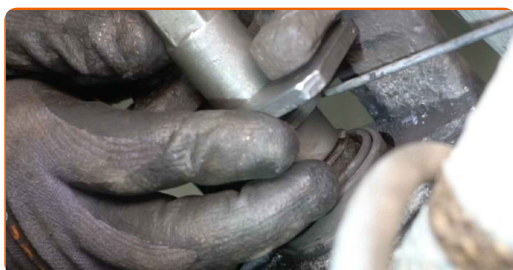


AUTODOC rekomenduoja:

- Keitimas: stabdžių trinkelio – Toyota Yaris Mk2. Panaudoję purškalo, palaukite kelias minutes.

13

Išspauskite stabdžių suporto stūmoklį. Naudokite įrenginį stabdžių suporto cilindrų įspaudimui.



14

Išvalykite stabdžių apkabos kabę nuo dulkių ir purvo. Naudokite vielinį šepetį. Naudokite stabdžių sistemos valiklį.



Keitimas: stabdžių trinkelio – Toyota Yaris Mk2. Patarimas iš AUTODOC ekspertų:

- Po užpurškimo palaukite kelias minutes.
- Patikrinkite stabdžių suporto apkabos, apsauginių gaubtų ir kreipiančiųjų būklę. Išvalykite juos. Jeigu reikia pakeiskite.

15

Priveržkite stabdžių trinkeles toje vietoje, kur jų paviršius liečiasi su stabdžių apkabos laikikliu. Naudokite sintetinį tepalą stabdžių sistemai.

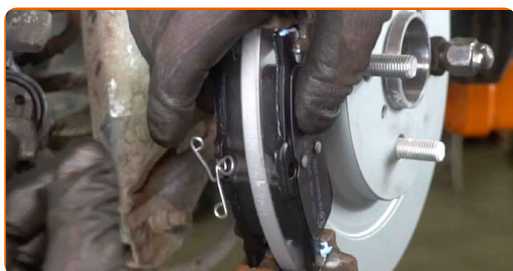


Keitimas: stabdžių trinkelėmis – Toyota Yaris Mk2. AUTODOC rekomenduoja:

- Prieš montuodami kaladėles įsitikinkite, kad disko paviršius yra švarus.

16

Uždėkite naujas stabdžių kaladėles.



AUTODOC rekomenduoja:

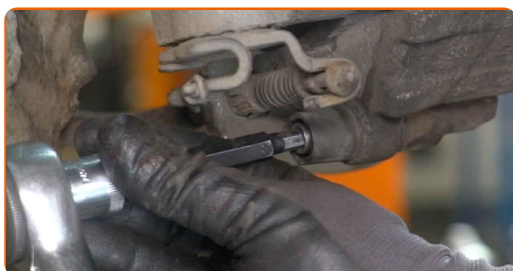
- Išmatuokite stabdžių disko storį. Pasiekus nusidėvėjimą ribą, detalę būtina pakeisti.

17

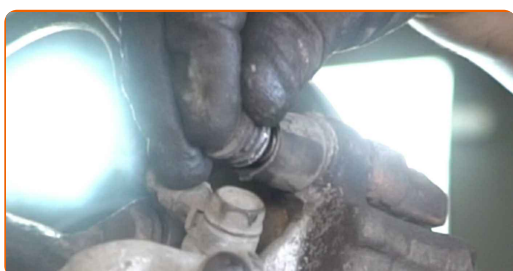
Sumontuokite stabdžių suportą ir pritvirtinkite jį.



- 18** Priveržkite stabdžių suporto tvirtinimą. Naudokite HEX Nr. H7. Naudokite dinamometrinį raktą. Priveržimo jėga 34 Nm.



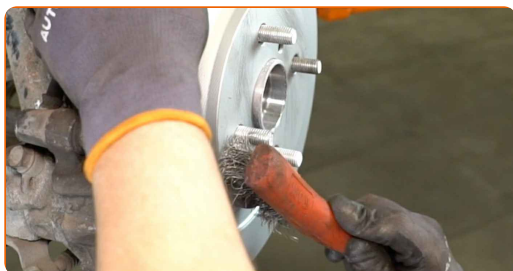
- 19** Uždėkite suporto kreipiančiųjų apsauginius gaubtus.



- 20** Sumontuokite stabdžių suporto fiksavimo spyruoklę.



- 21** Išvalykite ratlankio montavimo vietą. Naudokite vielinį šepetį.



- 22** Apdorokite stabdžių disko paviršių, kuris liečiasi su ratlankiu. Naudokite keraminį tepalą.



23

Išvalykite stabdžių disko paviršių. Naudokite stabdžių sistemos valiklį.

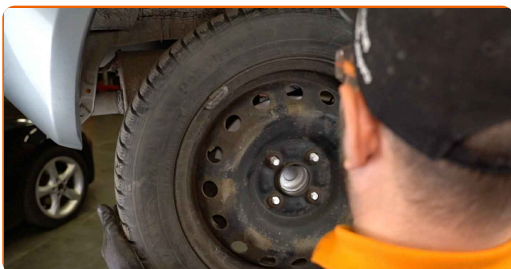


AUTODOC rekomenduoja:

- Keitimas: stabdžių trinkelė – Toyota Yaris Mk2. Panaudoję purškala, palaukite kelias minutes.

24

Uždėkite ratą.

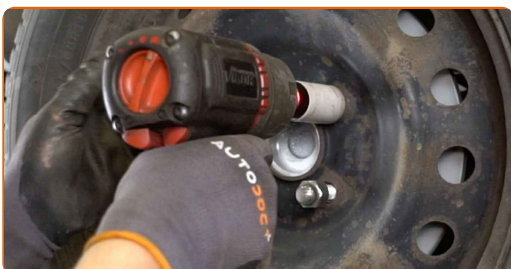


AUTODOC rekomenduoja:

- Svarbu! Laikykite ratą, kai prisukinėjate tvirtinimo varžtus automobilyje Toyota Yaris Mk2.

25

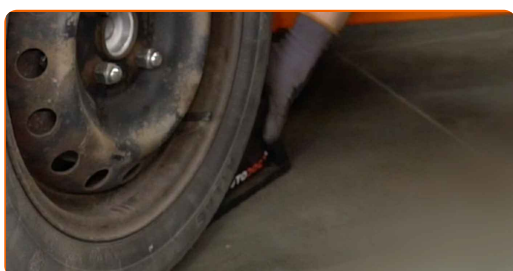
Priveržkite rato tvirtinimo varžtus. Naudokite specialią galvutę ratų varžtams Nr. 21



- 26** Nuleiskite automobilį ir, kryžmine tvarka, priveržkite ratų tvirtinimo varžtus. Naudokite specialią galvutę ratų varžtams Nr. 21 Naudokite dinamometrinį raktą. Priveržimo jėga 103 Nm.



- 27** Išimkite kėlimo įrenginius ir pleištus po ratais.



Keitimas: stabdžių trinkelio – Toyota Yaris Mk2. Patarimas iš AUTODOC ekspertų:

- Neužvesdami variklio, kelis kartus įspauskite stabdžio pedalą, kol nepajusite pasipriešinimo.
- Patikrinkite stabdžių skysčio lygį bakelyje ir, jeigu reikia, pripildykite.

28

Užsukite stabdžių skysčio bakelio kamštį. Uždarykite variklio dangtį.



GERAI PADIRBĖTA! 

ŽIŪRĖTI DAUGIAU PAMOKŲ

AUTODOC – KOKYBIŠKOS IR PRIEINAMOS AUTODALYS INTERNETU

MOBILIOJI PROGRAMĖLĖ AUTODOC: NAUDINGA IR PATOGU



+ AUTODOC

GET IT ON
 Google Play

Download on the
 App Store

Download

PLATUS AUTODALIŲ PASIRINKIMAS JŪSŲ AUTOMOBILIUI

ĮSIGYKITE TOYOTA AUTODALIS

STABDŽIŲ TRINKELIU: PLATUS ASORTIMENTAS

IŠSIRINKITE AUTODALIS TOYOTA YARIS MK2

TOYOTA STABDŽIŲ TRINKELIU: ĮSIGYKITE DABAR

**TOYOTA YARIS MK2 STABDŽIŲ TRINKELIU: ĮSIGYTI
GEROMIS SĄLYGOMIS**

ⓘ PASTABA APIE ATSAKOMYBĘ:

Dokumentuose pateikiami tik patarimai ir rekomendacijos, kurios gali būti jums naudingos atliekant remonto ir keitimo darbus. Įmonė „AUTODOC“ nėra atsakinga už remonto proceso metu patirtus nuostolius, traumas ir žalą turtui dėl neteisingo pateiktos informacijos naudojimo ir interpretavimo.

„AUTODOC“ nėra atsakingi už bet kokias galimas klaidas ir netikslumus šioje instrukcijoje. Pateikiama medžiaga yra skirta informaciniams tikslams ir negali pakeisti specialistų konsultacijos.

„AUTODOC“ nėra atsakingi už netinkamą ir traumas galintį sukelti remontinės įrangos, įrankių ir transporto priemonių dalių naudojimą. „AUTODOC“ primygtinai rekomenduoja būti atsargiems ir laikytis saugumo taisyklių atliekant bet kokius remonto ar keitimo darbus. Atsiminkite: žemos kokybės transporto priemonių dalių naudojimas negarantuoja reikiamo saugumo lygio kelyje.

© Copyright 2023 – visas turinys, ypač tekstai, nuotraukos ir grafika, yra apsaugoti autorių teisių. Visos teisės, įskaitant kopijavimą, redagavimą ir vertimą, priklauso „AUTODOC SE“.