



Kaip pakeisti **Toyota**
Yaris P1 valytuvo svirties -
keitimo instrukcija

VAIZDO PAMOKA

**i Svarbu!**

Ši keitimo veiksmų seka gali būti naudojama:

TOYOTA Yaris Hatchback (_P1_) 1.0 (SCP10_), TOYOTA Yaris Hatchback (_P1_) 1.5 (NCP13_), TOYOTA Yaris Hatchback (_P1_) 1.4 D-4D (NLP10_), TOYOTA Yaris Hatchback (_P1_) 1.3 (SCP12_)

Veiksmų seka gali šiek tiek skirtis, priklausomai nuo automobilio konstrukcijos ypatumų.

**KEITIMAS: VALYTUVO SVIRTIES – TOYOTA YARIS P1.
REIKIAMI ĮRANKIAI:**



- Vielinis šepetys
- WD-40 purškalas
- Varinis tepalas
- Dinamometrinis raktas
- Torcinė galvutė nr. 14
- Reketinis raktas
- Apdailos ardymo įrankis

ĮSIGYTI ĮRANKIUS

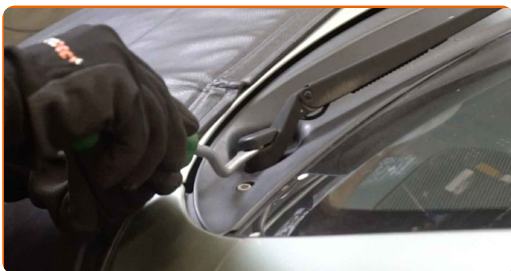
Keitimas: valytuvo svirties – Toyota Yaris P1. AUTODOC rekomenduoja:

- Valytuvų svirtis keiskite poromis.
- Nesupainiokite vairuotojo ir keleivio pusės valytuvų svirčių.
- Keitimo procedūrą yra identiška abiem valytuvų svirtims.
- Atkreipkite dėmesį: visi darbai automobilyje - Toyota Yaris P1 - turi būti atliekami su užgesintu varikliu.

KEITIMĄ ATLIKITE TOKIA EILĖS TVARKA:

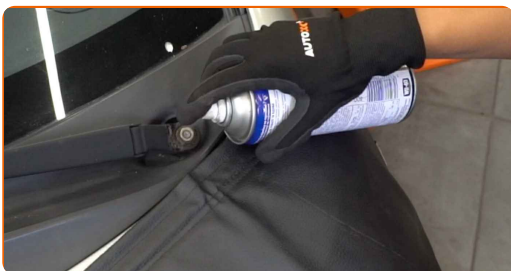
1

Nuimkite stiklų valytuvų svirčių tvirtinimų kamštelius. Naudokite apdailos ardymo įrankį.



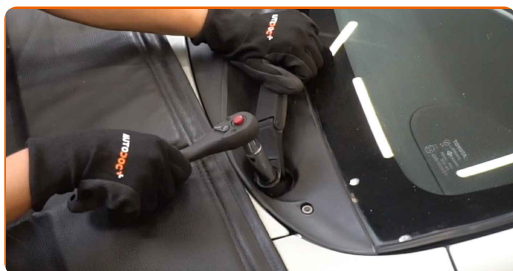
2

Išvalykite valytuvų svirčių tvirtinimus. Naudokite vielinį šepetį. Naudokite purškalą WD-40.



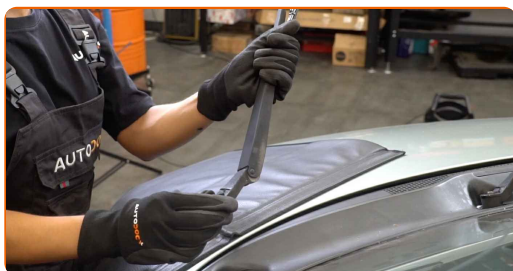
3

Atsukite stiklų valytuvų tvirtinimus. Naudokite torcinę galvutę Nr. 14. Naudokite terkšlinį raktą.



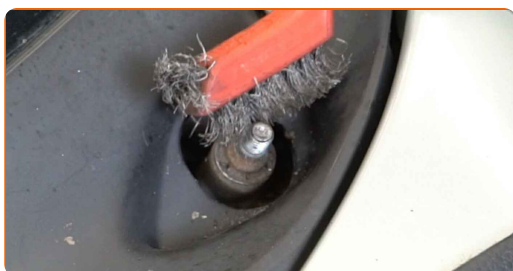
4

Nuimkite stiklų valytuvų svirtis.



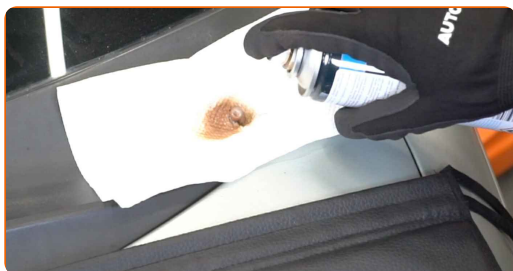
5

Išvalykite svirčių tvirtinimo ant valytuvų mechanizmo kreipiančiąsias. Naudokite vielinį šepetį. Naudokite purškalą WD-40.



6

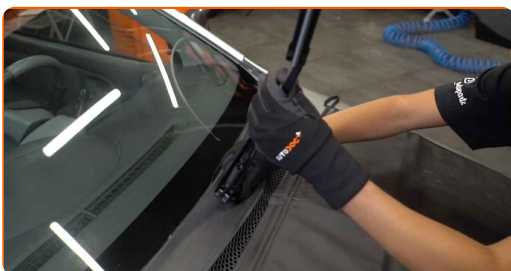
Apdorokite svirčių tvirtinimo ant valytuvų mechanizmo kreipiančiąsias. Naudokite varinį tepalą.



7 Uždėkite valytuvus ant naujų svirčių.



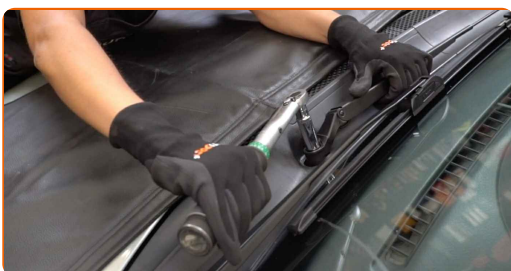
8 Sumontuokite valytuvų svirtis.



Keitimas: valytuvo svirties – Toyota Yaris P1. Profesionalai rekomenduoja:

- Nesupainiokite vietomis valytuvų svirčių iš vairuotojo ir keleivio pusės.

9 Priveržkite valytuvų svirčių tvirtinimus. Naudokite torcinę galvutę Nr. 14. Naudokite dinamometrinių raktą. Priveržimo jėga 17 Nm.

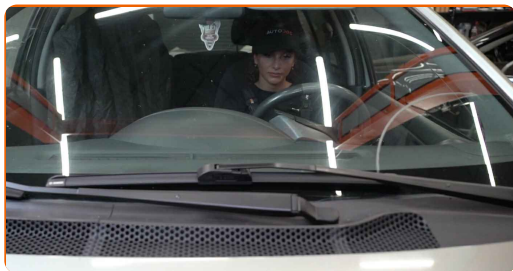


10 Sumontuokite plastikinių valytuvų grotelių tvirtinimų akles.



11

Išjunkite degimą.



12

Po sumontavimo, patikrinkite valytuvų darbą. Šepetėliai neturi susikirsti vienas su kitu ar strigti ant stiklo sandariklio.



13

Išjunkite degimą.

GERAI PADIRBĖTA! **ŽIŪRĖTI DAUGIAU PAMOKŲ**

AUTODOC – KOKYBIŠKOS IR PRIEINAMOS AUTODALYS INTERNETU

MOBILIOJI PROGRAMĖLĖ AUTODOC: NAUDINGA IR PATOGU



+ AUTODOC

GET IT ON
Google Play

Download on the
App Store

Download

PLATUS AUTODALIŲ PASIRINKIMAS JŪSŲ AUTOMOBILIUI

ĮSIGYKITE TOYOTA AUTODALIS

VALYTUVO SVIRTIES: PLATUS ASORTIMENTAS

IŠSIRINKITE AUTODALIS TOYOTA YARIS P1

TOYOTA VALYTUVO SVIRTIES: ĮSIGYKITE DABAR

**TOYOTA YARIS P1 VALYTUVO SVIRTIES: ĮSIGYTI GEROMIS
SĄLYGOMIS**

PASTABA APIE ATSAKOMYBĘ:

Dokumentuose pateikiami tik patarimai ir rekomendacijos, kurios gali būti jums naudingos atliekant remonto ir keitimo darbus. Įmonė „AUTODOC“ nėra atsakinga už remonto proceso metu patirtus nuostolius, traumas ir žalą turtui dėl neteisingo pateiktos informacijos naudojimo ir interpretavimo.

„AUTODOC“ nėra atsakingi už bet kokias galimas klaidas ir netikslumus šioje instrukcijoje. Pateikiama medžiaga yra skirta informaciniams tikslams ir negali pakeisti specialistų konsultacijos.

„AUTODOC“ nėra atsakingi už netinkamą ir traumas galintį sukelti remontinės įrangos, įrankių ir transporto priemonių dalių naudojimą. „AUTODOC“ primygtinai rekomenduoja būti atsargiems ir laikytis saugumo taisyklių atliekant bet kokius remonto ar keitimo darbus. Atsiminkite: žemos kokybės transporto priemonių dalių naudojimas negarantuoja reikiamo saugumo lygio kelyje.

© Copyright 2022 – visas turinys, ypač tekstai, nuotraukos ir grafika, yra apsaugoti autorių teisių. Visos teisės, įskaitant kopijavimą, redagavimą ir vertimą, priklauso „AUTODOC GmbH“.