



Kaip pakeisti **Toyota**
Yaris P1 rato guolio: galas
- keitimo instrukcija

VAIZDO PAMOKA

** Svarbu!**

Ši keitimo veiksmų seka gali būti naudojama:

TOYOTA Yaris Hatchback (_P1_) 1.0 (SCP10_), TOYOTA Yaris Verso (_P2_) 1.3,
TOYOTA Yaris Verso (_P2_) 1.5, TOYOTA Yaris Hatchback (_P1_) 1.5 (NCP13_),
TOYOTA Yaris Verso (_P2_) 1.4 D-4D, TOYOTA Yaris Hatchback (_P1_) 1.3 (SCP12_),
TOYOTA Yaris Hatchback (_P9_) 1.0 VVT-i (KSP90_)

Veiksmų seka gali šiek tiek skirtis, priklausomai nuo automobilio konstrukcijos ypatumų.

**KEITIMAS: RATO GUOLIO – TOYOTA YARIS P1.
ĮRANKIAI, KURIŲ GALI PRIREIKTI:**



- Vielinis šepetys
- WD-40 purškalas
- Varinis tepalas
- Hermetikas
- Torcinė galvutė nr. 12
- Smūginė ratų galvutė Nr. 21
- Reketinis raktas
- Dinamometrinis raktas
- Sriegiklio laikiklis
- Plaktukas
- Rato atrama

ĮSIGYTI ĮRANKIUS

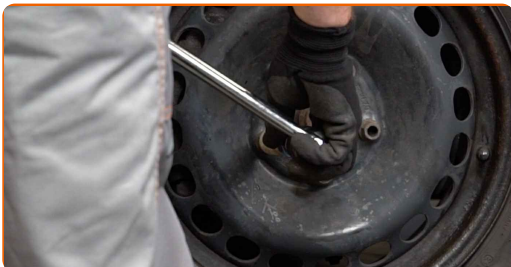
Keitimas: rato guolio – Toyota Yaris P1. Patarimas iš AUTODOC ekspertų:

- Pakartotinai nenaudokite nuimto jūsų automobilio Toyota Yaris P1 guolio mazgo.
- Veiksmų seka keičiant dešinio ir kairio rato stebulės guolius vienoje ašyje yra identiška.
- Visus darbus atlikite su užgesintu varikliu.

KEITIMAS: RATO GUOLIO – TOYOTA YARIS P1. LAIKYKITĖS TOKIOS VEIKSMŲ SEKOS:

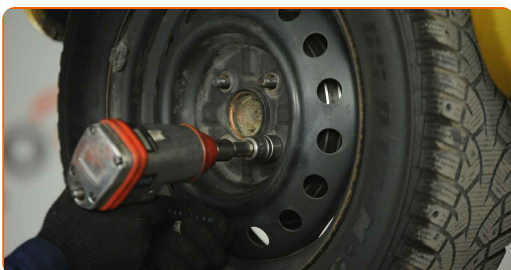
1 Įdėkite pleištus po ratais.

2 Atlaisvinkite rato tvirtinimo varžtus. Naudokite specialią galvutę ratų varžtams Nr. 21



3 Pakelkite galinę automobilio dalį ir užtvirtinkite atramomis.

4 Atsukite rato tvirtinimo varžtus.

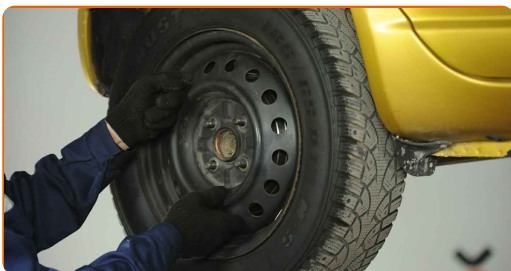


AUTODOC rekomenduoja:

- Svarbu! Laikykite ratą, kai atsukinėjate tvirtinimo varžtus automobilyje Toyota Yaris P1.

5

Nuimkite ratą.



6

Išvalykite stabdžių būgną. Naudokite vielinį šepetį. Naudokite purškalą WD-40.

7

Nuimkite stabdžių būgną.



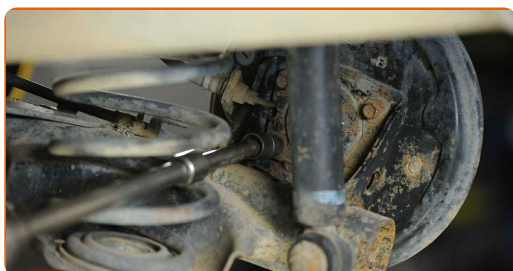
Keitimas: rato guolio – Toyota Yaris P1. Patarimas:

- Apžiūrėkite stabdžių būgną. Pakeiskite jį, jeigu to reikia.

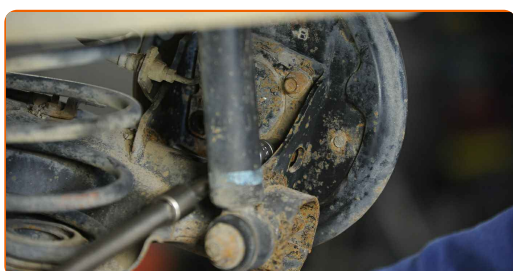
8

Išvalykite rato stebulės guolio tvirtinimo elementus. Naudokite purškalą WD-40. Naudokite vielinį šepetį.

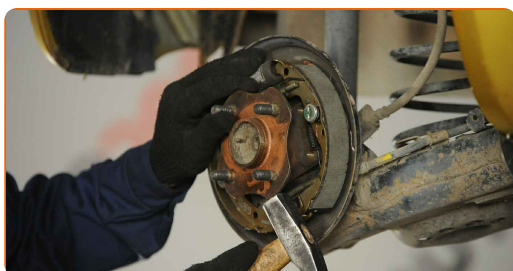
- 9** Atsukite stebulės guolio tvirtinimą. Naudokite torcinę galvutę Nr. 12. Naudokite sriegiklio laikiklį. Naudokite terkšlinį raktą.



- 10** Išimkite tvirtinimo varžtus (4 vnt.).



- 11** Nuimkite stebulę ir guolius kartu, kadangi tai neišrenkamas mazgas. Naudokite plaktuką.

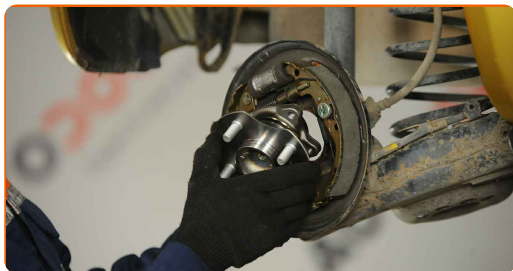


- 12** Apdorokite tvirtinimo varžtus. Naudokite hermetiką.



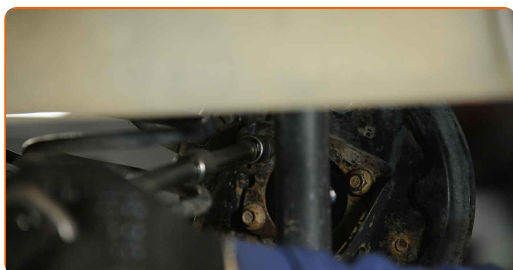
- 13** Išvalykite stebulės guolio montavimo vietą. Naudokite vielinį šepetį. Naudokite purškalą WD-40.

14 Sumontuokite naują stebulę kartu su guoliu.



15 Priveržkite tvirtinimo varžtus (4 vnt.).

16 Priveržkite rato stebulės guolio tvirtinimo elementą. Naudokite torcinę galvutę Nr. 12. Naudokite sriegiklio laikiklį. Naudokite dinamometrinį raktą. Priveržimo jėga 52 Nm.



17 Apdorokite rato stebulę susilietimo su stabdžių būgnu vietoje. Naudokite varinį tepalą.

18 Sumontuokite stabdžių būgną.



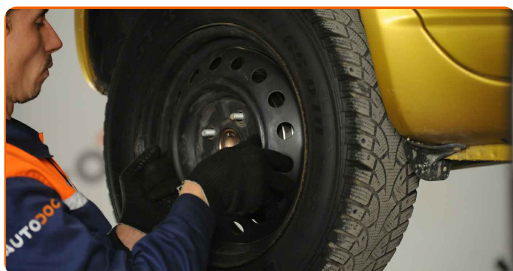
19 Išvalykite ratlankio montavimo vietą. Naudokite vielinį šepetį.

20 Apdorokite paviršių, kur ratlankis liečiasi prie stabdžių būgno. Naudokite varinį tepalą.



21

Uždėkite ratą.



Keitimas: rato guolio – Toyota Yaris P1. AUTODOC rekomenduoja:

- Norėdami išvengti sužalojimų rizikos, priverždami tvirtinimo varžtus laikykite ratą.

22

Priveržkite rato tvirtinimo varžtus. Naudokite specialią galvutę ratų varžtams Nr. 21



23

Nuleiskite automobilį ir, kryžmine tvarka, priveržkite ratų tvirtinimo varžtus. Naudokite specialią galvutę ratų varžtams Nr. 21 Naudokite dinamometrinių raktą. Priveržimo jėga 103 Nm.



24

Išimkite kėlimo įrenginius ir pleištus po ratais.



GERAI PADIRBĖTA! 

ŽIŪRĖTI DAUGIAU PAMOKŲ

AUTODOC – KOKYBIŠKOS IR PRIEINAMOS AUTODALYS INTERNETU

MOBILIOJI PROGRAMĖLĖ AUTODOC: NAUDINGA IR PATOGU



+ AUTODOC

GET IT ON
Google Play

Download on the
App Store

Download

PLATUS AUTODALIŲ PASIRINKIMAS JŪSŲ AUTOMOBILIUI

ĮSIGYKITE TOYOTA AUTODALIS

RATO GUOLIO: PLATUS ASORTIMENTAS

IŠSIRINKITE AUTODALIS TOYOTA YARIS P1

TOYOTA RATO GUOLIO: ĮSIGYKITE DABAR

**TOYOTA YARIS P1 RATO GUOLIO: ĮSIGYTI GEROMIS
SĄLYGOMIS**

ⓘ PASTABA APIE ATSAKOMYBĘ:

Dokumentuose pateikiami tik patarimai ir rekomendacijos, kurios gali būti jums naudingos atliekant remonto ir keitimo darbus. Įmonė „AUTODOC“ nėra atsakinga už remonto proceso metu patirtus nuostolius, traumas ir žalą turtui dėl neteisingo pateiktos informacijos naudojimo ir interpretavimo.

„AUTODOC“ nėra atsakingi už bet kokias galimas klaidas ir netikslumus šioje instrukcijoje. Pateikiama medžiaga yra skirta informaciniams tikslams ir negali pakeisti specialistų konsultacijos.

„AUTODOC“ nėra atsakingi už netinkamą ir traumas galintį sukelti remontinės įrangos, įrankių ir transporto priemonių dalių naudojimą. „AUTODOC“ primygtinai rekomenduoja būti atsargiems ir laikytis saugumo taisyklių atliekant bet kokius remonto ar keitimo darbus. Atsiminkite: žemos kokybės transporto priemonių dalių naudojimas negarantuoja reikiamo saugumo lygio kelyje.

© Copyright 2023 – visas turinys, ypač tekstai, nuotraukos ir grafika, yra apsaugoti autorių teisių. Visos teisės, įskaitant kopijavimą, redagavimą ir vertimą, priklauso „AUTODOC GmbH“.