



Kaip pakeisti **Toyota**  
**Yaris P1** priekinių žibintų  
- keitimo instrukcija

## VAIZDO PAMOKA



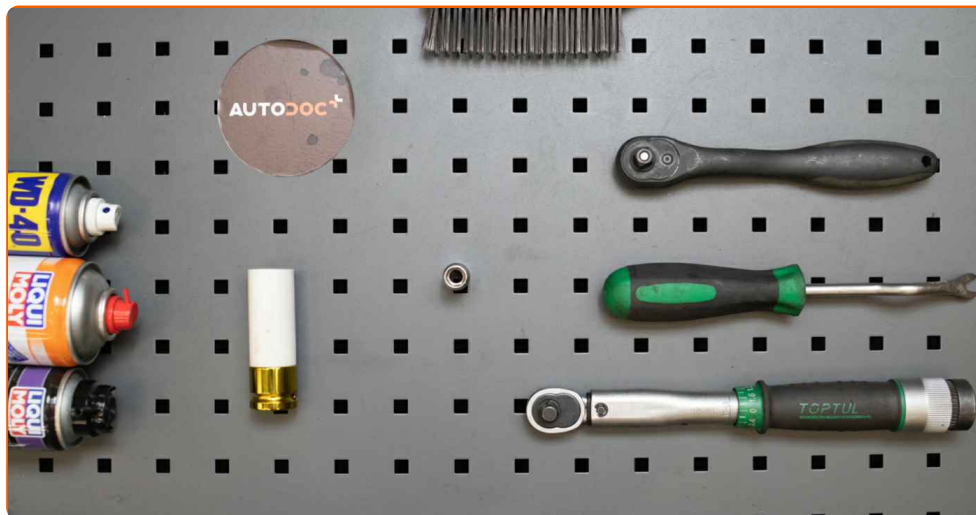
### Svarbu!

Ši keitimo veiksmų seka gali būti naudojama:

TOYOTA Yaris I Hatchback (P1) 1.0 (SCP10\_), TOYOTA Yaris I Hatchback (P1) 1.5 (NCP13\_), TOYOTA Yaris I Hatchback (P1) 1.4 D-4D (NLP10\_), TOYOTA Yaris I Hatchback (P1) 1.3 (SCP12\_)

Veiksmų seka gali šiek tiek skirtis, priklausomai nuo automobilio konstrukcijos ypatumų.

KEITIMAS: PRIEKINIŲ ŽIBINTŲ – TOYOTA YARIS P1.  
ĮRANKIAI, KURIŲ GALI PRIREIKTI:



- WD-40 purškalas
- Stabdžių sistemos valiklis
- Elektros kontaktų valiklis
- Dinamometrinis raktas
- Torcinė galvutė nr. 10
- Reketinis raktas
- Kryžminis atsuktuvus
- Apdailos ardymo įrankis
- Smūginė ratų galvutė Nr. 21
- Rato atrama

**ĮSIGYTI ĮRANKIUS**

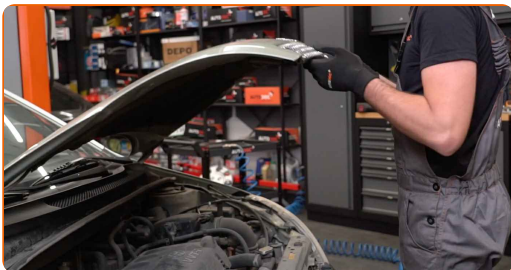
Keitimas: priekinių žibintų – Toyota Yaris P1. AUTODOC rekomenduoja:

- Keitimo procedūra yra identiška tiek kairiajam, tiek dešiniajam žibintui.
- Visus darbus atlikite su užgesintu varikliu.

## KEITIMAS: PRIEKINIŲ ŽIBINTŲ – TOYOTA YARIS P1. REKOMENDUOJAMA VEIKSMŲ SEKA:

1

Atidarykite variklio dangtį.

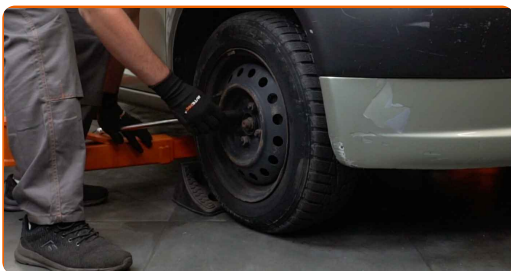


2

Įdėkite pleištus po ratais.

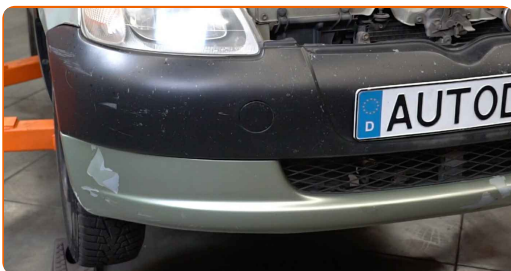
3

Atlaisvinkite rato tvirtinimo varžtus. Naudokite specialią galvutę ratų varžtams Nr. 21



4

Pakelkite priekinę automobilio dalį ir užtvirtinkite atramomis.



5

Atsukite rato tvirtinimo varžtus.



AUTODOC rekomenduoja:

- Svarbu! Laikykite ratą, kai atsukinėjate tvirtinimo varžtus automobilyje Toyota Yaris P1

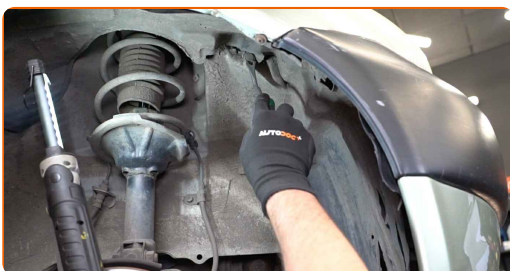
6

Nuimkite ratą.



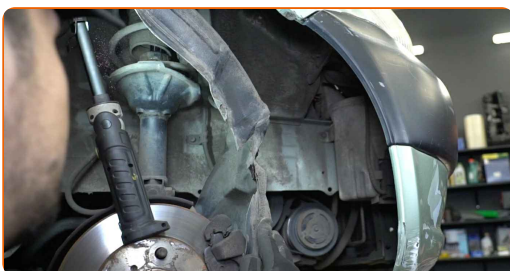
7

Atsukite ir atjunkite rato arkos gaubto tvirtinimus. Naudokite apdailos ardymo įrankį. Naudokite kryžminį atsuktuvą. Naudokite terkšlinį raktą.



8

Nuimkite ją šalin.



9 Išvalykite bamperio tvirtinimus. Naudokite purškalą WD-40.

10 Atsukite viršutinius bamperio tvirtinimus. Naudokite torcinę galvutę Nr. 10. Naudokite terkšlinį raktą.



11 Atlaisvinkite bamperio šoninius tvirtinimus.



12 Atsargiai nuimkite bamperį nuo tvirtinimo detalių.

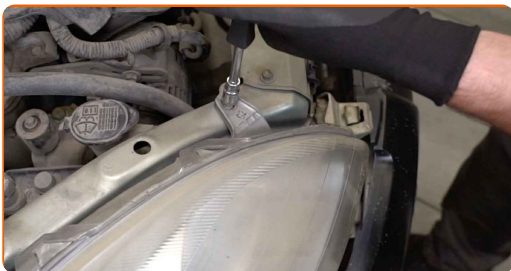


13 Nuimkite bamperį.

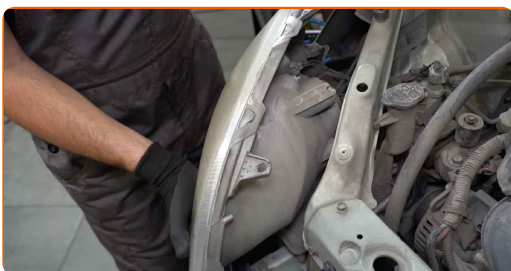
### AUTODOC rekomenduoja:

- Keitimas: priekinių žibintų – Toyota Yaris P1. Nenaudokite pernelyg daug jėgos demontuodami detalę, nes tai gali ją pažeisti.

14 Atsukite priekinių žibintų tvirtinimo elementus. Naudokite torcinę galvutę Nr. 10. Naudokite terkšlinį raktą.



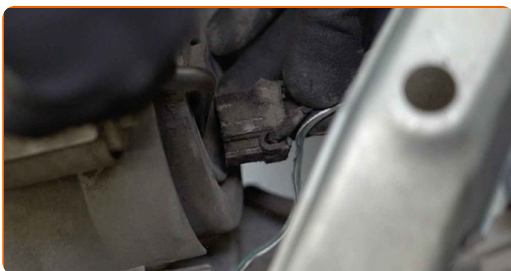
15 Nuimkite priekinius žibintus.



**AUTODOC rekomenduoja:**

- Keitimas: priekinių žibintų – Toyota Yaris P1. Nenaudokite pernelyg daug jėgos demontuodami detalę, nes tai gali ją pažeisti.

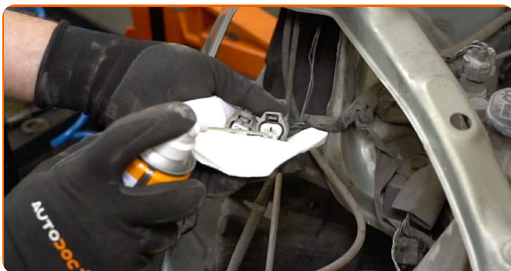
16 Atjunkite žibintų lempučių jungtis. Naudokite apdailos ardymo įrankį.





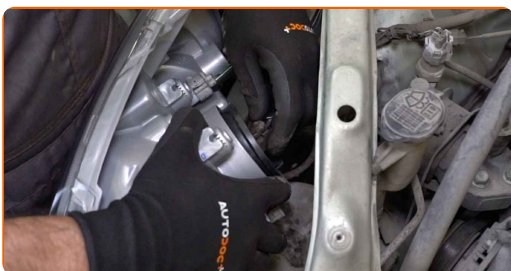
17

Priveržkite priekinių žibintų jungtis. Naudokite elektros kontaktų valiklį.



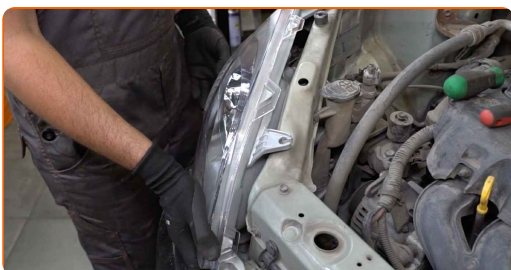
18

Prijunkite žibintų lempučių jungtis.



19

Įdėkite priekinius žibintus.

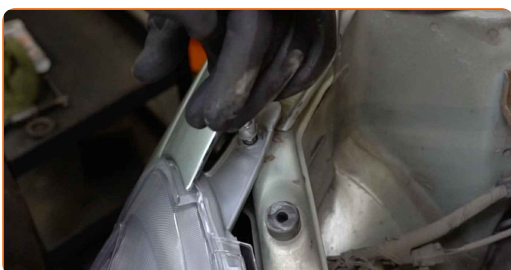


### AUTODOC rekomenduoja:

- Keitimas: priekinių žibintų – Toyota Yaris P1. Montavimo metu nenaudokite pernelyg daug jėgos. Tai gali pažeisti detalę.

20

Priveržkite priekinio žibinto tvirtinimus. Naudokite torcinę galvutę Nr. 10. Naudokite dinamometrinių raktą.



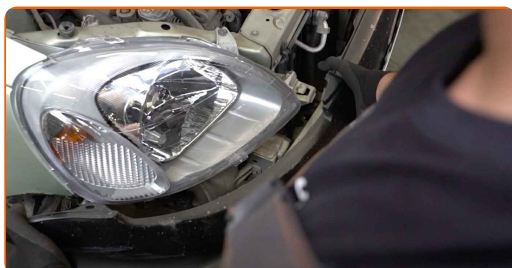


AUTODOC rekomenduoja:

- Nenaudokite pernelyg daug jėgos, kai priveržiate tvirtinimus.

21

Sumontuokite bamperį prie tvirtinimo vietos.

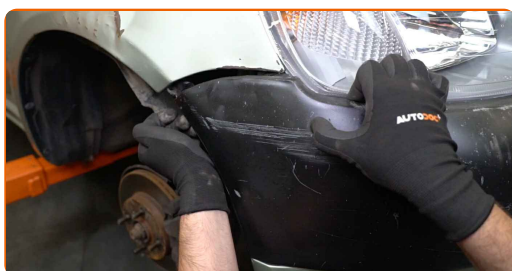


AUTODOC rekomenduoja:

- Keitimas: priekinių žibintų – Toyota Yaris P1. Montavimo metu nenaudokite pernelyg daug jėgos. Tai gali pažeisti detalę.

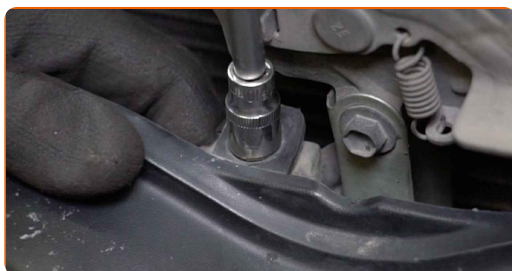
22

Įstatykite bamperio šoninius tvirtinimus atgal į vietą. Turi pasigirsti spragtelėjimas, kuris nurodo, kad detalė tinkamai įsitvirtino savo vietoje.



23

Prisukite bamperio viršutines tvirtinimo detales. Naudokite torcinę galvutę Nr. 10. Naudokite terkšlinį raktą.



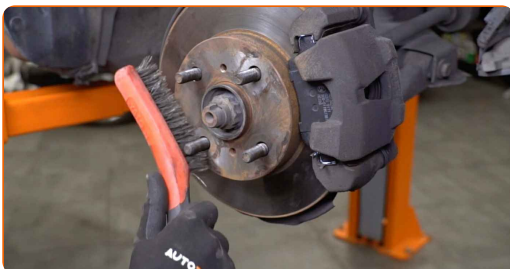
Keitimas: priekinių žibintų – Toyota Yaris P1. AUTODOC ekspertai rekomenduoja:

- Vengdami pažeisti komponentus, prilaikykite buferį tuo metu, kai prisukinėjate viršutines tvirtinimo detales.

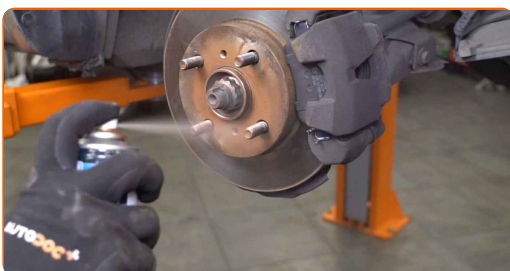
- 24** Sumontuokite ratų arkos apsaugą prie jai skirtos vietos. Įsukite tvirtinimo detales. Naudokite kryžminį atsuktuvą. Naudokite terkšlinį raktą.



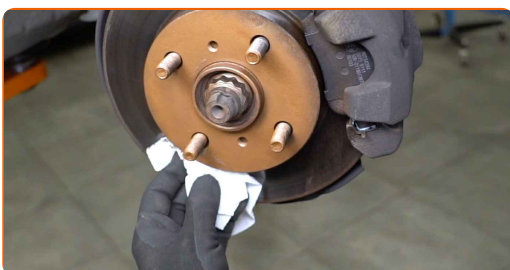
- 25** Išvalykite ratlankio montavimo vietą. Naudokite vielinį šepetį.



- 26** Apdorokite stabdžių disko paviršių, kuris liečiasi su ratlankiu. Naudokite varinį tepalą.



- 27** Išvalykite stabdžių disko paviršių. Naudokite stabdžių sistemos valiklį.

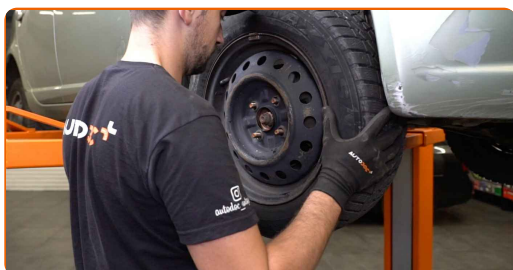


AUTODOC rekomenduoja:

- Keitimas: priekinių žibintų – Toyota Yaris P1. Panaudoję purškalą, palaukite kelias minutes.

28

Uždėkite ratą.

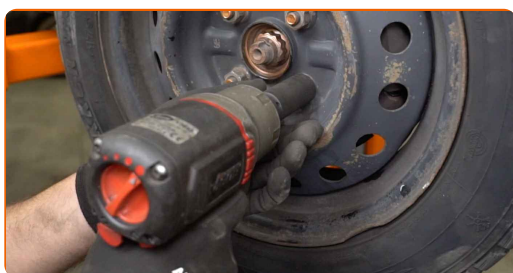


AUTODOC rekomenduoja:

- Įspėjimas! Siekiant išvengti sužeidimų, laikykite ratą, kai prisukinėjate tvirtinimo varžtus automobilyje Toyota Yaris P1

29

Priveržkite rato tvirtinimo varžtus. Naudokite specialią galvutę ratų varžtams Nr. 21



30

Nuleiskite automobilį ir, kryžmine tvarka, priveržkite ratų tvirtinimo varžtus. Naudokite specialią galvutę ratų varžtams Nr. 21 Naudokite dinamometrinių raktą. Priveržimo jėga 103 Nm.



31

Išimkite kėlimo įrenginius ir pleištus po ratais.

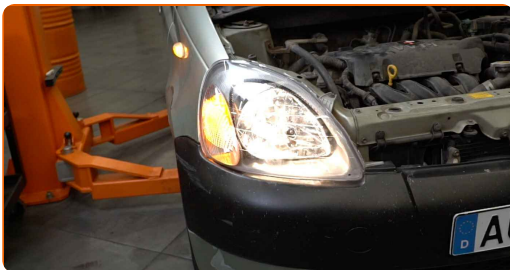


32

Išjunkite degimą.

33

Patikrinkite, ar priekiniai žibintai veikia tinkamai.

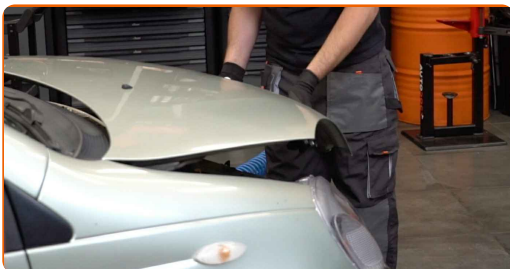


34

Išjunkite degimą.

35

Uždarykite variklio dangtį.



**GERAI PADIRBĖTA!** 👍

**ŽIŪRĖTI DAUGIAU PAMOKŲ**

## AUTODOC – KOKYBIŠKOS IR PRIEINAMOS AUTODALYS INTERNETU

MOBILIOJI PROGRAMĖLĖ AUTODOC: NAUINGA IR PATOGU



**AUTODOC+**

GET IT ON  
Google Play

Download on the  
App Store

Download

**PLATUS AUTODALIŲ PASIRINKIMAS JŪSŲ AUTOMOBILIUI**

**ĮSIGYKITE TOYOTA AUTODALIS**

**PRIEKINIŲ ŽIBINTŲ: PLATUS ASORTIMENTAS**

**IŠSIRINKITE AUTODALIS TOYOTA YARIS P1**

**TOYOTA PRIEKINIŲ ŽIBINTŲ: ĮSIGYKITE DABAR**

**TOYOTA YARIS P1 PRIEKINIŲ ŽIBINTŲ: ĮSIGYTI GEROMIS  
SĄLYGOMIS**

## **ⓘ PASTABA APIE ATSAKOMYBĘ:**

Dokumentuose pateikiami tik patarimai ir rekomendacijos, kurios gali būti jums naudingos atliekant remonto ir keitimo darbus. Įmonė „AUTODOC“ nėra atsakinga už remonto proceso metu patirtus nuostolius, traumas ir žalą turtui dėl neteisingo pateiktos informacijos naudojimo ir interpretavimo.

„AUTODOC“ nėra atsakingi už bet kokias galimas klaidas ir netikslumus šioje instrukcijoje. Pateikiama medžiaga yra skirta informaciniams tikslams ir negali pakeisti specialistų konsultacijos.

„AUTODOC“ nėra atsakingi už netinkamą ir traumas galintį sukelti remontinės įrangos, įrankių ir transporto priemonių dalių naudojimą. „AUTODOC“ primygtinai rekomenduoja būti atsargiems ir laikytis saugumo taisyklių atliekant bet kokius remonto ar keitimo darbus. Atsiminkite: žemos kokybės transporto priemonių dalių naudojimas negarantuoja reikiamo saugumo lygio kelyje.

© Copyright 2022 – visas turinys, ypač tekstai, nuotraukos ir grafika, yra apsaugoti autorių teisių. Visos teisės, įskaitant kopijavimą, redagavimą ir vertimą, priklauso „AUTODOC GmbH“.