



Kaip pakeisti **Toyota**
Yaris P1 papildomas
indikatorius - keitimo
instrukcija

VAIZDO PAMOKA



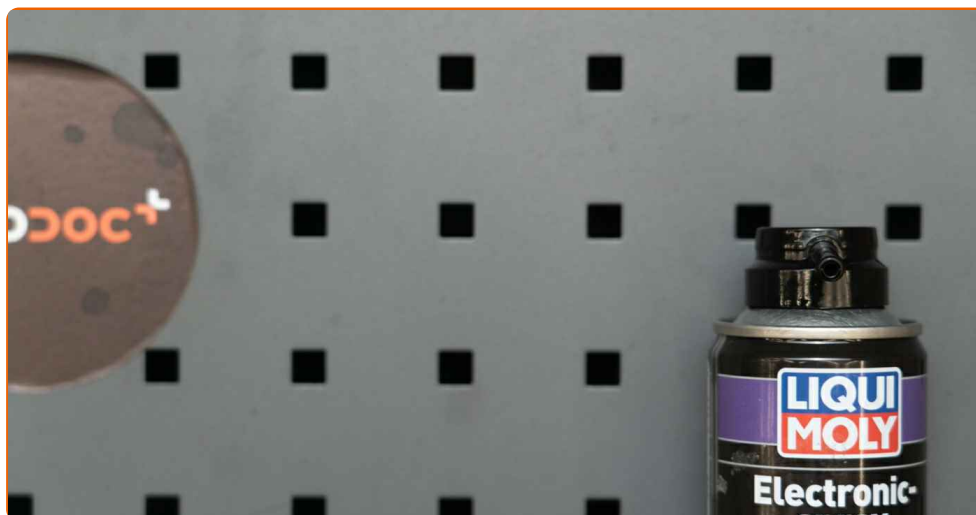
ⓘ Svarbu!

Ši keitimo veiksmų seka gali būti naudojama:

TOYOTA Yaris I Hatchback (P1) 1.0 (SCP10_), TOYOTA Yaris I Hatchback (P1) 1.5 (NCP13_), TOYOTA Yaris I Hatchback (P1) 1.4 D-4D (NLP10_), TOYOTA Yaris I Hatchback (P1) 1.3 (SCP12_)

Veiksmų seka gali šiek tiek skirtis, priklausomai nuo automobilio konstrukcijos ypatumų.

KEITIMAS: PAPILDOMAS INDIKATORIUS – TOYOTA
YARIS P1. REIKIAMŲ ĮRANKIŲ SĄRAŠAS:



- Elektros kontaktų valiklis

ĮSIGYTI ĮRANKIUS

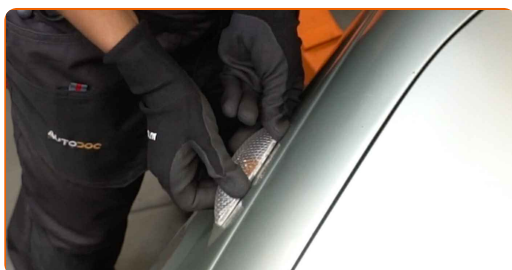
Keitimas: papildomas indikatorius – Toyota Yaris P1. AUTODOC rekomenduoja:

- Keiskite abu posūkio signalo kartotuvo žibintus vienu metu.
- Dešinio ir kairio posūkio signalo kartotuvo žibintų keitimo procedūra yra vienoda.
- Atkreipkite dėmesį: visi darbai automobilyje - Toyota Yaris P1 - turi būti atliekami su užgesintu varikliu.

KEITIMĄ ATLIKITE TOKIA EILĖS TVARKA:

1

Paspauskite ant posūkio signalo kartotuvo žibinto fiksatoriaus, kad jį atlaisvintumėte.



AUTODOC rekomenduoja:

- Keitimas: papildomas indikatorius – Toyota Yaris P1. Nenaudokite pernelyg daug jėgos demontuodami detalę, nes tai gali ją pažeisti.

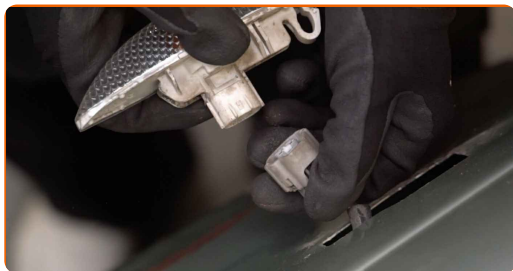
2

Išimkite posūkio signalo kartotuvo žibintą.



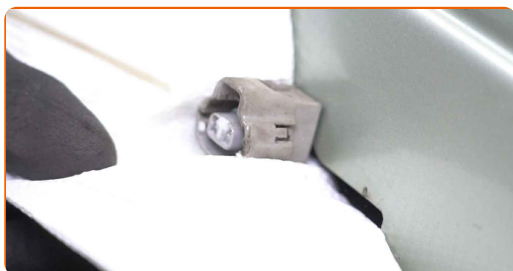
3

Atjunkite posūkio signalo kartotuvo žibinto jungtį.



4

Apdorokite posūkio signalo kartotuvo žibinto jungtį. Naudokite elektros kontaktų valiklį.



5

Prijunkite posūkio signalo kartotuvo žibinto jungtį.



6

Sumontuokite naują posūkio signalo žibinto kartotuvą.

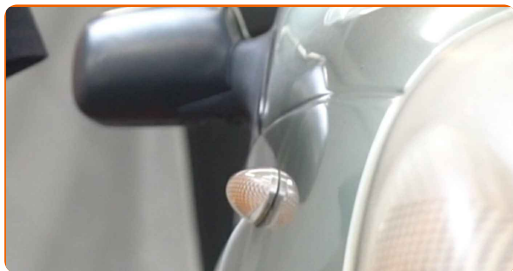


AUTODOC rekomenduoja:

- Keitimas: papildomas indikatorius – Toyota Yaris P1. Norėdami išvengti tvirtinimų pažeidimo montavimo metu, nenaudokite pernelyg daug jėgos.

7

Įspauskite posūkio signalo kartotuvo žibinto fiksatorių, kad jį užfiksuotumėte.

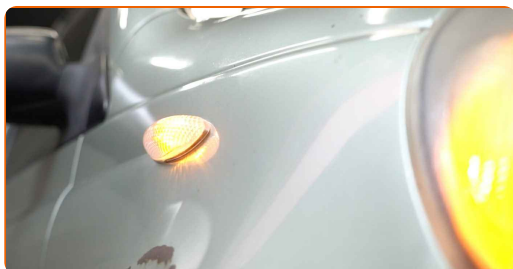


8

Ijunkite degimą.

9

Patikrinkite posūkio signalo kartotuvo žibinto veikimą.



10

Išjunkite degimą.

GERAI PADIRBĖTA! 👍

ŽIŪRĖTI DAUGIAU PAMOKŲ

AUTODOC – KOKYBIŠKOS IR PRIEINAMOS AUTODALYS INTERNETU

MOBILIOJI PROGRAMĖLĖ AUTODOC: NAUDINGA IR PATOGU



AUTODOC+

GET IT ON
Google Play

Download on the
App Store

Download

PLATUS AUTODALIŲ PASIRINKIMAS JŪSŲ AUTOMOBILIUI

ĮSIGYKITE TOYOTA AUTODALIS

PAPILDOMAS INDIKATORIUS: PLATUS ASORTIMENTAS

IŠSIRINKITE AUTODALIS TOYOTA YARIS P1

TOYOTA PAPILDOMAS INDIKATORIUS: ĮSIGYKITE DABAR

**TOYOTA YARIS P1 PAPILDOMAS INDIKATORIUS: ĮSIGYTI
GEROMIS SĄLYGOMIS**

ⓘ PASTABA APIE ATSAKOMYBĘ:

Dokumentuose pateikiami tik patarimai ir rekomendacijos, kurios gali būti jums naudingos atliekant remonto ir keitimo darbus. Įmonė „AUTODOC“ nėra atsakinga už remonto proceso metu patirtus nuostolius, traumas ir žalą turtui dėl neteisingo pateiktos informacijos naudojimo ir interpretavimo.

„AUTODOC“ nėra atsakingi už bet kokias galimas klaidas ir netikslumus šioje instrukcijoje. Pateikiama medžiaga yra skirta informaciniams tikslams ir negali pakeisti specialistų konsultacijos.

„AUTODOC“ nėra atsakingi už netinkamą ir traumas galintį sukelti remontinės įrangos, įrankių ir transporto priemonių dalių naudojimą. „AUTODOC“ primygtinai rekomenduoja būti atsargiems ir laikytis saugumo taisyklių atliekant bet kokius remonto ar keitimo darbus. Atsiminkite: žemos kokybės transporto priemonių dalių naudojimas negarantuoja reikiamo saugumo lygio kelyje.

© Copyright 2022 – visas turinys, ypač tekstai, nuotraukos ir grafika, yra apsaugoti autoriinių teisių. Visos teisės, įskaitant kopijavimą, redagavimą ir vertimą, priklauso „AUTODOC GmbH“.