



Kaip pakeisti **Nissan X
Trail T30 dyzelis** variklio
alyvos ir alyvos filtra -
keitimo instrukcija

VAIZDO PAMOKA

**i Svarbu!**

Ši keitimo veiksmų seka gali būti naudojama:

NISSAN NP300 Pick-up (D22) 2.5 dCi 4x4, NISSAN NP300 Navara Pick-up (D40) 2.5 dCi 4WD (D40TT, D40T, D40M, D40BB), NISSAN NP300 Navara Bortinis Sunkvežimis / Važiuoklė (D40) 2.5 dCi, NISSAN MURANO (Z51) 2.5 dCi 4x4, NISSAN NP300 Pick-up (D22) 2.5 dCi, NISSAN ALMERA II Hatchback (N16) 2.2 Di, NISSAN Almera II Sedanas (N16) 2.2 Di, NISSAN ALMERA TINO (V10) 2.2 dCi, NISSAN X-TRAIL (T30) 2.2 Di 4x4, NISSAN PRIMERA (P12) 2.2 Di, NISSAN PRIMERA universalas (WP12) 2.2 Di, NISSAN PRIMERA Hatchback (P12) 2.2 Di, NISSAN PRIMERA universalas (WP12) 2.2 dCi, NISSAN PRIMERA (P12) 2.2 dCi, NISSAN PRIMERA Hatchback (P12) 2.2 dCi, (+ 17)

Veiksmų seka gali šiek tiek skirtis, priklausomai nuo automobilio konstrukcijos ypatumų.

**KEITIMAS: ALYVOS IR FILTRU – NISSAN X TRAIL T30.
REIKIAMI ĮRANKIAI:**



- Universalus purškiamasis skystis valymui.
- Torcinė galvutė nr. 14
- Reketinis raktas
- Dinamometrinis raktas
- Talpa alyvos surinkimui
- Piltuvėlis
- Automobilio sparnų uždangalas

ĮSIGYTI ĮRANKIUS

Keitimas: alyvos ir filtru – Nissan X Trail T30. AUTODOC ekspertai rekomenduoja:

- Alyvos filtrą keiskite kiekvieną kartą, kai keičiate variklio alyvą.
- Užsidėkite pirštines, kad išvengtumėte kontakto su karštu skysčiu.
- Įspėjimas! Užgesinkite variklį prieš pradėdami bet kokius darbus su - Nissan X Trail T30.

KEITIMĄ ATLIKITE TOKIA EILĖS TVARKA:

1

Pakelkite automobilį keltuvu arba pasinaudokite apžiūros duobe.



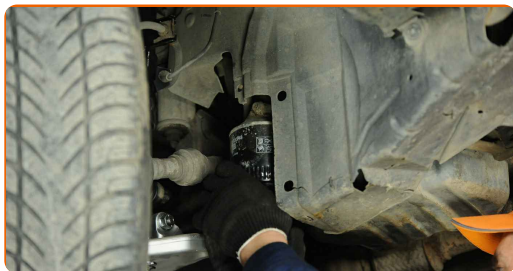
Keitimas: alyvos ir filtru – Nissan X Trail T30. Patarimas:

- Automobilis turi būti horizontalioje padėtyje, o jeigu jis stovi pakrypęs, alyvos išėjimo kaištis turi būti žemiausiame taške.

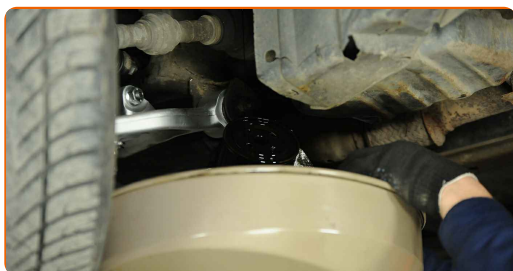
2

Padėkite ne mažiau kaip 6 litrų talpą po nupylimo angą.

3 Atsukite alyvos filtrą.



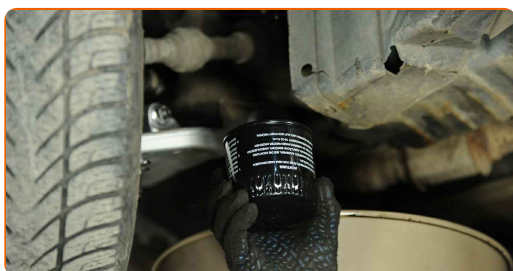
4 Įdėkite seną alyvos filtrą į talpą.



Keitimas: alyvos ir filtru – Nissan X Trail T30. AUTODOC rekomenduoja:

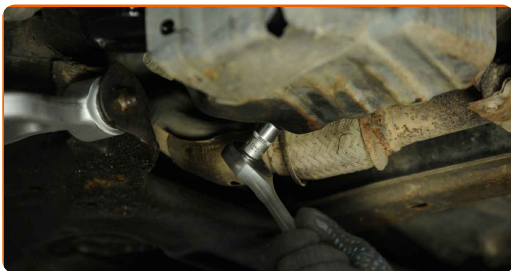
- Padėkite talpą. Alyva pradės tekėti iš nupylimo angos iš karto, kai tik išimsite alyvos filtrą.

5 Išvalykite alyvos filtro montavimo vietą. Prisukite naują filtrą į jo vietą.



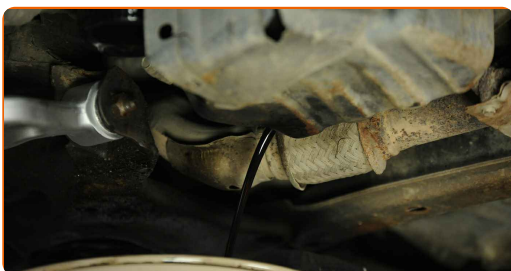
6

Atsukite nupylimo kamštį. Naudokite torcinę galvutę Nr. 14. Naudokite terkšlinį raktą.



7

Nupilkite panaudotą alyvą.



Keitimas: alyvos ir filtru – Nissan X Trail T30. Patarimas iš AUTODOC:

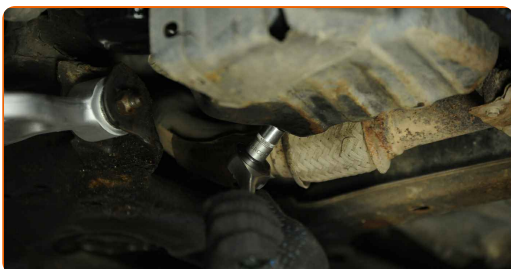
- Dėmesio! Alyva gali būti karšta.
- Palaukite, kol alyva iki galo ištekės iš nupylimo angos.

8

Nuvalykite karterio nupylimo angos zoną.

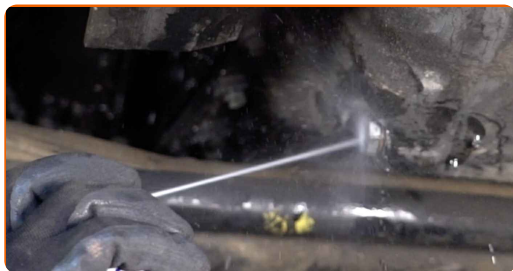
9

Įsukite naują nupylimo kaištį ir priveržkite jį. Naudokite torcinę galvutę Nr. 14. Naudokite dinamometrinį raktą. Priveržimo jėga 25 Nm.



10

Nuvalykite karterio nupylimo angos zoną. Naudokite universalų valymo skystį.



11

Nuleiskite automobilį. Atidarykite variklio dangtį.



12

Naudokite apsauginį dėklą, kad nepažeistumėte automobilio dažų ir plastiko.

13

Atsukite alyvos įpylimo angos dangtelį. Nuimkite alyvos įpylimo dangtelį.

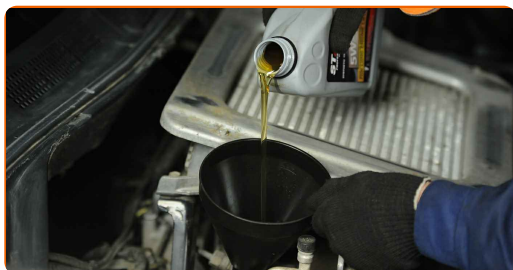


14

Įdėkite piltuvėlį.

15

Įpilkite alyvą į variklį per įpylimo angą. Reikiamas alyvos kiekis - 5.2 l.



Keitimas: alyvos ir filtru – Nissan X Trail T30. Profesionalai rekomenduoja:

- Naudokite alyvą, kurią rekomenduoja gamintojas.

16

Patikrinkite alyvos lygį matuokliu. Pripilkite daugiau alyvos, jeigu reikia.

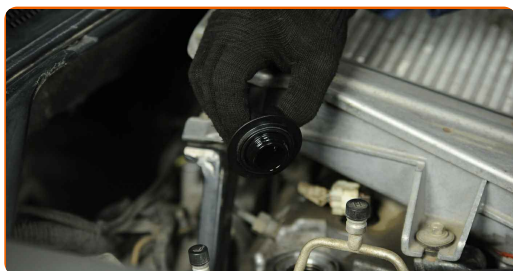


Atkreipkite dėmesį!

- Alyvos lygis turi būti tarp žymių Min ir Max.

17

Uždėkite alyvos įpylimo angos dangtelį.



18

Užsukite alyvos įpylimo angos dangtelį.

19

Kelioms minutėms paleiskite variklį. Kai užges alyvos slėgio indikatorius, užgesinkite variklį.



20

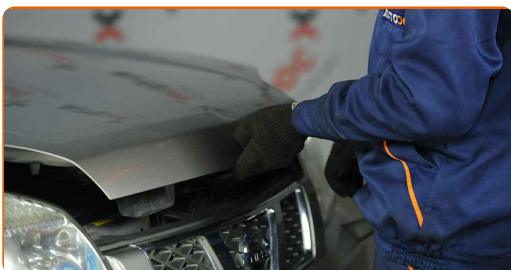
Naudodami alyvos lygio matuoklį, patikrinkite alyvos lygį 5 minutės po variklio darbo nutraukimo. Esant būtinumui, pripilkite trūkstamą kiekį alyvos.

Atkreipkite dėmesį!

- Alyvos lygis turi būti tarp žymių Min ir Max.
- Patikrinkite, ar alyvos įpylimo angos dangtelis tvirtai uždarytas.
- Patikrinkite tepalo nupylimo kamščio ir alyvos filtro tarpinės sandarumą. Jeigu reikia, atsargiai juos priveržkite.

21

Nuimkite apsauginį dėklą. Uždarykite variklio dangtį.



Keitimas: alyvos ir filtru – Nissan X Trail T30. Patarimas iš AUTODOC ekspertų:

- Atkreipkite dėmesį, kad alyvos slėgio indikatorius, kuris nurodo slėgio nebuvimą sutepimo sistemoje, gali degti ilgiau negu įprastai. Po kelių sekundžių alyva užpildys kanalus ir lemputė užges.
- Kad apsaugotumėte aplinką nuo taršos, būtinai išmeskite panaudotus filtrus specialiuose surinkimo punktuose.

GERAI PADIRBĖTA! 

ŽIŪRĖTI DAUGIAU PAMOKŲ

AUTODOC – KOKYBIŠKOS IR PRIEINAMOS AUTODALYS INTERNETU

MOBILIOJI PROGRAMĖLĖ AUTODOC: NAUDINGA IR PATOGU



+ AUTODOC

GET IT ON
Google Play

Download on the
App Store

Download

PLATUS AUTODALIŲ PASIRINKIMAS JŪSŲ AUTOMOBILIUI

ĮSIGYKITE NISSAN AUTODALIS

TEPALO FILTRO: PLATUS ASORTIMENTAS

IŠSIRINKITE AUTODALIS NISSAN X TRAIL T30

NISSAN TEPALO FILTRO: ĮSIGYKITE DABAR

**NISSAN X TRAIL T30 TEPALO FILTRO: ĮSIGYTI GEROMIS
SĄLYGOMIS**

PASTABA APIE ATSAKOMYBĘ:

Dokumentuose pateikiami tik patarimai ir rekomendacijos, kurios gali būti jums naudingos atliekant remonto ir keitimo darbus. Įmonė „AUTODOC“ nėra atsakinga už remonto proceso metu patirtus nuostolius, traumas ir žalą turtui dėl neteisingo pateiktos informacijos naudojimo ir interpretavimo.

„AUTODOC“ nėra atsakingi už bet kokias galimas klaidas ir netikslumus šioje instrukcijoje. Pateikiama medžiaga yra skirta informaciniams tikslams ir negali pakeisti specialistų konsultacijos.

„AUTODOC“ nėra atsakingi už netinkamą ir traumas galintį sukelti remontinės įrangos, įrankių ir transporto priemonių dalių naudojimą. „AUTODOC“ primygtinai rekomenduoja būti atsargiems ir laikytis saugumo taisyklių atliekant bet kokius remonto ar keitimo darbus. Atsiminkite: žemos kokybės transporto priemonių dalių naudojimas negarantuoja reikiamo saugumo lygio kelyje.

© Copyright 2022 – visas turinys, ypač tekstai, nuotraukos ir grafika, yra apsaugoti autorių teisių. Visos teisės, įskaitant kopijavimą, redagavimą ir vertimą, priklauso „AUTODOC GmbH“.