



Kaip pakeisti **Nissan X
Trail T30 benzinas**
variklio alyvos ir alyvos
filtra - keitimo instrukcija

VAIZDO PAMOKA

 **Svarbu!**

Ši keitimo veiksmų seka gali būti naudojama:

NISSAN 200SX (S14) 2.0 i 16V Turbo, NISSAN Maxima IV QX Sedanas (A32) 2.0, NISSAN 370Z Roadster (Z34) 3.7, NISSAN Almera I Hatchback (N15) 2.0 GTi, NISSAN Micra IV Hatchback (K13) 1.2, NISSAN Micra IV Hatchback (K13) 1.2 DIG-S, NISSAN Maxima IV QX Sedanas (A32) 3.0, NISSAN Primera Sedanas (P11) 2.0 16V, NISSAN Primera Hatchback (P11) 2.0 16V, NISSAN Primera Estate (WP11) 2.0 16V, NISSAN Pathfinder II (R50) 3.3 V6 4WD, NISSAN Pathfinder II (R50) 2.7 TD 4WD, NISSAN Patrol GR V SUV (Y61) 4.5 i, NISSAN Qashqai / Qashqai+2 I (J10, NJ10) 1.6, NISSAN Qashqai / Qashqai+2 I (J10, NJ10) 2.0, (+ 123)

Veiksmų seka gali šiek tiek skirtis, priklausomai nuo automobilio konstrukcijos ypatumų.

**KEITIMAS: ALYVOS IR FILTRŲ – NISSAN X TRAIL T30.
ĮRANKIAI, KURIŲ GALI PRIREIKTI:**



- Vielinis šepetys
- Universalus purškiamasis skystis valymui
- Dinamometrinis raktas
- Torcinė galvutė nr. 14
- Galvutė alyvos filtrui 65-14F
- Reketinis raktas
- Talpa alyvos surinkimui
- Piltuvėlis
- Automobilio sparnų uždangalas

ĮSIGYTI ĮRANKIUS

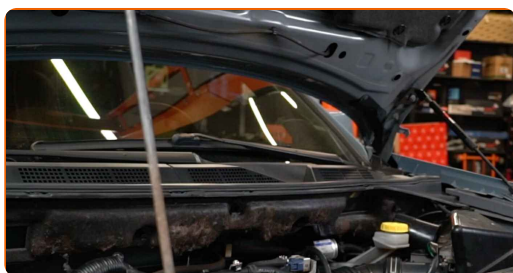
Keitimas: alyvos ir filtru – Nissan X Trail T30. AUTODOC ekspertai rekomenduoja:

- Alyvos filtrą keiskite kiekvieną kartą, kai keičiate variklio alyvą.
- Užsidėkite pirštines, kad išvengtumėte kontakto su karštu skysčiu.
- Atkreipkite dėmesį: visi darbai automobilyje - Nissan X Trail T30 - turi būti atliekami su užgesintu varikliu.

KEITIMĄ ATLIKITE TOKIA EILĖS TVARKA:

1

Atidarykite variklio dangtį.

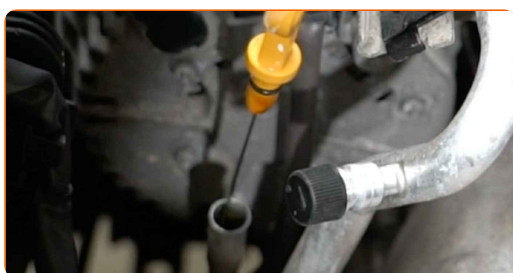


2

Naudokite apsauginį dėklą, kad nepažeistumėte automobilio dažų ir plastiko.

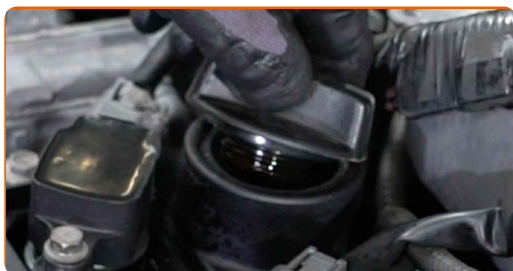
3

Pakelkite alyvos lygio matuoklę.



4

Atsukite alyvos įpylimo angos dangtelį.



5

Pakelkite automobilį keltuvu arba pasinaudokite apžiūros duobe.

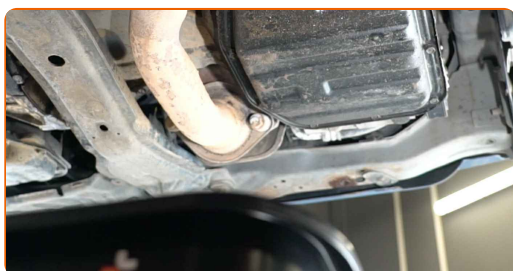


Keitimas: alyvos ir filtru – Nissan X Trail T30. Profesionalai rekomenduoja:

- Automobilis turi būti horizontalioje padėtyje, o jeigu jis stovi pakrypęs, alyvos išėjimo kaištis turi būti žemiausiame taške.

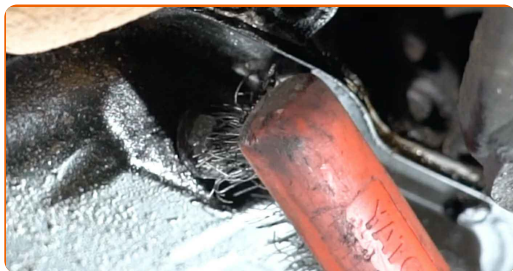
6

Padėkite ne mažiau kaip 5 litrų talpą po nupylimo angą.



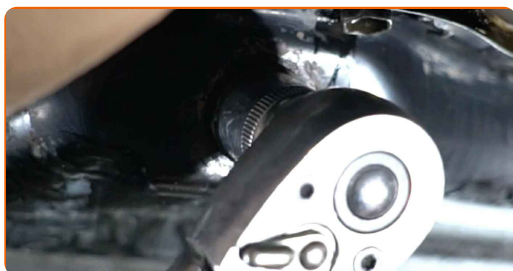
7

Nuvalykite karterio nupylimo angos zoną. Naudokite vielinį šepetį. Naudokite universalų valymo skystį.



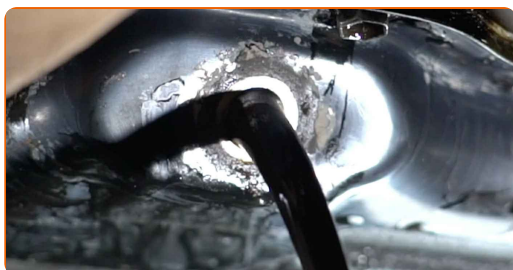
8

Atsukite nupylimo kamštį. Naudokite torcinę galvutę Nr. 14. Naudokite terkšlinį raktą.



9

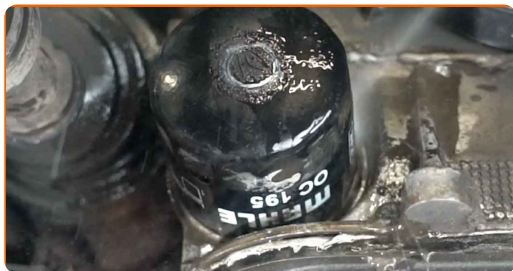
Nupilkite panaudotą alyvą.



Keitimas: alyvos ir filtru – Nissan X Trail T30. Patarimas iš AUTODOC:

- Dėmesio! Alyva gali būti karšta.
- Palaukite, kol alyva iki galo ištekės iš nupylimo angos.

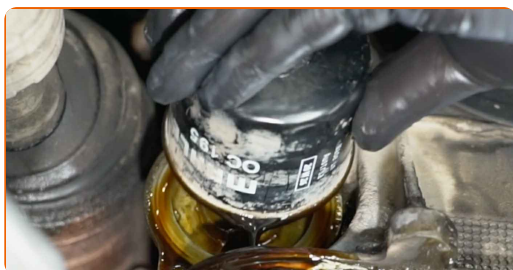
10 Išvalykite alyvos filtrą. Naudokite universalų valymo skystį.



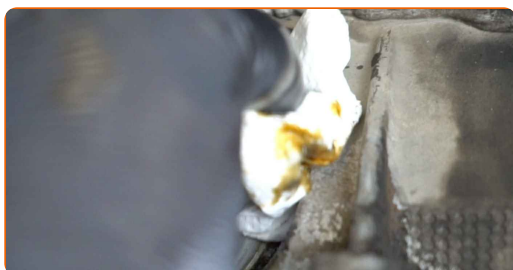
11 Atsukite alyvos filtrą. Naudokite antgalį-adapterį 65-14F. Naudokite terkšlinį raktą.



12 Nuimkite alyvos filtrą.



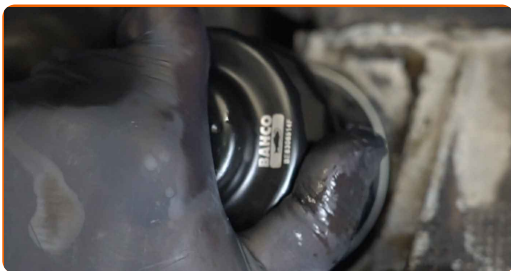
13 Išvalykite alyvos filtro montavimo vietą. Naudokite universalų valymo skystį.



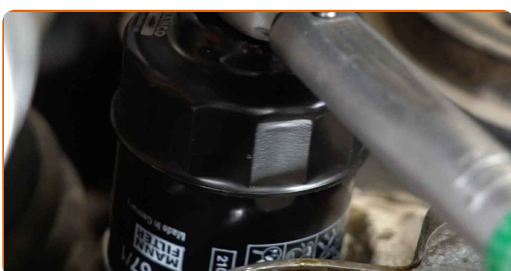
14 Sutepkite guminę naujo alyvos filtro tarpinę nedideliu alyvos kiekiu.



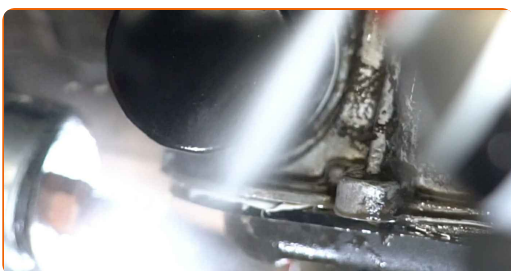
15 Sumontuokite naują alyvos filtrą.



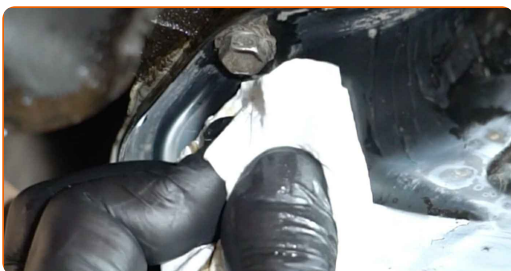
16 Priveržkite alyvos filtrą. Nepamirškite laikytis rekomenduojamo priveržimo momento. Naudokite antgalį-adapterį 65-14F. Naudokite dinamometrinių raktą. Priveržimo jėga 24 Nm.



17 Išvalykite alyvos filtrą. Naudokite universalų valymo skystį.



18 Nuvalykite karterio nupylimo angos zoną. Naudokite universalų valymo skystį.



- 19** Įsukite naują nupylimo kaištį ir priveržkite jį. Naudokite torcinę galvutę Nr. 14. Naudokite dinamometrinių raktą. Priveržimo jėga 30 Nm.



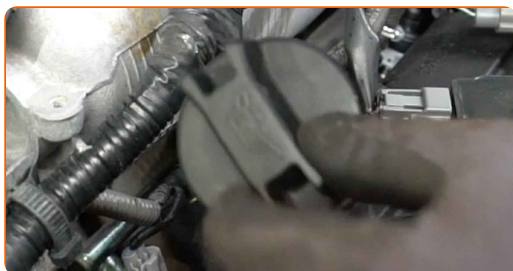
- 20** Nuvalykite karterio nupylimo angos zoną. Naudokite universalų valymo skystį.



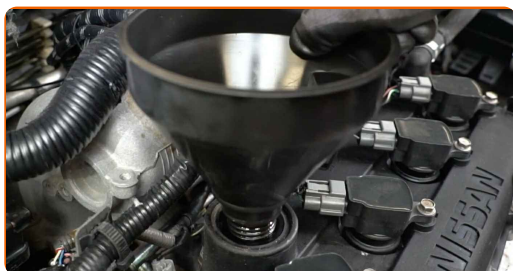
- 21** Nuleiskite automobilį.



- 22** Nuimkite alyvos įpylimo dangtelį.



- 23** Įdėkite piltuvėlį.



24

Įpilkite alyvą į variklį per įpylimo angą. Reikiamas alyvos kiekis - 3.9 l.

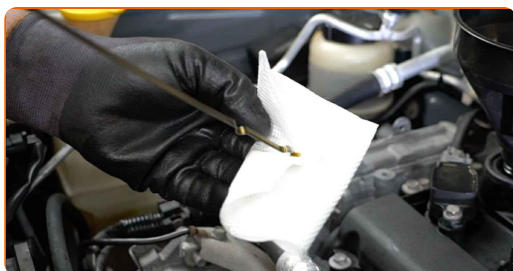


Keitimas: alyvos ir filtru – Nissan X Trail T30. AUTODOC ekspertai rekomenduoja:

- Naudokite alyvą, kurią rekomenduoja gamintojas.

25

Patikrinkite alyvos lygį matuokliu. Pripilkite daugiau alyvos, jeigu reikia.

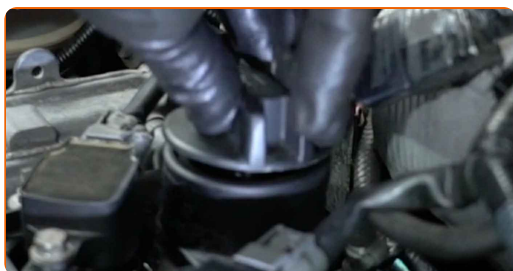


Atkreipkite dėmesį!

- Alyvos lygis turi būti tarp žymių Min ir Max.

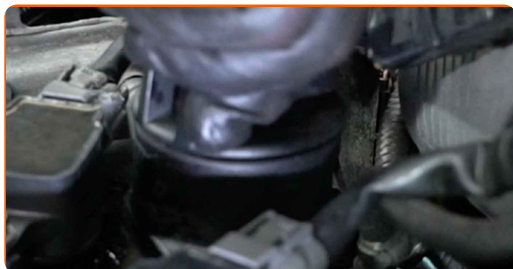
26

Uždėkite alyvos įpylimo angos dangtelį.



27

Užsukite alyvos įpylimo angos dangtelį.



28

Kelioms minutėms paleiskite variklį.



29

Kai užges alyvos slėgio indikatorius, užgesinkite variklį.

Keitimas: alyvos ir filtru – Nissan X Trail T30. AUTODOC rekomenduoja:

- Atkreipkite dėmesį, kad alyvos slėgio indikatorius, kuris nurodo slėgio nebuvimą sutepimo sistemoje, gali degti ilgiau negu įprastai. Po kelių sekundžių alyva užpildys kanalus ir lemputė užges.

30

Naudodami alyvos lygio matuoklį, patikrinkite alyvos lygį 5 minutės po variklio darbo nutraukimo. Esant būtinumui, papildykite trūkstamą kiekį alyvos.



Atkreipkite dėmesį!

- Alyvos lygis turi būti tarp žymių Min ir Max.
- Patikrinkite, ar alyvos įpylimo angos dangtelis tvirtai uždarytas.
- Patikrinkite tepalo nupylimo kamščio ir alyvos filtro tarpinės sandarumą. Jeigu reikia, atsargiai juos priveržkite.

31

Nuimkite apsauginį dėklą.

32

Uždarykite variklio dangtį.



Keitimas: alyvos ir filtru – Nissan X Trail T30. Patarimas iš AUTODOC ekspertų:

- Kad apsaugotumėte aplinką nuo taršos, būtinai išmeskite panaudotus filtrus specialiuose surinkimo punktuose.

GERAI PADIRBĖTA! 

ŽIŪRĖTI DAUGIAU PAMOKŲ

AUTODOC – KOKYBIŠKOS IR PRIEINAMOS AUTODALYS INTERNETU

MOBILIOJI PROGRAMĖLĖ AUTODOC: NAUINGA IR PATOGU



+ AUTODOC

GET IT ON
Google Play

Download on the
App Store

Download

PLATUS AUTODALIŲ PASIRINKIMAS JŪSŲ AUTOMOBILIUI

ĮSIGYKITE NISSAN AUTODALIS

TEPALO FILTRO: PLATUS ASORTIMENTAS

IŠSIRINKITE AUTODALIS NISSAN X TRAIL T30

NISSAN TEPALO FILTRO: ĮSIGYKITE DABAR

**NISSAN X TRAIL T30 TEPALO FILTRO: ĮSIGYTI GEROMIS
SĄLYGOMIS**

ⓘ PASTABA APIE ATSAKOMYBĘ:

Dokumentuose pateikiami tik patarimai ir rekomendacijos, kurios gali būti jums naudingos atliekant remonto ir keitimo darbus. Įmonė „AUTODOC“ nėra atsakinga už remonto proceso metu patirtus nuostolius, traumas ir žalą turtui dėl neteisingo pateiktos informacijos naudojimo ir interpretavimo.

„AUTODOC“ nėra atsakingi už bet kokias galimas klaidas ir netikslumus šioje instrukcijoje. Pateikiama medžiaga yra skirta informaciniams tikslams ir negali pakeisti specialistų konsultacijos.

„AUTODOC“ nėra atsakingi už netinkamą ir traumas galintį sukelti remontinės įrangos, įrankių ir transporto priemonių dalių naudojimą. „AUTODOC“ primygtinai rekomenduoja būti atsargiems ir laikytis saugumo taisyklių atliekant bet kokius remonto ar keitimo darbus. Atsiminkite: žemos kokybės transporto priemonių dalių naudojimas negarantuoja reikiamo saugumo lygio kelyje.

© Copyright 2022 – visas turinys, ypač tekstai, nuotraukos ir grafika, yra apsaugoti autorių teisių. Visos teisės, įskaitant kopijavimą, redagavimą ir vertimą, priklauso „AUTODOC GmbH“.