



Kaip pakeisti **VW**  
**Transporter VI Bortinis**  
**Sunkvežimis / Važiuoklė**  
**(SFD, SFE, SFL, SFZ)**  
salono filtro - keitimo  
instrukcija

## PANAŠI VAIZDO PAMOKA



Šiame vaizdo įrašė rodoma panašios autodalių keitimo procedūra kitoje transporto priemonėje.

### Svarbu!

Ši keitimo veiksmų seka gali būti naudojama:

VW Transporter VI Bortinis Sunkvežimis / Važiuklė (SFD, SFE, SFL, SFZ) 2.0 TDI, VW Transporter VI Bortinis Sunkvežimis / Važiuklė (SFD, SFE, SFL, SFZ) 2.0 TDI 4motion, VW Transporter VI Bortinis Sunkvežimis / Važiuklė (SFD, SFE, SFL, SFZ) 2.0 TSI

Veiksmų seka gali šiek tiek skirtis, priklausomai nuo automobilio konstrukcijos ypatumų.

Ši pamoka gali būti naudojama atliekant panašios autodalių keitimą automobilyje:  
VW Transporter V Van (7HA, 7HH, 7EA, 7EH) 1.9 TDI

KEITIMAS: SALONO FILTRO – VW TRANSPORTER VI  
BORTINIS SUNKVEŽIMIS / VAŽIUOKLĖ (SFD, SFE, SFL,  
SFZ). ĮRANKIAI, KURIŲ GALI PRIREIKTI:



- Torcinė galvutė nr. 5,5
- Torx antgalis T20
- Reketinis raktas

**Įsigyti įrankius**

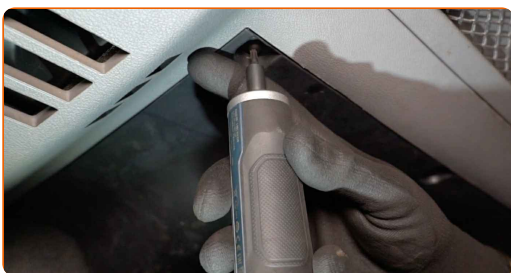
Keitimas: salono filtro – VW Transporter VI Bortinis Sunkvežimis / Važiuklė (SFD, SFE, SFL, SFZ). AUTODOC rekomenduoja:

- Salono filtrą keiskite ne rečiau kaip 1 kartą per pusę metų, pavasario ir rudens sezonų pradžioje.
- Laikykitės autodalies eksploataavimo terminų, rekomendacijų ir reikalavimų, kuriuos pateikia gamintojas.
- Jeigu į saloną patenkančio oro srautas staiga sumažėjo, filtrą pakeiskite anksčiau, negu numatyta techninės priežiūros plane.
- Visus darbus atlikite su užgesintu varikliu.

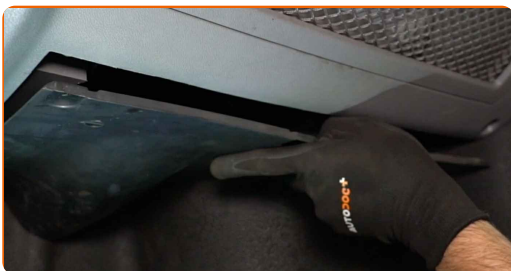
## KEITIMĄ ATLIKITE TOKIA EILĖS TVARKA:

**1** Pilnai atstumkite sėdynę iki galo.

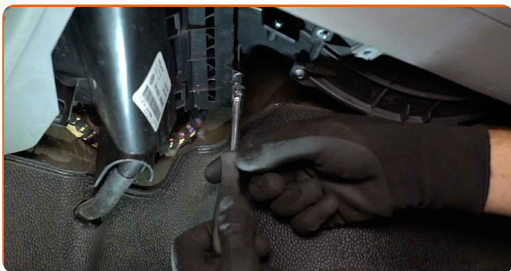
**2** Atsukite keleivio pusės daiktadėžės panelės tvirtinimo elementus. Naudokite Torx T 20.



**3** Nuimkite apsauginį dangtelį po daiktadėže.



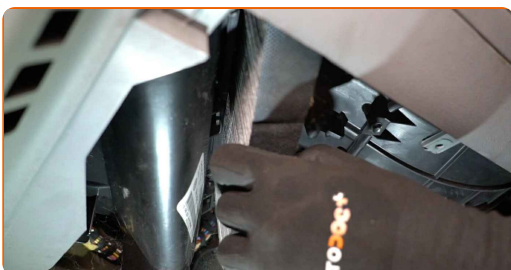
**4** Atsukite salono filtro dangtelio tvirtinimo elementus. Naudokite torcinę galvutę Nr. 5,5. Naudokite terkšlinį raktą.



**5** Nuimkite salono filtro korpuso dangtelį.



**6** Išimkite salono filtrą.



Keitimas: salono filtro – VW Transporter VI Bortinis Sunkvežimis / Važiuoklė (SFD, SFE, SFL, SFZ). AUTODOC ekspertai rekomenduoja:

- Nebandykite išvalyti ir pakartotinai naudoti filtro - tai paveiks į saloną patenkančio oro valymo kokybę.

7

Įdėkite salono filtrą į montavimo vietą.

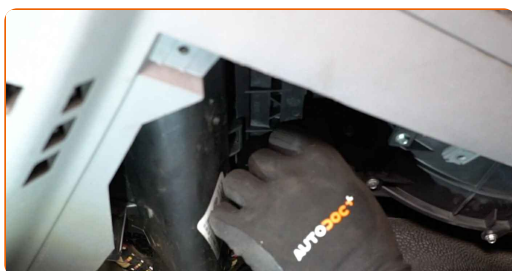


Keitimas: salono filtro – VW Transporter VI Bortinis Sunkvežimis / Važiuklė (SFD, SFE, SFL, SFZ). AUTODOC rekomenduoja:

- Atkreipkite dėmesį į oro srauto krypties žymėjimą ant filtro.
- Stebėkite, kad filtruojantis elementas būtų įdėtas teisingai. Neleiskite jam pakrypti.
- Dėmesio! Naudokite kokybiškus komponentus. VW Transporter VI Bortinis Sunkvežimis / Važiuklė (SFD, SFE, SFL, SFZ)

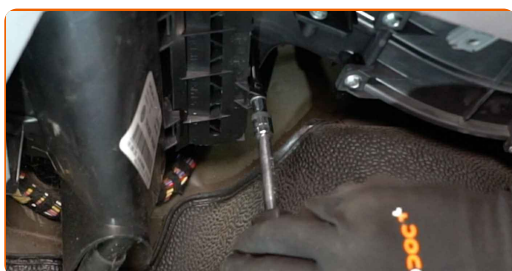
8

Uždėkite salono filtro korpuso dangtelį.



9

Įsukite salono filtro dangtelio tvirtinimo elementus. Naudokite torcinę galvutę Nr. 5,5. Naudokite terkšlinį raktą.



**10** Uždėkite apsauginį dangtelį po daiktadėže ir jį užfiksuokite.



**11** Prisukite keleivio pusės daiktadėžės panelės tvirtinimo elementus. Naudokite Torx T 20.



**AUTODOC rekomenduoja:**

- Keitimas: salono filtro – VW Transporter VI Bortinis Sunkvežimis / Važiuklė (SFD, SFE, SFL, SFZ). Montavimo metu nenaudokite pernelyg daug jėgos. Tai gali pažeisti tvirtinimus.

**12** Gražinkite keleivio kėdę į buvusią padėtį.

**13** Įjunkite degimą.

**14** Įjunkite oro kondicionavimo sistemą. Tai būtina, kad galima būtų įsitikinti komponento veikimo korektiškumu.

**15** Išjunkite degimą.

**GERAI PADIRBĖTA!** 

**ŽIŪRĖTI DAUGIAU PAMOKŲ**

# AUTODOC – KOKYBIŠKOS IR PRIEINAMOS AUTODALYS INTERNETU

MOBILIOJI PROGRAMĖLĖ AUTODOC: NAUJINGA IR PATOGU



**AUTODOC**

GET IT ON  
**Google Play**

Download on the  
**App Store**

**Download**

**PLATUS AUTODALIŲ PASIRINKIMAS JŪSŲ AUTOMOBILIUI**

**SALONO FILTRO: PLATUS ASORTIMENTAS**

## **i PASTABA APIE ATSAKOMYBĘ:**

Dokumentuose pateikiami tik patarimai ir rekomendacijos, kurios gali būti jums naudingos atliekant remonto ir keitimo darbus. Įmonė „AUTODOC“ nėra atsakinga už remonto proceso metu patirtus nuostolius, traumas ir žalą turtui dėl neteisingo pateiktos informacijos naudojimo ir interpretavimo.

„AUTODOC“ nėra atsakingi už bet kokias galimas klaidas ir netikslumus šioje instrukcijoje. Pateikiama medžiaga yra skirta informaciniams tikslams ir negali pakeisti specialistų konsultacijos.

„AUTODOC“ nėra atsakingi už netinkamą ir traumas galintį sukelti remontinės įrangos, įrankių ir transporto priemonių dalių naudojimą. „AUTODOC“ primygtinai rekomenduoja būti atsargiems ir laikytis saugumo taisyklių atliekant bet kokius remonto ar keitimo darbus. Atsiminkite: žemos kokybės transporto priemonių dalių naudojimas negarantuoja reikiamo saugumo lygio kelyje.

© Copyright 2023 – visas turinys, ypač tekstai, nuotraukos ir grafika, yra apsaugoti autorių teisių. Visos teisės, įskaitant kopijavimą, redagavimą ir vertimą, priklauso „AUTODOC SE“.