

# **AUTODOC CLUB**

Kaip pakeisti **VW**  
**Transporter T5 Bortinis**  
**Sunkvežimis / Važiuoklė**  
**(7JD, 7JE, 7JL, 7JY, 7JZ,**  
**7FD)** ABS daviklis: priekis  
- keitimo instrukcija

## PANAŠI VAIZDO PAMOKA



Šiame vaizdo įrašė rodoma panašios autodalies keitimo procedūra kitoje transporto priemonėje.

### Svarbu!

Ši keitimo veiksmų seka gali būti naudojama:

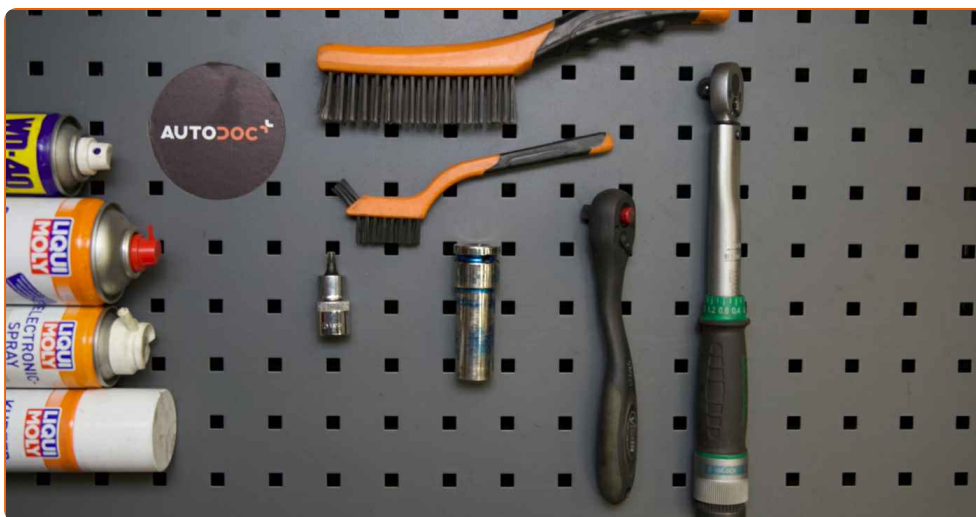
VW Transporter T5 Bortinis Sunkvežimis / Važiuklė (7JD, 7JE, 7JL, 7JY, 7JZ, 7FD) 1.9 TDI, VW Transporter T5 Bortinis Sunkvežimis / Važiuklė (7JD, 7JE, 7JL, 7JY, 7JZ, 7FD) 2.5 TDI, VW Transporter T5 Bortinis Sunkvežimis / Važiuklė (7JD, 7JE, 7JL, 7JY, 7JZ, 7FD) 2.0, VW Transporter T5 Bortinis Sunkvežimis / Važiuklė (7JD, 7JE, 7JL, 7JY, 7JZ, 7FD) 3.2 V6, VW Transporter T5 Bortinis Sunkvežimis / Važiuklė (7JD, 7JE, 7JL, 7JY, 7JZ, 7FD) 2.5 TDI 4motion, VW Transporter T5 Bortinis Sunkvežimis / Važiuklė (7JD, 7JE, 7JL, 7JY, 7JZ, 7FD) 3.2 4motion, VW Transporter T5 Bortinis Sunkvežimis / Važiuklė (7JD, 7JE, 7JL, 7JY, 7JZ, 7FD) 2.0 TDI, VW Transporter T5 Bortinis Sunkvežimis / Važiuklė (7JD, 7JE, 7JL, 7JY, 7JZ, 7FD) 2.0 TDI 4motion, VW Transporter T5 Bortinis Sunkvežimis / Važiuklė (7JD, 7JE, 7JL, 7JY, 7JZ, 7FD) 2.0 BiTDI, VW Transporter T5 Bortinis Sunkvežimis / Važiuklė (7JD, 7JE, 7JL, 7JY, 7JZ, 7FD) 2.0 BiTDI 4motion, VW Transporter T5 Bortinis Sunkvežimis / Važiuklė (7JD, 7JE, 7JL, 7JY, 7JZ, 7FD) 2.0 TSI, VW Transporter T5 Bortinis Sunkvežimis / Važiuklė (7JD, 7JE, 7JL, 7JY, 7JZ, 7FD) 2.0 CNG

Veiksmų seka gali šiek tiek skirtis, priklausomai nuo automobilio konstrukcijos ypatumų.

Prašome atkreipti dėmesį, kad ši pamoka buvo sukurta šios dalies keitimo procedūros kitame panašios konstrukcijos automobilyje pagrindu.

Ši pamoka gali būti naudojama atliekant panašios autodalies keitimą automobilyje:  
VW Passat B7 Sedanas (362) 2.0 TDI

**KEITIMAS: ABS DAVIKLIS – VW TRANSPORTER T5  
BORTINIS SUNKVEŽIMIS / VAŽIUOKLĖ (7JD, 7JE, 7JL,  
7JY, 7JZ, 7FD). REIKIAMŲ ĮRANKIŲ SĄRAŠAS:**



- Vielinis šepetys
- Nailoninis valymo šepetys
- WD-40 purškalas
- Stabdžių sistemos valiklis
- Elektros kontaktų valiklis
- Universalus tepalas
- Varinis tepalas
- Dinamometrinis raktas
- HEX antgalis Nr. H5
- Smūginė ratų galvutė Nr. 17
- Reketinis raktas
- Plokščias atsuktuvus
- Rato atrama

**Įsigyti įrankius**

Keitimas: ABS daviklis – VW Transporter T5 Bortinis Sunkvežimis / Važiuoklė (7JD, 7JE, 7JL, 7JY, 7JZ, 7FD). AUTODOC ekspertai rekomenduoja:

- Visus darbus atlikite su užgesintu varikliu.

## KEITIMAS: ABS DAVIKLIS – VW TRANSPORTER T5 BORTINIS SUNKVEŽIMIS / VAŽIUOKLĖ (7JD, 7JE, 7JL, 7JY, 7JZ, 7FD). LAIKYKITĖS TOKIOS VEIKSMŲ SEKOS:

**1** Įdėkite pleištus po ratais.

**2** Atlaisvinkite rato tvirtinimo varžtus. Naudokite specialią galvutę ratų varžtams Nr. 17



**3** Pakelkite priekinę automobilio dalį ir užtvirtinkite atramomis.

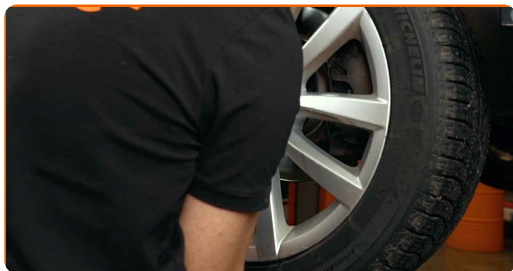
**4** Atsukite rato tvirtinimo varžtus.



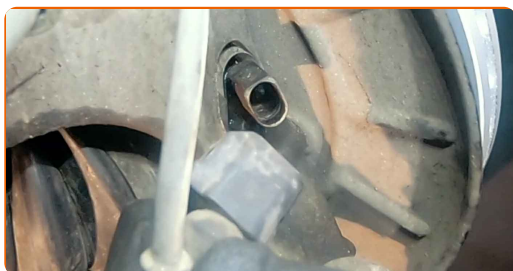
### AUTODOC rekomenduoja:

- [spėjimas! Siekiant išvengti sužeidimų, laikykite ratą, kai atsukinėjate tvirtinimo varžtus automobilyje VW Transporter T5 Bortinis Sunkvežimis / Važiuoklė (7JD, 7JE, 7JL, 7JY, 7JZ, 7FD)

**5** Nuimkite ratą.



**6** Atjunkite ABS daviklio jungiklį.



**7** Išvalykite ABS daviklio tvirtinimą. Naudokite vielinį šepetį. Naudokite purškalą WD-40.



**8** Atsukite ABS daviklio tvirtinimą. Naudokite HEX Nr. H5. Naudokite terkšlinį raktą.

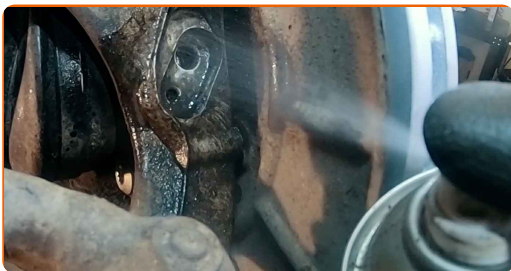


**9** Atjunkite ABS daviklį.



10

Išvalykite ABS daviklio montavimo vietą. Naudokite vielinį šepetį. Naudokite purškalą WD-40.



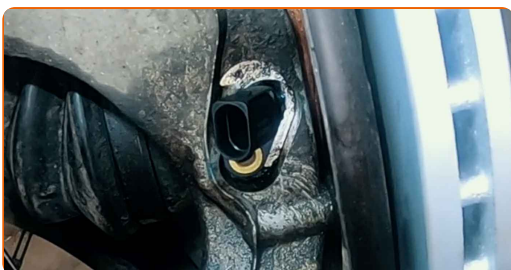
11

Apdorokite ABS daviklio tvirtinimą. Naudokite universalų tepalą. Naudokite plokščią atsuktuvą.



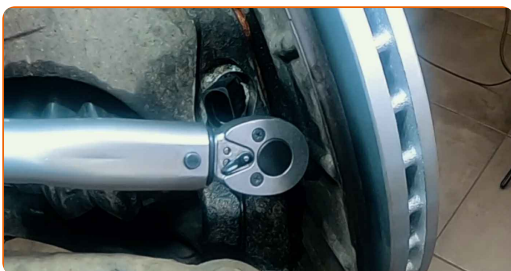
12

Prijunkite ABS daviklį.



13

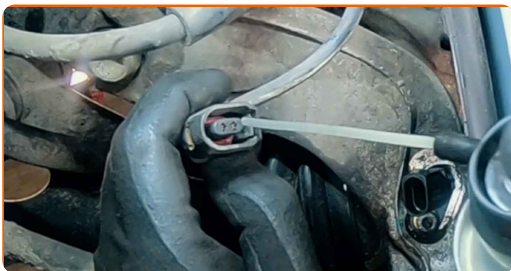
Priveržkite tvirtinimą, kuris jungia ABS daviklį prie pasukamojo kakliuko. Naudokite HEX Nr. H5. Naudokite dinamometrinių raktą. Priveržimo jėga 7 Nm.





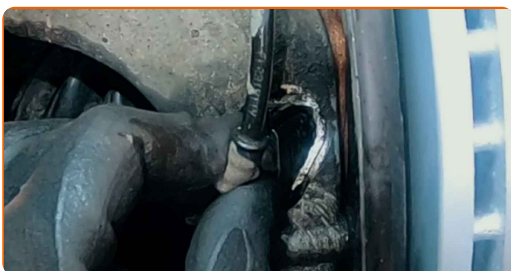
14

Apdorokite ABS daviklio jungtį. Naudokite nailoninį valymo šepetį. Naudokite elektros kontaktų valiklį.



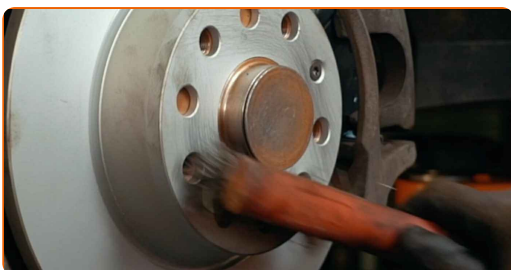
15

Prijunkite ABS daviklio jungklį.



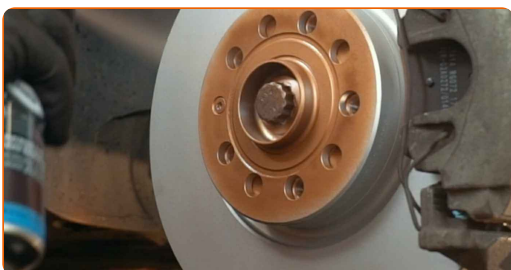
16

Išvalykite ratlankio montavimo vietą. Naudokite vielinį šepetį.



17

Apdorokite stabdžių disko paviršių, kuris liečiasi su ratlankiu. Naudokite varinį tepalą.





18

Išvalykite stabdžių disko paviršių. Naudokite stabdžių sistemos valiklį.



### AUTODOC rekomenduoja:

- Keitimas: ABS daviklis – VW Transporter T5 Bortinis Sunkvežimis / Važiuoklė (7JD, 7JE, 7JL, 7JY, 7JZ, 7FD). Panaudoję purškalą, palaukite kelias minutes.

19

Uždėkite ratą.



### AUTODOC rekomenduoja:

- [spėjimas! Siekiant išvengti sužeidimų, laikykite ratą, kai prisukinėjate tvirtinimo varžtus automobilyje VW Transporter T5 Bortinis Sunkvežimis / Važiuoklė (7JD, 7JE, 7JL, 7JY, 7JZ, 7FD)

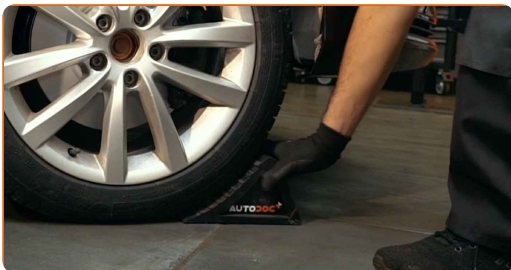
20

Priveržkite rato tvirtinimo varžtus. Naudokite specialią galvutę ratų varžtams Nr. 17



21 Nuleiskite automobilį ir, kryžmine tvarka, priveržkite ratų tvirtinimo varžtus. Naudokite specialią galvutę ratų varžtams Nr. 17 Naudokite dinamometrinį raktą. Priveržimo jėga 120 Nm.

22 Išimkite kėlimo įrenginius ir pleištus po ratais.



**GERAI PADIRBĖTA!** 

**ŽIŪRĖTI DAUGIAU PAMOKŲ**

# AUTODOC – KOKYBIŠKOS IR PRIEINAMOS AUTODALYS INTERNETU

MOBILIOJI PROGRAMĖLĖ AUTODOC: NAUDINGA IR PATOGU



**+ AUTODOC**

GET IT ON  
**Google Play**

Download on the  
**App Store**

**Download**

**PLATUS AUTODALIŲ PASIRINKIMAS JŪSŲ AUTOMOBILIUI**

**ABS DAVIKLIS: PLATUS ASORTIMENTAS**

## **i PASTABA APIE ATSAKOMYBĘ:**

Dokumentuose pateikiami tik patarimai ir rekomendacijos, kurios gali būti jums naudingos atliekant remonto ir keitimo darbus. Įmonė „AUTODOC“ nėra atsakinga už remonto proceso metu patirtus nuostolius, traumas ir žalą turtui dėl neteisingo pateiktos informacijos naudojimo ir interpretavimo.

„AUTODOC“ nėra atsakingi už bet kokias galimas klaidas ir netikslumus šioje instrukcijoje. Pateikiama medžiaga yra skirta informaciniams tikslams ir negali pakeisti specialistų konsultacijos.

„AUTODOC“ nėra atsakingi už netinkamą ir traumas galintį sukelti remontinės įrangos, įrankių ir transporto priemonių dalių naudojimą. „AUTODOC“ primygtinai rekomenduoja būti atsargiems ir laikytis saugumo taisyklių atliekant bet kokius remonto ar keitimo darbus. Atsiminkite: žemos kokybės transporto priemonių dalių naudojimas negarantuoja reikiamo saugumo lygio kelyje.

© Copyright 2021 – visas turinys, ypač tekstai, nuotraukos ir grafika, yra apsaugoti autorių teisių. Visos teisės, įskaitant kopijavimą, redagavimą ir vertimą, priklauso „AUTODOC GmbH“.