



Kaip pakeisti **VW**
Transporter T4 Bortinis
Sunkvežimis / Važiuoklė
(70E, 70L, 70M, 7DE,
7DL, 7D) valytuvų: galas -
keitimo instrukcija

PANAŠI VAIZDO PAMOKA



Šiame vaizdo įrašė rodoma panašios autodalies keitimo procedūra kitoje transporto priemonėje.

Svarbu!

Ši keitimo veiksmų seka gali būti naudojama:

VW Transporter T4 Bortinis Sunkvežimis / Važiuklė (70E, 70L, 70M, 7DE, 7DL, 7D) 1.9 D, VW Transporter T4 Bortinis Sunkvežimis / Važiuklė (70E, 70L, 70M, 7DE, 7DL, 7D) 1.9 TD, VW Transporter T4 Bortinis Sunkvežimis / Važiuklė (70E, 70L, 70M, 7DE, 7DL, 7D) 2.4 D, VW Transporter T4 Bortinis Sunkvežimis / Važiuklė (70E, 70L, 70M, 7DE, 7DL, 7D) 2.5, VW Transporter T4 Bortinis Sunkvežimis / Važiuklė (70E, 70L, 70M, 7DE, 7DL, 7D) 2.5 Syncro, VW Transporter T4 Bortinis Sunkvežimis / Važiuklė (70E, 70L, 70M, 7DE, 7DL, 7D) 2.0, VW Transporter T4 Bortinis Sunkvežimis / Važiuklė (70E, 70L, 70M, 7DE, 7DL, 7D) 2.4 D Syncro, VW Transporter T4 Bortinis Sunkvežimis / Važiuklė (70E, 70L, 70M, 7DE, 7DL, 7D) 2.5 TDI, VW Transporter T4 Bortinis Sunkvežimis / Važiuklė (70E, 70L, 70M, 7DE, 7DL, 7D) 2.5 TDI Syncro, VW Transporter T4 Bortinis Sunkvežimis / Važiuklė (70E, 70L, 70M, 7DE, 7DL, 7D) 2.8, VW Transporter T4 Bortinis Sunkvežimis / Važiuklė (70E, 70L, 70M, 7DE, 7DL, 7D) 1.8, VW Transporter T4 Bortinis Sunkvežimis / Važiuklė (70E, 70L, 70M, 7DE, 7DL, 7D) 2.8 VR6

Veiksmų seka gali šiek tiek skirtis, priklausomai nuo automobilio konstrukcijos ypatumų.

Prašome atkreipti dėmesį, kad ši pamoka buvo sukurta šios dalies keitimo procedūros kitame panašios konstrukcijos automobilyje pagrindu.

Ši pamoka gali būti naudojama atliekant panašios autodalis keitimą automobilyje:
VW Transporter T4 Van (70A, 70H, 7DA, 7DH) 2.5 TDI

AUTODOC rekomenduoja:

- Atkreipkite dėmesį: visi darbai automobilyje - VW Transporter T4 Bortinis Sunkvežimis / Važiuklė (70E, 70L, 70M, 7DE, 7DL, 7D) - turi būti atliekami su užgesintu varikliu.

KEITIMĄ ATLIKITE TOKIA EILĖS TVARKA:

1

Paruoškite naujus valytuvus.



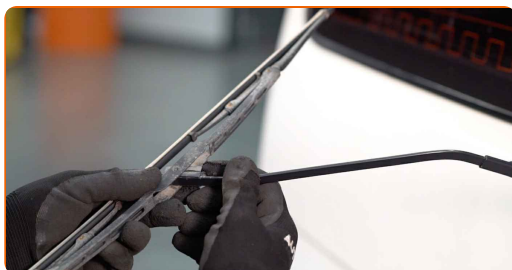
2

Iki galo atitraukite valytuvo svirtį nuo stiklo.



3

Pasukite valytuvo šepetėlį 90°. Nuimkite šepetėlį nuo svirties.

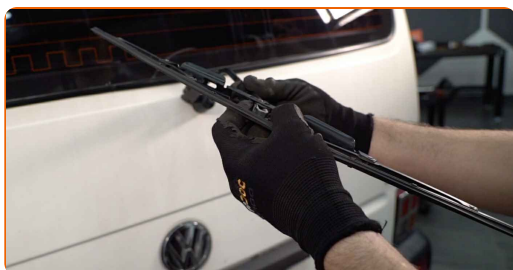


Keitimas: valytuvų – VW Transporter T4 Bortinis Sunkvežimis / Važiuklė (70E, 70L, 70M, 7DE, 7DL, 7D). AUTODOC ekspertai rekomenduoja:

- Stebėkite, kad keičiant šepetėlį spyruoklinė svirtis neatsitrenktų į stiklą.

4

Uždėkite naują valytuvo šepetėlį ir atsargiai prispauskite svirtį prie stiklo.



Keitimas: valytuvų – VW Transporter T4 Bortinis Sunkvežimis / Važiuklė (70E, 70L, 70M, 7DE, 7DL, 7D). Patarimas iš AUTODOC:

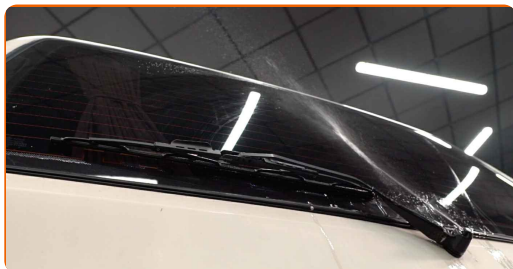
- Neimkite valytuvo šepetėlio už darbinį guminį paviršių, kad nepažeistumėte grafito sluoksnio.
- Įsitinkite, kad valytuvo guma visu savo igiu priglunda prie stiklo.

5

Įjunkite degimą.

6

Po sumontavimo, patikrinkite valytuvų darbą.



GERAI PADIRBĖTA! 

ŽIŪRĖTI DAUGIAU PAMOKŲ

AUTODOC – KOKYBIŠKOS IR PRIEINAMOS AUTODALYS INTERNETU

MOBILIOJI PROGRAMĖLĖ AUTODOC: NAUDINGA IR PATOGU

AUTODOC

GET IT ON
Google Play

Download on the
App Store

Download

PLATUS AUTODALIŲ PASIRINKIMAS JŪSŲ AUTOMOBILIUI

VALYTUVŲ: PLATUS ASORTIMENTAS

i PASTABA APIE ATSAKOMYBĘ:

Dokumentuose pateikiami tik patarimai ir rekomendacijos, kurios gali būti jums naudingos atliekant remonto ir keitimo darbus. Įmonė „AUTODOC“ nėra atsakinga už remonto proceso metu patirtus nuostolius, traumas ir žalą turtui dėl neteisingo pateiktos informacijos naudojimo ir interpretavimo.

„AUTODOC“ nėra atsakingi už bet kokias galimas klaidas ir netikslumus šioje instrukcijoje. Pateikiama medžiaga yra skirta informaciniams tikslams ir negali pakeisti specialistų konsultacijos.

„AUTODOC“ nėra atsakingi už netinkamą ir traumas galintį sukelti remontinės įrangos, įrankių ir transporto priemonių dalių naudojimą. „AUTODOC“ primygtinai rekomenduoja būti atsargiems ir laikytis saugumo taisyklių atliekant bet kokius remonto ar keitimo darbus. Atsiminkite: žemos kokybės transporto priemonių dalių naudojimas negarantuoja reikiamo saugumo lygio kelyje.

© Copyright 2021 – visas turinys, ypač tekstai, nuotraukos ir grafika, yra apsaugoti autorių teisių. Visos teisės, įskaitant kopijavimą, redagavimą ir vertimą, priklauso „AUTODOC GmbH“.