



Kaip pakeisti **VW**  
**Touareg (7LA, 7L6, 7L7)**  
salono filtro - keitimo  
instrukcija

## PANAŠI VAIZDO PAMOKA



Šiame vaizdo įrašė rodoma panašios autodalies keitimo procedūra kitoje transporto priemonėje.

### Svarbu!

Ši keitimo veiksmų seka gali būti naudojama:

VW Touareg (7LA, 7L6, 7L7) 3.2 V6, VW Touareg (7LA, 7L6, 7L7) 5.0 V10 TDI, VW Touareg (7LA, 7L6, 7L7) 4.2 V8, VW Touareg (7LA, 7L6, 7L7) 2.5 R5 TDI, VW Touareg (7LA, 7L6, 7L7) 3.0 V6 TDI, VW Touareg (7LA, 7L6, 7L7) 6.0 W12, VW Touareg (7LA, 7L6, 7L7) 3.6 V6 FSI, VW Touareg (7LA, 7L6, 7L7) 4.2 V8 FSI, VW Touareg (7LA, 7L6, 7L7) 5.0 R50 TDI, VW Touareg (7LA, 7L6, 7L7) 3.0 TDI

Veiksmų seka gali šiek tiek skirtis, priklausomai nuo automobilio konstrukcijos ypatumų.

Ši pamoka gali būti naudojama atliekant panašios autodalies keitimą automobilyje:  
VW Transporter V Van (7HA, 7HH, 7EA, 7EH) 1.9 TDI

KEITIMAS: SALONO FILTRO – VW TOUAREG (7LA, 7L6,  
7L7). ĮRANKIAI, KURIŲ GALI PRIREIKTI:



- Torcinė galvutė nr. 5,5
- Reketinis raktas
- Torx antgalis T20

[Įsigyti įrankius](#)

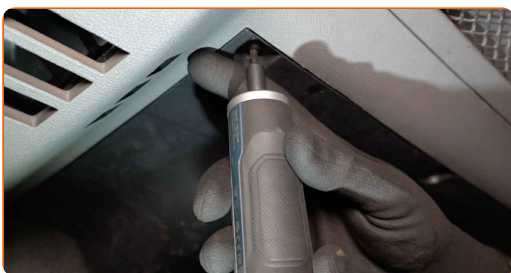
Keitimas: salono filtro – VW Touareg (7LA, 7L6, 7L7). AUTODOC rekomenduoja:

- Salono filtrą keiskite ne rečiau kaip 1 kartą per pusę metų, pavasario ir rudens sezonų pradžioje.
- Laikykitės autodalies eksploataavimo terminų, rekomendacijų ir reikalavimų, kuriuos pateikia gamintojas.
- Jeigu į saloną patenkančio oro srautas staiga sumažėjo, filtrą pakeiskite anksčiau, negu numatyta techninės priežiūros plane.
- Visus darbus atlikite su užgesintu varikliu.

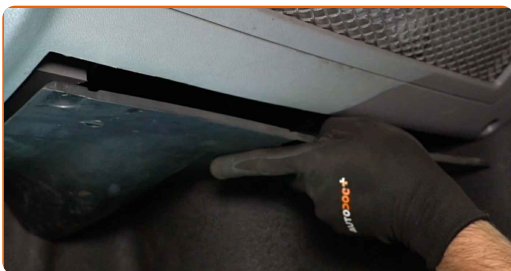
## KEITIMĄ ATLIKITE TOKIA EILĖS TVARKA:

**1** Pilnai atstumkite sėdynę iki galo.

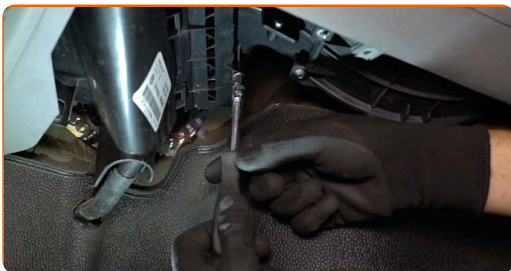
**2** Atsukite keleivio pusės daiktadėžės panelės tvirtinimo elementus. Naudokite Torx T 20.



**3** Nuimkite apsauginį dangtelį po daiktadėže.



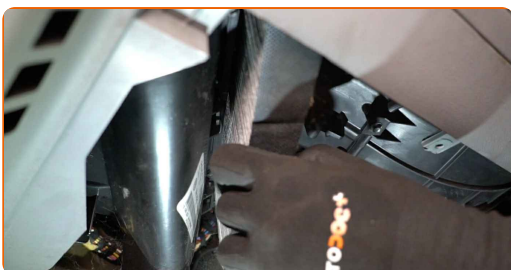
**4** Atsukite salono filtro dangtelio tvirtinimo elementus. Naudokite torcinę galvutę Nr. 5,5. Naudokite terkšlinį raktą.



**5** Nuimkite salono filtro korpuso dangtelį.



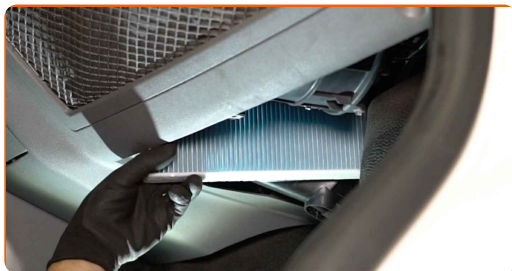
**6** Išimkite salono filtrą.



Keitimas: salono filtro – VW Touareg (7LA, 7L6, 7L7). AUTODOC ekspertai rekomenduoja:

- Nebandykite išvalyti ir pakartotinai naudoti filtro - tai paveiks į saloną patenkančio oro valymo kokybę.

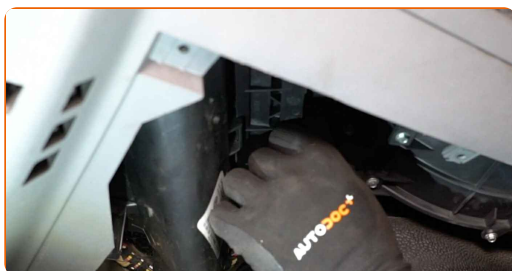
**7** Įdėkite salono filtrą į montavimo vietą.



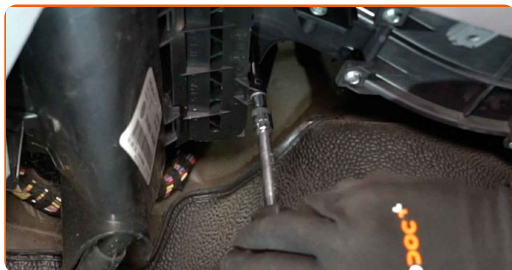
Keitimas: salono filtro – VW Touareg (7LA, 7L6, 7L7). AUTODOC rekomenduoja:

- Atkreipkite dėmesį į oro srauto krypties žymėjimą ant filtro.
- Stebėkite, kad filtruojantis elementas būtų įdėtas teisingai. Neleiskite jam pakrypti.
- Dėmesio! Naudokite kokybiškus komponentus. VW Touareg (7LA, 7L6, 7L7)

**8** Uždėkite salono filtro korpuso dangtelį.



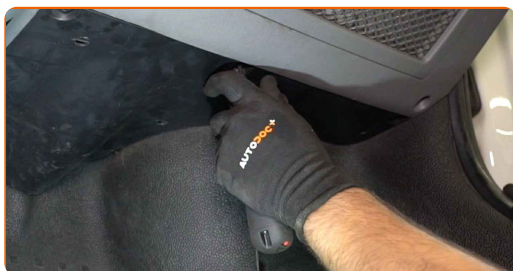
**9** Įsukite salono filtro dangtelio tvirtinimo elementus. Naudokite torcinę galvutę Nr. 5,5. Naudokite terkšlinį raktą.



**10** Uždėkite apsauginį dangtelį po daiktadėže ir jį užfiksuokite.



**11** Prisukite keleivio pusės daiktadėžės panelės tvirtinimo elementus. Naudokite Torx T 20.



**AUTODOC rekomenduoja:**

- Keitimas: salono filtro – VW Touareg (7LA, 7L6, 7L7). Montavimo metu nenaudokite pernelyg daug jėgos. Tai gali pažeisti tvirtinimus.

**12** Gražinkite keleivio kėdę į buvusią padėtį.

**13** Įjunkite degimą.

**14** Įjunkite oro kondicionavimo sistemą. Tai būtina, kad galima būtų įsitikinti komponento veikimo korektiškumu.

**15** Išjunkite degimą.

**GERAI PADIRBĖTA!** 

**ŽIŪRĖTI DAUGIAU PAMOKŲ**

## AUTODOC – KOKYBIŠKOS IR PRIEINAMOS AUTODALYS INTERNETU

MOBILIOJI PROGRAMĖLĖ AUTODOC: NAUJINGA IR PATOGU



**+ AUTODOC**

GET IT ON  
**Google Play**

Download on the  
**App Store**

**Download**

**PLATUS AUTODALIŲ PASIRINKIMAS JŪSŲ AUTOMOBILIUI**

**SALONO FILTRO: PLATUS ASORTIMENTAS**

### **i PASTABA APIE ATSAKOMYBĘ:**

Dokumentuose pateikiami tik patarimai ir rekomendacijos, kurios gali būti jums naudingos atliekant remonto ir keitimo darbus. Įmonė „AUTODOC“ nėra atsakinga už remonto proceso metu patirtus nuostolius, traumas ir žalą turtui dėl neteisingo pateiktos informacijos naudojimo ir interpretavimo.

„AUTODOC“ nėra atsakingi už bet kokias galimas klaidas ir netikslumus šioje instrukcijoje. Pateikiama medžiaga yra skirta informaciniams tikslams ir negali pakeisti specialistų konsultacijos.

„AUTODOC“ nėra atsakingi už netinkamą ir traumas galintį sukelti remontinės įrangos, įrankių ir transporto priemonių dalių naudojimą. „AUTODOC“ primygtinai rekomenduoja būti atsargiems ir laikytis saugumo taisyklių atliekant bet kokius remonto ar keitimo darbus. Atsiminkite: žemos kokybės transporto priemonių dalių naudojimas negarantuoja reikiamo saugumo lygio kelyje.

© Copyright 2023 – visas turinys, ypač tekstai, nuotraukos ir grafika, yra apsaugoti autorių teisių. Visos teisės, įskaitant kopijavimą, redagavimą ir vertimą, priklauso „AUTODOC SE“.