



Kaip pakeisti **VW Polo
Sedanas (9A4, 9A2, 9N2,
9A6)** durų užraktas:
priekis - keitimo
instrukcija

PANAŠI VAIZDO PAMOKA



Šiame vaizdo įrašė rodoma panašios autodalies keitimo procedūra kitoje transporto priemonėje.

Svarbu!

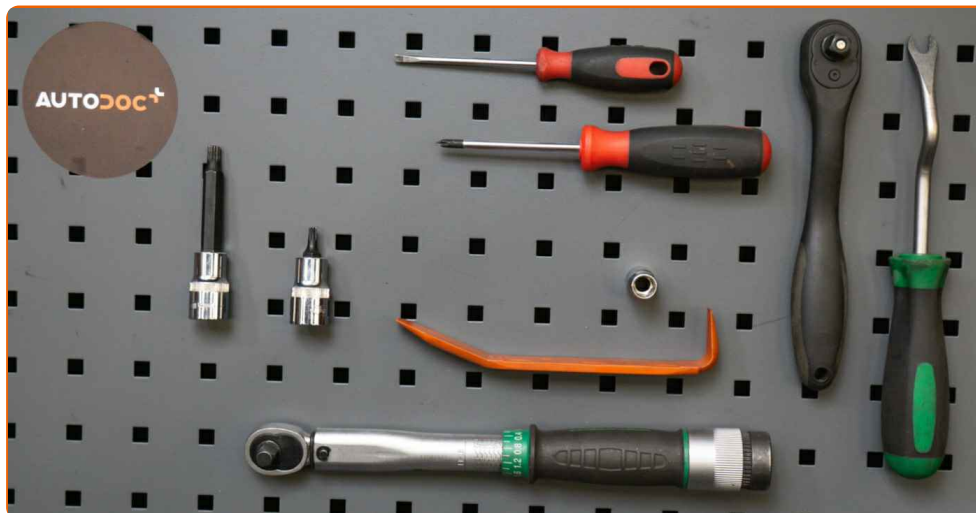
Ši keitimo veiksmų seka gali būti naudojama:

VW Polo Sedan (9A4, 9A2, 9N2, 9A6) 1.4, VW Polo Sedan (9A4, 9A2, 9N2, 9A6) 1.9 SDI, VW Polo Sedan (9A4, 9A2, 9N2, 9A6) 1.4 TDI, VW Polo Sedan (9A4, 9A2, 9N2, 9A6) 1.6, VW Polo Sedan (9A4, 9A2, 9N2, 9A6) 1.9 TDi

Veiksmų seka gali šiek tiek skirtis, priklausomai nuo automobilio konstrukcijos ypatumų.

Ši pamoka gali būti naudojama atliekant panašios autodalies keitimą automobilyje:
SEAT Ibiza III Hatchback (6L) 1.4 16V

KEITIMAS: DURŲ UŽRAKTAS – VW POLO SEDANAS (9A4, 9A2, 9N2, 9A6). REIKIAMŲ ĮRANKIŲ SĄRAŠAS:



- Dinamometrinis raktas
- Torcinė galvutė nr. 10
- Torx antgalis T20
- Torcinė galvutė XZN nr. 8
- Reketinis raktas
- Dažymo juostelė.
- Plokščias atsuktuvus
- Kryžminis atsuktuvus
- Apdailos ardymo įrankis
- Plastikinė svirtis demontavimui

Įsigyti įrankius

Keitimas: durų užraktas – VW Polo Sedan (9A4, 9A2, 9N2, 9A6). Patarimas iš AUTODOC ekspertų:

- Keitimo procedūrą yra identiška spynoms ant kairės ir dešinės pusės galinių durų.
- Atkreipkite dėmesį: visi darbai automobilyje - VW Polo Sedan (9A4, 9A2, 9N2, 9A6) - turi būti atliekami su užgesintu varikliu.

KEITIMĄ ATLIKITE TOKIA EILĖS TVARKA:

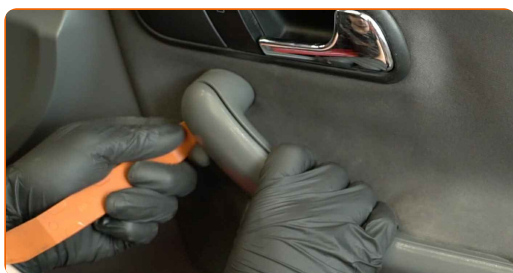
1

Atidarykite automobilio duris.



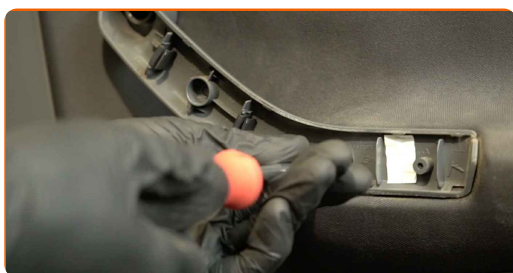
2

Atkabinkite durų porankio panelę. Naudokite ardymui plastikinius įrankius.

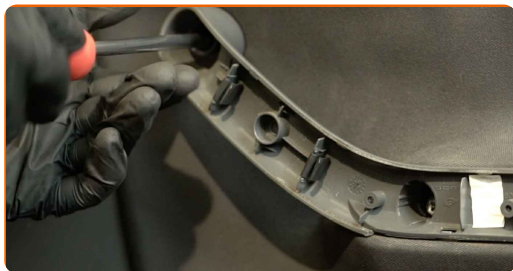


3

Išimkite durų porankio varžtus. Naudokite kryžminį atsuktuvą.



4 Atsukite durų panelės tvirtinimus. Naudokite kryžminį atsuktuvą.



5 Atkabinkite durų panelę. Naudokite ardymui plastikinius įrankius.



AUTODOC rekomenduoja:

- Keitimas: durų užraktas – VW Polo Sedan (9A4, 9A2, 9N2, 9A6). Nenaudokite pernelyg daug jėgos demontuodami detalę, nes tai gali ją pažeisti.

6 Nuimkite stiklo pakelėjo tvirtinimų dangtelius.



7 Įjunkite degimą.



8

Nuleiskite lango stiklą.



Keitimas: durų užraktas – VW Polo Sedan (9A4, 9A2, 9N2, 9A6). Patarimas:

- Leiskite lango stiklą žemyn, kol tvirtinimai taps matomi.

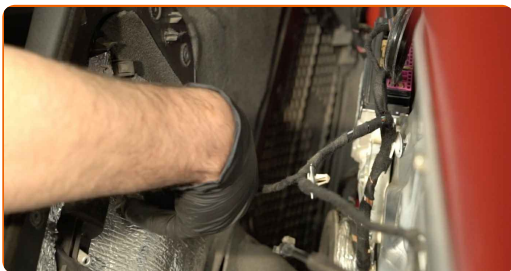
9

Išjunkite degimą.



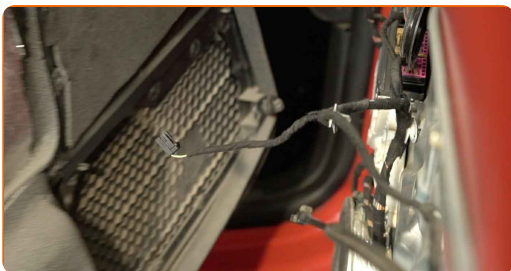
10

Atjunkite stiklo pakelėjo jungtį nuo durų kortelės.



11

Atjunkite durų spynos pavaros trosą.



12

Atsukite lango stiklo tvirtinimus. Naudokite torcinę galvutę Nr. 10. Naudokite terkšlinį raktą.



Keitimas: durų užraktas – VW Polo Sedan (9A4, 9A2, 9N2, 9A6). Patarimas iš AUTODOC ekspertų:

- Siekiant išvengti sužeidimų, laikykite stiklą, kai atsukinėjate tvirtinimus.

13

Pakelkite stiklą iki pat viršaus ir pritvirtinkite durų rėme su dažymo juoste.



AUTODOC rekomenduoja:

- Siekiant išvengti sužeidimų, laikykite stiklą, kai atliekate jo pakėlimą.

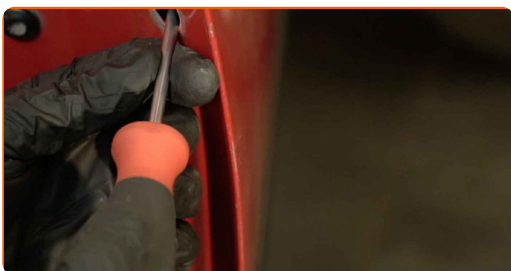
14

Nuimkite išorinės durų rankenos tvirtinimo dangtelį. Naudokite ardymui plastikinius įrankius.



15

Atsukite išorinės durų rankenos tvirtinimą. Naudokite Torx T20. Naudokite terkšlinį raktą.



16

Nuimkite išorinės durų rankenos tvirtinimo dangtelį. Naudokite ardymui plastikinius įrankius.



17

Išimkite spynos pavaros trosą. Naudokite plokščią atsuktuvą.



18

Atsukite durų spynos tvirtinimus. Naudokite XZN Nr. 8. Naudokite terkšlinį raktą.



19

Atjunkite veidrodėlių reguliavimo modulio jungtį nuo durų.



20

Atjunkite laidus nuo apsauginio durų gaubto. Naudokite apdailos ardymo įrankį.



21

Atjunkite audiosistemos garsiakalbių jungtis.



22

Atjunkite laidus nuo apsauginio durų gaubto. Naudokite apdailos ardymo įrankį.



23

Atjunkite veidrodėlių reguliavimo modulį nuo valdymo bloko.



24

Atjunkite laidus nuo apsauginio durų gaubto. Naudokite apdailos ardymo įrankį.



25

Atsukite apsauginio durų gaubto tvirtinimus. Naudokite torcinę galvutę Nr. 10. Naudokite terkšlinį raktą.



26

Išimkite apsauginį durų gaubtą.

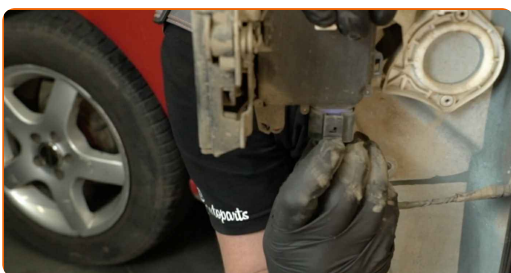


Keitimas: durų užraktas – VW Polo Sedan (9A4, 9A2, 9N2, 9A6). AUTODOC rekomenduoja:

- Nenaudokite papildomos jėgos, norėdami nuimti detalę. Kitu atveju, ji gali būti pažeista.

27

Atjunkite durų spynos jungtį. Naudokite plokščią atsuktuvą.



28

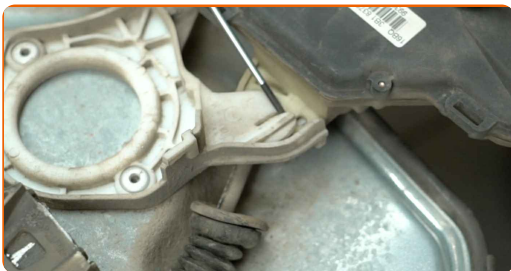
Išimkite durų spyną. Naudokite plokščią atsuktuvą.



AUTODOC rekomenduoja:

- Keitimas: durų užraktas – VW Polo Sedan (9A4, 9A2, 9N2, 9A6). Nenaudokite pernelyg daug jėgos demontuodami detalę, nes tai gali ją pažeisti.

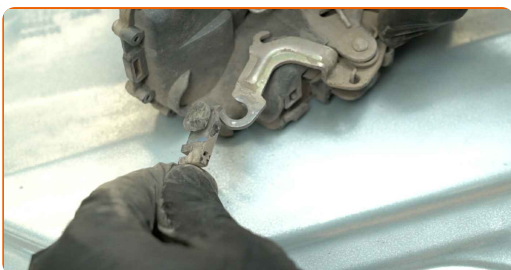
29 Išimkite spynos pavaros trosą. Naudokite apdailos ardymo įrankį.



30 Sumontuokite spynos pavaros trosą.



31 Sumontuokite naują spyną.



Keitimas: durų užraktas – VW Polo Sedan (9A4, 9A2, 9N2, 9A6). AUTODOC rekomenduoja:

- Nenaudokite per daug jėgos montavimo metu. Tai gali privesti prie detalės pažeidimo.

32 Prijunkite durų spynos jungtį.



33

Uždėkite apsauginį durų gaubtą.



AUTODOC rekomenduoja:

- Keitimas: durų užraktas – VW Polo Sedan (9A4, 9A2, 9N2, 9A6). Norėdami išvengti tvirtinimų pažeidimo montavimo metu, nenaudokite pernelyg daug jėgos.

34

Prisukite apsauginio durų gaubto tvirtinimus. Naudokite torcinę galvutę Nr. 10. Naudokite terkšlinį raktą.



35

Priveržkite spynos tvirtinimus. Naudokite XZN Nr. 8. Naudokite dinamometrinių raktą. Priveržimo jėga 20 Nm.



36

Sumontuokite spynos pavaros trosą. Naudokite plokščią atsuktuvą.



Keitimas: durų užraktas – VW Polo Sedan (9A4, 9A2, 9N2, 9A6). Patarimas iš AUTODOC:

- Patikrinkite, ar spyna veikia tinkamai.

37

Uždėkite išorinės durų rankenos tvirtinimo dangtelį.



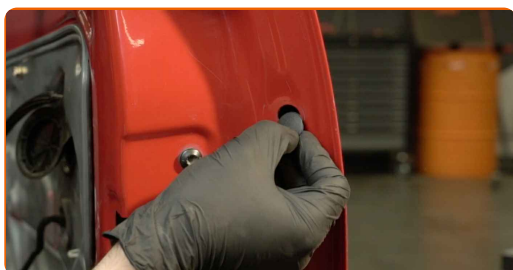
38

Prisukite išorinės durų rankenos tvirtinimą. Naudokite Torx T20. Naudokite terkšlinį raktą.



39

Uždėkite išorinės durų rankenos tvirtinimo dangtelį.



- 40** Priveržkite apsauginio durų gaubto tvirtinimus. Naudokite torcinę galvutę Nr. 10. Naudokite dinamometrinių raktą. Priveržimo jėga 8 Nm.



- 41** Prijunkite laidus prie apsauginio durų gaubto.



- 42** Prijunkite audiosistemos garsiakalbių jungtis.



- 43** Prijunkite laidus prie apsauginio durų gaubto.



- 44** Prijunkite veidrodėlių reguliavimo modulio jungtį prie durų.



45 Prijunkite laidus prie apsauginio durų gaubto.



46 Nuimkite dažymo juostelę.



47 Nuleiskite stiklą ir sumontuokite jį į montavimo vietą stiklo pakelėjo mechanizme.



AUTODOC rekomenduoja:

- Siekiant išvengti sužeidimų, laikykite stiklą, kai jį nuleidžiate.

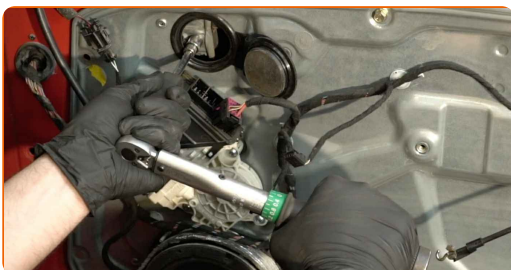
48 Prisukite lango stiklo tvirtinimus. Naudokite torcinę galvutę Nr. 10. Naudokite terkšlinį raktą.



Keitimas: durų užraktas – VW Polo Sedan (9A4, 9A2, 9N2, 9A6). Patarimas iš AUTODOC ekspertų:

- Siekiant išvengti sužeidimų, laikykite stiklą, kai prisukinėjate tvirtinimus.
- Nenaudokite pernelyg daug jėgos, kai priveržiate tvirtinimus. Pernelyg stiprus priveržimas gali pažeisti stiklą.

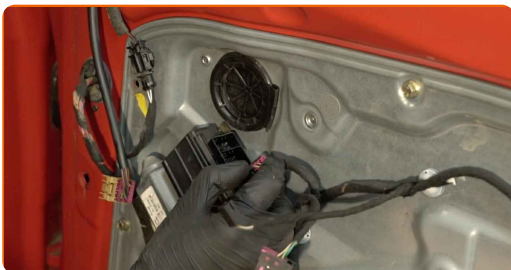
49 Priveržkite lango stiklo tvirtinimus. Naudokite torcinę galvutę Nr. 10. Naudokite dinamometrinių raktą. Priveržimo jėga 6 Nm.



50 Uždėkite stiklo pakelėjo tvirtinimų dangtelius.



51 Prijunkite veidrodėlių reguliavimo modulį prie valdymo bloko.



52

Prijunkite stiklo pakelėjo jungtį prie durų kortelės.



53

Prijunkite durų spynos pavaros trosą.



54

Sumontuokite durų panelę atgal į vietą.

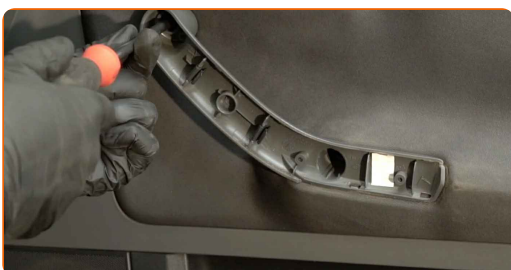


AUTODOC rekomenduoja:

- Keitimas: durų užraktas – VW Polo Sedan (9A4, 9A2, 9N2, 9A6). Montavimo metu nenaudokite pernelyg daug jėgos. Tai gali pažeisti detalę.

55

Prisukite durų porankio tvirtinimus. Naudokite kryžminį atsuktuvą.



- 56 Sumontuokite durų porankio panelę atgal į vietą. Turi pasigirsti spragtelėjimas, kuris nurodo, kad detalė tinkamai įsitvirtino savo vietoje.



- 57 Prisukite durų panelės tvirtinimus. Naudokite kryžminį atsuktuvą.



- 58 Uždarykite automobilio duris.

GERAI PADIRBĖTA! 

ŽIŪRĖTI DAUGIAU PAMOKŲ

AUTODOC – KOKYBIŠKOS IR PRIEINAMOS AUTODALYS INTERNETU

MOBILIOJI PROGRAMĖLĖ AUTODOC: NAUDINGA IR PATOGU



+ AUTODOC

GET IT ON
Google Play

Download on the
App Store

Download

PLATUS AUTODALIŲ PASIRINKIMAS JŪSŲ AUTOMOBILIUI

DURŲ UŽRAKTAS: PLATUS ASORTIMENTAS

i PASTABA APIE ATSAKOMYBĘ:

Dokumentuose pateikiami tik patarimai ir rekomendacijos, kurios gali būti jums naudingos atliekant remonto ir keitimo darbus. Įmonė „AUTODOC“ nėra atsakinga už remonto proceso metu patirtus nuostolius, traumas ir žalą turtui dėl neteisingo pateiktos informacijos naudojimo ir interpretavimo.

„AUTODOC“ nėra atsakingi už bet kokias galimas klaidas ir netikslumus šioje instrukcijoje. Pateikiama medžiaga yra skirta informaciniams tikslams ir negali pakeisti specialistų konsultacijos.

„AUTODOC“ nėra atsakingi už netinkamą ir traumas galintį sukelti remontinės įrangos, įrankių ir transporto priemonių dalių naudojimą. „AUTODOC“ primygtinai rekomenduoja būti atsargiems ir laikytis saugumo taisyklių atliekant bet kokius remonto ar keitimo darbus. Atsiminkite: žemos kokybės transporto priemonių dalių naudojimas negarantuoja reikiamo saugumo lygio kelyje.

© Copyright 2022 – visas turinys, ypač tekstai, nuotraukos ir grafika, yra apsaugoti autorių teisių. Visos teisės, įskaitant kopijavimą, redagavimą ir vertimą, priklauso „AUTODOC GmbH“.