



Kaip pakeisti **VW Polo II
Coupe (86C, 80)** variklio
alyvos ir alyvos filtra -
keitimo instrukcija

PANAŠI VAIZDO PAMOKA



Šiame vaizdo įrašė rodoma panašios autodalies keitimo procedūra kitoje transporto priemonėje.

Svarbu!

Ši keitimo veiksmų seka gali būti naudojama:

VW Polo II Coupe (86C, 80) 1.0 CAT, VW Polo II Coupe (86C, 80) 1.3 CAT, VW Polo II Coupe (86C, 80) 1.3 G40, VW Polo II Coupe (86C, 80) 1.0, VW Polo II Coupe (86C, 80) 1.3

Veiksmų seka gali šiek tiek skirtis, priklausomai nuo automobilio konstrukcijos ypatumų.

Ši pamoka gali būti naudojama atliekant panašios autodalies keitimą automobilyje:
VW Caddy III Universalas (2KB, 2KJ, 2CB, 2CJ) 1.4

KEITIMAS: ALYVOS IR FILTRŲ – VW POLO II COUPE
(86C, 80). REIKIAMŲ ĮRANKIŲ SĄRAŠAS:



- Torx antgalis T25
- Torcinė galvutė nr. 19
- Torcinė galvutė nr. 30
- Kombinuotas veržliaraktis Nr. 30
- Dinamometrinis raktas
- Talpa alyvos surinkimui
- Piltuvėlis

[Įsigyti įrankius](#)

Keitimas: alyvos ir filtru – VW Polo II Coupe (86C, 80). Patarimas iš AUTODOC:

- Alyvos filtrą keiskite kiekvieną kartą, kai keičiate variklio alyvą.
- Visus darbus atlikite su užgesintu varikliu.
- Užsidėkite pirštines, kad išvengtumėte kontakto su karštu skysčiu.

KEITIMAS: ALYVOS IR FILTRU – VW POLO II COUPE (86C, 80). ATLIKITE TOKIUS ŽINGSNIUS:

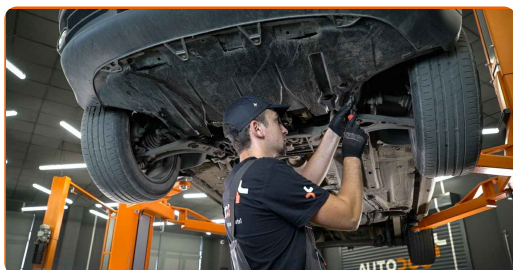
1 Atidarykite variklio dangtį.

2 Pakelkite automobilį keltuvu arba pasinaudokite apžiūros duobe.

AUTODOC rekomenduoja:

- Automobilis turi būti horizontalioje padėtyje, o jeigu jis stovi pakrypęs, alyvos išėjimo kaištis turi būti žemiausiame taške.
- Visus darbus atlikite su užgesintu varikliu.

3 Atjunkite apatinės variklio karterio apsaugos fiksavimo tvirtinimus. Naudokite Torx T 25.



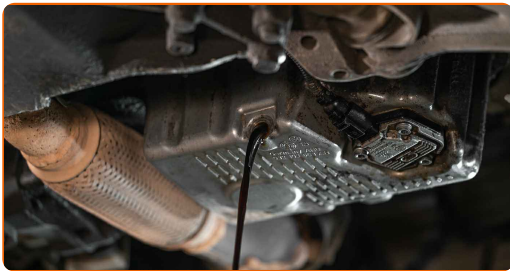
4

Padėkite ne mažiau kaip 4 litrų talpą po nupylimo angą.



5

Atsukite nupylimo kamštį. Naudokite torcinę galvutę Nr. 19 ir veržliaraktį Nr. 19. Nupilkite panaudotą alyvą.



Keitimas: alyvos ir filtru – VW Polo II Coupe (86C, 80). AUTODOC rekomenduoja:

- Dėmesio! Alyva gali būti karšta.
- Palaukite, kol alyva iki galo ištekės iš nupylimo angos.

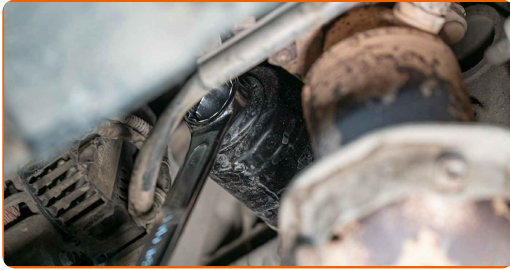
6

Padėkite talpą po alyvos filtru.



7

Atsukite alyvos filtrą. Naudokite kombinuotą veržliaraktį Nr. 30.



8

Paruoškite talpą senam alyvos filtrui. Įdėkite seną alyvos filtrą į talpą.

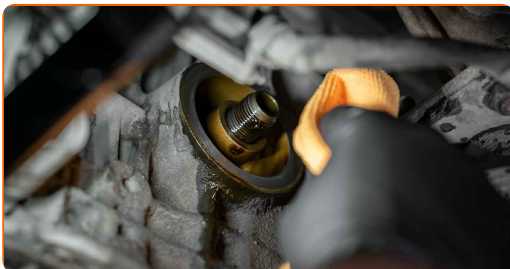


Keitimas: alyvos ir filtru – VW Polo II Coupe (86C, 80). Patarimas iš AUTODOC:

- Padėkite talpą. Alyva pradės tekėti iš nupylimo angos iš karto, kai tik išimsite alyvos filtrą.

9

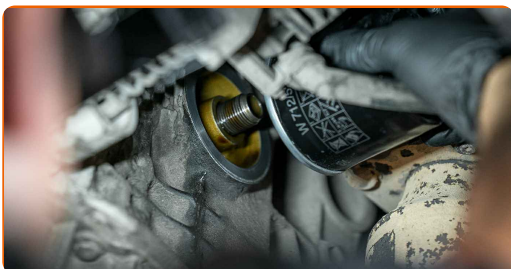
Išvalykite alyvos filtro montavimo vietą.



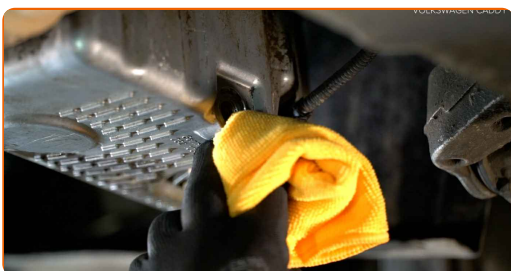
AUTODOC rekomenduoja:

- Sutepkite guminę naujo alyvos filtro tarpinę nedideliu alyvos kiekiu.

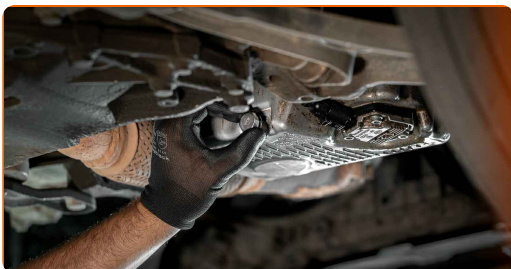
- 10 Prisukite naują filtrą į jo vietą. Naudokite torcinę galvutę Nr. 18. Naudokite dinamometrinių raktą. Priveržimo jėga 20 Nm.



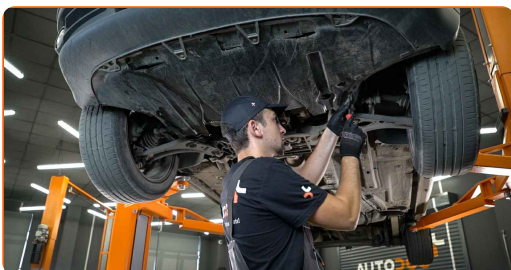
- 11 Nuvalykite karterio nupylimo angos zoną.



- 12 Įsukite naują nupylimo kaištį ir priveržkite jį. Naudokite torcinę galvutę Nr. 19 ir veržliaraktį Nr. 19. Naudokite dinamometrinių raktą. Priveržimo jėga 30 Nm.

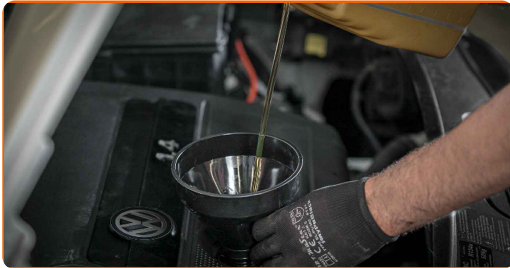


- 13 Uždėkite variklio karterio apatinę apsaugą. Užfiksuokite apatinės variklio karterio apsaugos tvirtinimus. Naudokite Torx T 25.



- 14 Nuleiskite automobilį.

- 15 Atsukite alyvos įpylimo angos dangtelį. Įdėkite piltuvėlį. Įpilkite į variklį naujos alyvos tiek, kiek rekomenduoja automobilio gamintojas.



Keitimas: alyvos ir filtru – VW Polo II Coupe (86C, 80). AUTODOC ekspertai rekomenduoja:

- Naudokite alyvą, kurią rekomenduoja gamintojas.

- 16 Patikrinkite alyvos lygį matuokliu. Alyvos lygis turi būti tarp žymių Min ir Max. Pripilkite daugiau alyvos, jeigu reikia.

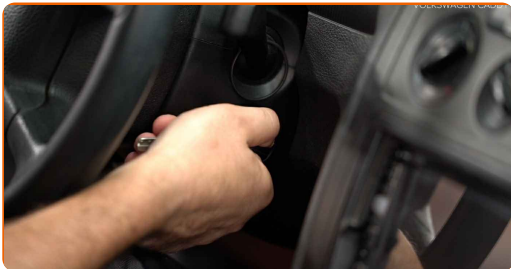


- 17 Užsukite alyvos įpylimo angos dangtelį.



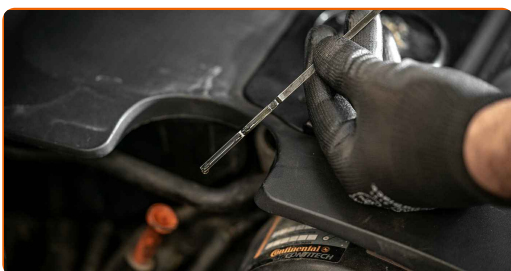
18

Kelioms minutėms paleiskite variklį. Kai užges alyvos slėgio indikatorius, užgesinkite variklį.



19

Naudodami alyvos lygio matuoklį, patikrinkite alyvos lygį 5 minutės po variklio darbo nutraukimo. Esant būtinumui, pripilkite trūkstantą kiekį alyvos. Alyvos lygis turi būti tarp žymių Min ir Max.



Keitimas: alyvos ir filtru – VW Polo II Coupe (86C, 80). Profesionalai rekomenduoja:

- Patikrinkite, ar alyvos įpylimo angos dangtelis tvirtai uždarytas.
- Patikrinkite tepalo nupylimo kamščio ir alyvos filtro tarpinės sandarumą. Jeigu reikia, atsargiai juos priveržkite.

20

Uždarykite variklio dangtį.

Keitimas: alyvos ir filtru – VW Polo II Coupe (86C, 80). Patarimas iš AUTODOC ekspertų:

- Atkreipkite dėmesį, kad alyvos slėgio indikatorius, kuris nurodo slėgio nebuvimą sutepimo sistemoje, gali degti ilgiau negu įprastai. Po kelių sekundžių alyva užpildys kanalus ir lemputė užges.
- Kad apsaugotumėte aplinką nuo taršos, būtinai išmeskite panaudotus filtrus specialiuose surinkimo punktuose.

GERAI PADIRBĖTA! 

ŽIŪRĖTI DAUGIAU PAMOKŲ

AUTODOC – KOKYBIŠKOS IR PRIEINAMOS AUTODALYS INTERNETU

MOBILIOJI PROGRAMĖLĖ AUTODOC: NAUDINGA IR PATOGU

AUTODOC+

GET IT ON
Google Play

Download on the
App Store

Download

PLATUS AUTODALIŲ PASIRINKIMAS JŪSŲ AUTOMOBILIUI

TEPALO FILTRO: PLATUS ASORTIMENTAS

i PASTABA APIE ATSAKOMYBĘ:

Dokumentuose pateikiami tik patarimai ir rekomendacijos, kurios gali būti jums naudingos atliekant remonto ir keitimo darbus. Įmonė „AUTODOC“ nėra atsakinga už remonto proceso metu patirtus nuostolius, traumas ir žalą turtui dėl neteisingo pateiktos informacijos naudojimo ir interpretavimo.

„AUTODOC“ nėra atsakingi už bet kokias galimas klaidas ir netikslumus šioje instrukcijoje. Pateikiama medžiaga yra skirta informaciniams tikslams ir negali pakeisti specialistų konsultacijos.

„AUTODOC“ nėra atsakingi už netinkamą ir traumas galintį sukelti remontinės įrangos, įrankių ir transporto priemonių dalių naudojimą. „AUTODOC“ primygtinai rekomenduoja būti atsargiems ir laikytis saugumo taisyklių atliekant bet kokius remonto ar keitimo darbus. Atsiminkite: žemos kokybės transporto priemonių dalių naudojimas negarantuoja reikiamo saugumo lygio kelyje.

© Copyright 2021 – visas turinys, ypač tekstai, nuotraukos ir grafika, yra apsaugoti autorių teisių. Visos teisės, įskaitant kopijavimą, redagavimą ir vertimą, priklauso „AUTODOC GmbH“.