



Kaip pakeisti **VW Polo
Hatchback (6R1, 6C1)**
priekinė apatinė svirtis -
keitimo instrukcija

PANAŠI VAIZDO PAMOKA



Šiame vaizdo įrašė rodoma panašios autodalies keitimo procedūra kitoje transporto priemonėje.

i Svarbu!

Ši keitimo veiksmų seka gali būti naudojama:

VW Polo Hatchback (6R1, 6C1) 1.6 BiFuel, VW Polo Hatchback (6R1, 6C1) 1.2 TSI, VW Polo Hatchback (6R1, 6C1) 1.4 BiFuel, VW Polo Hatchback (6R1, 6C1) 1.2, VW Polo Hatchback (6R1, 6C1) 1.4 (6R1), VW Polo Hatchback (6R1, 6C1) 1.6 TDI, VW Polo Hatchback (6R1, 6C1) 1.2 TDI, VW Polo Hatchback (6R1, 6C1) 1.4 GTI, VW Polo Hatchback (6R1, 6C1) 1.6, VW Polo Hatchback (6R1, 6C1) 1.4 TSI, VW Polo Hatchback (6R1, 6C1) 2.0 R WRC, VW Polo Hatchback (6R1, 6C1) 1.0, VW Polo Hatchback (6R1, 6C1) 1.4 TDI, VW Polo Hatchback (6R1, 6C1) 1.2 TSI 16V, VW Polo Hatchback (6R1, 6C1) 1.8 GTI, (+ 2)

Veiksmų seka gali šiek tiek skirtis, priklausomai nuo automobilio konstrukcijos ypatumų.

Ši pamoka gali būti naudojama atliekant panašios autodalies keitimą automobilyje:
VW Polo Sedan (602, 604, 612, 614) 1.6

KEITIMAS: PRIEKINĖ APATINĖ SVIRTIS – VW POLO HATCHBACK (6R1, 6C1). REIKIAMI ĮRANKIAI:



- Vielinis šepetys
- WD-40 purškalas
- Stabdžių sistemos valiklis
- Varinis tepalas
- Kombinuotas veržliaraktis Nr. 18
- Torcinė galvutė nr. 16
- Torcinė galvutė nr. 18
- Smūginė ratų galvutė Nr. 17
- Reketinis raktas
- Dinamometrinis raktas
- Sriegiklio laikiklis
- Laužtuvas
- Guminis plaktukas
- Hidraulinis keltuvas
- Rato atrama

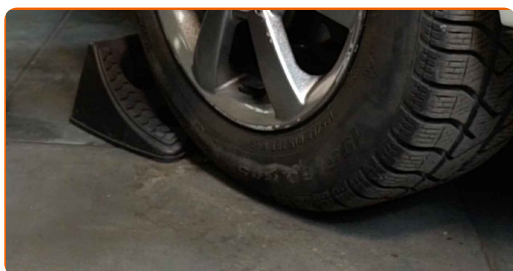
Įsigyti įrankius

Keitimas: priekinė apatinė svirtis – VW Polo Hatchback (6R1, 6C1). Patarimas iš AUTODOC ekspertų:

- Veiksmų seka keičiant dešines ir kaires apatines svirtis yra identiška.
- Visus darbus atlikite su užgesintu varikliu.

KEITIMAS: PRIEKINĖ APATINĖ SVIRTIS – VW POLO HATCHBACK (6R1, 6C1). LAIKYKITĖS TOKIOS VEIKSMŲ SEKOS:

1 Įdėkite pleištus po ratais.



2 Atlaisvinkite rato tvirtinimo varžtus. Naudokite specialią galvutę ratų varžtams Nr. 17



3 Pakelkite priekinę automobilio dalį ir užtvirtinkite atramomis.

4

Atsukite rato tvirtinimo varžtus.



Keitimas: priekinė apatinė svirtis – VW Polo Hatchback (6R1, 6C1). AUTODOC rekomenduoja:

- Norėdami išvengti sužeidimų, laikykite ratą, kol atsukate tvirtinimo varžtus.

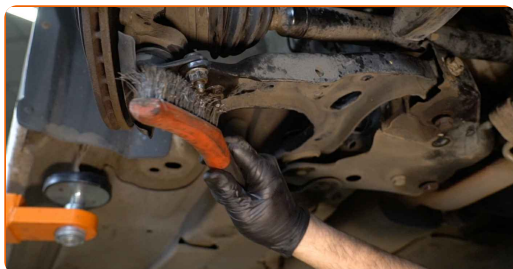
5

Nuimkite ratą.



6

Išvalykite visus svirties sujungimus. Naudokite vielinį šepetį. Naudokite purškalą WD-40.



AUTODOC rekomenduoja:

- Keitimas: priekinė apatinė svirtis – VW Polo Hatchback (6R1, 6C1). Panaudoję purškalą, palaukite kelias minutes.
- Naudokite apsauginius akinius.

7

Atsukite priekinį svirties tvirtinimą. Naudokite torcinę galvutę Nr. 18. Naudokite sriegiklio laikiklį.



8

Atsukite galinį tvirtinimą, jungiantį pakabos svirtį prie rėmo. Naudokite kombinuotą veržliaraktį Nr. 18. Naudokite torcinę galvutę Nr. 18. Naudokite sriegiklio laikiklį.



9

Išimkite tvirtinimo varžtus. Naudokite torcinę galvutę Nr. 18.



- 10** Atsukite atramos/vairo traukės tvirtinimą prie pakabos svirties. Naudokite torcinę galvutę Nr. 16. Naudokite sriegiklio laikiklį.



- 11** Išimkite svirtį. Naudokite laužtuvą.



- 12** Išvalykite montavimo vietas ir pakabos svirties sriegius. Naudokite vielinį šepetį. Naudokite purškalą WD-40.



- 13** Įdėkite naują svirtį. Naudokite laužtuvą. Naudokite guminį plaktuką.



Keitimas: priekinė apatinė svirtis – VW Polo Hatchback (6R1, 6C1). Patarimas:

- Montavimo proceso metu naudokite tik naujus varžtus ir veržles.

14

Sumontuokite priekinį svirties tvirtinimą. Naudokite kombinuotą veržliaraktį Nr. 18.



15

Sumontuokite galinį svirties tvirtinimą. Naudokite laužtuvą.



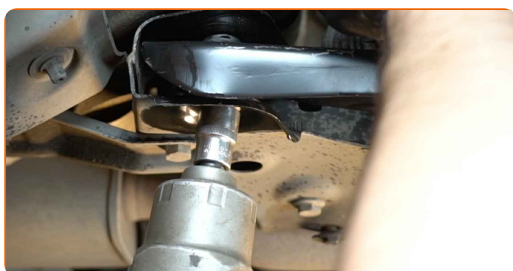
16

Prisukite atramos/vairo traukės tvirtinimus. Naudokite torcinę galvutę Nr. 16. Naudokite terkšlinį raktą.



17

Prisukite galinį tvirtinimą, jungiantį pakabos svirtį prie rėmo. Naudokite kombinuotą veržliaraktį Nr. 18. Naudokite torcinę galvutę Nr. 18. Naudokite terkšlinį raktą.



18

Paremkite svirtį. Naudokite hidraulinį pakelėją.



19

Priveržkite priekinį svirties tvirtinimą prie porėmio. Naudokite torcinę galvutę Nr. 18. Naudokite dinamometrinių raktą. Priveržimo jėga 70 Nm.+90°



AUTODOC rekomenduoja:

- Svarbu! Būtinai naudokite naujas tvirtinimo detales.

20

Priveržkite galinį svirties tvirtinimą prie porėmio. Naudokite torcinę galvutę Nr. 18. Naudokite dinamometrinių raktą. Priveržimo jėga 70 Nm.+90°



AUTODOC rekomenduoja:

- Svarbu! Būtinai naudokite naujas tvirtinimo detales.

- 21** Priveržkite atramos traukės tvirtinimus. Naudokite torcinę galvutę Nr. 16. Naudokite dinamometrinių raktą. Priveržimo jėga 60 Nm.



- 22** Išimkite atramą iš po svirties.



AUTODOC rekomenduoja:

- Keitimas: priekinė apatinė svirtis – VW Polo Hatchback (6R1, 6C1). Palengva nuleiskite hidraulinį keltuvą, be trūkčiojimų, kad išvengtumėte komponentų ir mechanizmų pažeidimų.

- 23** Apdorokite visus svirties sujungimus. Naudokite varinį tepalą.



24

Apdorokite stabdžių disko paviršių, kuris liečiasi su ratlankiu. Naudokite varinį tepalą.



25

Išvalykite stabdžių disko paviršių. Naudokite stabdžių sistemos valiklį.



Keitimas: priekinė apatinė svirtis – VW Polo Hatchback (6R1, 6C1). Patarimas iš AUTODOC:

- Po užpurškimo palaukite kelias minutes.

26

Uždėkite ratą.

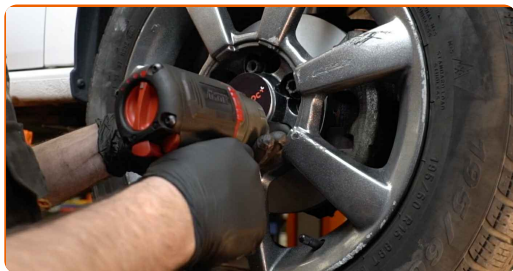


AUTODOC rekomenduoja:

- [spėjimas! Siekiant išvengti sužeidimų, laikykite ratą, kai prisukinėjate tvirtinimo varžtus automobilyje VW Polo Hatchback (6R1, 6C1).

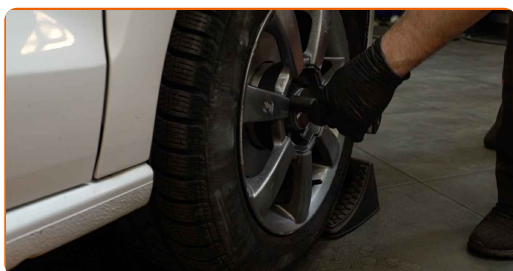
27

Priveržkite rato tvirtinimo varžtus. Naudokite specialią galvutę ratų varžtams Nr. 17



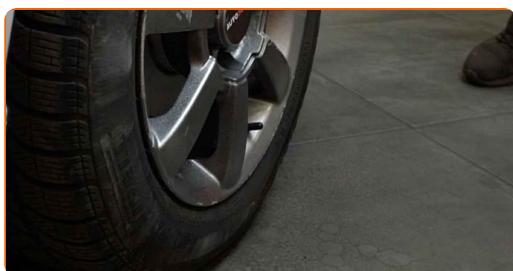
28

Nuleiskite automobilį ir, kryžmine tvarka, priveržkite ratų tvirtinimo varžtus. Naudokite specialią galvutę ratų varžtams Nr. 17 Naudokite dinamometrinių raktą. Priveržimo jėga 120 Nm.



29

Išimkite kėlimo įrenginius ir pleištus po ratais.



GERAI PADIRBĖTA! 

ŽIŪRĖTI DAUGIAU PAMOKŲ

AUTODOC – KOKYBIŠKOS IR PRIEINAMOS AUTODALYS INTERNETU

MOBILIOJI PROGRAMĖLĖ AUTODOC: NAUDINGA IR PATOGU



AUTODOC

GET IT ON
Google Play

Download on the
App Store

Download

PLATUS AUTODALIŲ PASIRINKIMAS JŪSŲ AUTOMOBILIUI

VIKŠRO VALDYMO SVIRTIS: PLATUS ASORTIMENTAS

i PASTABA APIE ATSAKOMYBĘ:

Dokumentuose pateikiami tik patarimai ir rekomendacijos, kurios gali būti jums naudingos atliekant remonto ir keitimo darbus. Įmonė „AUTODOC“ nėra atsakinga už remonto proceso metu patirtus nuostolius, traumas ir žalą turtui dėl neteisingo pateiktos informacijos naudojimo ir interpretavimo.

„AUTODOC“ nėra atsakingi už bet kokias galimas klaidas ir netikslumus šioje instrukcijoje. Pateikiama medžiaga yra skirta informaciniams tikslams ir negali pakeisti specialistų konsultacijos.

„AUTODOC“ nėra atsakingi už netinkamą ir traumas galintį sukelti remontinės įrangos, įrankių ir transporto priemonių dalių naudojimą. „AUTODOC“ primygtinai rekomenduoja būti atsargiems ir laikytis saugumo taisyklių atliekant bet kokius remonto ar keitimo darbus. Atsiminkite: žemos kokybės transporto priemonių dalių naudojimas negarantuoja reikiamo saugumo lygio kelyje.

© Copyright 2023 – visas turinys, ypač tekstai, nuotraukos ir grafika, yra apsaugoti autorių teisių. Visos teisės, įskaitant kopijavimą, redagavimą ir vertimą, priklauso „AUTODOC SE“.