



Kaip pakeisti **VW Polo
Classic (6V2)** stabdžių
suporto: galas - keitimo
instrukcija

PANAŠI VAIZDO PAMOKA



Šiame vaizdo įrašė rodoma panašios autodalies keitimo procedūra kitoje transporto priemonėje.

Svarbu!

Ši keitimo veiksmų seka gali būti naudojama:

VW Polo Classic (6V2) 1.9 SDI

Veiksmų seka gali šiek tiek skirtis, priklausomai nuo automobilio konstrukcijos ypatumų.

Ši pamoka gali būti naudojama atliekant panašios autodalies keitimą automobilyje:

VW PASSAT Variant (3B5) 1.8 T

KEITIMAS: STABDŽIŲ SUPORTO – VW POLO CLASSIC (6V2). REIKIAMŲ ĮRANKIŲ SĄRAŠAS:



- Stabdžių sistemos valiklis
- Varinis tepalas
- Stabdžių žarnelių raktas Nr. 10
- Kombinuotas veržliaraktis Nr. 13
- Kombinuotas veržliaraktis Nr. 15
- Torcinė galvutė nr. 13
- Smūginė ratų galvutė Nr. 17
- Reketinis raktas
- Dinamometrinis raktas
- Plokščias atsuktuvus
- Replės
- Rato atrama

Įsigyti įrankius

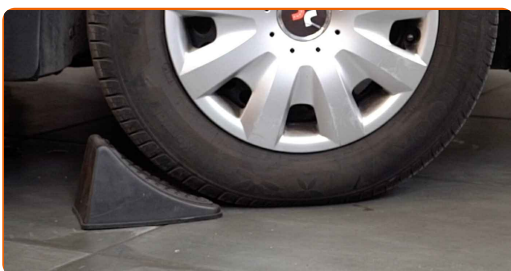
Keitimas: stabdžių suporto – VW Polo Classic (6V2). AUTODOC ekspertai rekomenduoja:

- Veiksmų seka keičiant dešinį ir kairį stabdžių suportą vienoje ašyje yra vienodas.
- Visus darbus atlikite su užgesintu varikliu.

KEITIMAS: STABDŽIŲ SUPORTO – VW POLO CLASSIC (6V2). REKOMENDUOJAMA VEIKSMŲ SEKA:

1 Atidarykite variklio dangtį. Atsukite stabdžių skysčio bakelio dangtelį.

2 Įdėkite pleištus po ratais.



3 Atlaisvinkite rato tvirtinimo varžtus. Naudokite specialią galvutę ratų varžtams Nr. 17

4 Pakelkite galinę automobilio dalį ir užtvirtinkite atramomis.

5 Atsukite rato tvirtinimo varžtus.



AUTODOC rekomenduoja:

- [spėjimas! Siekiant išvengti sužeidimų, laikykite ratą, kai atsukinėjate tvirtinimo varžtus automobilyje VW Polo Classic (6V2).

6

Nuimkite ratą.



7

Atjunkite stovėjimo stabdžio trosą nuo suporto. Naudokite plokščią atsuktuvą.



8

Nuimkite stovėjimo stabdžio troslo blokavimo fiksiatorių. Naudokite plokščiąsias reples.

9

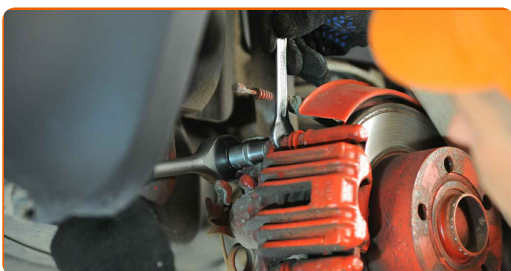
Išimkite stovėjimo stabdžio trosą. Naudokite plokščią atsuktuvą.

10

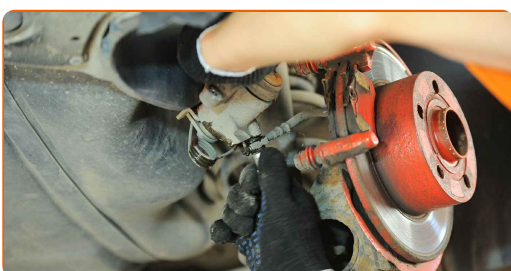
Išskirkite stabdžių kaladėles. Naudokite plokščią atsuktuvą.



- 11** Atsukite stabdžių apkabos tvirtinimą. Naudokite kombinuotą veržliaraktį Nr. 15. Naudokite torcinę galvutę Nr. 13. Naudokite terkšlinį raktą.



- 12** Nuimkite stabdžių suportą. Naudokite plokščią atsuktuvą.



Keitimas: stabdžių suporto – VW Polo Classic (6V2). Profesionalai rekomenduoja:

- Keičiant stabdžių suportą rekomenduojama apžiūrėti ar ant stabdžių žarnelės nėra pažeidimų ir, jeigu reikia, pakeisti ją nauja.
- Keičiant stabdžių suportą, rekomenduojama pakeisti ir stabdžių kaladėles, taip pat apžiūrėti stabdžių diskų būklę ir, jeigu reikia, pakeisti juos naujais.
- Jeigu komplekte su naujais stabdžių suportais nebuvo naujų komponentų, pasinaudokite senomis kreipiančiosiomis.

13

Atsukite stabdžių žarnelę nuo stabdžių suporto. Naudokite kombinuotą veržliaraktį Nr. 13.



14

Nuimkite stabdžių kaladėles.



Keitimas: stabdžių suporto – VW Polo Classic (6V2). AUTODOC rekomenduoja:

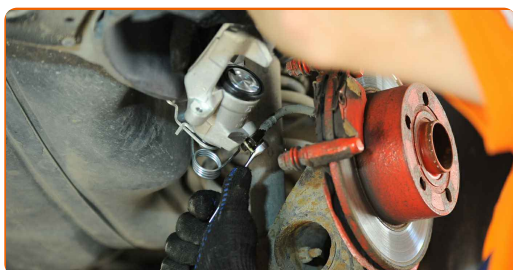
- Iš karto užkimškite atvirą stabdžių magistralės galą, kad sumažintumėte stabdžių skysčio nutekėjimą ir išvengtumėte purvo patekimo į hidraulinę sistemą.

15

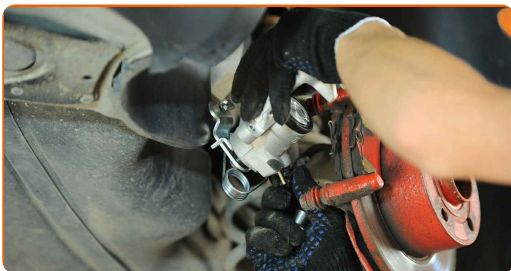
Uždėkite stabdžių kaladėles.

16

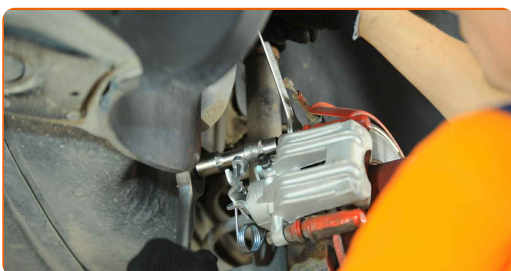
Įdėkite ir pritvirtinkite stabdžių žarnelę į naują suportą. Naudokite kombinuotą veržliaraktį Nr. 13.



17 Sumontuokite stabdžių suportą ir pritvirtinkite jį.



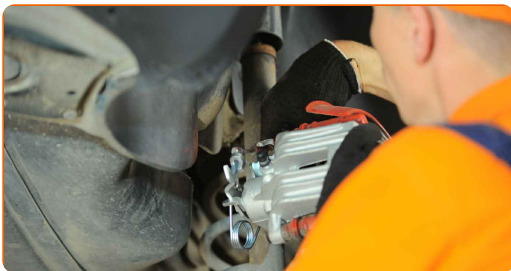
18 Priveržkite stabdžių suporto tvirtinimą. Naudokite kombinuotą veržliaraktį Nr. 15. Naudokite torcinę galvutę Nr. 13. Naudokite dinamometrinių raktą. Priveržimo jėga 35 Nm.



19 Įdėkite stovėjimo stabdžio trosą į stabdžių suporto laikiklį. Naudokite plokščią atsuktuvą.



20 Pritvirtinkite stovėjimo stabdžio trosą fiksavimo sąvaržą. Naudokite plokščią atsuktuvą.

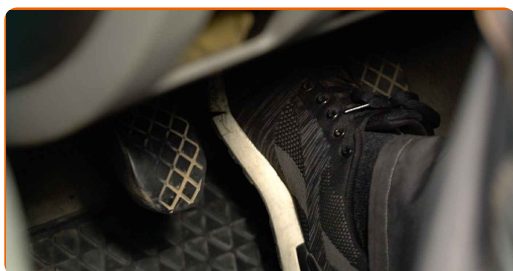


21 Atsukite stabdžių suporto nuorinimo varžtą. Naudokite stabdžių žarnelių raktą Nr. 10



22

Nuorinkite stabdžių suporto sistemą. Neužvesdami variklio, kelis kartus įspauskite stabdžio pedalą, kol nepajusite pasipriešinimo.



23

Užsukite stabdžių suporto nuorinimo varžtą. Naudokite stabdžių žarnelių raktą Nr. 10

24

Priveržkite stabdžių apkabos alsuoklio varžtą. Naudokite stabdžių žarnelių raktą Nr. 10 Naudokite dinamometrinių raktą. Priveržimo jėga 10 Nm.

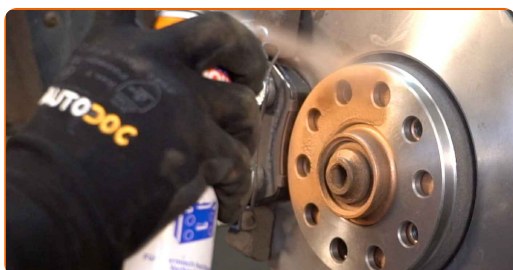


Keitimas: stabdžių suporto – VW Polo Classic (6V2). Patarimas iš AUTODOC:

- Būtinai uždėkite apsauginį dangtelį ant oro išleidimo vožtuvo.

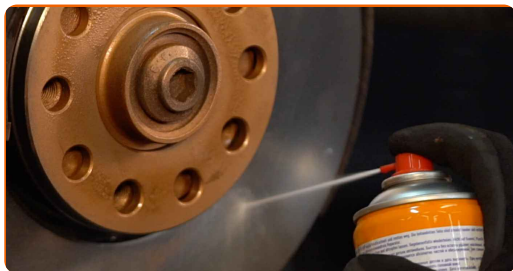
25

Apdorokite stabdžių disko paviršių, kuris liečiasi su ratlankiu. Naudokite varinį tepalą.



26

Išvalykite stabdžių disko paviršių. Naudokite stabdžių sistemos valiklį.



AUTODOC rekomenduoja:

- Keitimas: stabdžių suporto – VW Polo Classic (6V2). Panaudoję purškala, palaukite kelias minutes.

27

Uždėkite ratą.



Keitimas: stabdžių suporto – VW Polo Classic (6V2). Patarimas:

- Norėdami išvengti sužalojimų rizikos, priverždami tvirtinimo varžtus laikykite ratą.

28

Priveržkite rato tvirtinimo varžtus. Naudokite specialią galvutę ratų varžtams Nr. 17



29 Nuleiskite automobilį ir, kryžmine tvarka, priveržkite ratų tvirtinimo varžtus. Naudokite dinamometrinių raktą. Priveržimo jėga 120 Nm.

30 Išimkite kėlimo įrenginius ir pleištus po ratais.



Keitimas: stabdžių suporto – VW Polo Classic (6V2). Patarimas iš AUTODOC ekspertų:

- Patikrinkite stabdžių skysčio lygį bakelyje ir, jeigu reikia, pripildykite.

31 Užsukite stabdžių skysčio bakelio kamštį. Uždarykite variklio dangtį.

GERAI PADIRBĖTA! 

ŽIŪRĖTI DAUGIAU PAMOKŲ

AUTODOC – KOKYBIŠKOS IR PRIEINAMOS AUTODALYS INTERNETU

MOBILIOJI PROGRAMĖLĖ AUTODOC: NAUDINGA IR PATOGU



+ AUTODOC

GET IT ON
Google Play

Download on the
App Store

Download

PLATUS AUTODALIŲ PASIRINKIMAS JŪSŲ AUTOMOBILIUI

STABDŽIŲ SUPORTO: PLATUS ASORTIMENTAS

i PASTABA APIE ATSAKOMYBĘ:

Dokumentuose pateikiami tik patarimai ir rekomendacijos, kurios gali būti jums naudingos atliekant remonto ir keitimo darbus. Įmonė „AUTODOC“ nėra atsakinga už remonto proceso metu patirtus nuostolius, traumas ir žalą turtui dėl neteisingo pateiktos informacijos naudojimo ir interpretavimo.

„AUTODOC“ nėra atsakingi už bet kokias galimas klaidas ir netikslumus šioje instrukcijoje. Pateikiama medžiaga yra skirta informaciniams tikslams ir negali pakeisti specialistų konsultacijos.

„AUTODOC“ nėra atsakingi už netinkamą ir traumas galintį sukelti remontinės įrangos, įrankių ir transporto priemonių dalių naudojimą. „AUTODOC“ primygtinai rekomenduoja būti atsargiems ir laikytis saugumo taisyklių atliekant bet kokius remonto ar keitimo darbus. Atsiminkite: žemos kokybės transporto priemonių dalių naudojimas negarantuoja reikiamo saugumo lygio kelyje.

© Copyright 2023 – visas turinys, ypač tekstai, nuotraukos ir grafika, yra apsaugoti autorių teisių. Visos teisės, įskaitant kopijavimą, redagavimą ir vertimą, priklauso „AUTODOC SE“.