



Kaip pakeisti **VW Passat  
B3/B4 Sedan** (**3A2, 35i**)  
vairo traukės antgalio -  
keitimo instrukcija

## PANAŠI VAIZDO PAMOKA



Šiame vaizdo įrašė rodoma panašios autodalies keitimo procedūra kitoje transporto priemonėje.

### Svarbu!

Ši keitimo veiksmų seka gali būti naudojama:

VW Passat B3/B4 Sedanas (3A2, 35i) 1.6, VW Passat B3/B4 Sedanas (3A2, 35i) 1.8, VW Passat B3/B4 Sedanas (3A2, 35i) 2.0, VW Passat B3/B4 Sedanas (3A2, 35i) 1.6 TD, VW Passat B3/B4 Sedanas (3A2, 35i) 1.9 D, VW Passat B3/B4 Sedanas (3A2, 35i) 1.9 TD, VW Passat B3/B4 Sedanas (3A2, 35i) 1.9 TDI, VW Passat B3/B4 Sedanas (3A2, 35i) 1.8 G60 Syncro, VW Passat B3/B4 Sedanas (3A2, 35i) 2.0 16V, VW Passat B3/B4 Sedanas (3A2, 35i) 2.8 VR6, VW Passat B3/B4 Sedanas (3A2, 35i) 2.0 Syncro, VW Passat B3/B4 Sedanas (3A2, 35i) 1.8 16V, VW Passat B3/B4 Sedanas (3A2, 35i) 1.8 GL

Veiksmų seka gali šiek tiek skirtis, priklausomai nuo automobilio konstrukcijos ypatumų.

Ši pamoka gali būti naudojama atliekant panašios autodalies keitimą automobilyje:  
VW Lupo / Lupo 3L (6X1, 6E1) 1.0

KEITIMAS: VAIRO TRAUKĖS ANTGALIO – VW PASSAT  
B3/B4 SEDANAS (3A2, 35I). REIKIAMŲ ĮRANKIŲ  
SĄRAŠAS:



- Vielinis šepetys
- WD-40 purškalas
- Universalus purškiamasis skystis valymui
- Varinis tepalas
- Dinamometrinis raktas
- Kombinuotas veržliaraktis Nr. 19
- Kombinuotas veržliaraktis Nr. 22
- Torcinė galvutė nr. 19
- Smūginė ratų galvutė Nr. 17
- Reketinis raktas
- Šarnyrų nuėmėjas
- Slankmatis
- Rato atrama

**Įsigyti įrankius**

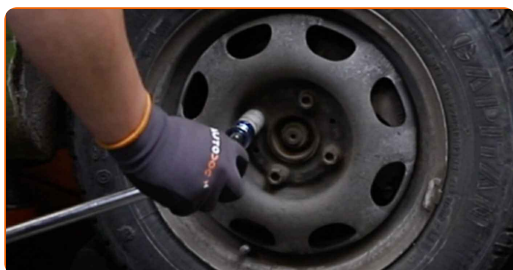
Keitimas: vairo traukės antgalio – VW Passat B3/B4 Sedanas (3A2, 35i).  
Patarimas iš AUTODOC:

- Pakeiskite vairo traukės antgalius poromis.
- Pakeitimo procedūra yra identiška dešiniems ir kairiems vairo traukės antgaliams.
- Atkreipkite dėmesį: visi darbai automobilyje - VW Passat B3/B4 Sedanas (3A2, 35i) - turi būti atliekami su užgesintu varikliu.

## KEITIMĄ ATLIKITE TOKIA EILĖS TVARKA:

**1** Įdėkite pleištus po ratais.

**2** Atlaisvinkite rato tvirtinimo varžtus. Naudokite specialią galvutę ratų varžtams Nr. 17



**3** Pakelkite automobilį.

Keitimas: vairo traukės antgalio – VW Passat B3/B4 Sedanas (3A2, 35i).  
Patarimas:

- Jeigu naudojate domkratą, įsitinkinkite, kad jis pastatytas ant lygaus paviršiaus, be jokių nelygumų.
- Būtinai papildomai užfiksuokite automobilį pakeliamais stovais.

4

Atsukite rato tvirtinimo varžtus.

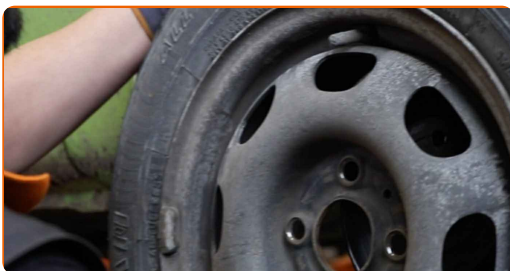


### AUTODOC rekomenduoja:

- Įspėjimas! Siekiant išvengti sužeidimų, laikykite ratą, kai atsukinėjate tvirtinimo varžtus automobilyje VW Passat B3/B4 Sedan (3A2, 35i).

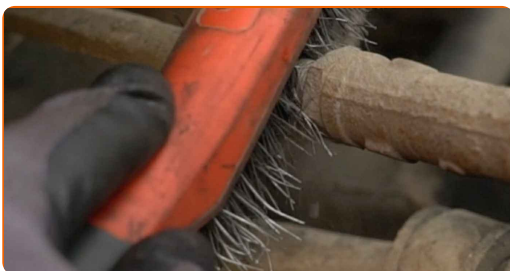
5

Nuimkite ratą.



6

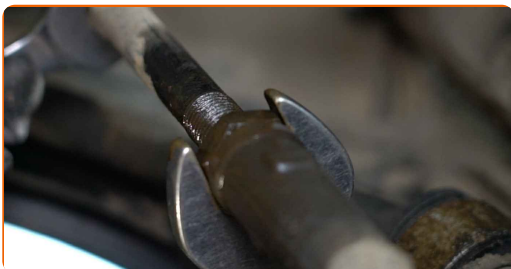
Išvalykite visas vairo traukės antgalio jungtis. Naudokite vielinį šepetį. Naudokite purškalą WD-40.



- 7 Išmatuokite ir įsiminkite laisvos vairo traukės sriegių dalies ilgį arba įsiminkite pilnų detalės apskimų skaičių demontavimo metu, kad vėliau išvengtumėte ratų suvedimo kampo pažeidimo. Naudokite slankmatį.



- 8 Atlaisvinkite antveržlę, kuri jungia vairo antgalį prie traukės. Naudokite kombinuotą veržliaraktį Nr. 19. Naudokite kombinuotą veržliaraktį Nr. 22.



- 9 Atsukite veržlę, kuri tvirtina antgalį prie pasukamojo statramsčio. Naudokite torcinę galvutę Nr. 19. Naudokite terkšlinį raktą.

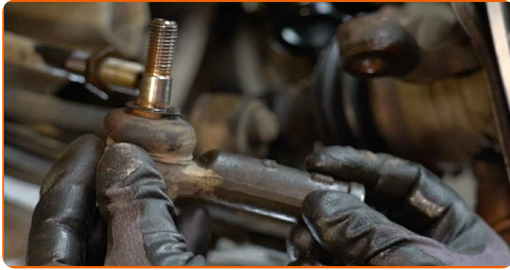


- 10 Atjunkite vairo traukės antgalį nuo pasukamojo statramsčio. Naudokite šarnyrų nuėmėją.



11

Išsukite antgalį iš vairo traukės.



12

Išvalykite vairo traukės antgalių tvirtinimo lizdus. Naudokite vielinį šepetį. Naudokite universalų valymo skystį.



13

Sutvarkykite vairo traukės antgalių tvirtinimo lizdus. Naudokite varinį tepalą.



14

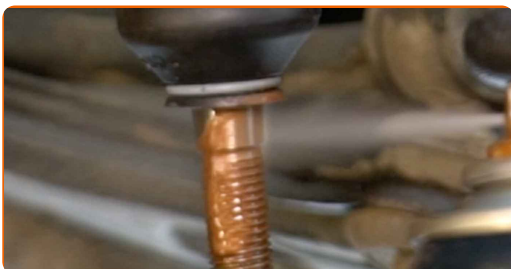
Prisukite naują vairo traukės antgalį. Naudokite slankmatį.



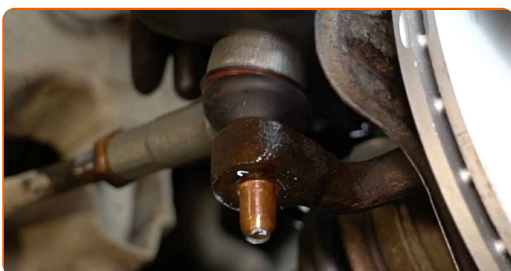
Keitimas: vairo traukės antgalio – VW Passat B3/B4 Sedanas (3A2, 35i).  
AUTODOC ekspertai rekomenduoja:

- Montuodami vairo traukės antgalį, išlaikykite reikiamą laisvos dalies ilgį arba atlikite tik būtiną pilnų detalės apskimų skaičių.

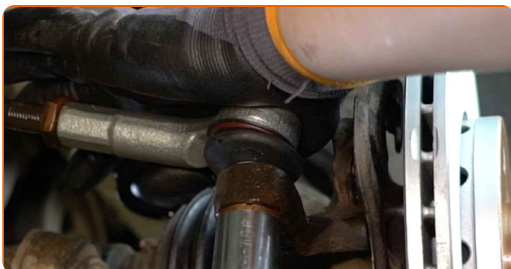
- 15** Pritvirtinkite tvirtinimo elementą, jungiantį vairo traukės antgalį prie pasukamojo kakliuko. Naudokite varinį tepalą.



- 16** Prijunkite vairo traukės antgalį prie pasukamojo statramsčio.

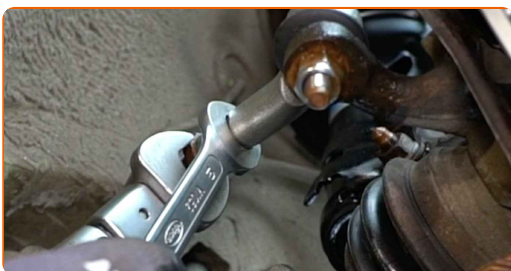


- 17** Užsukite tvirtinimo veržlę, kuri jungia vairo traukės antgalį su pasukamuoju kakliuku. Naudokite torcinę galvutę Nr. 19. Naudokite terkšlinį raktą.



- 18** Prisukite veržlę ant vairo traukės antgalio. Naudokite kombinuotą veržliaraktį Nr. 19. Naudokite kombinuotą veržliaraktį Nr. 22.

- 19** Priveržkite antgalio antveržlę. Naudokite kombinuotą veržliaraktį Nr. 19. Naudokite kombinuotą veržliaraktį Nr. 22. Naudokite dinamometrinių raktą. Priveržimo jėga 50 Nm.





- 20 Priveržkite tvirtinimo veržlę, jungiančią vairo traukės antgalį prie pasukamojo kakliuko. Naudokite torcinę galvutę Nr. 19. Naudokite dinamometrinių raktą. Priveržimo jėga 35 Nm.



- 21 Apdorokite visas vairo traukės antgalio jungtis. Naudokite varinį tepalą.



- 22 Uždėkite ratą.



### AUTODOC rekomenduoja:

- [spėjimas! Siekiant išvengti sužeidimų, laikykite ratą, kai prisukinėjate tvirtinimo varžtus automobilyje VW Passat B3/B4 Sedanas (3A2, 35i).

- 23 Priveržkite rato tvirtinimo varžtus. Naudokite specialią galvutę ratų varžtams Nr. 17



24

Nuleiskite automobilį ir, kryžmine tvarka, priveržkite ratų tvirtinimo varžtus. Naudokite specialią galvutę ratų varžtams Nr. 17 Naudokite dinamometrinių raktą. Priveržimo jėga 110 Nm.



25

Išimkite kėlimo įrenginius ir pleištus po ratais.



Keitimas: vairo traukės antgalio – VW Passat B3/B4 Sedanas (3A2, 35i).  
Patarimas iš AUTODOC:

- Po komponento keitimo patartina atlikti ratų suvedimą reguliavimo stende.

**GERAI PADIRBĖTA!** 👍

**ŽIŪRĖTI DAUGIAU PAMOKŲ**

## AUTODOC – KOKYBIŠKOS IR PRIEINAMOS AUTODALYS INTERNETU

MOBILIOJI PROGRAMĖLĖ AUTODOC: NAUDINGA IR PATOGU

**AUTODOC+**

GET IT ON  
Google Play

Download on the  
App Store

Download

**PLATUS AUTODALIŲ PASIRINKIMAS JŪSŲ AUTOMOBILIUI**

**VAIRO TRAUKĖS ANTGALIO: PLATUS ASORTIMENTAS**

### **i PASTABA APIE ATSAKOMYBĘ:**

Dokumentuose pateikiami tik patarimai ir rekomendacijos, kurios gali būti jums naudingos atliekant remonto ir keitimo darbus. Įmonė „AUTODOC“ nėra atsakinga už remonto proceso metu patirtus nuostolius, traumas ir žalą turtui dėl neteisingo pateiktos informacijos naudojimo ir interpretavimo.

„AUTODOC“ nėra atsakingi už bet kokias galimas klaidas ir netikslumus šioje instrukcijoje. Pateikiama medžiaga yra skirta informaciniams tikslams ir negali pakeisti specialistų konsultacijos.

„AUTODOC“ nėra atsakingi už netinkamą ir traumas galintį sukelti remontinės įrangos, įrankių ir transporto priemonių dalių naudojimą. „AUTODOC“ primygtinai rekomenduoja būti atsargiems ir laikytis saugumo taisyklių atliekant bet kokius remonto ar keitimo darbus. Atsiminkite: žemos kokybės transporto priemonių dalių naudojimas negarantuoja reikiamo saugumo lygio kelyje.

© Copyright 2022 – visas turinys, ypač tekstai, nuotraukos ir grafika, yra apsaugoti autorių teisių. Visos teisės, įskaitant kopijavimą, redagavimą ir vertimą, priklauso „AUTODOC GmbH“.