



Kaip pakeisti **VW Passat
Alltrack (365)** variklio
alyvos ir alyvos filtra -
keitimo instrukcija

PANAŠI VAIZDO PAMOKA



Šiame vaizdo įrašė rodoma panašios autodalies keitimo procedūra kitoje transporto priemonėje.

Svarbu!

Ši keitimo veiksmų seka gali būti naudojama:

VW Passat Alltrack (365) 2.0 TDI 4motion, VW Passat Alltrack (365) 2.0 TDI

Veiksmų seka gali šiek tiek skirtis, priklausomai nuo automobilio konstrukcijos ypatumų.

Ši pamoka gali būti naudojama atliekant panašios autodalies keitimą automobilyje:

VW Passat Sedanas (362) 2.0 TDI

KEITIMAS: ALYVOS IR FILTRŲ – VW PASSAT ALLTRACK (365). ĮRANKIAI, KURIŲ GALI PRIREIKTI:



- Vielinis šepetys
- Universalus purškiamasis skystis valymui.
- Dinamometrinis raktas
- Torcinė galvutė nr. 19
- Torcinė galvutė nr. 30
- Torx antgalis T30
- Reketinis raktas
- Plokščias atsuktuvus
- Piltuvėlis
- Talpa alyvos surinkimui
- Automobilio sparnų uždangalas

Įsigyti įrankius

Keitimas: alyvos ir filtru – VW Passat Alltrack (365). Patarimas iš AUTODOC:

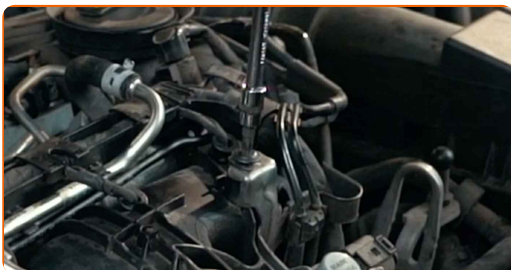
- Alyvos filtrą keiskite kiekvieną kartą, kai keičiate variklio alyvą.
- Užsidėkite pirštines, kad išvengtumėte kontakto su karštu skysčiu.
- Atkreipkite dėmesį: visi darbai automobilyje - VW Passat Alltrack (365) - turi būti atliekami su užgesintu varikliu.

KEITIMĄ ATLIKITE TOKIA EILĖS TVARKA:

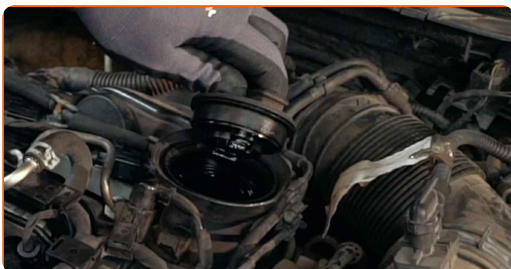
1 Atidarykite variklio dangtį.

2 Naudokite apsauginį dėklą, kad nepažeistumėte automobilio dažų ir plastiko.

3 Atsukite apkabą nuo variklio vamzdžių. Naudokite Torx T 30. Naudokite terkšlinį raktą.



4 Atsukite alyvos įpylimo angos dangtelį.



5 Pakelkite alyvos lygio matuoklę.



6 Išvalykite alyvos filtro korpuso dangtelį. Naudokite universalų valymo skystį.



7 Atsukite filtro korpuso dangtelį kartu su senu filtruojančiu elementu. Naudokite torcinę galvutę Nr. 30. Naudokite terkšlinį raktą.



8 Paruoškite talpą senam alyvos filtrui.



9 Įdėkite seną alyvos filtrą į talpą.



10 Pakelkite automobilį keltuvu arba pasinaudokite apžiūros duobe.

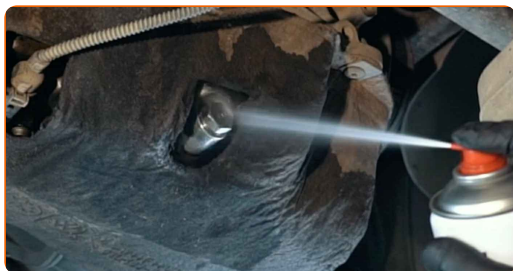
Keitimas: alyvos ir filtru – VW Passat Alltrack (365). Profesionalai rekomenduoja:

- Automobilis turi būti horizontalioje padėtyje, o jeigu jis stovi pakrypęs, alyvos išėjimo kaištis turi būti žemiausiame taške.
- Visus darbus atlikite su užgesintu varikliu.

11 Padėkite ne mažiau kaip 5 litrų talpą po nupylimo angą.



12 Nuvalykite karterio nupylimo angos zoną. Naudokite vielinį šepetį. Naudokite universalų valymo skystį.



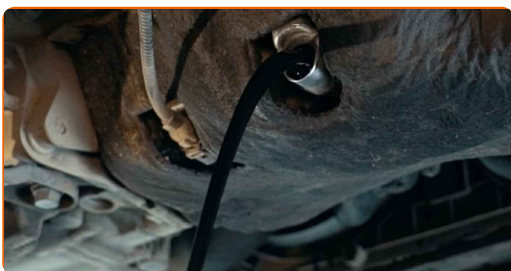
13

Atsukite nupylimo kamštį. Naudokite torcinę galvutę Nr. 19. Naudokite terkšlinį raktą.



14

Nupilkite panaudotą alyvą.



AUTODOC rekomenduoja:

- Dėmesio! Alyva gali būti karšta.
- Palaukite, kol alyva iki galo ištekės iš nupylimo angos.

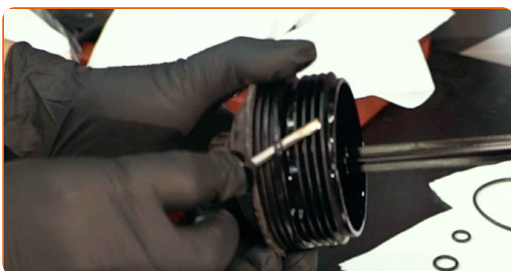
15

Atjunkite alyvos filtrą nuo filtro gaubto.

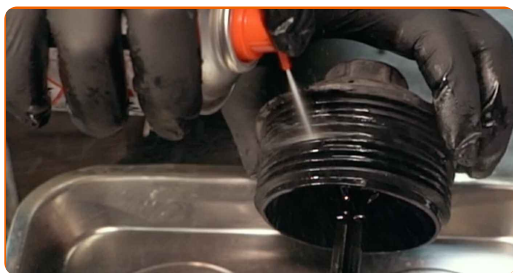


16

Išimkite senus sandarinimo žiedus nuo alyvos filtro gaubto. Naudokite plokščią atsuktuvą.



17 Išvalykite alyvos filtro montavimo vietą. Naudokite universalų valymo skystį.



18 Įdėkite naujus sandarinimo žiedus ir alyvos filtrą į montavimo vietą alyvos filtro gaubte.



Atkreipkite dėmesį!

- Stebėkite, kad filtras būtų įrengtas teisingai. Nesupainiokite detalės pusių.

19 Sutepkite guminę naujo alyvos filtro tarpinę nedideliu alyvos kiekiu.

20 Uždėkite alyvos filtro korpuso dangtelį ir jį prisukite.

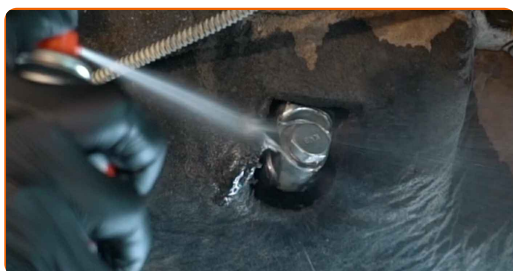
21 Nuvalykite karterio nupylimo angos zoną.



- 22** Įsukite naują nupylimo kaištį ir priveržkite jį. Naudokite torcinę galvutę Nr. 19. Naudokite dinamometrinių raktą. Priveržimo jėga 28 Nm.

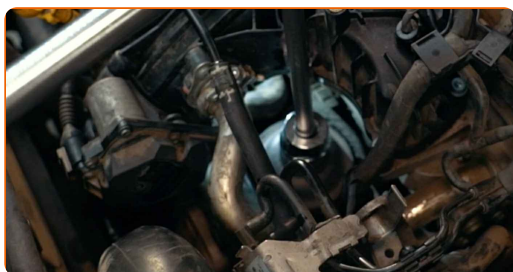


- 23** Nuvalykite karterio nupylimo angą zoną. Naudokite universalų valymo skystį.

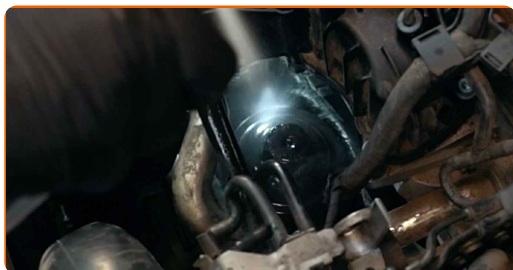


- 24** Nuleiskite automobilį.

- 25** Užsukite dangtelį. Naudokite torcinę galvutę Nr. 30. Naudokite dinamometrinių raktą. Priveržimo jėga 25 Nm.

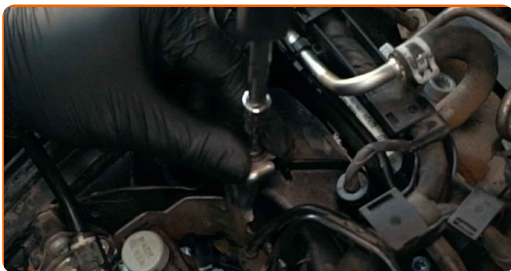


- 26** Išvalykite alyvos filtro korpuso dangtelį. Naudokite universalų valymo skystį.



27

Prisukite apkabą prie variklio vamzdžių. Naudokite Torx T 30. Naudokite terkšlinį raktą.



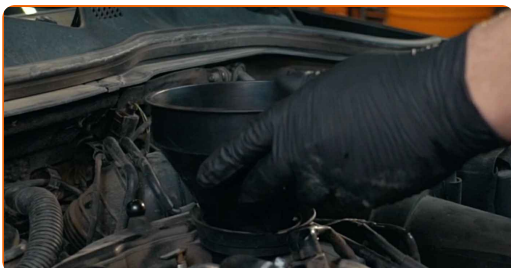
28

Nuimkite alyvos įpylimo dangtelį.



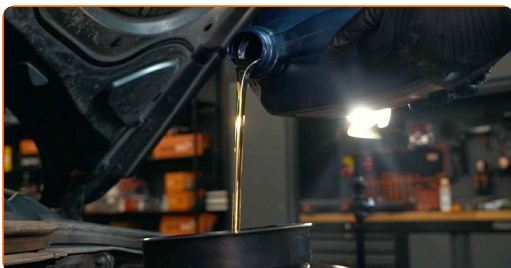
29

Įdėkite piltuvėlį.



30

Įpilkite į variklį naujos alyvos tiek, kiek rekomenduoja automobilio gamintojas.



Keitimas: alyvos ir filtru – VW Passat Alltrack (365). AUTODOC ekspertai rekomenduoja:

- Naudokite alyvą, kurią rekomenduoja gamintojas.

31

Patikrinkite alyvos lygį matuokliu. Pripilkite daugiau alyvos, jeigu reikia.



Atkreipkite dėmesį!

- Alyvos lygis turi būti tarp žymių Min ir Max.

32

Uždėkite alyvos įpylimo angos dangtelį.



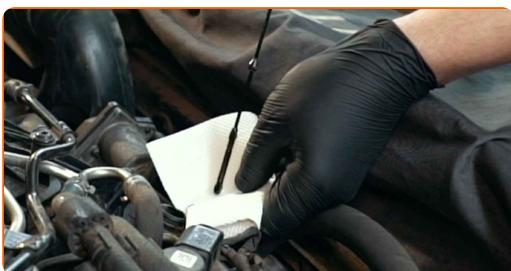
33 Užsukite alyvos įpylimo angos dangtelį.



34 Kelioms minutėms paleiskite variklį.

35 Kai užges alyvos slėgio indikatorius, užgesinkite variklį.

36 Naudodami alyvos lygio matuoklį, patikrinkite alyvos lygį 5 minutės po variklio darbo nutraukimo. Esant būtinumui, pripilkite trūkstamą kiekį alyvos.



Atkreipkite dėmesį!

- Alyvos lygis turi būti tarp žymių Min ir Max.
- Patikrinkite, ar alyvos įpylimo angos dangtelis tvirtai uždarytas.
- Patikrinkite tepalo nupylimo kamščio ir alyvos filtro tarpinės sandarumą. Jeigu reikia, atsargiai juos priveržkite.

37 Nuimkite apsauginį dėklą.

38 Uždarykite variklio dangtį.

Keitimas: alyvos ir filtru – VW Passat Alltrack (365). Patarimas iš AUTODOC ekspertų:

- Atkreipkite dėmesį, kad alyvos slėgio indikatorius, kuris nurodo slėgio nebuvimą sutepimo sistemoje, gali degti ilgiau negu įprastai. Po kelių sekundžių alyva užpildys kanalus ir lemputė užges.
- Kad apsaugotumėte aplinką nuo taršos, būtinai išmeskite panaudotus filtrus specialiuose surinkimo punktuose.

GERAI PADIRBĖTA! 

ŽIŪRĖTI DAUGIAU PAMOKŲ

AUTODOC – KOKYBIŠKOS IR PRIEINAMOS AUTODALYS INTERNETU

MOBILIOJI PROGRAMĖLĖ AUTODOC: NAUDINGA IR PATOGU



+ AUTODOC

GET IT ON
Google Play

Download on the
App Store

Download

PLATUS AUTODALIŲ PASIRINKIMAS JŪSŲ AUTOMOBILIUI

TEPALO FILTRO: PLATUS ASORTIMENTAS

i PASTABA APIE ATSAKOMYBĘ:

Dokumentuose pateikiami tik patarimai ir rekomendacijos, kurios gali būti jums naudingos atliekant remonto ir keitimo darbus. Įmonė „AUTODOC“ nėra atsakinga už remonto proceso metu patirtus nuostolius, traumas ir žalą turtui dėl neteisingo pateiktos informacijos naudojimo ir interpretavimo.

„AUTODOC“ nėra atsakingi už bet kokias galimas klaidas ir netikslumus šioje instrukcijoje. Pateikiama medžiaga yra skirta informaciniams tikslams ir negali pakeisti specialistų konsultacijos.

„AUTODOC“ nėra atsakingi už netinkamą ir traumas galintį sukelti remontinės įrangos, įrankių ir transporto priemonių dalių naudojimą. „AUTODOC“ primygtinai rekomenduoja būti atsargiems ir laikytis saugumo taisyklių atliekant bet kokius remonto ar keitimo darbus. Atsiminkite: žemos kokybės transporto priemonių dalių naudojimas negarantuoja reikiamo saugumo lygio kelyje.

© Copyright 2022 – visas turinys, ypač tekstai, nuotraukos ir grafika, yra apsaugoti autorių teisių. Visos teisės, įskaitant kopijavimą, redagavimą ir vertimą, priklauso „AUTODOC GmbH“.