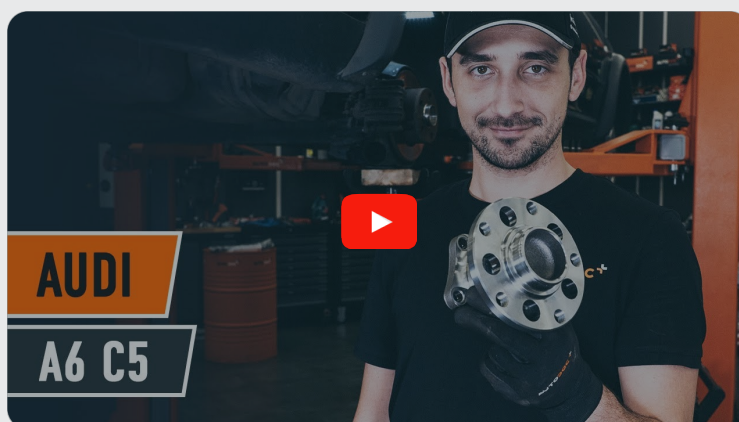




Kaip pakeisti **VW**
PASSAT (3B3) rato
guolio: galas - keitimo
instrukcija

PANAŠI VAIZDO PAMOKA



Šiame vaizdo įrašė rodoma panašios autodalies keitimo procedūra kitoje transporto priemonėje.

Svarbu!

Ši keitimo veiksmų seka gali būti naudojama:

VW PASSAT (3B3) 1.6, VW PASSAT (3B3) 1.9 TDI, VW PASSAT (3B3) 2.3 V5, VW PASSAT (3B3) 2.0, VW PASSAT (3B3) 2.5 TDI, VW PASSAT (3B3) 1.8 T 20V, VW PASSAT (3B3) 1.8 T, VW PASSAT (3B3) 2.0 TDI

Veiksmų seka gali šiek tiek skirtis, priklausomai nuo automobilio konstrukcijos ypatumų.

Ši pamoka gali būti naudojama atliekant panašios autodalies keitimą automobilyje:
AUDI A6 Avant (4B5, C5) 2.4

AUTODOC rekomenduoja:

- Pakartotinai nenaudokite nuimto jūsų automobilio VW PASSAT (3B3) guolio mazgo.
- Veiksmų seka keičiant dešinio ir kairio rato stebulės guolius vienoje ašyje yra identiška.
- Atkreipkite dėmesį: visi darbai automobilyje - VW PASSAT (3B3) - turi būti atliekami su užgesintu varikliu.

KEITIMĄ ATLIKITE TOKIA TVARKA:

1 Įdėkite pleištus po ratais.

2 Atlaisvinkite rato tvirtinimo varžtus. Naudokite specialią galvutę ratų varžtams Nr. 17



3 Pakelkite galinę automobilio dalį ir užtvirtinkite atramomis.

4 Atsukite rato tvirtinimo varžtus.

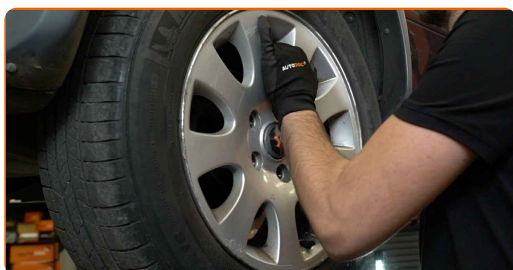


AUTODOC rekomenduoja:

- [spėjimas! Siekiant išvengti sužeidimų, laikykite ratą, kai atsukinėjate tvirtinimo varžtus automobilyje VW PASSAT (3B3).

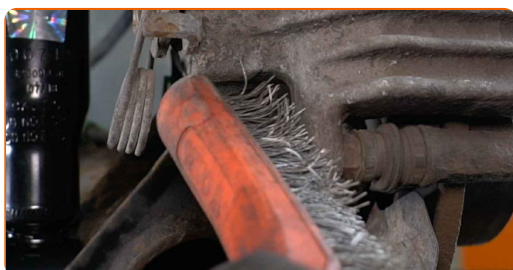
5

Nuimkite ratą.



6

Išvalykite stabdžių suporto tvirtinimus. Naudokite vielinį šepetį. Naudokite purškalą WD-40.



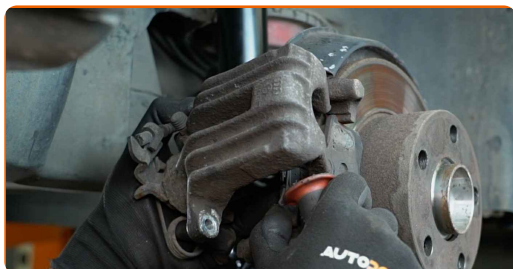
7

Atsukite stabdžių apkabos tvirtinimą. Naudokite kombinuotą veržliaraktį Nr. 15. Naudokite torcinę galvutę Nr. 13. Naudokite terkšlinį raktą.



8

Nuimkite stabdžių suportą. Naudokite laužtuvą.

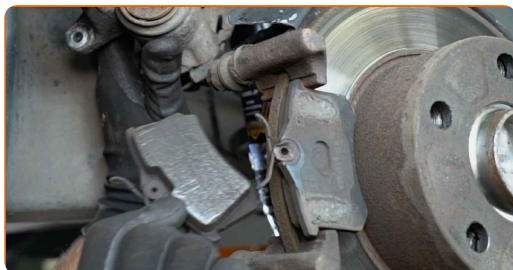


Keitimas: rato guolio – VW PASSAT (3B3). AUTODOC ekspertai rekomenduoja:

- Vielos gabalu pririškite suportą prie pakabos arba kėbulo, neatjungdami stabdžių žarnelės, kad sistemos sandarumas nebūtų pažeistas.
- Stebėkite, kad stabdžių apkaba/suportas nekabėtų ant stabdžių žarnelės.
- Nespauskite stabdžių pedalo po stabdžių suporto nuėmimo. Tai sukels stūmoklio iškritimą iš stabdžių cilindro, stabdžių skysčio ištekėjimą ir sistemos sandarumo praradimą.
- Patikrinkite stabdžių suporto apkabos, apsauginių gaubtų ir kreipiančiųjų būklę. Išvalykite juos. Jeigu reikia pakeiskite.

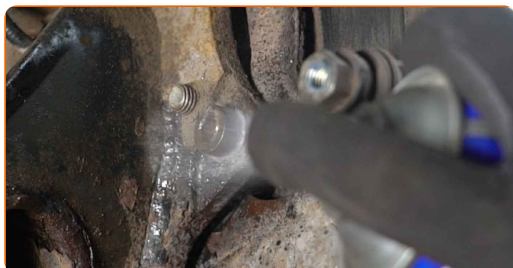
9

Nuimkite stabdžių kaladėles. Naudokite laužtuvą.

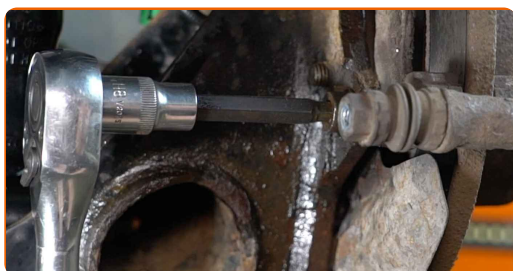


10

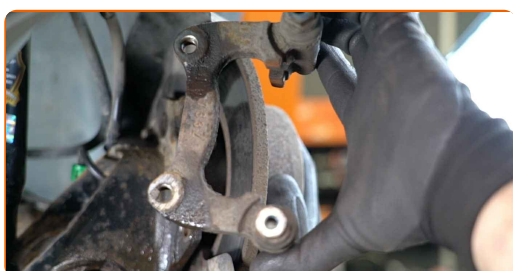
Išvalykite stabdžių suporto apkabos tvirtinimą. Naudokite vielinį šepetį. Naudokite purškalą WD-40.



- 11** Atsukite stabdžių apkabos kabės tvirtinimą. Naudokite HEX Nr. H8. Naudokite sriegiklio laikiklį. Naudokite terkšlinį raktą.



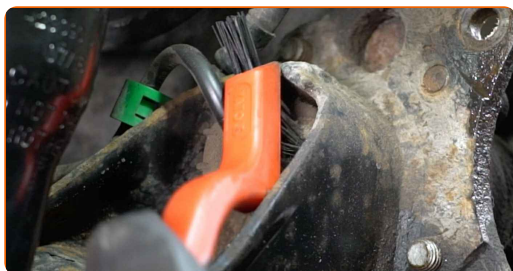
- 12** Išimkite stabdžių apkabos kabę.



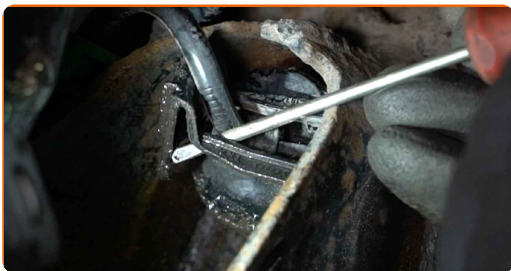
- 13** Nuimkite stabdžių diską.



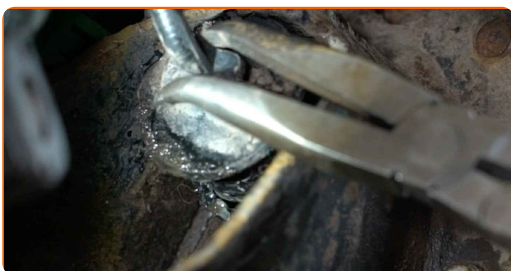
- 14** Išvalykite ABS daviklio tvirtinimą. Naudokite nailoninį valymo šepetį. Naudokite universalų valymo skystį.



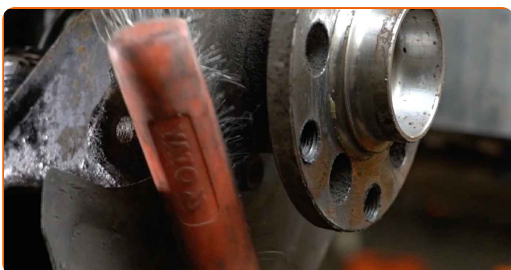
15 Išimkite ABS daviklio tvirtinimą. Naudokite plokščią atsuktuvą.



16 Atjunkite ABS daviklį. Naudokite žnyples.



17 Išvalykite stebulės tvirtinimą. Naudokite vielinį šepetį. Naudokite purškalą WD-40.



18 Atsukite stebulės guolio varžtus. Naudokite HEX Nr. H8. Naudokite smūginį atsuktuvą. Naudokite terkšlinį raktą.



19

Nuimkite stebulę ir guolius kartu, kadangi tai neišrenkamas mazgas.



20

Nuimkite stabdžių disko apsaugą.



21

Išvalykite stebulės guolio montavimo vietą. Naudokite vielinį šepetį. Naudokite purškalą WD-40.



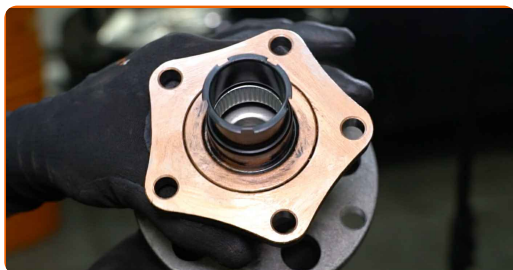
22

Apdorokite rato stebulės tvirtinimus. Naudokite varinį tepalą.

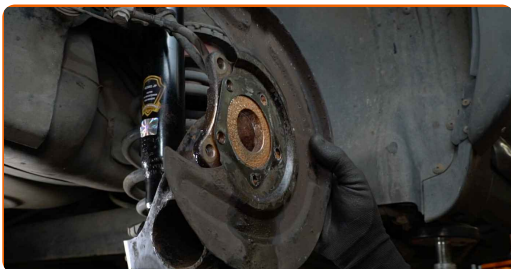


23

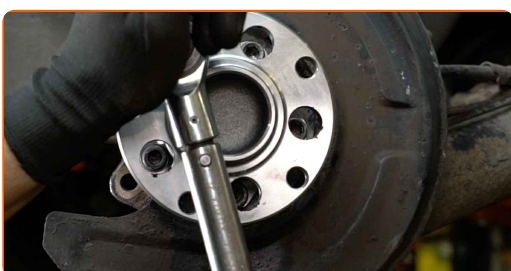
Sumontuokite naują stebulę kartu su guoliu.



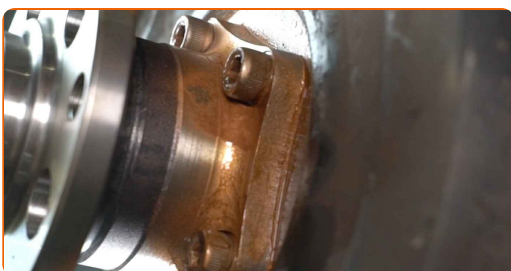
24 Sumontuokite stabdžių disko apsaugą.



25 Priveržkite stebulės guolio varžtus. Naudokite HEX Nr. H8. Naudokite dinamometrinį raktą. Priveržimo jėga 60 Nm.



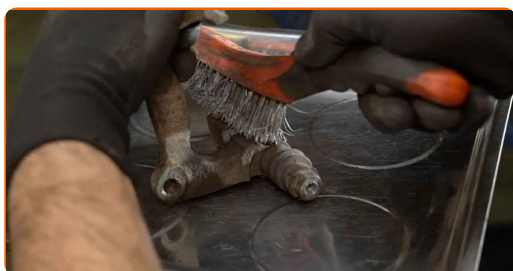
26 Apdorokite rato stebulės tvirtinimus. Naudokite varinį tepalą.



27 Uždėkite stabdžių diską.



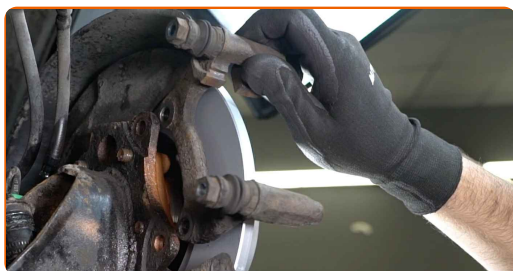
- 28** Išvalykite stabdžių apkabos kabę nuo dulkių ir purvo. Naudokite vielinį šepetį. Naudokite stabdžių sistemos valiklį.



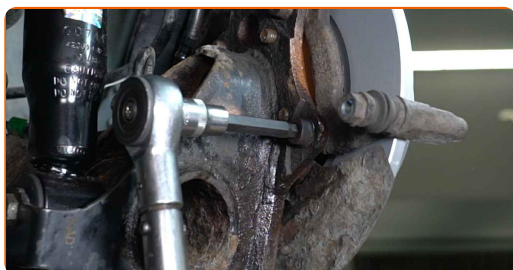
AUTODOC rekomenduoja:

- Keitimas: rato guolio – VW PASSAT (3B3). Panaudoję purškalą, palaukite kelias minutes.

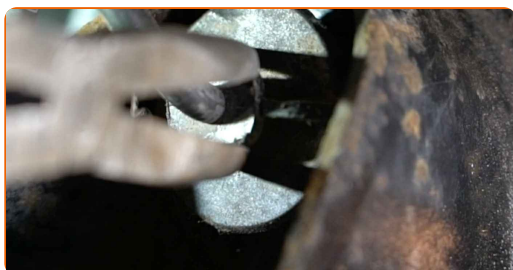
- 29** Sumontuokite stabdžių apkabos kabę.



- 30** Priveržkite stabdžių apkabos kabės tvirtinimą. Naudokite HEX Nr. H8. Naudokite dinamometrinių raktą. Priveržimo jėga 95 Nm.

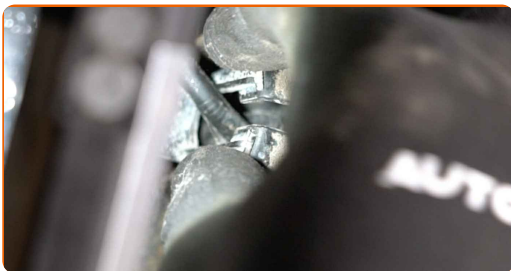


- 31** Prijunkite ABS daviklį. Naudokite žnyples.



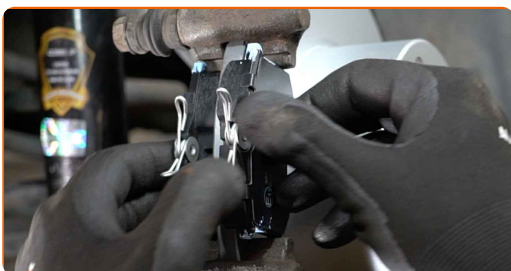
32

Uždėkite ABS daviklio tvirtinimą.



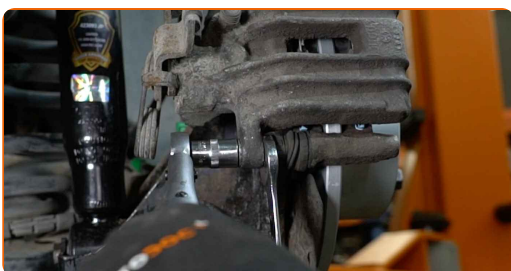
33

Uždėkite stabdžių kaladėles.



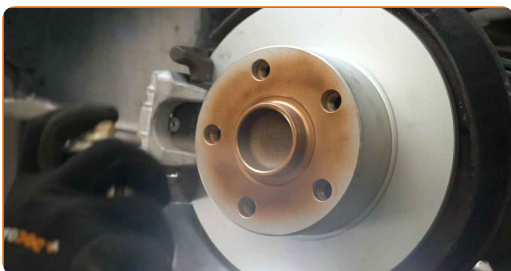
34

Sumontuokite stabdžių suportą ir pritvirtinkite jį. Naudokite kombinuotą veržliaraktį Nr. 15. Naudokite torcinę galvutę Nr. 13. Naudokite dinamometrinių raktą. Priveržimo jėga 35 Nm.



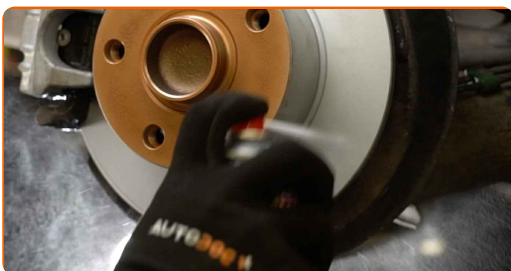
35

Apdorokite stabdžių disko paviršių, kuris liečiasi su ratlankiu. Naudokite varinį tepalą.



36

Išvalykite stabdžių disko paviršių. Naudokite stabdžių sistemos valiklį.

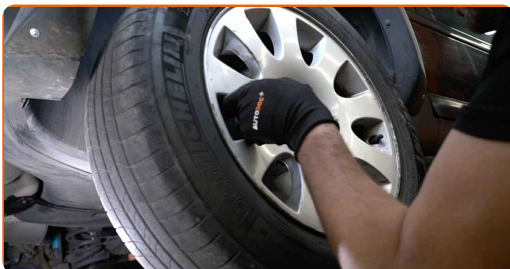


Keitimas: rato guolio – VW PASSAT (3B3). Patarimas iš AUTODOC ekspertų:

- Po užpurškimo palaukite kelias minutes.

37

Uždėkite ratą.



AUTODOC rekomenduoja:

- Įspėjimas! Siekiant išvengti sužeidimų, laikykite ratą, kai prisukinėjate tvirtinimo varžtus automobilyje VW PASSAT (3B3).

38

Priveržkite rato tvirtinimo varžtus. Naudokite specialią galvutę ratų varžtams Nr. 17



39

Nuleiskite automobilį ir, kryžmine tvarka, priveržkite ratų tvirtinimo varžtus. Naudokite specialią galvutę ratų varžtams Nr. 17 Naudokite dinamometrinių raktą. Priveržimo jėga 120 Nm.



40

Išimkite kėlimo įrenginius ir pleištus po ratais.



Keitimas: rato guolio – VW PASSAT (3B3). AUTODOC rekomenduoja:

- Neužvesdami variklio, kelis kartus įspauskite stabdžio pedalą, kol nepajusite pasipriešinimo.

GERAI PADIRBĖTA! 

ŽIŪRĖTI DAUGIAU PAMOKŲ

AUTODOC – KOKYBIŠKOS IR PRIEINAMOS AUTODALYS INTERNETU

MOBILIOJI PROGRAMĖLĖ AUTODOC: NAUDINGA IR PATOGU



AUTODOC

GET IT ON
Google Play

Download on the
App Store

Download

PLATUS AUTODALIŲ PASIRINKIMAS JŪSŲ AUTOMOBILIUI

RATO GUOLIO: PLATUS ASORTIMENTAS

i PASTABA APIE ATSAKOMYBĘ:

Dokumentuose pateikiami tik patarimai ir rekomendacijos, kurios gali būti jums naudingos atliekant remonto ir keitimo darbus. Įmonė „AUTODOC“ nėra atsakinga už remonto proceso metu patirtus nuostolius, traumas ir žalą turtui dėl neteisingo pateiktos informacijos naudojimo ir interpretavimo.

„AUTODOC“ nėra atsakingi už bet kokias galimas klaidas ir netikslumus šioje instrukcijoje. Pateikiama medžiaga yra skirta informaciniams tikslams ir negali pakeisti specialistų konsultacijos.

„AUTODOC“ nėra atsakingi už netinkamą ir traumas galintį sukelti remontinės įrangos, įrankių ir transporto priemonių dalių naudojimą. „AUTODOC“ primygtinai rekomenduoja būti atsargiems ir laikytis saugumo taisyklių atliekant bet kokius remonto ar keitimo darbus. Atsiminkite: žemos kokybės transporto priemonių dalių naudojimas negarantuoja reikiamo saugumo lygio kelyje.

© Copyright 2022 – visas turinys, ypač tekstai, nuotraukos ir grafika, yra apsaugoti autorių teisių. Visos teisės, įskaitant kopijavimą, redagavimą ir vertimą, priklauso „AUTODOC GmbH“.