



Kaip pakeisti **VW**  
**PASSAT (3B2)** galinės  
pakabos apatinė vikšro  
valdymo svirtis - keitimo  
instrukcija

## PANAŠI VAIZDO PAMOKA



Šiame vaizdo įrašė rodoma panašios autodalių keitimo procedūra kitoje transporto priemonėje.

### Svarbu!

Ši keitimo veiksmų seka gali būti naudojama:

VW PASSAT (3B2) 1.6, VW PASSAT (3B2) 1.8, VW PASSAT (3B2) 1.8 T, VW PASSAT (3B2) 2.3 VR5, VW PASSAT (3B2) 1.9 TDI, VW PASSAT (3B2) 2.8 V6, VW PASSAT (3B2) 1.8 Syncro/4motion, VW PASSAT (3B2) 2.5 TDI, VW PASSAT (3B2) 2.0, VW PASSAT (3B2) 2.8 V6 4motion

Veiksmų seka gali šiek tiek skirtis, priklausomai nuo automobilio konstrukcijos ypatumų.

Ši pamoka gali būti naudojama atliekant panašios autodalių keitimą automobilyje:  
AUDI A4 Avant (8D5, B5) 1.8 T

**KEITIMAS: GALINĖS PAKABOS APATINĖ VIKŠRO  
VALDYMO SVIRTIS – VW PASSAT (3B2). REIKIAMŲ  
ĮRANKIŲ SĄRAŠAS:**



- Vielinis šepetys
- WD-40 purškalo
- Stabdžių sistemos valiklis
- Varinis tepalas
- Kombinuotas veržliaraktis Nr. 19
- Torcinė galvutė nr. 19
- Smūginė ratų galvutė Nr. 17
- Reketinis raktas
- Dinamometrinis raktas
- Plaktukas
- Kaltas kaiščių išmušimui
- Guminis plaktukas
- Šarnyrų nuėmėjas
- Laužtuvas
- Hidraulinis keltuvas
- Rato atrama

**Įsigyti įrankius**

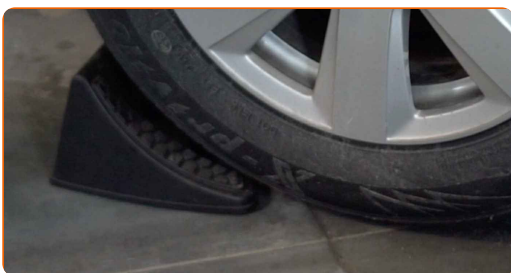
Keitimas: galinės pakabos apatinė vikšro valdymo svirtis – VW PASSAT (3B2).  
Profesionalai rekomenduoja:

- Veiksmų seka keičiant dešines ir kaires apatines svirtis yra identiška.
- Visus darbus atlikite su užgesintu varikliu.

## KEITIMAS: GALINĖS PAKABOS APATINĖ VIKŠRO VALDYMO SVIRTIS – VW PASSAT (3B2). LAIKYKITĖS TOKIOS VEIKSMŲ SEKOS:

1

Įdėkite pleištus po ratais.



2

Atlaisvinkite rato tvirtinimo varžtus. Naudokite specialią galvutę ratų varžtams Nr. 17



3

Pakelkite galinę automobilio dalį ir užtvirtinkite atramomis.

4

Atsukite rato tvirtinimo varžtus.



Keitimas: galinės pakabos apatinė vikšro valdymo svirtis – VW PASSAT (3B2).  
AUTODOC rekomenduoja:

- Norėdami išvengti sužeidimų, laikykite ratą, kol atsukate tvirtinimo varžtus.

5

Nuimkite ratą.



6

Išvalykite tvirtinimą, jungiantį galinį pasukamąjį kakliuką prie pakabos svirties. Naudokite vielinį šepetį. Naudokite purškalą WD-40.

7

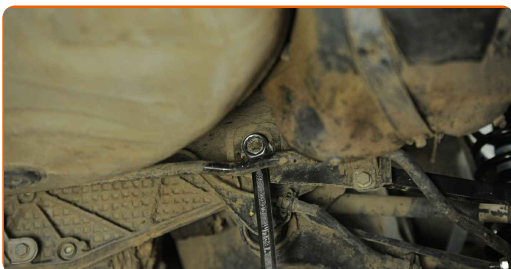
Atsukite tvirtinimo detales jungiančias valdymo svirtį su galine stebule. Naudokite kombinuotą veržliaraktį Nr. 19.



8

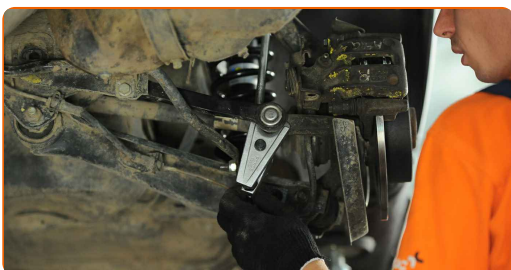
Išvalykite svirties tvirtinimą prie porėmio. Naudokite vielinį šepetį. Naudokite purškalą WD-40.

- 9** Atsukite svirties tvirtinimą nuo subrėmo. Naudokite kombinuotą veržliaraktį Nr. 19. Naudokite torcinę galvutę Nr. 19. Naudokite terkšlinį raktą.

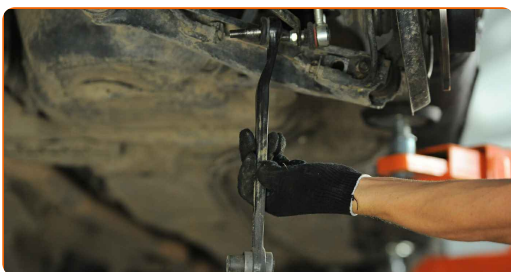


- 10** Nuimkite tvirtinimo varžtą. Naudokite laužtuvą.

- 11** Nuimkite apatinę svirtį. Naudokite šarnyrų nuėmėją.

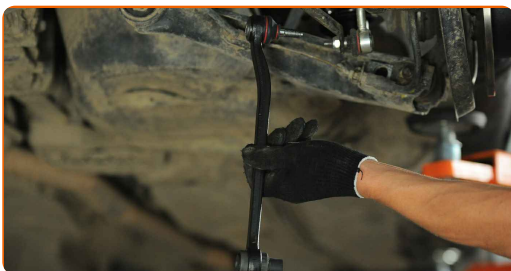


- 12** Išimkite svirtį. Naudokite laužtuvą. Naudokite guminį plaktuką.



- 13** Išvalykite montavimo vietas ir pakabos svirties sriegius. Naudokite vielinį šepetį. Naudokite purškalą WD-40.

- 14** Įdėkite naują svirtį. Naudokite guminį plaktuką.

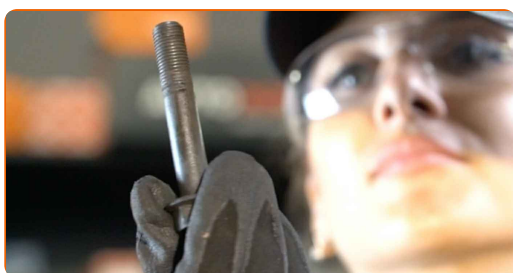


**Keitimas: galinės pakabos apatinė vikšro valdymo svirtis – VW PASSAT (3B2).  
Patarimas:**

- Montavimo proceso metu naudokite tik naujus varžtus ir veržles.
- Nepažeiskite atramos traukės gaubto.

**15**

Įdėkite tvirtinimo varžtą. Naudokite kaltą kaiščių išmušimui. Naudokite plaktuką.

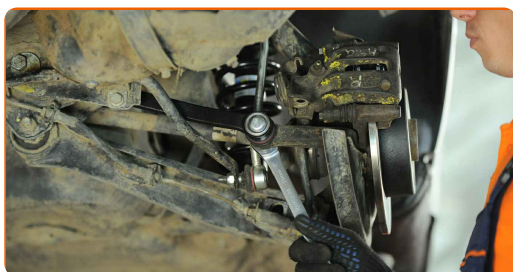


**16**

Uždėkite apatinę svirtį.

**17**

Priveržkite tvirtinimą, jungiantį pakabos svirtį prie galinio pasukamojo kakliuko. Naudokite laužtuvą. Naudokite kombinuotą veržliaraktį Nr. 19. Naudokite dinamometrinių raktą. Priveržimo jėga 85 Nm.

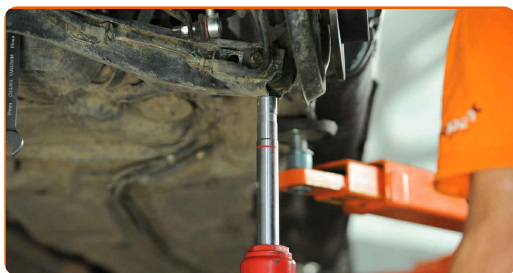


**18**

Priveržkite tvirtinimą, jungiantį pakabos svirtį prie rėmo. Naudokite kombinuotą veržliaraktį Nr. 19. Naudokite torcinę galvutę Nr. 19. Naudokite terkšlinį raktą.

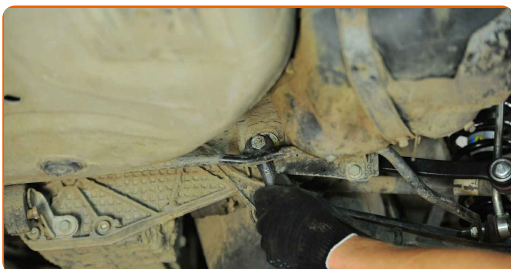
**19**

Paremkite svirtį. Naudokite hidraulinį pakelėją.

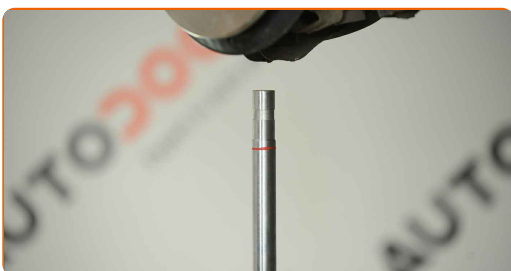




- 20** Priveržkite svirties tvirtinimą prie subrėmo. Naudokite kombinuotą veržliaraktį Nr. 19. Naudokite torcinę galvutę Nr. 19. Naudokite dinamometrinių raktą. Priveržimo jėga 90 Nm.



- 21** Išimkite atramą iš po svirties.

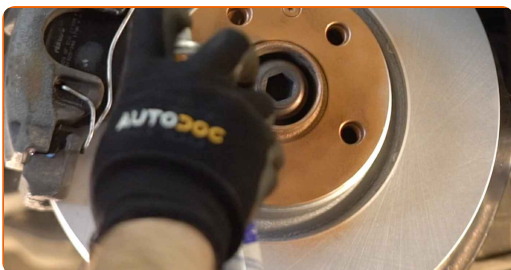


**AUTODOC rekomenduoja:**

- Nenuleidinėkite hidraulinio keltuvo staigiais judesiais, kad išvengtumėte automobilio VW PASSAT (3B2) komponentų ir mechanizmų pažeidimo.

- 22** Apdorokite visus svirties sujungimus. Naudokite varinį tepalą.

- 23** Apdorokite stabdžių disko paviršių, kuris liečiasi su ratlankiu. Naudokite varinį tepalą.





24

Išvalykite stabdžių disko paviršių. Naudokite stabdžių sistemos valiklį.



Keitimas: galinės pakabos apatinė vikšro valdymo svirtis – VW PASSAT (3B2).  
Patarimas iš AUTODOC:

- Po užpurškimo palaukite kelias minutes.

25

Uždėkite ratą.



**AUTODOC rekomenduoja:**

- Svarbu! Laikykite ratą, kai prisukinėjate tvirtinimo varžtus automobilyje VW PASSAT (3B2)

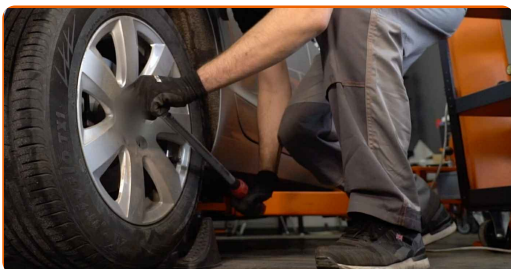
26

Priveržkite rato tvirtinimo varžtus. Naudokite specialią galvutę ratų varžtams Nr. 17



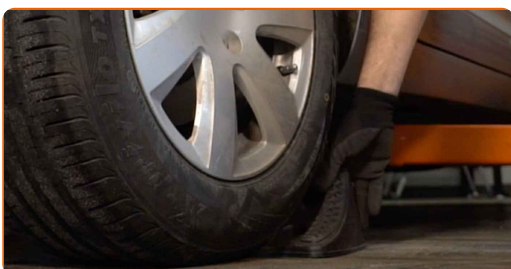
27

Nuleiskite automobilį ir, kryžmine tvarka, priveržkite ratų tvirtinimo varžtus. Naudokite specialią galvutę ratų varžtams Nr. 17 Naudokite dinamometrinį raktą. Priveržimo jėga 120 Nm.



28

Išimkite kėlimo įrenginius ir pleištus po ratais.



**GERAI PADIRBĖTA!** 

**ŽIŪRĖTI DAUGIAU PAMOKŲ**

## AUTODOC – KOKYBIŠKOS IR PRIEINAMOS AUTODALYS INTERNETU

MOBILIOJI PROGRAMĖLĖ AUTODOC: NAUJINGA IR PATOGU



**+ AUTODOC**

GET IT ON  
**Google Play**

Download on the  
**App Store**

**Download**

**PLATUS AUTODALIŲ PASIRINKIMAS JŪSŲ AUTOMOBILIUI**

**VIKŠRO VALDYMO SVIRTIS: PLATUS ASORTIMENTAS**

### **i PASTABA APIE ATSAKOMYBĘ:**

Dokumentuose pateikiami tik patarimai ir rekomendacijos, kurios gali būti jums naudingos atliekant remonto ir keitimo darbus. Įmonė „AUTODOC“ nėra atsakinga už remonto proceso metu patirtus nuostolius, traumas ir žalą turtui dėl neteisingo pateiktos informacijos naudojimo ir interpretavimo.

„AUTODOC“ nėra atsakingi už bet kokias galimas klaidas ir netikslumus šioje instrukcijoje. Pateikiama medžiaga yra skirta informaciniams tikslams ir negali pakeisti specialistų konsultacijos.

„AUTODOC“ nėra atsakingi už netinkamą ir traumas galintį sukelti remontinės įrangos, įrankių ir transporto priemonių dalių naudojimą. „AUTODOC“ primygtinai rekomenduoja būti atsargiems ir laikytis saugumo taisyklių atliekant bet kokius remonto ar keitimo darbus. Atsiminkite: žemos kokybės transporto priemonių dalių naudojimas negarantuoja reikiamo saugumo lygio kelyje.

© Copyright 2023 – visas turinys, ypač tekstai, nuotraukos ir grafika, yra apsaugoti autorių teisių. Visos teisės, įskaitant kopijavimą, redagavimą ir vertimą, priklauso „AUTODOC SE“.