



Kaip pakeisti **VW**
PASSAT (3A2, 35I)
būgninių stabdžių
kaladėlių: galas - keitimo
instrukcija

PANAŠI VAIZDO PAMOKA



Šiame vaizdo įrašė rodoma panašios autodalies keitimo procedūra kitoje transporto priemonėje.

Svarbu!

Ši keitimo veiksmų seka gali būti naudojama:

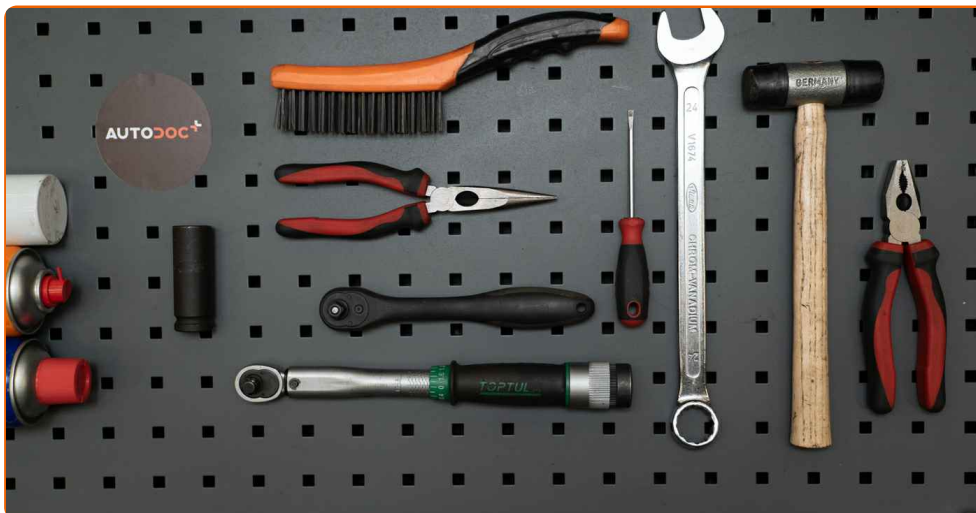
VW PASSAT (3A2, 35I) 1.6

Veiksmų seka gali šiek tiek skirtis, priklausomai nuo automobilio konstrukcijos ypatumų.

Ši pamoka gali būti naudojama atliekant panašios autodalies keitimą automobilyje:

VW GOLF III (1H1) 1.4

**KEITIMAS: BŪGNINIŲ STABDŽIŲ KALADĖLIŲ – VW
PASSAT (3A2, 35I). REIKIAMI ĮRANKIAI:**



- Vielinis šepetys
- WD-40 purškalas
- Varinis tepalas
- Kombinuotas veržliaraktis Nr. 24
- Smūginė ratų galvutė Nr. 17
- Reketinis raktas
- Dinamometrinis raktas
- Replės
- Plokščias kaltas
- Plaktukas
- Guminis plaktukas
- Plokščias atsuktuvus
- Šoninio kirpimo žnyplės
- Rato atrama

Įsigyti įrankius

Keitimas: būgninių stabdžių kaladėlių – VW PASSAT (3A2, 35I). AUTODOC ekspertai rekomenduoja:

- Stabdžių kaladėles keiskite komplektu kiekvienoje ašyje. Tai užtikrins efektyvų stabdymą.
- Veiksmų seka keičiant visas vienos ašies stabdžių kaladėles yra identiškas.
- Visus darbus atlikite su užgesintu varikliu.

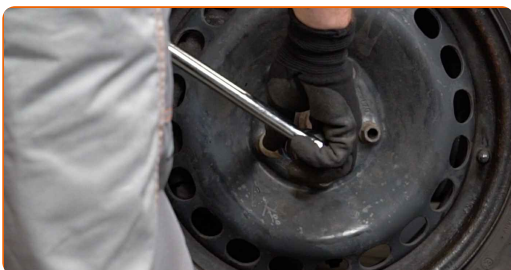
KEITIMAS: BŪGNINIŲ STABDŽIŲ KALADĖLIŲ – VW PASSAT (3A2, 35I). ATLIKITE TOKIUS ŽINGSNIUS:

1 Atidarykite variklio dangtį. Atsukite stabdžių skysčio bakelio dangtelį.

2 Įdėkite pleištus po ratais.

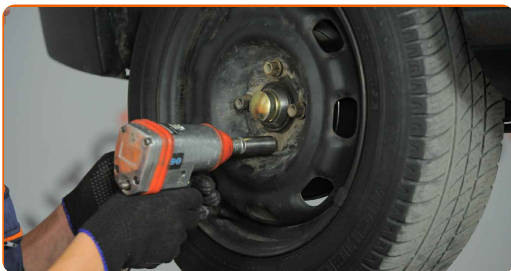


3 Atlaisvinkite rato tvirtinimo varžtus. Naudokite specialią galvutę ratų varžtams Nr. 17



4 Pakelkite galinę automobilio dalį ir užtvirtinkite atramomis.

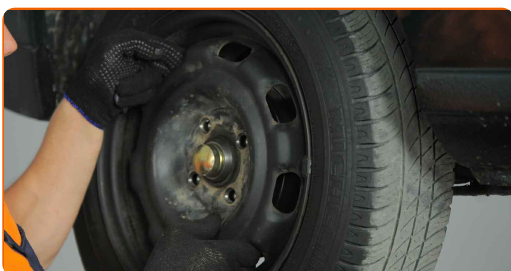
5 Atsukite rato tvirtinimo varžtus.



AUTODOC rekomenduoja:

- Įspėjimas! Siekiant išvengti sužeidimų, laikykite ratą, kai atsukinate tvirtinimo varžtus automobilyje VW PASSAT (3A2, 35I).

6 Nuimkite ratą.



7 Išimkite rato guolio apsauginį dangtelį. Naudokite plokščią kaltą. Naudokite plaktuką. Naudokite plokščią atsuktuvą.



Atkreipkite dėmesį!

- Kai kuriuose automobiliuose nėra apsauginio stebulės guolio dangtelio.

8

Išimkite pleišta, kuris fiksuoja stebulės veržlę. Naudokite žnyples.



9

Atsukite rato stebulės tvirtinimą. Naudokite kombinuotą veržliaraktį Nr. 24.



10

Nuimkite stabdžių būgną.

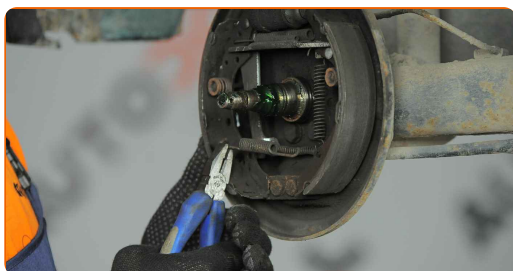


Keitimas: būgninių stabdžių kaladėlių – VW PASSAT (3A2, 35I). Patarimas:

- Apžiūrėkite stabdžių būgną. Pakeiskite jį, jeigu to reikia.

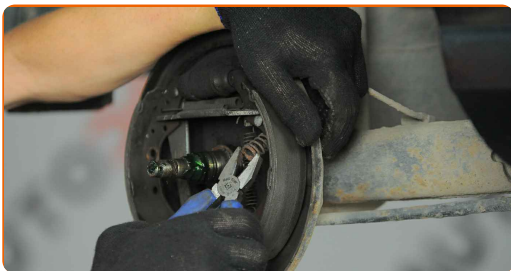
11

Nuimkite stabdžių trinkelį tvirtinimo spyruoklę. Naudokite plokščiasias reples.



12

Nuimkite stabdžių trinkelėlių laikiklius. Naudokite plokščiąsias reples.



13

Išspauskite abi stabdžių trinkelės kartu su reguliuojančiu mechanizmu nuo darbinio stabdžių cilindro, nepažeisdami gaubtu.

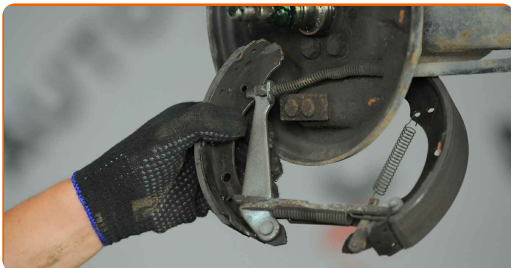


Keitimas: būgninių stabdžių kaladėlių – VW PASSAT (3A2, 35I). Patarimas iš AUTODOC ekspertų:

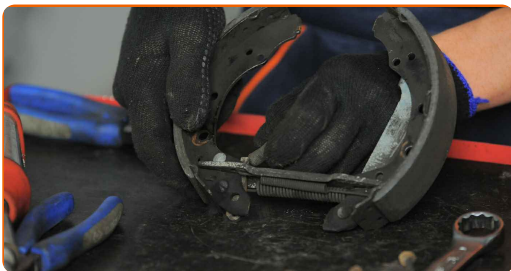
- Nespauskite stabdžių pedalo, kai galinių būgninių stabdžių trinkelės yra nuimtos. Tai padarius, iš stabdžių cilindro iškristų stūmoklis, ištekėtų stabdžių skystis ir būtų pažeistas sistemos sandarumas.

14

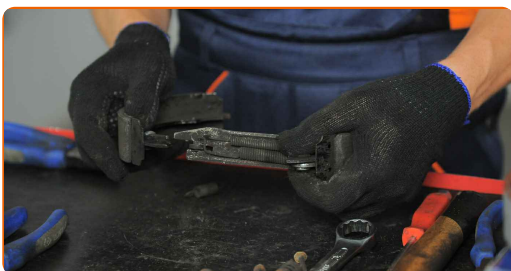
Atjunkite stovėjimo stabdžio trosą. Naudokite žnyples.



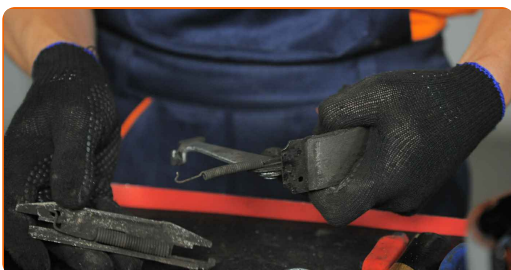
15 Nuimkite stabdžių trinkelį tvirtinimo spyruoklę.



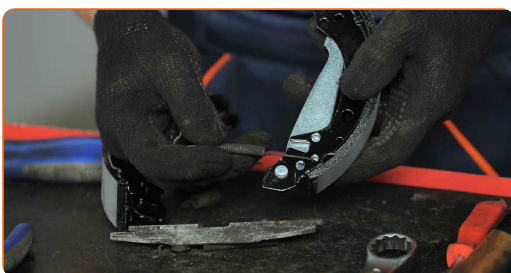
16 Nuimkite abi trinkeles nuo tvirtinimo laikiklio.



17 Toliau demontuokite viršutinę tvirtinimo spyruoklę ir reguliavimo mechanizmą. Naudokite plokščiąsias replės.

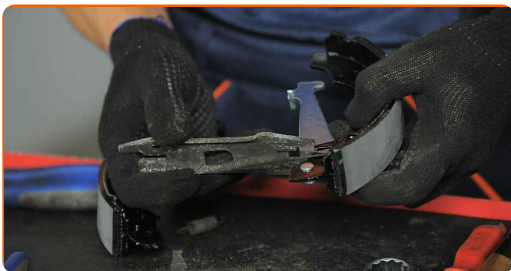


18 Sumontuokite viršutines fiksavimo spyruokles ir reguliavimo mechanizmą ant naujų stabdžių trinkelė. Naudokite plokščiąsias replės.



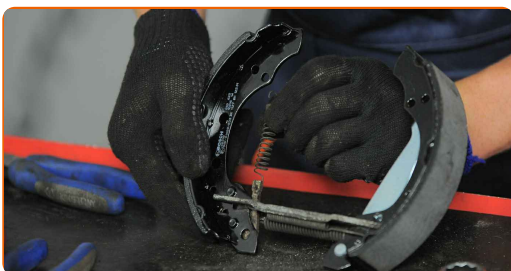
19

Uždėkite stabdžių trinkeles taip, kad vidiniai jų kraštai remtųsi ant atraminės plokštelės.



20

Įdėkite stabdžių trinkelių tvirtinimo spyruoklę.



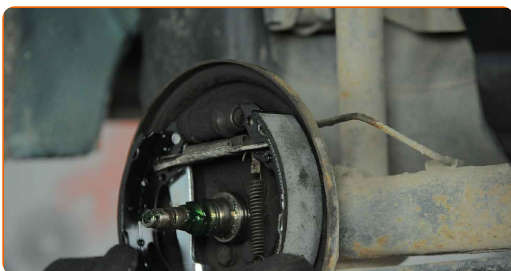
21

Prijunkite stovėjimo stabdžio trosą prie stabdžių kaladėlės svirties. Naudokite žnyples. Naudokite plokščiąsias reples.



22

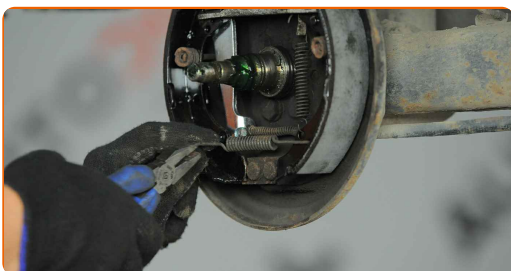
Pritvirtinkite stabdžių trinkeles kartu su reguliavimo mechanizmu ant darbinio rato cilindro.



23 Uždėkite stabdžių trinkelį laikiklius. Naudokite plokščiąsias reples.



24 Įdėkite stabdžių trinkelį tvirtinimo spyruoklę. Naudokite plokščiąsias reples.



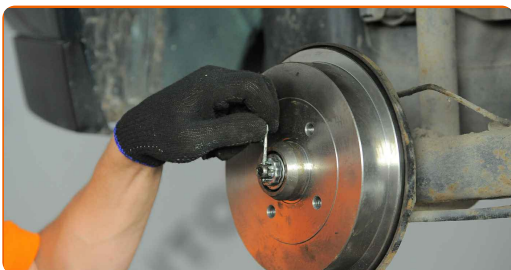
25 Sumontuokite stabdžių būgną.



26 Prisukite rato stebulės tvirtinimą. Naudokite kombinuotą veržliaraktį Nr. 24.



27 Įdėkite stebulės guolio veržlės tvirtinimo pleištą. Naudokite plaktuką. Naudokite žnyples.



28

Uždėkite apsauginį rato guolio dangtelį. Naudokite guminį plaktuką.



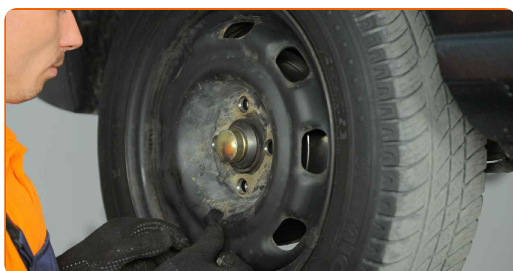
29

Išvalykite ratlankio montavimo vietą. Naudokite vielinį šepetį. Apdorokite paviršių, kur ratlankis liečiasi prie stabdžių būgno. Naudokite varinį tepalą.



30

Uždėkite ratą.

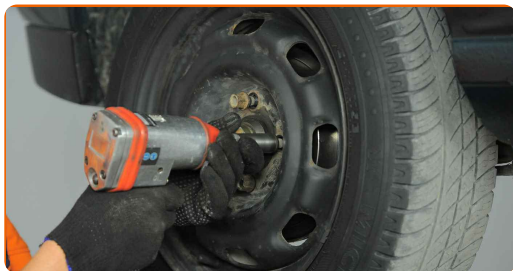


Keitimas: būgninių stabdžių kaladėlių – VW PASSAT (3A2, 35I). Profesionalai rekomenduoja:

- Norėdami išvengti sužalojimų rizikos, priverždami tvirtinimo varžtus laikykite ratą.

31

Priveržkite rato tvirtinimo varžtus. Naudokite specialią galvutę ratų varžtams Nr. 17



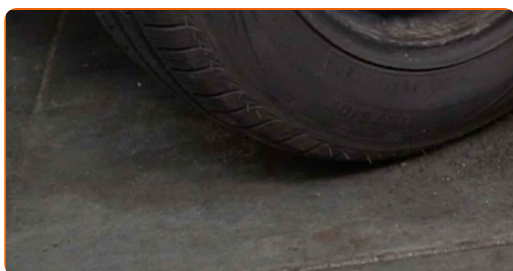
32

Nuleiskite automobilį ir, kryžmine tvarka, priveržkite ratų tvirtinimo varžtus. Naudokite specialią galvutę ratų varžtams Nr. 17 Naudokite dinamometrinių raktą. Priveržimo jėga 120 Nm.



33

Išimkite kėlimo įrenginius ir pleištus po ratais.



Keitimas: būgninių stabdžių kaladėlių – VW PASSAT (3A2, 35I). Patarimas iš AUTODOC ekspertų:

- Patikrinkite stabdžių skysčio lygį bakelyje ir, jeigu reikia, pripildykite.

34

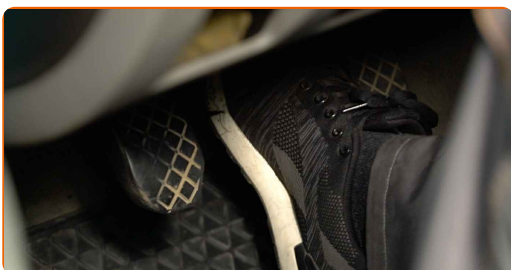
Užsukite stabdžių skysčio bakelio kamštį. Uždarykite variklio dangtį.

AUTODOC rekomenduoja:

- VW PASSAT (3A2, 35I) - kelis kartus nuspauskite stabdžio pedalą su neužvestu varikliu, kol pajusite pasipriešinimą.
- Pirmus 150-200 km po stabdžių kaladėlių keitimo, greitį mažinkite atsargiai. Venkite nereikalingo ir staigaus stabdymo iki pilno automobilio sustojimo.

35

Sureguliuokite tarpą tarp stabdžių trinkelėlių ir būgno automobilyje VW PASSAT (3A2, 35I), 10-15 kartų paspausdami stabdžių pedalą.

**GERAI PADIRBĖTA!** **ŽIŪRĖTI DAUGIAU PAMOKŲ**

AUTODOC – KOKYBIŠKOS IR PRIEINAMOS AUTODALYS INTERNETU

MOBILIOJI PROGRAMĖLĖ AUTODOC: NAUDINGA IR PATOGU



+ AUTODOC

GET IT ON
Google Play

Download on the
App Store

Download

PLATUS AUTODALIŲ PASIRINKIMAS JŪSŲ AUTOMOBILIUI

BŪGNINIŲ STABDŽIŲ KALADĖLIŲ: PLATUS ASORTIMENTAS

i PASTABA APIE ATSAKOMYBĘ:

Dokumentuose pateikiami tik patarimai ir rekomendacijos, kurios gali būti jums naudingos atliekant remonto ir keitimo darbus. Įmonė „AUTODOC“ nėra atsakinga už remonto proceso metu patirtus nuostolius, traumas ir žalą turtui dėl neteisingo pateiktos informacijos naudojimo ir interpretavimo.

„AUTODOC“ nėra atsakingi už bet kokias galimas klaidas ir netikslumus šioje instrukcijoje. Pateikiama medžiaga yra skirta informaciniams tikslams ir negali pakeisti specialistų konsultacijos.

„AUTODOC“ nėra atsakingi už netinkamą ir traumas galintį sukelti remontinės įrangos, įrankių ir transporto priemonių dalių naudojimą. „AUTODOC“ primygtinai rekomenduoja būti atsargiems ir laikytis saugumo taisyklių atliekant bet kokius remonto ar keitimo darbus. Atsiminkite: žemos kokybės transporto priemonių dalių naudojimas negarantuoja reikiamo saugumo lygio kelyje.

© Copyright 2023 – visas turinys, ypač tekstai, nuotraukos ir grafika, yra apsaugoti autorių teisių. Visos teisės, įskaitant kopijavimą, redagavimą ir vertimą, priklauso „AUTODOC SE“.