



Kaip pakeisti **VW New Beetle Hatchback (9C1, 1C1)** dirzas polifoninis - keitimo instrukcija

PANAŠI VAIZDO PAMOKA



Šiame vaizdo įrašė rodoma panašios autodalies keitimo procedūra kitoje transporto priemonėje.

Svarbu!

Ši keitimo veiksmų seka gali būti naudojama:

VW New Beetle Hatchback (9C1, 1C1) 2.0, VW New Beetle Hatchback (9C1, 1C1) 1.6,
VW New Beetle Hatchback (9C1, 1C1) 1.8 T, VW New Beetle Hatchback (9C1, 1C1)
1.9 TDI

Veiksmų seka gali šiek tiek skirtis, priklausomai nuo automobilio konstrukcijos ypatumų.

Ši pamoka gali būti naudojama atliekant panašios autodalies keitimą automobilyje:
VW Golf IV Hatchback (1J1) 1.6

**KEITIMAS: DIRZAS POLIFONINIS – VW NEW BEETLE
HATCHBACK (9C1, 1C1). ĮRANKIAI, KURIŲ GALI
PRIREIKTI:**



- Stabdžių sistemos valiklis
- Varinis tepalas
- Torcinė galvutė nr. 16
- Torx antgalis T20
- Kombinuotas veržliaraktis Nr. 16
- Smūginė ratų galvutė Nr. 17
- Reketinis raktas
- Dinamometrinis raktas
- Sriegiklio laikiklis
- Plokščias atsuktuvus
- Automobilio sparnų uždangalas
- Rato atrama

Įsigyti įrankius

Keitimas: dirzas polifoninis – VW New Beetle Hatchback (9C1, 1C1).
AUTODOC ekspertai rekomenduoja:

- Visus darbus atlikite su užgesintu varikliu.

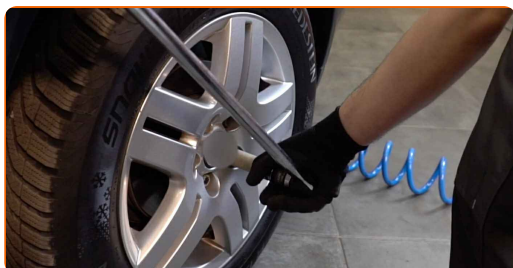
KEITIMAS: DIRZAS POLIFONINIS – VW NEW BEETLE HATCHBACK (9C1, 1C1). ATLIKITE TOKIUS ŽINGSNIUS:

1 Atidarykite variklio dangtį.

2 Naudokite apsauginį dėklą, kad nepažeistumėte automobilio dažų ir plastiko.

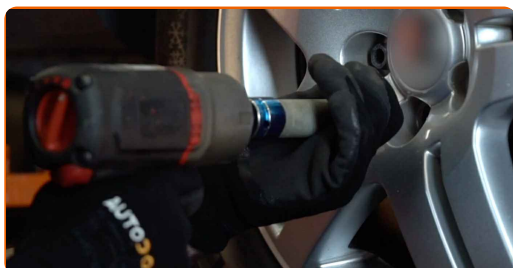
3 Įdėkite pleištus po ratais.

4 Atlaisvinkite rato tvirtinimo varžtus. Naudokite specialią galvutę ratų varžtams Nr. 17



5 Pakelkite automobilį keltuvu arba pasinaudokite apžiūros duobe.

6 Atsukite rato tvirtinimo varžtus.

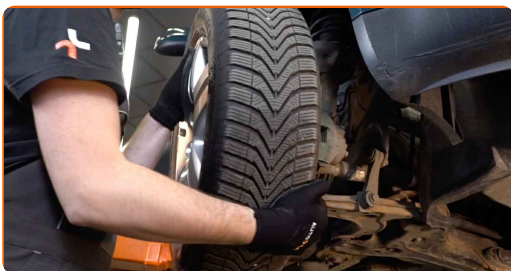


AUTODOC rekomenduoja:

- [spėjimas! Siekiant išvengti sužeidimų, laikykite ratą, kai atsukinėjate tvirtinimo varžtus automobilyje VW New Beetle Hatchback (9C1, 1C1).

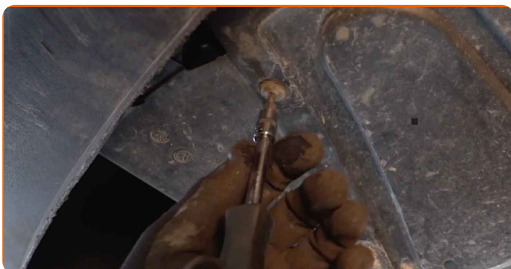
7

Nuimkite ratą.



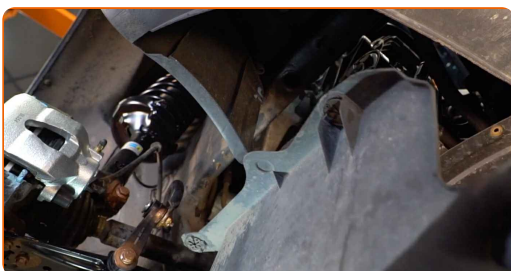
8

Atjunkite apatinės variklio karterio apsaugos fiksavimo tvirtinimus. Atsukite šoninės plastikinės variklio panelės tvirtinimą. Naudokite Torx T 20. Naudokite terkšlinį raktą. Naudokite plokščią atsuktuvą.



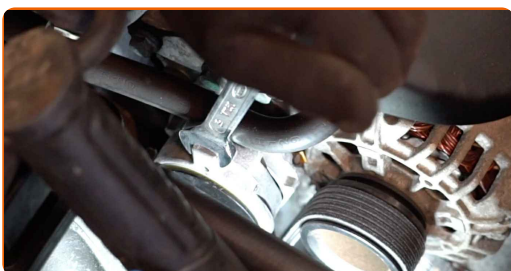
9

Nuimkite variklio karterio apsaugą. Nuimkite šoninę plastikinę panelę.



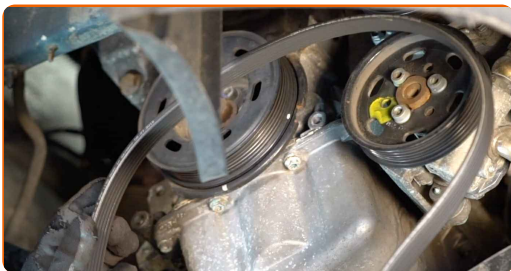
10

Patraukite į šalį V formos rumbuoto diržo paskirstymo skriemulį. Naudokite kombinuotą veržliaraktį Nr. 16.



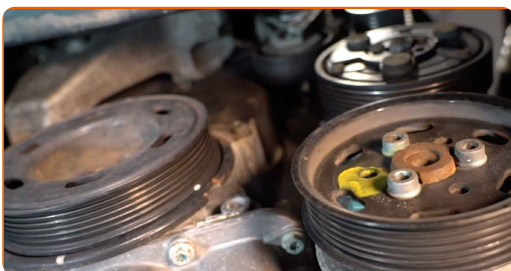
11

Nuimkite V formos rumbuotą diržą.



12

Grąžinkite paskirstymo skriemulį į pradinę padėtį.



Keitimas: dirzas polifoninis – VW New Beetle Hatchback (9C1, 1C1).
Patarimas iš AUTODOC:

- Patikrinkite paskirstymo ir kreipiančiojo skriemulių būklę. Jei reikia, pakeiskite juos.

13

Uždėkite V formos rumbuotą diržą.



Keitimas: dirzas polifoninis – VW New Beetle Hatchback (9C1, 1C1).
Patarimas:

- Įsitinkite, kad V formos rumbuotas diržas tvirtai pritvirtina visus skriemulius.

- 14** Patraukite į šalį V formos rumbuoto diržo paskirstymo skriemulį. Naudokite torcinę galvutę Nr. 16. Naudokite sriegiklio laikiklį.



- 15** Uždėkite V formos diržą ant įtempimo ritinėlio.



- 16** Gražinkite paskirstymo skriemulį į pradinę padėtį.



- 17** Sumontuokite šoninę plastikinę panelę. Uždėkite variklio karterio apatinę apsaugą.



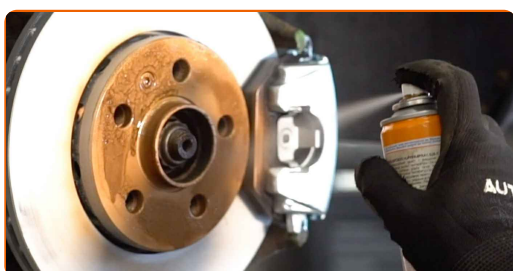
18

Prisukite šoninės plastikinės variklio panelės tvirtinimą. Užfiksuokite apatinės variklio karterio apsaugos tvirtinimus. Naudokite Torx T 20. Naudokite terkšlinį raktą. Naudokite plokščią atsuktuvą.



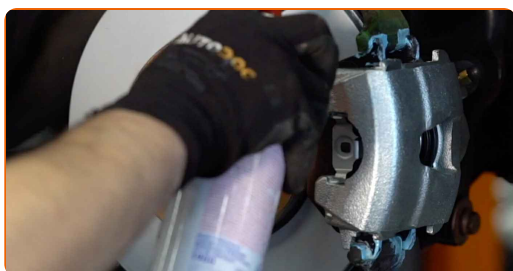
19

Apdorokite stabdžių disko paviršių, kuris liečiasi su ratlankiu. Naudokite varinį tepalą.



20

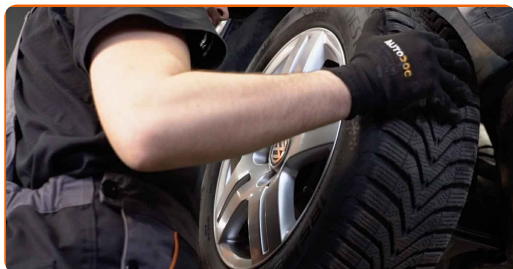
Išvalykite stabdžių disko paviršių. Naudokite stabdžių sistemos valiklį.



AUTODOC rekomenduoja:

- Keitimas: dirzas polifoninis – VW New Beetle Hatchback (9C1, 1C1). Panaudoję purškalą, palaukite kelias minutes.

21 Uždėkite ratą.



AUTODOC rekomenduoja:

- Svarbu! Laikykite ratą, kai prisukinėjate tvirtinimo varžtus automobilyje VW New Beetle Hatchback (9C1, 1C1).

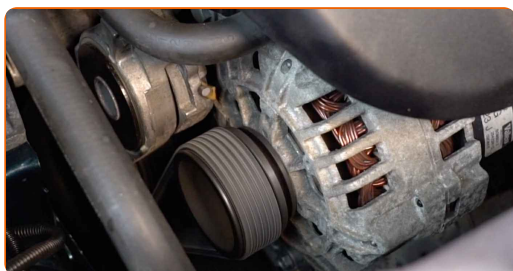
22 Priveržkite rato tvirtinimo varžtus. Naudokite specialią galvutę ratų varžtams Nr. 17



23 Nuleiskite automobilį ir, kryžmine tvarka, priveržkite ratų tvirtinimo varžtus. Naudokite dinamometrinį raktą. Priveržimo jėga 120 Nm.



24 Įjunkite degimą. Tai būtina, kad galima būtų įsitikinti komponento veikimo korektiškumu.



25 Nuimkite apsauginį dėklą.

26 Uždarykite variklio dangtį.

27 Išimkite kėlimo įrenginius ir pleištus po ratais.

GERAI PADIRBĖTA! 

ŽIŪRĖTI DAUGIAU PAMOKŲ

AUTODOC – KOKYBIŠKOS IR PRIEINAMOS AUTODALYS INTERNETU

MOBILIOJI PROGRAMĖLĖ AUTODOC: NAUJINGA IR PATOGU



+ AUTODOC

GET IT ON
Google Play

Download on the
App Store

Download

PLATUS AUTODALIŲ PASIRINKIMAS JŪSŲ AUTOMOBILIUI

DIRZAS POLIFONINIS: PLATUS ASORTIMENTAS

i PASTABA APIE ATSAKOMYBĘ:

Dokumentuose pateikiami tik patarimai ir rekomendacijos, kurios gali būti jums naudingos atliekant remonto ir keitimo darbus. Įmonė „AUTODOC“ nėra atsakinga už remonto proceso metu patirtus nuostolius, traumas ir žalą turtui dėl neteisingo pateiktos informacijos naudojimo ir interpretavimo.

„AUTODOC“ nėra atsakingi už bet kokias galimas klaidas ir netikslumus šioje instrukcijoje. Pateikiama medžiaga yra skirta informaciniams tikslams ir negali pakeisti specialistų konsultacijos.

„AUTODOC“ nėra atsakingi už netinkamą ir traumas galintį sukelti remontinės įrangos, įrankių ir transporto priemonių dalių naudojimą. „AUTODOC“ primygtinai rekomenduoja būti atsargiems ir laikytis saugumo taisyklių atliekant bet kokius remonto ar keitimo darbus. Atsiminkite: žemos kokybės transporto priemonių dalių naudojimas negarantuoja reikiamo saugumo lygio kelyje.

© Copyright 2022 – visas turinys, ypač tekstai, nuotraukos ir grafika, yra apsaugoti autorių teisių. Visos teisės, įskaitant kopijavimą, redagavimą ir vertimą, priklauso „AUTODOC GmbH“.