



Kaip pakeisti **VW New Beetle Hatchback (9C1, 1C1)** stabdžių žarnelės:
priekis - keitimo
instrukcija

PANAŠI VAIZDO PAMOKA



Šiame vaizdo įrašė rodoma panašios autodalies keitimo procedūra kitoje transporto priemonėje.

Svarbu!

Ši keitimo veiksmų seka gali būti naudojama:

VW New Beetle Hatchback (9C1, 1C1) 2.0, VW New Beetle Hatchback (9C1, 1C1) 1.9 TDI, VW New Beetle Hatchback (9C1, 1C1) 1.6, VW New Beetle Hatchback (9C1, 1C1) 1.8 T, VW New Beetle Hatchback (9C1, 1C1) 2.3 V5, VW New Beetle Hatchback (9C1, 1C1) 1.4, VW New Beetle Hatchback (9C1, 1C1) 2.5

Veiksmų seka gali šiek tiek skirtis, priklausomai nuo automobilio konstrukcijos ypatumų.

Ši pamoka gali būti naudojama atliekant panašios autodalies keitimą automobilyje:
VW Golf IV Hatchback (1J1) 1.6

**KEITIMAS: STABDŽIŲ ŽARNELĖS – VW NEW BEETLE
HATCHBACK (9C1, 1C1). ĮRANKIAI, KURIŲ GALI
PRIREIKTI:**



- Vielinis šepetys
- Stabdžių sistemos valiklis
- Varinis tepalas
- Dinamometrinis raktas
- Kombinuotas veržliaraktis Nr. 10
- Kombinuotas veržliaraktis Nr. 11
- Torcinė galvutė nr. 10
- Torcinė galvutė nr. 11
- Smūginė ratų galvutė Nr. 17
- Stabdžių žarnelės gnybtas
- Įranga stabdžių nuorinimui
- Talpa skysčiams
- Plaktukas
- Laužtuvas
- Automobilio sparnų uždangalas
- Rato atrama

Įsigyti įrankius

Keitimas: stabdžių žarnelės – VW New Beetle Hatchback (9C1, 1C1).
AUTODOC ekspertai rekomenduoja:

- Laikykitės autodalies eksploatavimo terminų, rekomendacijų ir reikalavimų, kuriuos pateikia gamintojas.
- Veiksmų seka keičiant dešinę ir kairę stabdžių žarneles vienoje ašyje yra identiška.
- Visus darbus atlikite su užgesintu varikliu.

KEITIMAS: STABDŽIŲ ŽARNELĖS – VW NEW BEETLE HATCHBACK (9C1, 1C1). REKOMENDUOJAMA VEIKSMŲ SEKA:

1

Atidarykite variklio dangtį.

2

Naudokite apsauginį dėklą, kad nepažeistumėte automobilio dažų ir plastiko.

3

Atsukite stabdžių skysčio bakelio dangtelį.



4

Įdėkite pleištus po ratais.

5

Atlaisvinkite rato tvirtinimo varžtus. Naudokite specialią galvutę ratų varžtams Nr. 17



6 Pakelkite priekinę automobilio dalį ir užtvirtinkite atramomis.

7 Atsukite rato tvirtinimo varžtus.



AUTODOC rekomenduoja:

- Įspėjimas! Siekiant išvengti sužeidimų, laikykite ratą, kai atsukinėjate tvirtinimo varžtus automobilyje VW New Beetle Hatchback (9C1, 1C1)

8 Nuimkite ratą.



9 Išvalykite vietą, kurioje stabdžių žarnelė susijungia su suporto ir stabdžių kontūro vamzdeliu. Naudokite vielinį šepetį. Naudokite stabdžių sistemos valiklį.



AUTODOC rekomenduoja:

- Keitimas: stabdžių žarnelės – VW New Beetle Hatchback (9C1, 1C1). Panaudoję purškala, palaukite kelias minutes.

10

Padėkite talpą stabdžių skysčio surinkimui.



11

Uždėkite gnybtą ant stabdžių žarnelės.



12

Atlaisvinkite stabdžių žarnelės tvirtinimą. Naudokite kombinuotą veržliaraktį Nr. 11.

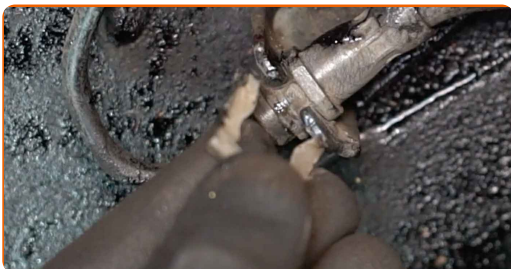


13

Atlaisvinkite tvirtinimą, jungiantį stabdžių vamzdelį prie stabdžių žarnelės. Naudokite kombinuotą veržliaraktį Nr. 11.



14 Nuimkite stabdžių žarnelės fiksatorių. Naudokite laužtuvą.

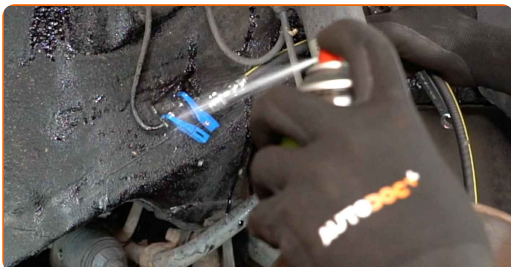


15 Atjunkite stabdžių žarną.



16 Nuimkite gnybtą nuo stabdžių žarnelės.

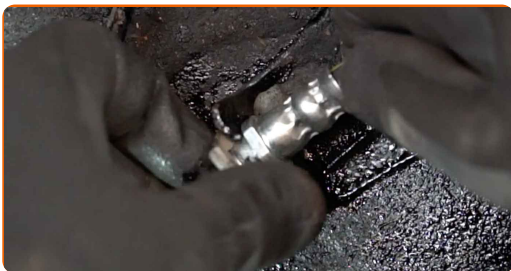
17 Išvalykite stabdžių žarnelės montavimo vietą. Naudokite stabdžių sistemos valiklį.



Keitimas: stabdžių žarnelės – VW New Beetle Hatchback (9C1, 1C1).
Patarimas iš AUTODOC:

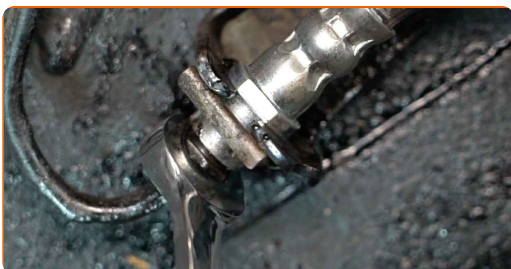
- Po užpurškimo palaukite kelias minutes.

18 Uždėkite gnybtą ant stabdžių žarnelės.



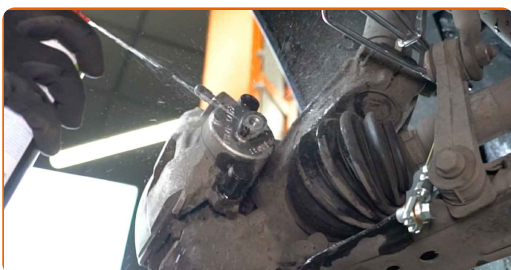
19 Pritvirtinkite naują stabdžių žarną.

20 Prisukite stabdžių žarnelę prie stabdžių kontūro vamzdelio. Naudokite kombinuotą veržliaraktį Nr. 11.



21 Sumontuokite stabdžių žarnelės fiksatorių. Naudokite plaktuką.

22 Išvalykite stabdžių žarnelės montavimo vietą. Naudokite stabdžių sistemos valiklį.



AUTODOC rekomenduoja:

- Keitimas: stabdžių žarnelės – VW New Beetle Hatchback (9C1, 1C1). Panaudoję purškalą, palaukite kelias minutes.

- 23** Priveržkite stabdžių vamzdelio tvirtinimą prie stabdžių suporto. Naudokite torcinę galvutę Nr. 11. Naudokite dinamometrinį raktą. Priveržimo jėga 30 Nm.



- 24** Nuimkite gnybtą nuo stabdžių žarnelės.



- 25** Prijunkite stabdžių nuorinimo įrangą prie nuorinimo vietos.



- 26** Atsukite stabdžių suporto nuorinimo varžtą. Naudokite kombinuotą veržliaraktį Nr. 10.



- 27** Kelis kartus nuspauskite stabdžio pedalą, kad iš sistemos išeitų oras.



28

Užsukite stabdžių suporto nuorinimo varžtą. Naudokite kombinuotą veržliaraktį Nr. 10.



29

Išimkite įrangą stabdžių nuorinimui.



30

Išvalykite stabdžių žarnelės varžtą nuo nešvarumų. Naudokite stabdžių sistemos valiklį.



AUTODOC rekomenduoja:

- Keitimas: stabdžių žarnelės – VW New Beetle Hatchback (9C1, 1C1). Panaudoję purškalą, palaukite kelias minutes.

31

Priveržkite stabdžių apkabos alsuoklio varžtą. Naudokite torcinę galvutę Nr. 10. Naudokite dinamometrinių raktą. Priveržimo jėga 8 Nm.



32 Išvalykite ratlankio montavimo vietą. Naudokite vielinį šepetį.



33 Apdorokite stabdžių disko paviršių, kuris liečiasi su ratlankiu. Naudokite varinį tepalą.



34 Išvalykite stabdžių disko paviršių. Naudokite stabdžių sistemos valiklį.



Keitimas: stabdžių žarnelės – VW New Beetle Hatchback (9C1, 1C1).
Profesionalai rekomenduoja:

- Po užpurškimo palaukite kelias minutes.

35 Uždėkite ratą.



AUTODOC rekomenduoja:

- Įspėjimas! Siekiant išvengti sužeidimų, laikykite ratą, kai prisukinėjate tvirtinimo varžtus automobilyje VW New Beetle Hatchback (9C1, 1C1)

36

Priveržkite rato tvirtinimo varžtus. Naudokite specialią galvutę ratų varžtams Nr. 17



37

Nuleiskite automobilį ir, kryžmine tvarka, priveržkite ratų tvirtinimo varžtus. Naudokite specialią galvutę ratų varžtams Nr. 17 Naudokite dinamometrinį raktą. Priveržimo jėga 120 Nm.



38

Išimkite kėlimo įrenginius ir pleištus po ratais.



AUTODOC rekomenduoja:

- Patikrinkite stabdžių skysčio lygį bakelyje ir, jeigu reikia, pripildykite.

39

Užsukite stabdžių skysčio bakelio kamštį.

**40**

Nuimkite apsauginį dėklą.

41

Uždarykite variklio dangtį.

GERAI PADIRBĖTA! **ŽIŪRĖTI DAUGIAU PAMOKŲ**

AUTODOC – KOKYBIŠKOS IR PRIEINAMOS AUTODALYS INTERNETU

MOBILIOJI PROGRAMĖLĖ AUTODOC: NAUDINGA IR PATOGU



+ AUTODOC

GET IT ON
Google Play

Download on the
App Store

Download

PLATUS AUTODALIŲ PASIRINKIMAS JŪSŲ AUTOMOBILIUI

STABDŽIŲ ŽARNELĖS: PLATUS ASORTIMENTAS

i PASTABA APIE ATSAKOMYBĘ:

Dokumentuose pateikiami tik patarimai ir rekomendacijos, kurios gali būti jums naudingos atliekant remonto ir keitimo darbus. Įmonė „AUTODOC“ nėra atsakinga už remonto proceso metu patirtus nuostolius, traumas ir žalą turtui dėl neteisingo pateiktos informacijos naudojimo ir interpretavimo.

„AUTODOC“ nėra atsakingi už bet kokias galimas klaidas ir netikslumus šioje instrukcijoje. Pateikiama medžiaga yra skirta informaciniams tikslams ir negali pakeisti specialistų konsultacijos.

„AUTODOC“ nėra atsakingi už netinkamą ir traumas galintį sukelti remontinės įrangos, įrankių ir transporto priemonių dalių naudojimą. „AUTODOC“ primygtinai rekomenduoja būti atsargiems ir laikytis saugumo taisyklių atliekant bet kokius remonto ar keitimo darbus. Atsiminkite: žemos kokybės transporto priemonių dalių naudojimas negarantuoja reikiamo saugumo lygio kelyje.

© Copyright 2023 – visas turinys, ypač tekstai, nuotraukos ir grafika, yra apsaugoti autorių teisių. Visos teisės, įskaitant kopijavimą, redagavimą ir vertimą, priklauso „AUTODOC SE“.