



Kaip pakeisti **VW New
Beetle Cabriolet (1Y7)**
kuro filtro - keitimo
instrukcija

PANAŠI VAIZDO PAMOKA



Šiame vaizdo įrašė rodoma panašios autodalies keitimo procedūra kitoje transporto priemonėje.

Svarbu!

Ši keitimo veiksmų seka gali būti naudojama:

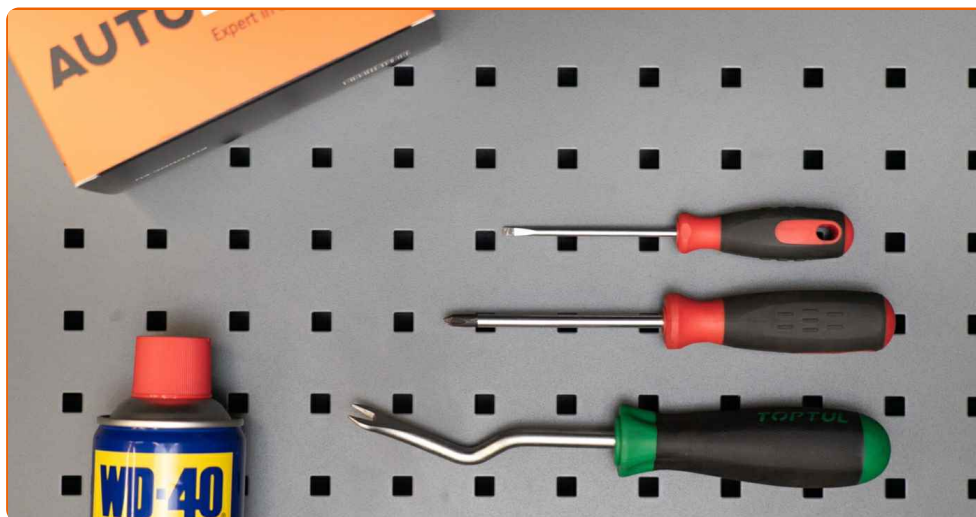
VW New Beetle Cabriolet (1Y7) 2.5

Veiksmų seka gali šiek tiek skirtis, priklausomai nuo automobilio konstrukcijos ypatumų.

Ši pamoka gali būti naudojama atliekant panašios autodalies keitimą automobilyje:

VW Caddy III Universalas (2KB, 2KJ, 2CB, 2CJ) 1.4

KEITIMAS: KURO FILTRO – VW NEW BEETLE
CABRIOLET (1Y7). ĮRANKIAI, KURIŲ GALI PRIREIKTI:



- WD-40 purškalkas
- Kryžminis atsuktuvus
- Plokščias atsuktuvus
- Talpa skysčiams
- Laužtuvas

Įsigyti įrankius

Keitimas: kuro filtro – VW New Beetle Cabriolet (1Y7). AUTODOC ekspertai rekomenduoja:

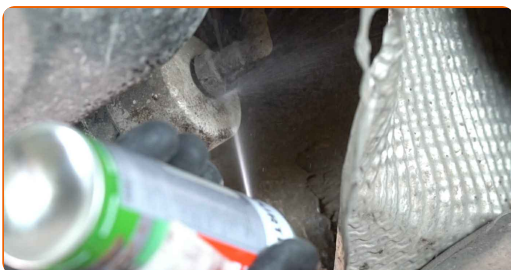
- Įsitikinkite, kad darbo aplinka yra pakankamai išvėdinama. Kuro garai yra nuodingi.
- Visus darbus atlikite su užgesintu varikliu.

KEITIMAS: KURO FILTRO – VW NEW BEETLE CABRIOLET (1Y7). REKOMENDUOJAMA VEIKSMŲ SEKA:

1 Atidarykite kuro bako dangtelį. Atsukite kuro bako kamštį.

2 Pakelkite automobilį keltuvas arba pasinaudokite apžiūros duobe.

3 Apdorokite vamzdelių tvirtinimus prie kuro filtro. Naudokite purškalą WD-40.

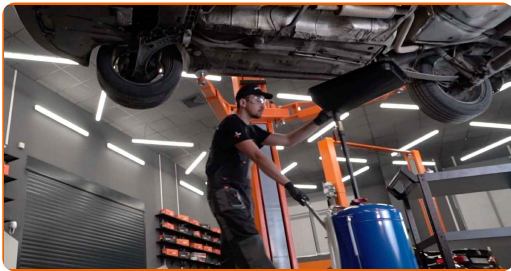


4 Atlaisvinkite kuro filtro tvirtinimus. Naudokite kryžminį atsuktuvą.



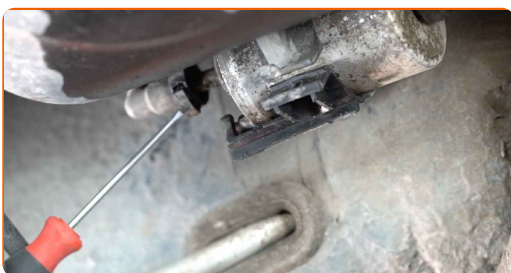
5

Paruoškite talpą skysčiams.



6

Nuimkite kuro filtro vamzdelių tvirtinimo fiksatorius. Naudokite plokščią atsuktuvą. Atjunkite vamzdelius nuo kuro filtro.



Keitimas: kuro filtro – VW New Beetle Cabriolet (1Y7). Patarimas:

- Būkite atsargūs! Kuras gali ištekėti iš filtro korpuso ir atvamzdžių.

7

Išimkite kuro filtrą. Įdėkite seną filtravimo elementą į talpą.



8

Sumontuokite naują kuro filtrą.

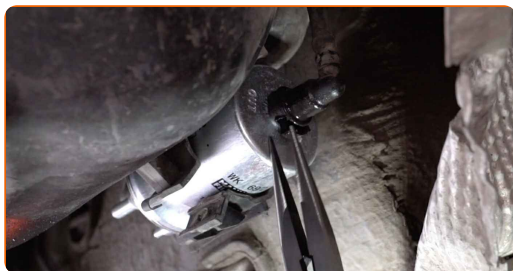


Keitimas: kuro filtro – VW New Beetle Cabriolet (1Y7). Profesionalai rekomenduoja:

- Atminkite, svarbu nesumaišyti filtro įėjimą ir išėjimą. Rodyklės ant filtro nurodo kuro srauto kryptį.
- Montavimo metu stebėkite, kad dulkės ir purvas nepatektų į kuro filtro korpusą.
- Naudokite tik kokybiškus filtrus.

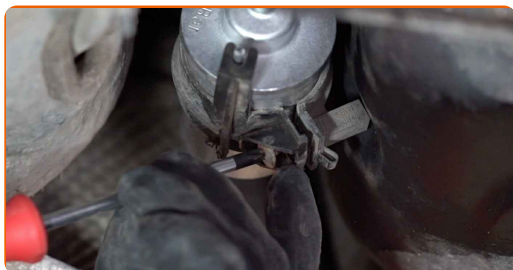
9

Prijunkite vamzdelius prie kuro filtro. Uždėkite kuro filtro vamzdelių tvirtinimo laikiklius.



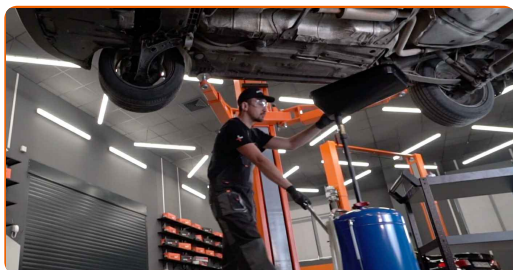
10

Priveržkite kuro filtro tvirtinimus. Naudokite kryžminį atsuktuvą.



11

Patraukite talpą skysčiams iš po kuro filtro.



12 Nuleiskite automobilį.



13 Užsukite kuro bako kamštį. Uždarykite kuro bako dangtelį.

Keitimas: kuro filtro – VW New Beetle Cabriolet (1Y7). Patarimas iš AUTODOC ekspertų:

- Prieš pradėdami važiuoti, kelis kartus įjunkite ir išjunkite uždegimą. Tai būtina tam, kad kuro siurblys pripildytų sistemą kuru.

14 Kelioms minutėms paleiskite variklį.

Keitimas: kuro filtro – VW New Beetle Cabriolet (1Y7). AUTODOC rekomenduoja:

- Kad apsaugotumėte aplinką nuo taršos, būtinai išmeskite panaudotus filtrus specialiuose surinkimo punktuose.

GERAI PADIRBĖTA! 

ŽIŪRĖTI DAUGIAU PAMOKŲ

AUTODOC – KOKYBIŠKOS IR PRIEINAMOS AUTODALYS INTERNETU

MOBILIOJI PROGRAMĖLĖ AUTODOC: NAUDINGA IR PATOGU



AUTODOC
APP

Download

 **Google play**

 **App Store**

PLATUS AUTODALIŲ PASIRINKIMAS JŪSŲ AUTOMOBILIUI

KURO FILTRO: PLATUS ASORTIMENTAS

PASTABA APIE ATSAKOMYBĘ:

Dokumentuose pateikiami tik patarimai ir rekomendacijos, kurios gali būti jums naudingos atliekant remonto ir keitimo darbus. Įmonė „AUTODOC“ nėra atsakinga už remonto proceso metu patirtus nuostolius, traumas ir žalą turtui dėl neteisingo pateiktos informacijos naudojimo ir interpretavimo.

„AUTODOC“ nėra atsakingi už bet kokias galimas klaidas ir netikslumus šioje instrukcijoje. Pateikiama medžiaga yra skirta informaciniams tikslams ir negali pakeisti specialistų konsultacijos.

„AUTODOC“ nėra atsakingi už netinkamą ir traumas galintį sukelti remontinės įrangos, įrankių ir transporto priemonių dalių naudojimą. „AUTODOC“ primygtinai rekomenduoja būti atsargiems ir laikytis saugumo taisyklių atliekant bet kokius remonto ar keitimo darbus. Atsiminkite: žemos kokybės transporto priemonių dalių naudojimas negarantuoja reikiamo saugumo lygio kelyje.

© Copyright 2021 – visas turinys, ypač tekstai, nuotraukos ir grafika, yra apsaugoti autorių teisių. Visos teisės, įskaitant kopijavimą, redagavimą ir vertimą, priklauso „AUTODOC GmbH“.