

AUTODOC CLUB

**Kaip pakeisti VW load
up! Van (121, 122, BL1,
BL2) stabilizatoriaus
traukės: priekis - keitimo
instrukcija**

PANAŠI VAIZDO PAMOKA



Šiame vaizdo įrašė rodoma panašios autodalies keitimo procedūra kitoje transporto priemonėje.

Svarbu!

Ši keitimo veiksmų seka gali būti naudojama:

VW load up! Van (121, 122, BL1, BL2) e-Load Up, VW load up! Van (121, 122, BL1, BL2) 1.0 EcoFuel, VW load up! Van (121, 122, BL1, BL2) 1.0, VW load up! Van (121, 122, BL1, BL2) 1.0 BlueMotion, VW load up! Van (121, 122, BL1, BL2) 1.0 TSi BlueMotion

Veiksmų seka gali šiek tiek skirtis, priklausomai nuo automobilio konstrukcijos ypatumų.

Ši pamoka gali būti naudojama atliekant panašios autodalies keitimą automobilyje:
VW Polo Sedan (602, 604, 612, 614) 1.6

KEITIMAS: STABILIZATORIAUS TRAUKĖS – VW LOAD UP! VAN (121, 122, BL1, BL2). REIKALINGI ĮRANKIAI:



- Vielinis šepetys
- WD-40 purškalas
- Stabdžių sistemos valiklis
- Varinis tepalas
- Kombinuotas veržliaraktis Nr. 17
- Torcinė galvutė nr. 16
- Torcinė galvutė nr. 17
- HEX antgalis Nr. H5
- Smūginė ratų galvutė Nr. 17
- Reketinis raktas
- Dinamometrinis raktas
- Rato atrama

Įsigyti įrankius

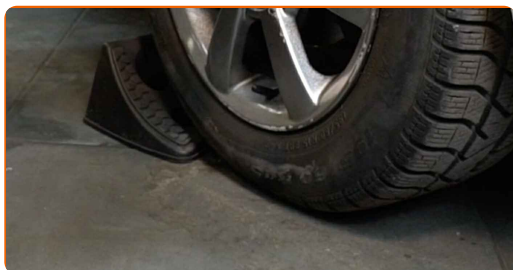
Keitimas: stabilizatoriaus traukės – VW load up! Van (121, 122, BL1, BL2).
AUTODOC ekspertai rekomenduoja:

- Stabilizatoriaus traukes automobilyje VW load up! Van (121, 122, BL1, BL2) keiskite poromis.
- Veiksmų seka keičiant abiejų pusių stabilizatoriaus traukes yra identiška.
- Visus darbus atlikite su užgesintu varikliu.

KEITIMAS: STABILIZATORIAUS TRAUKĖS – VW LOAD UP! VAN (121, 122, BL1, BL2). REKOMENDUOJAMA VEIKSMŲ SEKA:

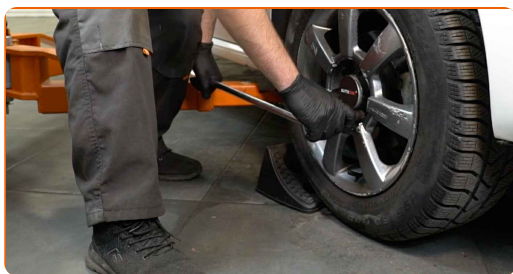
1

Įdėkite pleištus po ratais.



2

Atlaisvinkite rato tvirtinimo varžtus. Naudokite specialią galvutę ratų varžtams Nr. 17



3

Pakelkite galinę automobilio dalį ir užtvirtinkite atramomis.

4

Atsukite rato tvirtinimo varžtus.

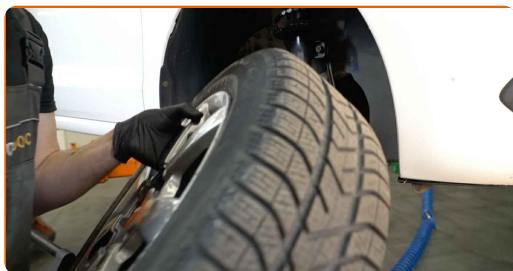


AUTODOC rekomenduoja:

- Svarbu! Laikykite ratą, kai atsukinėjate tvirtinimo varžtus automobilyje VW load up! Van (121, 122, BL1, BL2).

5

Nuimkite ratą.



6

Išvalykite stabilizatoriaus traukės tvirtinimus. Naudokite vielinį šepetį. Naudokite purškalą WD-40.



7

Atsukite stabilizatoriaus traukės tvirtinimą prie skersinio stabilizatoriaus. Naudokite torcinę galvutę Nr. 16. Naudokite terkšlinį raktą.



- 8** Atsukite stabilizatoriaus traukės tvirtinimą prie amortizatoriaus statramsčio. Naudokite torcinę galvutę Nr. 16. Naudokite terkšlinį raktą.



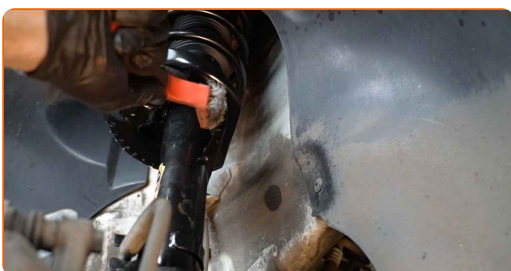
- 9** Išimkite stabilizatoriaus traukę.



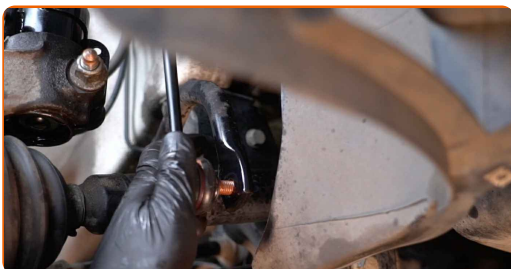
Keitimas: stabilizatoriaus traukės – VW load up! Van (121, 122, BL1, BL2).
Patarimas iš AUTODOC ekspertų:

- Apžiūrėkite stabilizatoriaus įvoves. Jeigu reikia, jas pakeiskite.

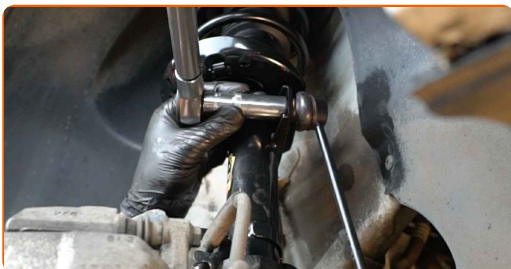
- 10** Išvalykite stabilizatoriaus traukės tvirtinimo lizdus. Naudokite vielinį šepetį. Naudokite purškalą WD-40.



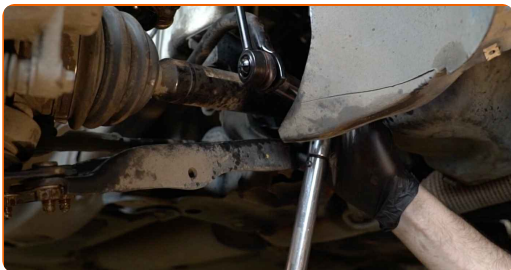
- 11** Sumontuokite naują traukę, priveržkite tvirtinimus. Naudokite kombinuotą veržliaraktį Nr. 17. Naudokite HEX Nr. H5.



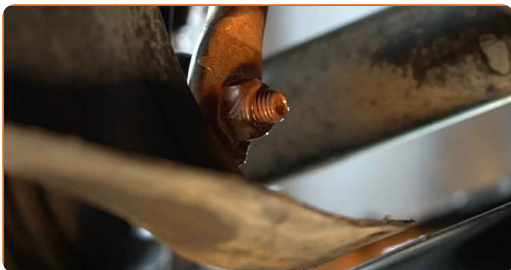
- 12** Priveržkite stabilizatoriaus traukės tvirtinimą prie amortizatoriaus statramsčio. Naudokite torcinę galvutę Nr. 17. Naudokite dinamometrinių raktą. Priveržimo jėga 40 Nm.



- 13** Priveržkite stabilizatoriaus traukės tvirtinimą prie skersinio stabilizatoriaus. Naudokite torcinę galvutę Nr. 17. Naudokite dinamometrinių raktą. Priveržimo jėga 40 Nm.

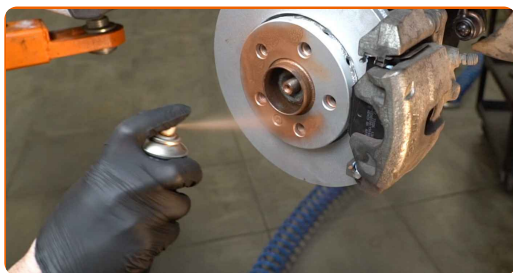


- 14** Apdorokite visas stabilizatoriaus traukės jungtis. Naudokite varinį tepalą.



15

Apdorokite stabdžių disko paviršių, kuris liečiasi su ratlankiu. Naudokite varinį tepalą.



16

Išvalykite stabdžių disko paviršių. Naudokite stabdžių sistemos valiklį.



AUTODOC rekomenduoja:

- Keitimas: stabilizatoriaus traukės – VW load up! Van (121, 122, BL1, BL2). Panaudoję purškala, palaukite kelias minutes.

17

Uždėkite ratą.

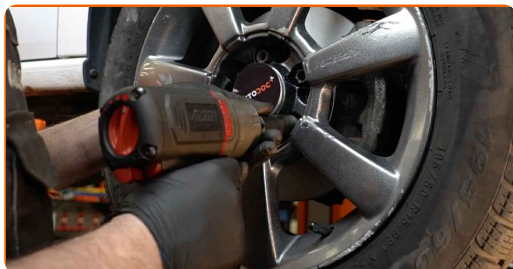


Keitimas: stabilizatoriaus traukės – VW load up! Van (121, 122, BL1, BL2).
AUTODOC ekspertai rekomenduoja:

- Norėdami išvengti sužalojimų rizikos, priverždami tvirtinimo varžtus laikykite ratą.

18

Priveržkite rato tvirtinimo varžtus. Naudokite specialią galvutę ratų varžtams Nr. 17



19

Nuleiskite automobilį ir, kryžmine tvarka, priveržkite ratų tvirtinimo varžtus. Naudokite specialią galvutę ratų varžtams Nr. 17 Naudokite dinamometrinių raktą. Priveržimo jėga 120 Nm.



20

Išimkite kėlimo įrenginius ir pleištus po ratais.



GERAI PADIRBĖTA! 

ŽIŪRĖTI DAUGIAU PAMOKŲ

AUTODOC – KOKYBIŠKOS IR PRIEINAMOS AUTODALYS INTERNETU

MOBILIOJI PROGRAMĖLĖ AUTODOC: NAUDINGA IR PATOGU



AUTODOC

GET IT ON
Google Play

Download on the
App Store

Download

PLATUS AUTODALIŲ PASIRINKIMAS JŪSŲ AUTOMOBILIUI

STABILIZATORIAUS TRAUKĖS: PLATUS ASORTIMENTAS

i PASTABA APIE ATSAKOMYBĘ:

Dokumentuose pateikiami tik patarimai ir rekomendacijos, kurios gali būti jums naudingos atliekant remonto ir keitimo darbus. Įmonė „AUTODOC“ nėra atsakinga už remonto proceso metu patirtus nuostolius, traumas ir žalą turtui dėl neteisingo pateiktos informacijos naudojimo ir interpretavimo.

„AUTODOC“ nėra atsakingi už bet kokias galimas klaidas ir netikslumus šioje instrukcijoje. Pateikiama medžiaga yra skirta informaciniams tikslams ir negali pakeisti specialistų konsultacijos.

„AUTODOC“ nėra atsakingi už netinkamą ir traumas galintį sukelti remontinės įrangos, įrankių ir transporto priemonių dalių naudojimą. „AUTODOC“ primygtinai rekomenduoja būti atsargiems ir laikytis saugumo taisyklių atliekant bet kokius remonto ar keitimo darbus. Atsiminkite: žemos kokybės transporto priemonių dalių naudojimas negarantuoja reikiamo saugumo lygio kelyje.

© Copyright 2023 – visas turinys, ypač tekstai, nuotraukos ir grafika, yra apsaugoti autorių teisių. Visos teisės, įskaitant kopijavimą, redagavimą ir vertimą, priklauso „AUTODOC SE“.