



Kaip pakeisti **VW Jetta**
Mk1 (16) kuro filtro -
keitimo instrukcija

PANAŠI VAIZDO PAMOKA



Šiame vaizdo įrašė rodoma panašios autodalies keitimo procedūra kitoje transporto priemonėje.

Svarbu!

Ši keitimo veiksmų seka gali būti naudojama:

VW Jetta Mk1 (16) 1.8

Veiksmų seka gali šiek tiek skirtis, priklausomai nuo automobilio konstrukcijos ypatumų.

Ši pamoka gali būti naudojama atliekant panašios autodalies keitimą automobilyje:

VW Golf IV Hatchback (1J1) 1.6

KEITIMAS: KURO FILTRO – VW JETTA MK1 (16).
REIKIAMI ĮRANKIAI:



- Plokščias Atsuktuvas
- Šoninio kirpimo žnyplės
- Talpa skysčiams

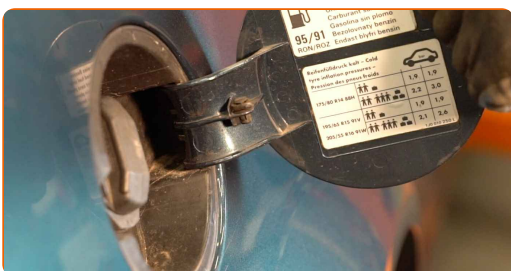
Įsigyti įrankius

Keitimas: kuro filtro – VW Jetta Mk1 (16). AUTODOC rekomenduoja:

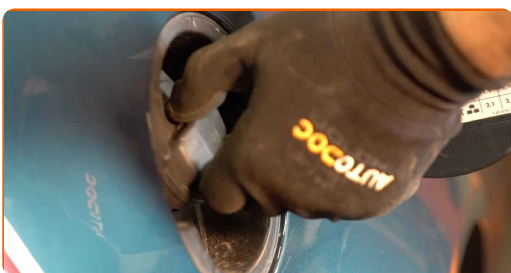
- Įsitinkite, kad darbo aplinka yra pakankamai išvėdinama. Kuro garai yra nuodingi.
- Visus darbus atlikite su užgesintu varikliu.

KEITIMAS: KURO FILTRO – VW JETTA MK1 (16). ATLIKITE TOKIUS ŽINGSNIUS:

1 Atidarykite kuro bako dangtelį.

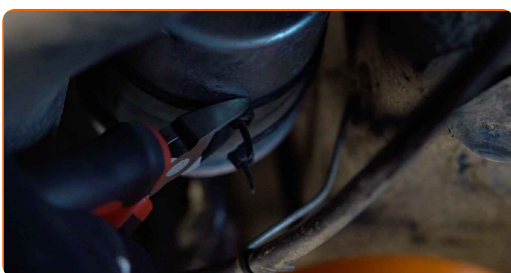


2 Atsukite kuro bako kamštį.



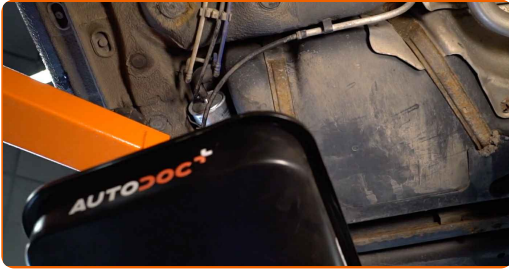
3 Pakelkite automobilį keltuvu arba pasinaudokite apžiūros duobe.

4 Atjunkite kuro filtro tvirtinimo elementus. Naudokite žnyples.



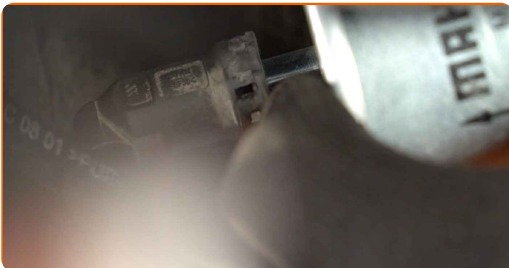
5

Paruoškite talpą skysčiams.



6

Suspauskite fiksatorius ir atjunkite kuro tiekimo magistrales nuo kuro filtro korpuso. Naudokite plokščią atsuktuvą.



Keitimas: kuro filtro – VW Jetta Mk1 (16). AUTODOC ekspertai rekomenduoja:

- Būkite atsargūs! Kuras gali ištekėti iš filtro korpuso ir atvamzdžių.

7

Išimkite kuro filtrą.



8

Įdėkite seną filtravimo elementą į talpą.

9

Sumontuokite naują kuro filtrą.

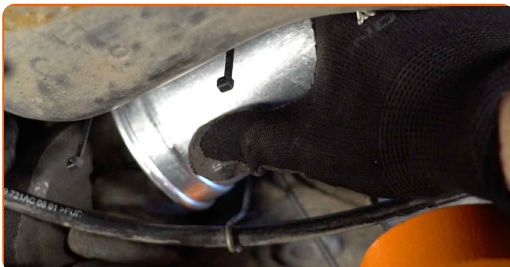


Keitimas: kuro filtro – VW Jetta Mk1 (16). AUTODOC rekomenduoja:

- Įsitinkite, kad kuro filtro padėtis yra teisinga. Atsižvelkite į kuro tekėjimo krypties žymėjimus.
- Montavimo metu stebėkite, kad dulksės ir purvas nepatektų į kuro filtro korpusą.
- VW Jetta Mk1 (16) - Svarbu naudoti tik aukštos kokybės filtrus.

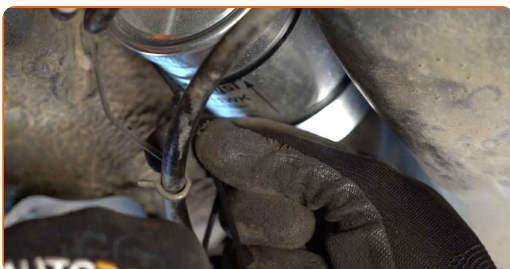
10

Prijunkite kuro magistralę prie kuro filtro ir uždarykite tvirtinimo kabes.



11

Prijunkite kuro filtro tvirtinimo elementus. Naudokite žnyples.



12

Patraukite talpą skysčiams iš po kuro filtro.

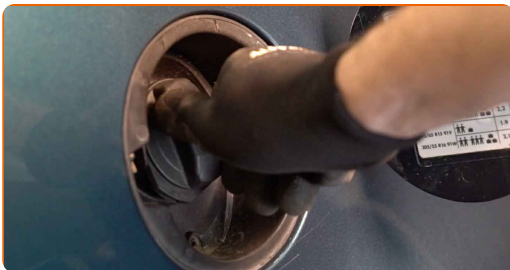


13

Nuleiskite automobilį.

14

Užsukite kuro bako kamštį.



15

Uždarykite kuro bako dangtelį.



Keitimas: kuro filtro – VW Jetta Mk1 (16). AUTODOC ekspertai rekomenduoja:

- Prieš pradėdami važiuoti, kelis kartus įjunkite ir išjunkite uždegimą. Tai būtina tam, kad kuro siurblys pripildytų sistemą kuru.

16

Kelioms minutėms paleiskite variklį. Tai būtina, kad galima būtų įsitikinti komponento veikimo korektiškumu.

17 Užgesinkite variklį.

Keitimas: kuro filtro – VW Jetta Mk1 (16). Profesionalai rekomenduoja:

- Kad apsaugotumėte aplinką nuo taršos, būtinai išmeskite panaudotus filtrus specialiuose surinkimo punktuose.

GERAI PADIRBĖTA! 

ŽIŪRĖTI DAUGIAU PAMOKŲ

AUTODOC – KOKYBIŠKOS IR PRIEINAMOS AUTODALYS INTERNETU

MOBILIOJI PROGRAMĖLĖ AUTODOC: NAUJINGA IR PATOGU

AUTODOC+

GET IT ON
Google Play

Download on the
App Store

Download

PLATUS AUTODALIŲ PASIRINKIMAS JŪSŲ AUTOMOBILIUI

KURO FILTRO: PLATUS ASORTIMENTAS

i PASTABA APIE ATSAKOMYBĘ:

Dokumentuose pateikiami tik patarimai ir rekomendacijos, kurios gali būti jums naudingos atliekant remonto ir keitimo darbus. Įmonė „AUTODOC“ nėra atsakinga už remonto proceso metu patirtus nuostolius, traumas ir žalą turtui dėl neteisingo pateiktos informacijos naudojimo ir interpretavimo.

„AUTODOC“ nėra atsakingi už bet kokias galimas klaidas ir netikslumus šioje instrukcijoje. Pateikiama medžiaga yra skirta informaciniams tikslams ir negali pakeisti specialistų konsultacijos.

„AUTODOC“ nėra atsakingi už netinkamą ir traumas galintį sukelti remontinės įrangos, įrankių ir transporto priemonių dalių naudojimą. „AUTODOC“ primygtinai rekomenduoja būti atsargiems ir laikytis saugumo taisyklių atliekant bet kokius remonto ar keitimo darbus. Atsiminkite: žemos kokybės transporto priemonių dalių naudojimas negarantuoja reikiamo saugumo lygio kelyje.

© Copyright 2021 – visas turinys, ypač tekstai, nuotraukos ir grafika, yra apsaugoti autorių teisių. Visos teisės, įskaitant kopijavimą, redagavimą ir vertimą, priklauso „AUTODOC GmbH“.