



Kaip pakeisti **VW Jetta II**
(19E, 1G2, 165) vandens
pompos - keitimo
instrukcija

PANAŠI VAIZDO PAMOKA



Šiame vaizdo įrašė rodoma panašios autodaliės keitimo procedūra kitoje transporto priemonėje.

Svarbu!

Ši keitimo veiksmų seka gali būti naudojama:

VW Jetta II (19E, 1G2, 165) 1.6, VW Jetta II (19E, 1G2, 165) 1.8, VW Jetta II (19E, 1G2, 165) 1.8 CAT, VW Jetta II (19E, 1G2, 165) 1.8 Syncro

Veiksmų seka gali šiek tiek skirtis, priklausomai nuo automobilio konstrukcijos ypatumų.

Ši pamoka gali būti naudojama atliekant panašios autodaliės keitimą automobilyje:
VW GOLF II (19E, 1G1) 1.6

Keitimas: vandens pompos – VW Jetta II (19E, 1G2, 165). Patarimas iš AUTODOC:

- Laikykitės autodalies eksploataavimo terminų, rekomendacijų ir reikalavimų, kuriuos pateikia gamintojas.
- Patikrinkite aušinimo skysčio būklę ir, jeigu reikia, pakeiskite.
- Apžiūrėkite termostatą ir termostato korpusą. Pakeiskite, jeigu to reikia.
- Atkreipkite dėmesį: visi darbai automobilyje - VW Jetta II (19E, 1G2, 165) - turi būti atliekami su užgesintu varikliu.

KEITIMĄ ATLIKITE TOKIA EILĖS TVARKA:

1

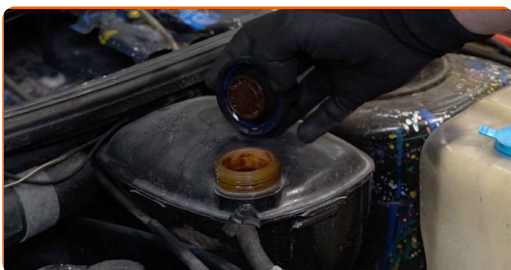
Atidarykite variklio dangtį.

2

Naudokite apsauginį dėklą, kad nepažeistumėte automobilio dažų ir plastiko.

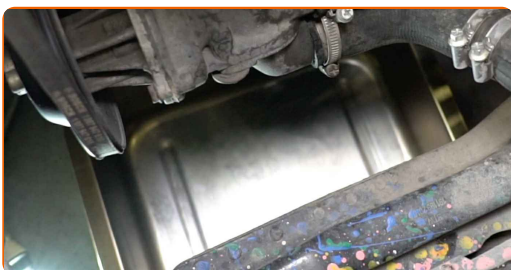
3

Atsukite aušinimo skysčio išsiplėtimo bakelio dangtelį.

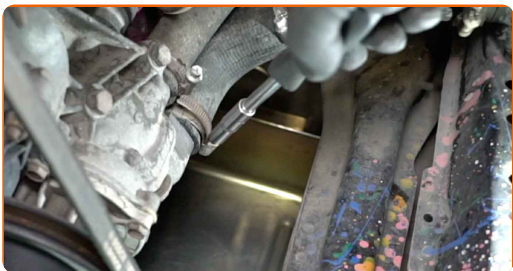


4

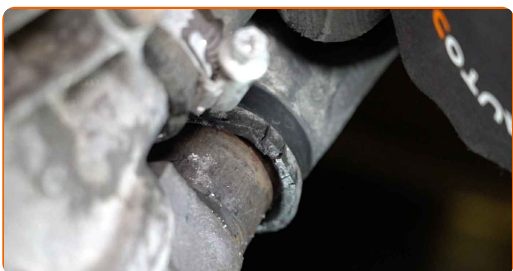
Paruoškite talpą skysčiams.



5 Atsukite aušinimo skysčio žarnos apkabos tvirtinimą. Naudokite torcinę galvutę Nr. 7. Naudokite terkšlinį raktą.



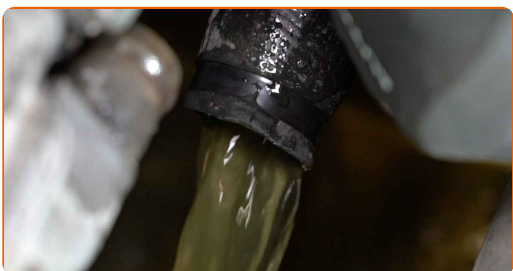
6 Atjunkite aušinimo skysčio žarną.



Keitimas: vandens pompos – VW Jetta II (19E, 1G2, 165). Patarimas:

- Dėmesio! Iš vandens siurblio kontūrų ir korpuso gali išbėgti aušinimo skystis.

7 Išpilkite variklio aušinimo skystį.



Keitimas: vandens pompos – VW Jetta II (19E, 1G2, 165). AUTODOC ekspertai rekomenduoja:

- Dėmesio! Aušinimo skystis gali būti labai karštas.
- Užsidėkite pirštines, kad išvengtumėte kontakto su karštu skysčiu.
- Visus darbus atlikite su užgesintu varikliu.
- Palaukite, kol aušinimo skystis visiškai nutekės iš nupylimo angos.

8

Atsukite termostato korpuso tvirtinimus. Naudokite torcinę galvutę Nr. 13. Naudokite terkšlinį raktą.



9

Nuimkite termostato korpusą.



10

Nuimkite termostatą.

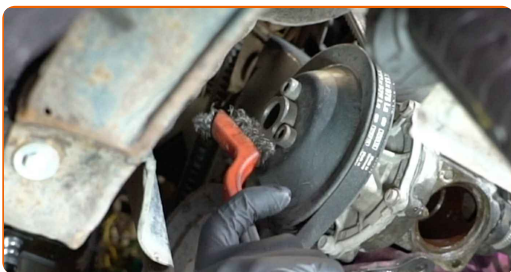


AUTODOC rekomenduoja:

- Keitimas: vandens pompos – VW Jetta II (19E, 1G2, 165). Nenaudokite pernelyg daug jėgos demontuodami detalę, nes tai gali ją pažeisti.
- Dėmesio! Iš aušinimo magistralių ir termostato korpuso gali ištekėti aušinimo skystis.

11

Išvalykite vandens siurblio skriemulio tvirtinimą. Naudokite vielinį šepetį. Naudokite purškalą WD-40.



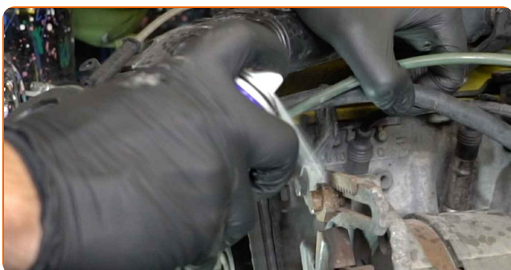
12

Atsukite vandens siurblio skriemulio tvirtinimą. Naudokite HEX Nr. H6. Naudokite terkšlinį raktą.



13

Išvalykite generatoriaus tvirtinimus. Naudokite vielinį šepetį. Naudokite purškalą WD-40.



14 Atlaisvinkite generatoriaus tvirtinimus. Naudokite kombinuotą veržliaraktį Nr. 13.



15 Patraukite generatorių į šalį.



16 Išimkite V formos diržą.



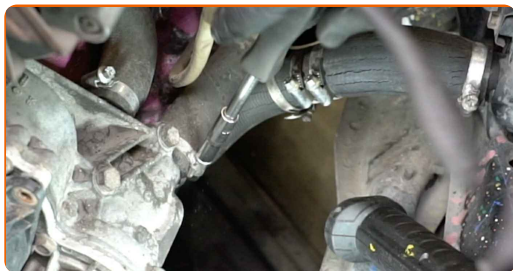
17 Nuimkite vandens siurblio skriemulį.



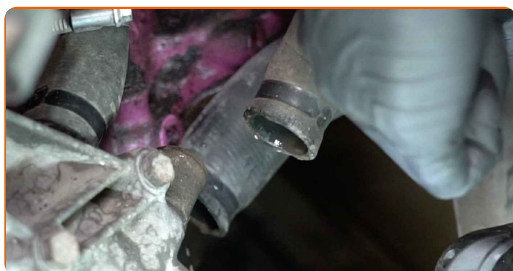
18 Atsukite vandens siurblio korpuso tvirtinimus. Naudokite torcinę galvutę Nr. 10. Naudokite terkšlinį raktą.



19 Atsukite aušinimo skysčio žarnos apkabos tvirtinimą. Naudokite torcinę galvutę Nr. 7. Naudokite terkšlinį raktą.



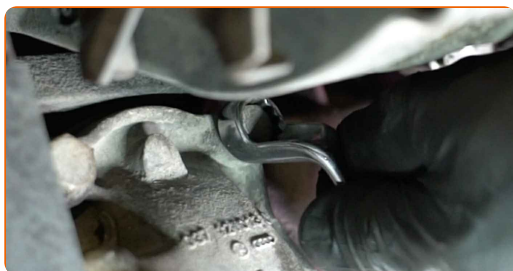
20 Atjunkite aušinimo skysčio žarną.



Keitimas: vandens pompos – VW Jetta II (19E, 1G2, 165). Patarimas iš AUTODOC:

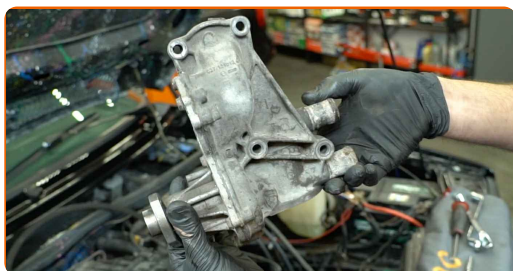
- Dėmesio! Iš vandens siurblio kontūrų ir korpuso gali išbėgti aušinimo skystis.

21 Atsukite vandens siurblio tvirtinimus. Naudokite kombinuotą veržliaraktį Nr. 13. Naudokite torcinę galvutę Nr. 13. Naudokite terkšlinį raktą.



22

Nuimkite vandens siurblį.

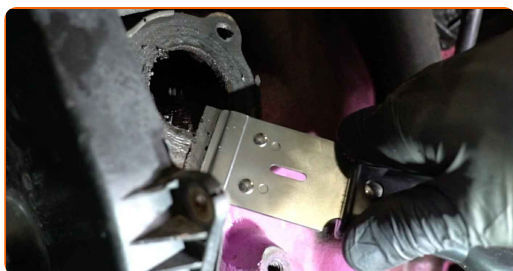


Keitimas: vandens pompos – VW Jetta II (19E, 1G2, 165). AUTODOC rekomenduoja:

- Dėmesio! Iš vandens siurblio kontūrų ir korpuso gali išbėgti aušinimo skystis.

23

Išvalykite vandens siurblio montavimo vietą. Naudokite tarpinių grandiklį. Naudokite universalų valymo skystį.



24

Apdorokite vandens siurblio montavimo vietą. Naudokite hermetiką.



25 Sumontuokite naują vandens siurblį.



26 Priveržkite vandens siurblio tvirtinimus. Naudokite kombinuotą veržliaraktį Nr. 13. Naudokite torcinę galvutę Nr. 13. Naudokite dinamometrinių raktą. Priveržimo jėga 14 Nm.



27 Prijunkite aušinimo skysčio žarną.



28 Pritvirtinkite aušinimo skysčio žarnos apkabą. Naudokite torcinę galvutę Nr. 7. Naudokite terkšlinį raktą.



29 Sumontuokite vandens siurblio skriemulį.



30 Sumontuokite V formos diržą.



31 Sumontuokite generatorių atgal į vietą.



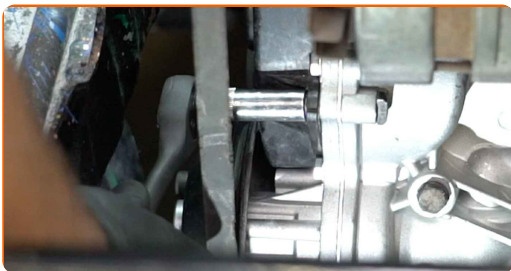
32 Priveržkite generatoriaus tvirtinimus. Naudokite torcinę galvutę Nr. 13. Naudokite dinamometrinių raktą. Priveržimo jėga 10 Nm.



33 Priveržkite vandens siurblio skriemulio tvirtinimą. Naudokite HEX Nr. H6. Naudokite dinamometrinių raktą. Priveržimo jėga 9 Nm.



34 Prisukite vandens siurblio korpuso tvirtinimus. Naudokite torcinę galvutę Nr. 10. Naudokite terkšlinį raktą.



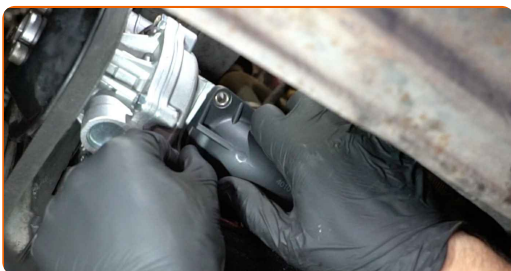
35 Sumontuokite termostatą.



AUTODOC rekomenduoja:

- Keitimas: vandens pompos – VW Jetta II (19E, 1G2, 165). Montavimo metu nenaudokite pernelyg daug jėgos. Tai gali pažeisti detalę.

36 Sumontuokite termostato korpusą.



- 37** Priveržkite termostato korpuso tvirtinimus. Naudokite torcinę galvutę Nr. 10. Naudokite dinamometrinių raktą. Priveržimo jėga 13 Nm.



- 38** Prijunkite aušinimo skysčio žarną.



- 39** Pritvirtinkite aušinimo skysčio žarnos apkabą. Naudokite torcinę galvutę Nr. 7. Naudokite terkšlinį raktą.



- 40** Nuimkite aušinimo skysčio išsiplėtimo bakelio dangtelį.

- 41** Įdėkite piltuvėlį.



42

Pripilkite aušinimo skysčio į išsiplėtimo bakelį.



Keitimas: vandens pompos – VW Jetta II (19E, 1G2, 165). Profesionalai rekomenduoja:

- Naudokite tik gamintojo rekomenduojamą aušinimo skystį.
- Aušinimo skystis turėtų siekti žymą MAX.
- Palaukite, kol iš sistemos išeis oras.

43

Kelioms minutėms paleiskite variklį. Tai reikia atlikti tam, kad iš aušinimo sistemos būtų pašalinti oro likučiai, taip pat patikrinimui, ar komponentai veikia tinkamai.

44

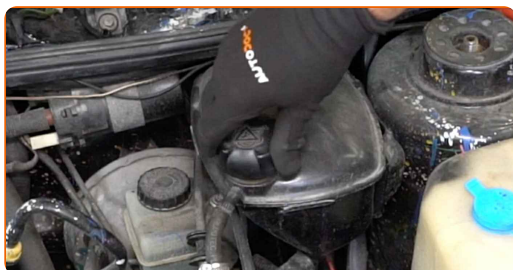
Užgesinkite variklį.

45

Uždėkite aušinimo skysčio išsiplėtimo bakelio dangtelį.

46

Užsukite aušinimo skysčio išsiplėtimo bakelio dangtelį.



47

Nuimkite apsauginį dėklą.

48

Uždarykite variklio dangtį.

GERAI PADIRBĖTA! 

ŽIŪRĖTI DAUGIAU PAMOKŲ

AUTODOC – KOKYBIŠKOS IR PRIEINAMOS AUTODALYS INTERNETU

MOBILIOJI PROGRAMĖLĖ AUTODOC: NAUDINGA IR PATOGU



+ AUTODOC

GET IT ON
Google Play

Download on the
App Store

Download

PLATUS AUTODALIŲ PASIRINKIMAS JŪSŲ AUTOMOBILIUI

VANDENS POMPOS: PLATUS ASORTIMENTAS

i PASTABA APIE ATSAKOMYBĘ:

Dokumentuose pateikiami tik patarimai ir rekomendacijos, kurios gali būti jums naudingos atliekant remonto ir keitimo darbus. Įmonė „AUTODOC“ nėra atsakinga už remonto proceso metu patirtus nuostolius, traumas ir žalą turtui dėl neteisingo pateiktos informacijos naudojimo ir interpretavimo.

„AUTODOC“ nėra atsakingi už bet kokias galimas klaidas ir netikslumus šioje instrukcijoje. Pateikiama medžiaga yra skirta informaciniams tikslams ir negali pakeisti specialistų konsultacijos.

„AUTODOC“ nėra atsakingi už netinkamą ir traumas galintį sukelti remontinės įrangos, įrankių ir transporto priemonių dalių naudojimą. „AUTODOC“ primygtinai rekomenduoja būti atsargiems ir laikytis saugumo taisyklių atliekant bet kokius remonto ar keitimo darbus. Atsiminkite: žemos kokybės transporto priemonių dalių naudojimas negarantuoja reikiamo saugumo lygio kelyje.

© Copyright 2022 – visas turinys, ypač tekstai, nuotraukos ir grafika, yra apsaugoti autorių teisių. Visos teisės, įskaitant kopijavimą, redagavimą ir vertimą, priklauso „AUTODOC GmbH“.