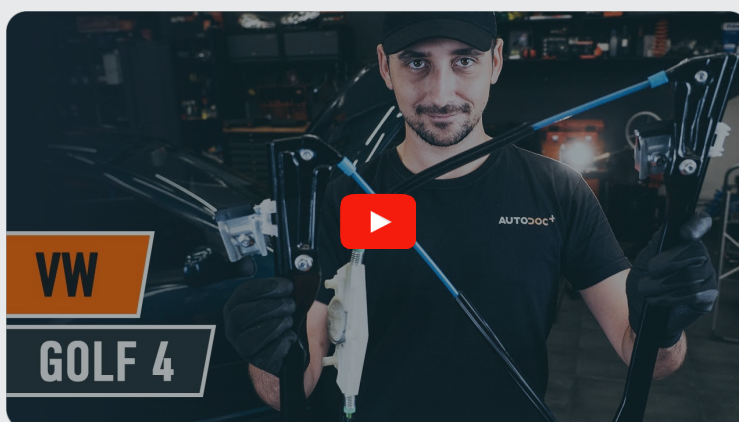




Kaip pakeisti **VW Golf IV
Variant (1J5)** langų
pakelejų: priekis - keitimo
instrukcija

PANAŠI VAIZDO PAMOKA



Šiame vaizdo įrašė rodoma panašios autodalies keitimo procedūra kitoje transporto priemonėje.

Svarbu!

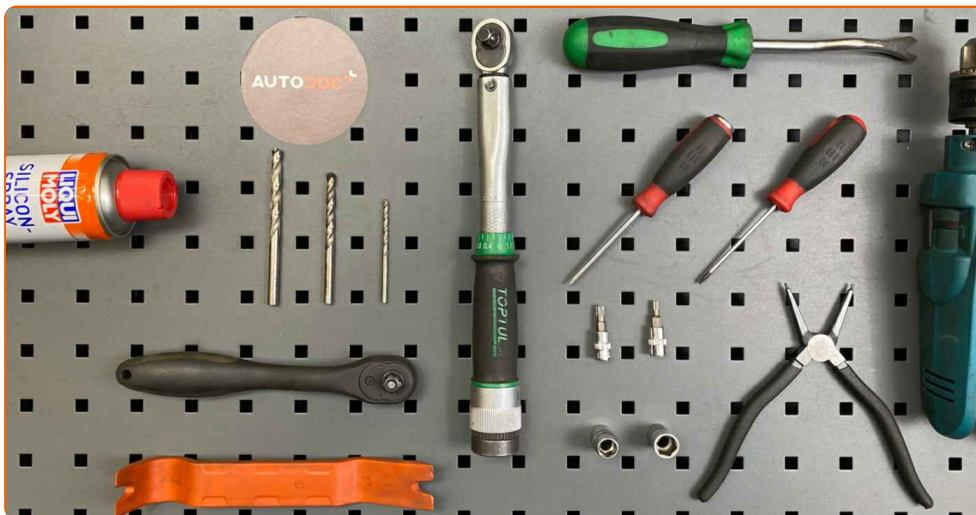
Ši keitimo veiksmų seka gali būti naudojama:

VW Golf IV Variant (1J5) 1.4 16V, VW Golf IV Variant (1J5) 1.6, VW Golf IV Variant (1J5) 2.0, VW Golf IV Variant (1J5) 1.9 SDI, VW Golf IV Variant (1J5) 1.9 TDI, VW Golf IV Variant (1J5) 1.9 TDI 4motion, VW Golf IV Variant (1J5) 2.3 V5, VW Golf IV Variant (1J5) 2.3 V5 4motion, VW Golf IV Variant (1J5) 1.8 4motion, VW Golf IV Variant (1J5) 2.8 V6 4motion, VW Golf IV Variant (1J5) 1.6 16V, VW Golf IV Variant (1J5) 2.0 4motion, VW Golf IV Variant (1J5) 2.0 Bi-Fuel, VW Golf IV Variant (1J5) 1.6 FSI, VW Golf IV Variant (1J5) 1.8 T

Veiksmų seka gali šiek tiek skirtis, priklausomai nuo automobilio konstrukcijos ypatumų.

Ši pamoka gali būti naudojama atliekant panašios autodalies keitimą automobilyje:
VW Golf IV Hatchback (1J1) 1.6

KEITIMAS: LANGŲ PAKELEJŲ – VW GOLF IV VARIANT (1J5). REIKIAMŲ ĮRANKIŲ SĄRAŠAS:



- Silikoninis tepalas
- Dinamometrinis raktas
- Torcinė galvutė nr. 10
- Torcinė galvutė nr. 13
- Torx antgalis T20
- Torx antgalis T30
- Reketinis raktas
- Plokščias atsuktuvus
- Kryžminis atsuktuvus
- Apvaliosios replės
- Grąžtų komplektas
- Gręžtuvas
- Plastikinė svirtis demontavimui
- Apdailos ardymo įrankis

Įsigyti įrankius

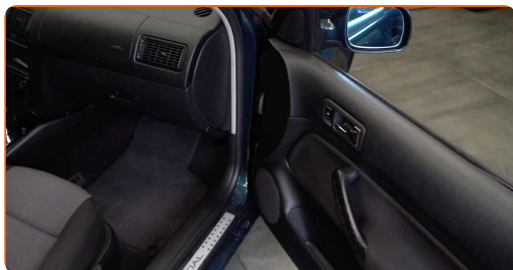
Keitimas: langų pakelejų – VW Golf IV Variant (1J5). Patarimas iš AUTODOC:

- Visus darbus atlikite su užgesintu varikliu.

KEITIMAS: LANGŲ PAKELEJŲ – VW GOLF IV VARIANT (1J5). LAIKYKITĖS TOKIOS VEIKSMŲ SEKOS:

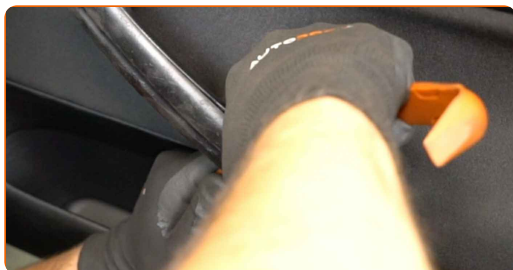
1

Atidarykite automobilio duris.



2

Nuimkite durų rankenos dekoratyvinę panelę. Naudokite ardymui plastikinius įrankius.

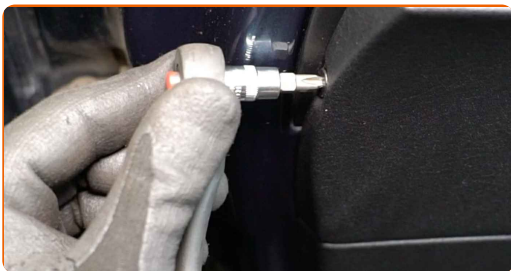


AUTODOC rekomenduoja:

- Keitimas: langų pakelejų – VW Golf IV Variant (1J5). Norėdami išvengti detalės pažeidimo demontavimo metu, nenaudokite pernelyg daug jėgos.

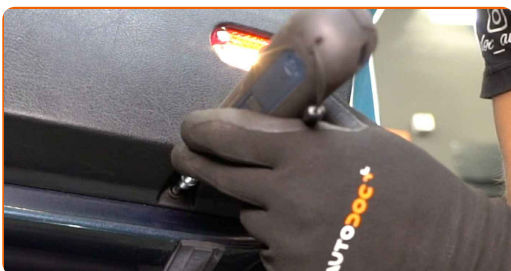
3

Atsukite durų panelės tvirtinimus. Naudokite kryžminį atsuktuvą.



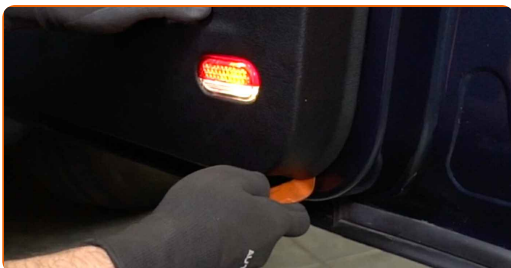
4

Atsukite apatinius durų apdailos panelės tvirtinimus. Naudokite Torx T20. Naudokite terkšlinį raktą.



5

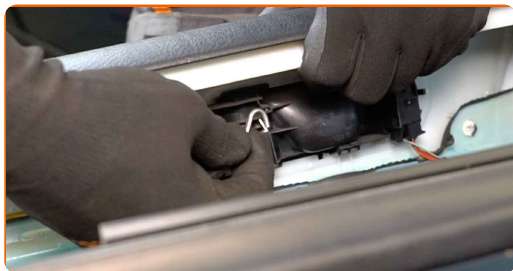
Atkabinkite durų panelę. Naudokite ardymui plastikinius įrankius.



AUTODOC rekomenduoja:

- Keitimas: langų pakelejų – VW Golf IV Variant (1J5). Nenaudokite pernelyg daug jėgos demontuodami detalę, nes tai gali ją pažeisti.

6 Atjunkite durų spynos pavaros trosą.



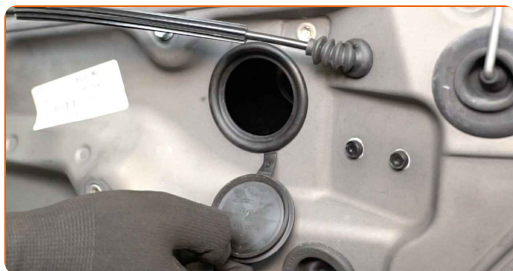
7 Atjunkite durų spynos jungtį.



8 Atjunkite lemputės jungtį.



9 Nuimkite stiklo pakelėjo tvirtinimų dangtelius.



10 Atsukite lango stiklo tvirtinimus. Naudokite torcinę galvutę Nr. 10. Naudokite terkšlinį raktą.



11

Atjunkite durų panelės atraminį laikiklį. Naudokite plokščią atsuktuvą.



12

Šiek tiek pakelkite stiklą ir išimkite jį.

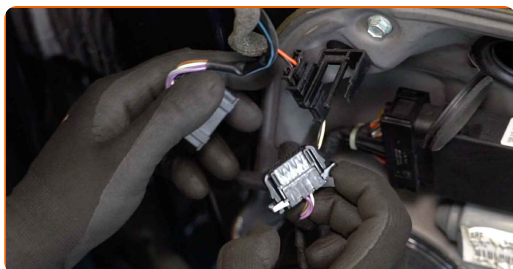


AUTODOC rekomenduoja:

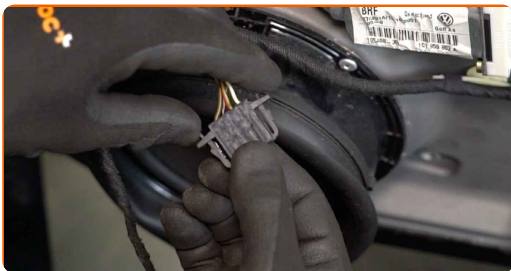
- Siekiant išvengti sužeidimų, laikykite stiklą, kai atliekate jo pakėlimą.
- Keitimas: langų pakelejų – VW Golf IV Variant (1J5). Norėdami išvengti detalės pažeidimo demontavimo metu, nenaudokite pernelyg daug jėgos.

13

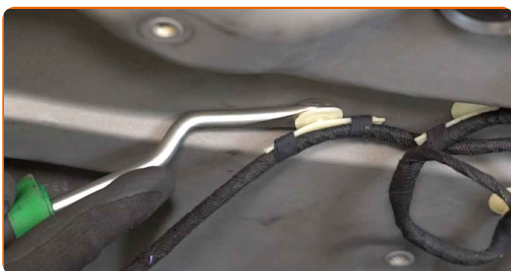
Atjunkite langų jungiklių modulio jungtis.



14 Atjunkite audiosistemos garsiakalbių jungtis.



15 Atjunkite stiklo pakelėjo laidus. Naudokite apdailos ardymo įrankį.



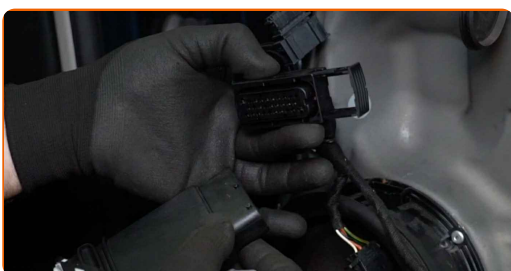
16 Atsukite stiklo pakelėjo varikliuko tvirtinimus. Naudokite Torx T 30. Naudokite terkšlinį raktą.



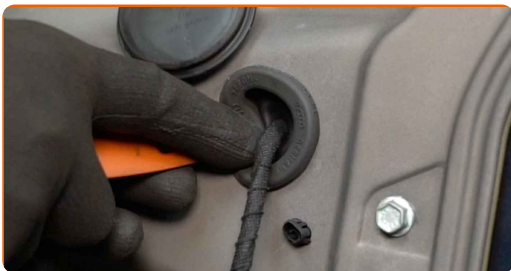
17 Išimkite stiklo pakelėjo varikliuką.



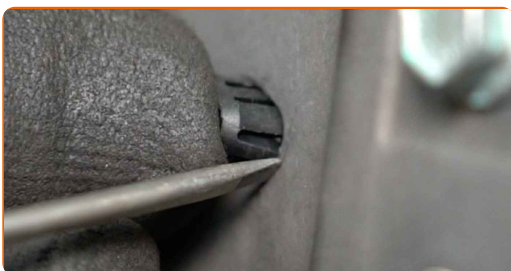
18 Atjunkite stiklo pakelėjo jungtį.



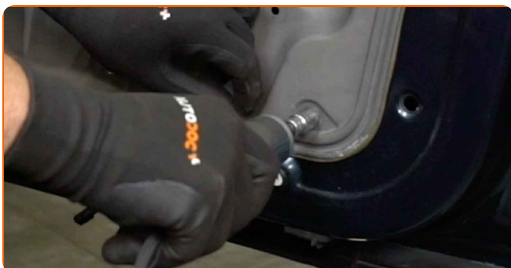
19 Išimkite durų panelės dangtelius. Naudokite ardymui plastikinius įrankius.



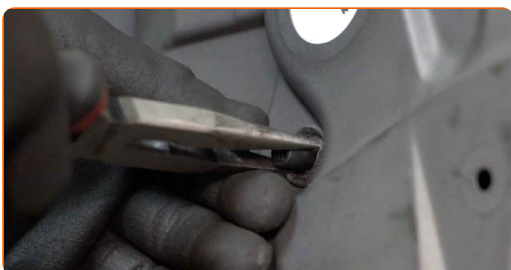
20 Išimkite durų panelės fiksatorius. Naudokite plokščią atsuktuvą.



21 Atsukite durų panelės tvirtinimus. Naudokite torcinę galvutę Nr. 10. Naudokite terkšlinį raktą.



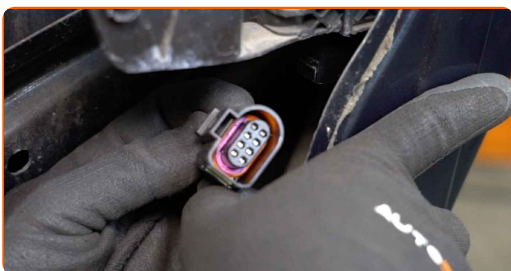
22 Suspauskite laikiklius ir išimkite lango reguliatoriaus krumplinę pavarą. Naudokite apvaliąsias reples.



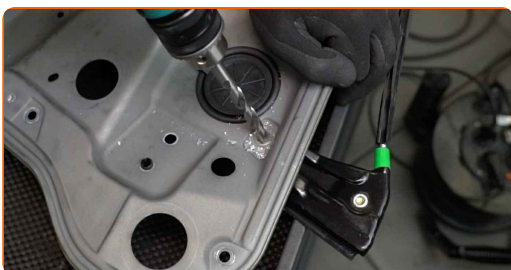
23 Išimkite durų panelę kartu su stiklo reguliatoriaus mechanizmu. Naudokite ardymui plastikinius įrankius.



24 Atjunkite centrinio užrakto modulio jungtį.



25 Išgręžkite kniedes iš lango pakelėjo svirčių mechanizmo. Naudokite grąžtų komplektą. Naudokite gręžtuvą.



26 Išimkite lango reguliatoriaus mechanizmą.



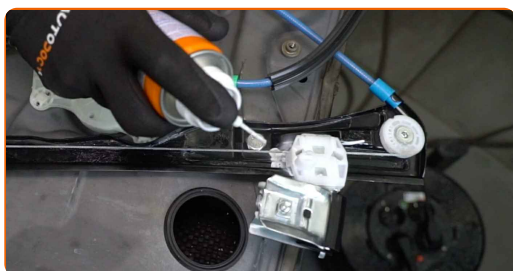
27 Sumontuokite naują lango reguliatoriaus mechanizmą.



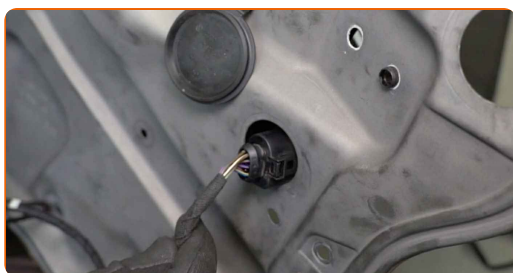
- 28** Priveržkite lango reguliavimo mechanizmo tvirtinimus. Naudokite torcinę galvutę Nr. 13. Naudokite dinamometrinį raktą. Priveržimo jėga 11 Nm.



- 29** Apdorokite lango pakelėjo krumplinę pavarą. Naudokite silikoninį tepalą.



- 30** Prijunkite centrinio užrakto modulio jungtį.



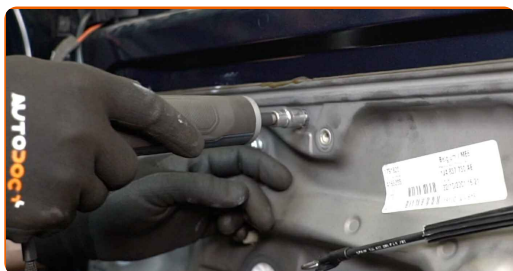
- 31** Sumontuokite durų panelę kartu su stiklo reguliatoriaus mechanizmu.



- 32** Uždėkite lango reguliatoriaus krumplinę pavarą.

33

Prisukite durų panelės tvirtinimus. Naudokite torcinę galvutę Nr. 10. Naudokite terkšlinį raktą.

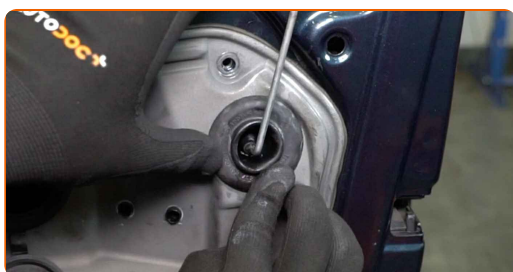


34

Sumontuokite durų panelės fiksatorius.

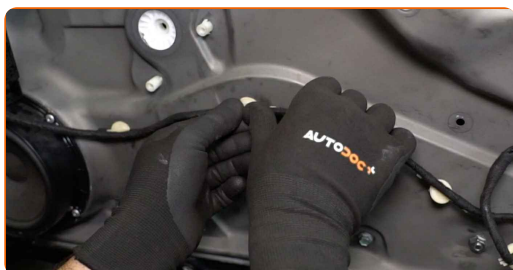
35

Sumontuokite durų panelės dangtelius.



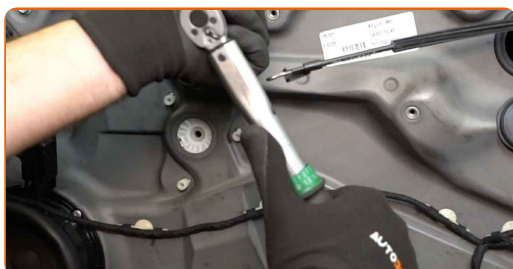
36

Prijunkite stiklo pakelėjo laidus.



37

Priveržkite durų panelės tvirtinimus. Naudokite torcinę galvutę Nr. 10. Naudokite dinamometrinį raktą. Priveržimo jėga 8 Nm.



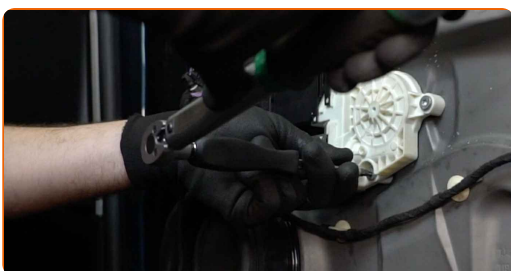
38 Prijunkite stiklo pakelėjo jungtį.



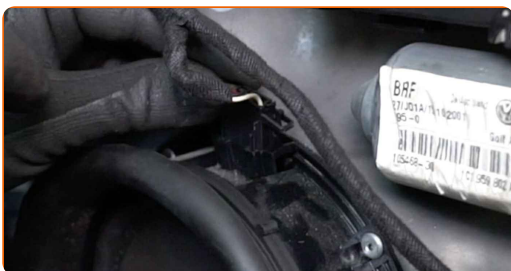
39 Sumontuokite stiklo pakelėjo varikliuką.



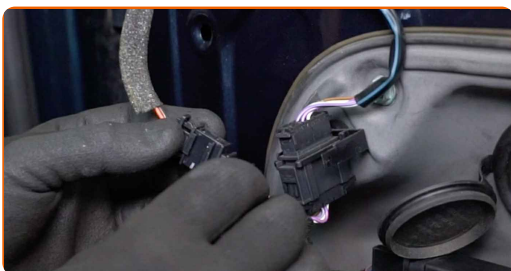
40 Priveržkite lango pakelėjo varikliuko tvirtinimus. Naudokite Torx T 30. Naudokite dinamometrinį raktą. Priveržimo jėga 4 Nm.



41 Prijunkite audiosistemos garsiakalbių jungtis.

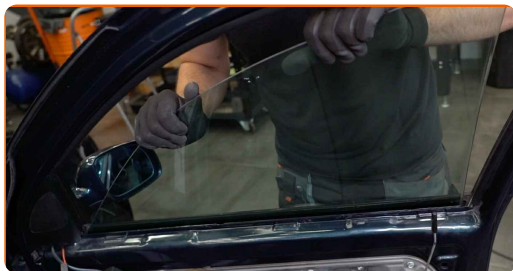


42 Prijunkite langų jungiklių modulio jungtis.



43

Nuleiskite stiklą ir sumontuokite jį į montavimo vietą stiklo pakelėjo mechanizme.



AUTODOC rekomenduoja:

- Siekiant išvengti sužeidimų, laikykite stiklą, kai jį nuleidžiate.
- Keitimas: langų pakelejų – VW Golf IV Variant (1J5). Montavimo metu nenaudokite pernelyg daug jėgos. Tai gali pažeisti detalę.

44

Priveržkite lango stiklo tvirtinimus. Naudokite torcinę galvutę Nr. 10. Naudokite dinamometrinių raktą. Priveržimo jėga 5 Nm.



45

Prijunkite durų panelės atraminį laikiklį.



46 Uždėkite stiklo pakelėjo tvirtinimų dangtelius.



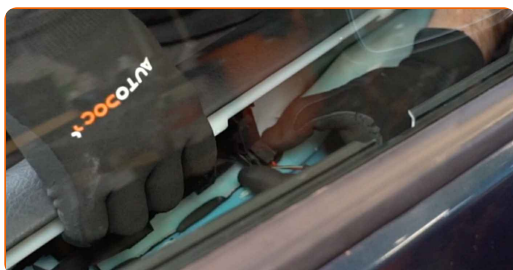
47 Prijunkite lemputės jungtį.



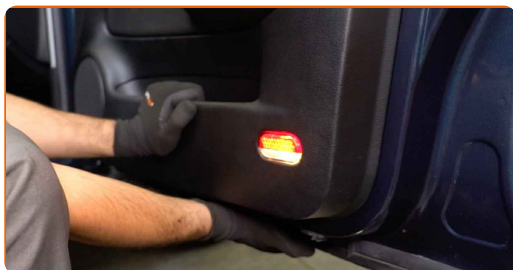
48 Prijunkite durų spynos pavaros trosą.



49 Prijunkite durų spynos jungtį.



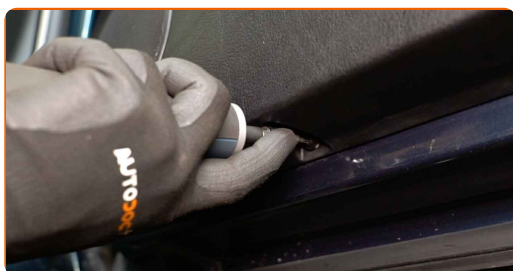
50 Sumontuokite durų panelę atgal į vietą.



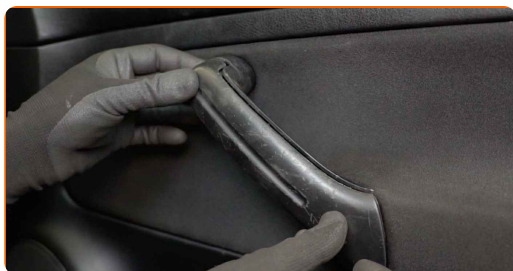
- 51** Priveržkite durų panelės tvirtinimus. Naudokite kryžminį atsuktuvą. Naudokite dinamometrinį raktą. Priveržimo jėga 4 Nm.



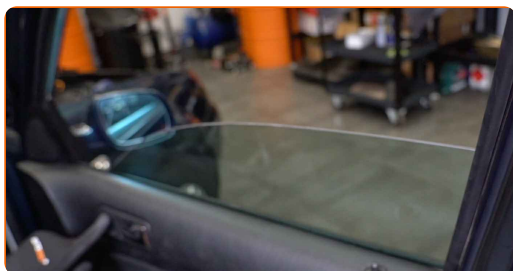
- 52** Prisukite apatinius durų apdailos panelės tvirtinimus. Naudokite Torx T20. Naudokite terkšlinį raktą.



- 53** Uždėkite durų rankenos dekoratyvinę panelę.



- 54** Ijunkite degimą. Tai būtina, kad galima būtų įsitikinti komponento veikimo korektiškumu.



- 55** Išjunkite degimą.

56

Uždarykite automobilio duris.

GERAI PADIRBĖTA! 

ŽIŪRĖTI DAUGIAU PAMOKŲ

AUTODOC – KOKYBIŠKOS IR PRIEINAMOS AUTODALYS INTERNETU

MOBILIOJI PROGRAMĖLĖ AUTODOC: NAUDINGA IR PATOGU



+ AUTODOC

GET IT ON
Google Play

Download on the
App Store

Download

PLATUS AUTODALIŲ PASIRINKIMAS JŪSŲ AUTOMOBILIUI

LANGŲ PAKELEJŲ: PLATUS ASORTIMENTAS

i PASTABA APIE ATSAKOMYBĘ:

Dokumentuose pateikiami tik patarimai ir rekomendacijos, kurios gali būti jums naudingos atliekant remonto ir keitimo darbus. Įmonė „AUTODOC“ nėra atsakinga už remonto proceso metu patirtus nuostolius, traumas ir žalą turtui dėl neteisingo pateiktos informacijos naudojimo ir interpretavimo.

„AUTODOC“ nėra atsakingi už bet kokias galimas klaidas ir netikslumus šioje instrukcijoje. Pateikiama medžiaga yra skirta informaciniams tikslams ir negali pakeisti specialistų konsultacijos.

„AUTODOC“ nėra atsakingi už netinkamą ir traumas galintį sukelti remontinės įrangos, įrankių ir transporto priemonių dalių naudojimą. „AUTODOC“ primygtinai rekomenduoja būti atsargiems ir laikytis saugumo taisyklių atliekant bet kokius remonto ar keitimo darbus. Atsiminkite: žemos kokybės transporto priemonių dalių naudojimas negarantuoja reikiamo saugumo lygio kelyje.

© Copyright 2023 – visas turinys, ypač tekstai, nuotraukos ir grafika, yra apsaugoti autorių teisių. Visos teisės, įskaitant kopijavimą, redagavimą ir vertimą, priklauso „AUTODOC SE“.