



Kaip pakeisti **VW Golf III
Universalas (1H5)** langų
pakelejų: priekis - keitimo
instrukcija

PANAŠI VAIZDO PAMOKA



Šiame vaizdo įrašė rodoma panašios autodalies keitimo procedūra kitoje transporto priemonėje.

Svarbu!

Ši keitimo veiksmų seka gali būti naudojama:

VW Golf III Universalas (1H5) 1.9 D, VW Golf III Universalas (1H5) 1.9 TD, VW Golf III Universalas (1H5) 1.4, VW Golf III Universalas (1H5) 1.8, VW Golf III Universalas (1H5) 2.0, VW Golf III Universalas (1H5) 1.9 TDI, VW Golf III Universalas (1H5) 1.6, VW Golf III Universalas (1H5) 1.9 SDI

Veiksmų seka gali šiek tiek skirtis, priklausomai nuo automobilio konstrukcijos ypatumų.

Ši pamoka gali būti naudojama atliekant panašios autodalies keitimą automobilyje:
VW Golf III Hatchback (1H1) 1.9 D

KEITIMAS: LANGŲ PAKELEJŲ – VW GOLF III
UNIVERSALAS (1H5). REIKIAMI ĮRANKIAI:



- Dinamometrinis raktas
- Torcinė galvutė nr. 10
- Reketinis raktas
- Kryžminis atsuktuvus
- Plastikinė svirtis demontavimui

Įsigyti įrankius

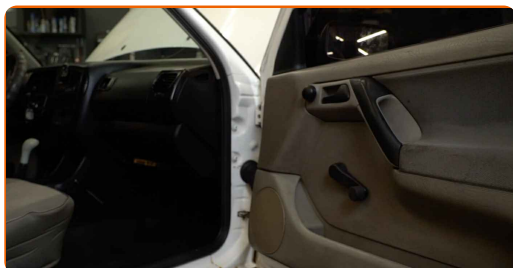
Keitimas: langų pakelejų – VW Golf III Universalas (1H5). AUTODOC rekomenduoja:

- Visus darbus atlikite su užgesintu varikliu.

KEITIMAS: LANGŲ PAKELEJŲ – VW GOLF III UNIVERSALAS (1H5). REKOMENDUOJAMA VEIKSMŲ SEKA:

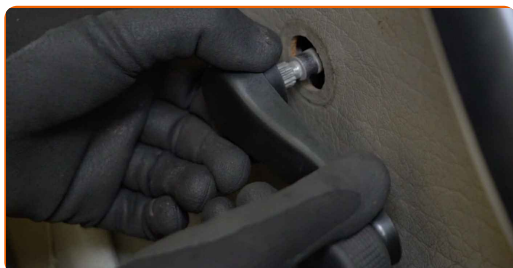
1

Atidarykite automobilio duris.



2

Nuimkite lango reguliavimo rankeną.

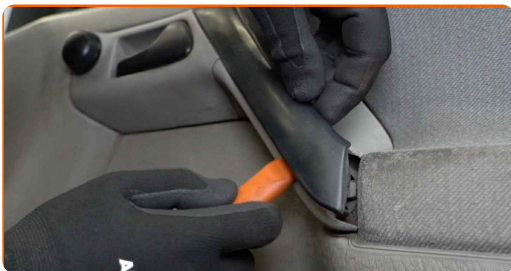


AUTODOC rekomenduoja:

- Keitimas: langų pakelejų – VW Golf III Universalas (1H5). Nenaudokite pernelyg daug jėgos demontuodami detalę, nes tai gali ją pažeisti.

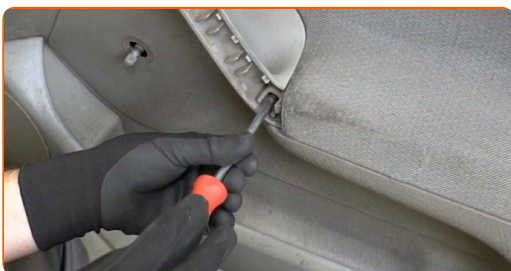
3

Nuimkite durų rankenos dekoratyvinę panelę. Naudokite ardymui plastikinius įrankius.



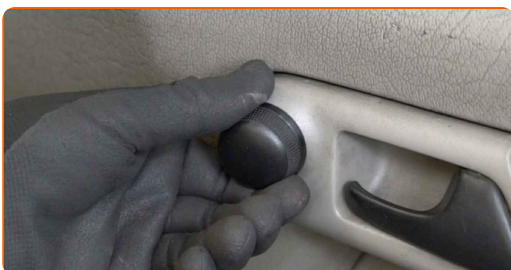
4

Atsukite durų rankenos tvirtinimus. Naudokite kryžminį atsuktuvą.



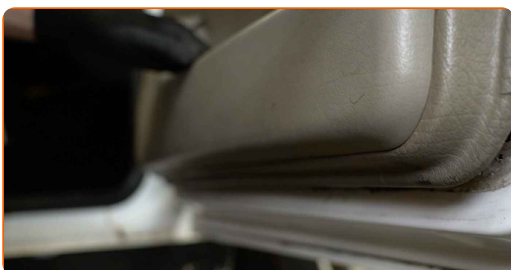
5

Nuimkite šoninio veidrodėlio reguliavimo rankenėlę.



6

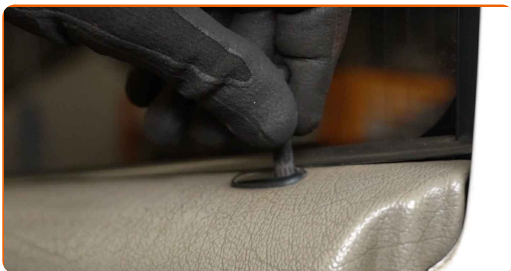
Atkabinkite durų panelę. Naudokite ardymui plastikinius įrankius.



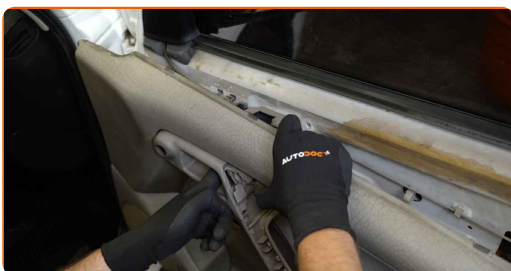
Keitimas: langų pakelejų – VW Golf III Universalas (1H5). Patarimas:

- Nenaudokite papildomos jėgos, norėdami nuimti detalę. Kitu atveju, ji gali būti pažeista.

7 Nuimkite centrinio užrakto mygtuką.



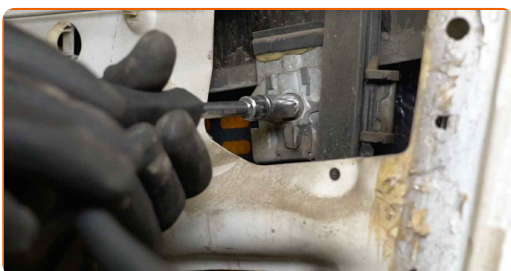
8 Išimkite durų panelę.



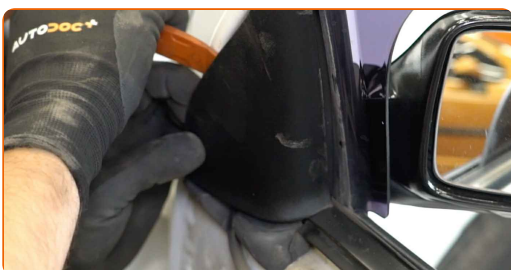
AUTODOC rekomenduoja:

- Keitimas: langų pakelejų – VW Golf III Universalas (1H5). Norėdami išvengti tvirtinimų pažeidimo montavimo metu, nenaudokite pernelyg daug jėgos.

9 Atsukite lango stiklo tvirtinimus. Naudokite torcinę galvutę Nr. 10. Naudokite terkšlinį raktą.



10 Nuimkite šoninio veidrodėlio apdailos panelę.



11

Šiek tiek pakelkite stiklą ir išimkite jį.

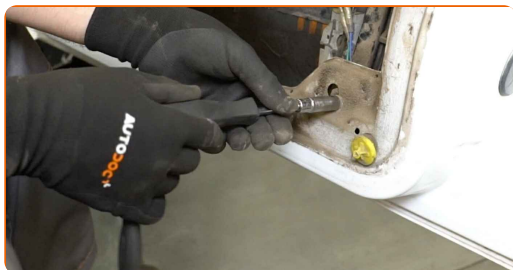


Keitimas: langų pakeleju – VW Golf III Universalas (1H5). Profesionalai rekomenduoja:

- Siekiant išvengti sužeidimų, laikykite stiklą, kai atliekate jo pakėlimą.
- Nenaudokite papildomos jėgos, norėdami nuimti detalę. Kitu atveju, ji gali būti pažeista.

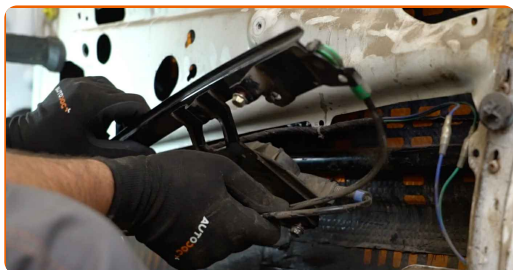
12

Atsukite lango reguliavimo mechanizmo tvirtinimus. Naudokite torcinę galvutę Nr. 10. Naudokite terkšlinį raktą.

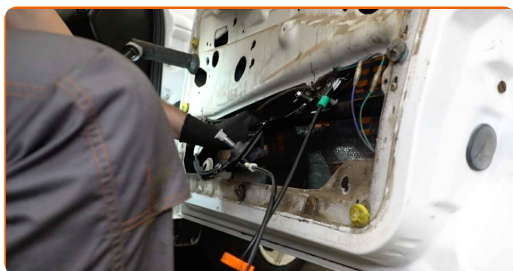


13

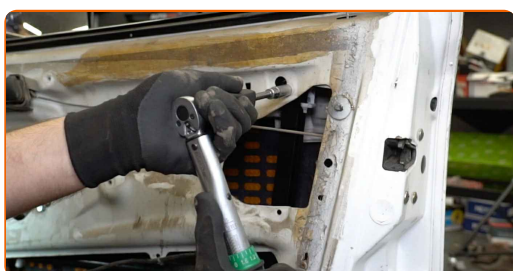
Išimkite lango reguliatoriaus mechanizmą.



14 Sumontuokite naują lango regulatoriaus mechanizmą.



15 Priveržkite lango reguliavimo mechanizmo tvirtinimus. Naudokite torcinę galvutę Nr. 10. Naudokite dinamometrinį raktą. Priveržimo jėga 10 Nm.



16 Uždėkite lango regulatoriaus rankeną.



17 Nustatykite lango reguliavimo mechanizmą į visiškai nuleistą padėtį.



18 Nuleiskite stiklą ir sumontuokite jį į montavimo vietą stiklo pakelėjo mechanizme.



Keitimas: langų pakelejų – VW Golf III Universalas (1H5). AUTODOC ekspertai rekomenduoja:

- Siekiant išvengti sužeidimų, laikykite stiklą, kai jį nuleidžiate.
- Nenaudokite per daug jėgos montavimo metu. Tai gali privesti prie detalės pažeidimo.

19 Priveržkite lango stiklo tvirtinimus. Naudokite torcinę galvutę Nr. 10. Naudokite dinamometrinių raktą. Priveržimo jėga 10 Nm.



20 Patikrinkite, ar lango reguliavimo mechanizmas veikia tinkamai.



21 Nuimkite lango reguliavimo rankeną.

22 Sumontuokite durų panelę atgal į vietą. Turi pasigirsti spragtelėjimas, kuris nurodo, kad detalė tinkamai įsitvirtino savo vietoje.

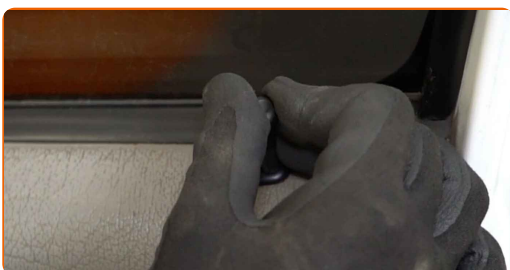


AUTODOC rekomenduoja:

- Keitimas: langų pakelejų – VW Golf III Universalas (1H5). Montavimo metu nenaudokite pernelyg daug jėgos. Tai gali pažeisti detalę.

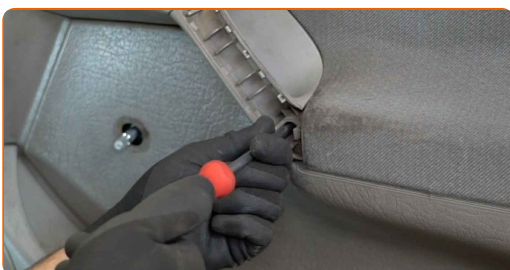
23

Uždėkite centrinio užrakto mygtuką.



24

Prisukite durų rankenos tvirtinimą. Naudokite kryžminį atsuktuvą.



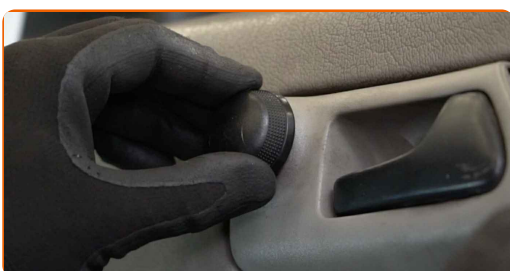
25

Uždėkite šoninio veidrodėlio apdailos panelę.



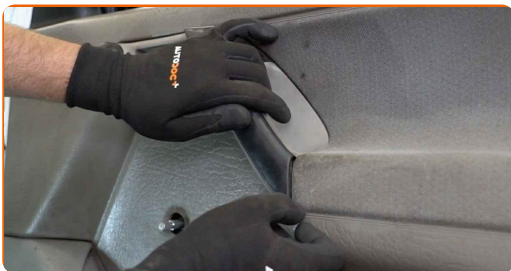
26

Uždėkite šoninio veidrodėlio reguliavimo rankeną.



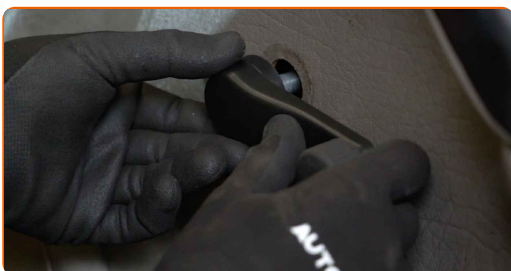
27

Uždėkite durų rankenos dekoratyvinę panelę.



28

Uždėkite lango reguliatoriaus rankeną.



29

Uždarykite automobilio duris.

GERAI PADIRBĖTA! **ŽIŪRĖTI DAUGIAU PAMOKŲ**

AUTODOC – KOKYBIŠKOS IR PRIEINAMOS AUTODALYS INTERNETU

MOBILIOJI PROGRAMĖLĖ AUTODOC: NAUDINGA IR PATOGU



+ AUTODOC

GET IT ON
Google Play

Download on the
App Store

Download

PLATUS AUTODALIŲ PASIRINKIMAS JŪSŲ AUTOMOBILIUI

LANGŲ PAKELEJŲ: PLATUS ASORTIMENTAS

i PASTABA APIE ATSAKOMYBĘ:

Dokumentuose pateikiami tik patarimai ir rekomendacijos, kurios gali būti jums naudingos atliekant remonto ir keitimo darbus. Įmonė „AUTODOC“ nėra atsakinga už remonto proceso metu patirtus nuostolius, traumas ir žalą turtui dėl neteisingo pateiktos informacijos naudojimo ir interpretavimo.

„AUTODOC“ nėra atsakingi už bet kokias galimas klaidas ir netikslumus šioje instrukcijoje. Pateikiama medžiaga yra skirta informaciniams tikslams ir negali pakeisti specialistų konsultacijos.

„AUTODOC“ nėra atsakingi už netinkamą ir traumas galintį sukelti remontinės įrangos, įrankių ir transporto priemonių dalių naudojimą. „AUTODOC“ primygtinai rekomenduoja būti atsargiems ir laikytis saugumo taisyklių atliekant bet kokius remonto ar keitimo darbus. Atsiminkite: žemos kokybės transporto priemonių dalių naudojimas negarantuoja reikiamo saugumo lygio kelyje.

© Copyright 2022 – visas turinys, ypač tekstai, nuotraukos ir grafika, yra apsaugoti autorių teisių. Visos teisės, įskaitant kopijavimą, redagavimą ir vertimą, priklauso „AUTODOC GmbH“.