



Kaip pakeisti **VW**
CRAFTER 30-50
plokščiadugnis /
važiuklė (2F_) kuro
filtras - keitimo instrukcija

PANAŠI VAIZDO PAMOKA



Šiame vaizdo įrašė rodoma panašios autodalies keitimo procedūra kitoje transporto priemonėje.

Svarbu!

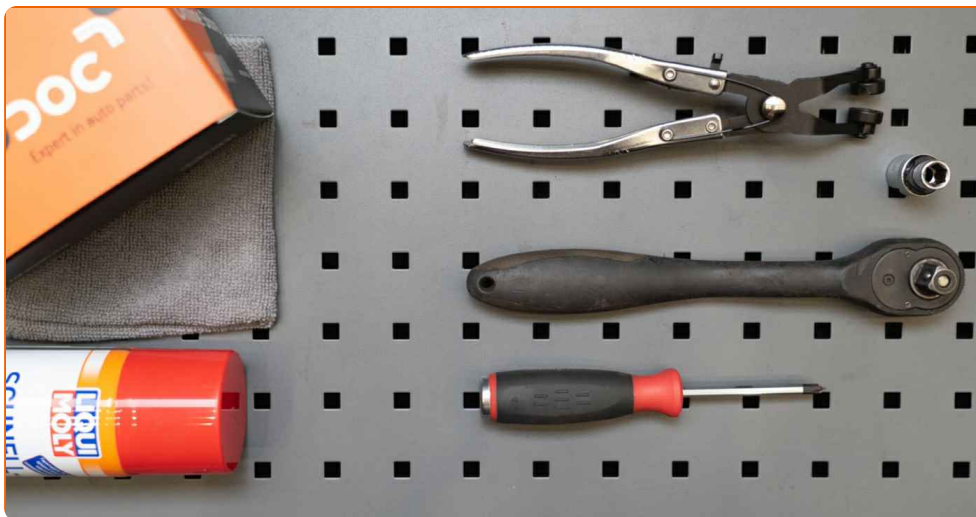
Ši keitimo veiksmų seka gali būti naudojama:

VW CRAFTER 30-50 plokščiadugnis / važiuoklė (2F_) 2.5 TDI

Veiksmų seka gali šiek tiek skirtis, priklausomai nuo automobilio konstrukcijos ypatumų.

Ši pamoka gali būti naudojama atliekant panašios autodalies keitimą automobilyje:
AUDI A4 Avant (8E5, B6) 1.9 TDI

**KEITIMAS: KURO FILTRO – VW CRAFTER 30-50
PLOKŠČIADUGNIS / VAŽIUOKLĖ (2F_). REIKIAMI
ĮRANKIAI:**



- Universalus purškiamasis skystis valymui.
- Torcinė galvutė nr. 10
- Replės aušinimo žarnų sąvaržoms
- Kryžminis atsuktuvus
- Plokščias Atsuktuvus
- Automobilio sparnų uždanqalas

Įsigyti įrankius

Keitimas: kuro filtro – VW CRAFTER 30-50 plokščiadugnis / važiuklė (2F_).
Patarimas iš AUTODOC:

- Įsitinkite, kad darbo aplinka yra pakankamai išvėdinama. Kuro garai yra nuodingi.
- Atkreipkite dėmesį: visi darbai automobilyje - VW CRAFTER 30-50 plokščiadugnis / važiuklė (2F_) - turi būti atliekami su užgesintu varikliu.

KEITIMĄ ATLIKITE TOKIA EILĖS TVARKA:

1 Atidarykite variklio dangtį.

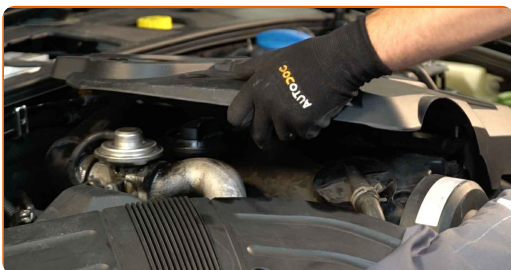
2 Naudokite apsauginį dėklą, kad nepažeistumėte automobilio dažų ir plastiko.

3 Nuimkite dekoratyvinio variklio dangtelio tvirtinimo kaiščius. Naudokite plokščią atsuktuvą.

4 Atsukite variklio dangčio veržles. Naudokite torcinę galvutę Nr. 10.



5 Nuimkite dekoratyvinį variklio dangtį.



Keitimas: kuro filtro – VW CRAFTER 30-50 plokščiadugnis / važiuoklė (2F_).
AUTODOC ekspertai rekomenduoja:

- Pakelkite dekoratyvinį variklio gaubtą vienu metu iš dviejų pusių.

6

Išvalykite kuro filtrą. Naudokite universalų valymo skystį.



7

Atlaisvinkite kuro filtro žarnų tvirtinimo apkabas. Naudokite reples aušinimo žarnų sąvaržoms.



8

Atjunkite vamzdelius nuo kuro filtro.



Keitimas: kuro filtro – VW CRAFTER 30-50 plokščiadugnis / važiuoklė (2F_).
Patarimas iš AUTODOC ekspertų:

- Būkite atsargūs! Kuras gali ištekėti iš filtro korpuso ir atvamzdžių.

9

Atlaisvinkite kuro filtro tvirtinimus. Naudokite kryžminį atsuktuvą.



10

Nuimkite kuro filtro vamzdžio fiksatorių.



11

Atjunkite vamzdį nuo kuro filtro.



12

Išimkite kuro filtrą. Įdėkite seną filtravimo elementą į talpą.



13

Sumontuokite naują kuro filtrą.

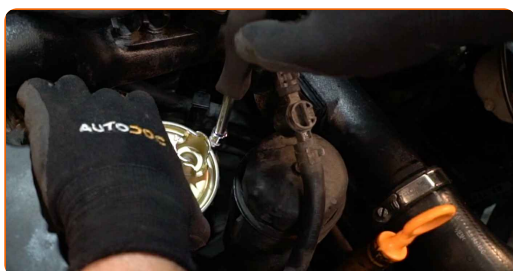


Keitimas: kuro filtro – VW CRAFTER 30-50 plokščiadugnis / važiuoklė (2F_).
Patarimas iš AUTODOC:

- Įsitinkite, kad kuro filtro padėtis yra teisinga. Atsižvelkite į kuro tekėjimo krypties žymėjimus.
- Montavimo metu stebėkite, kad dulkės ir purvas nepatektų į kuro filtro korpusą.
- VW CRAFTER 30-50 plokščiadugnis / važiuoklė (2F_) - Svarbu naudoti tik aukštos kokybės filtrus.

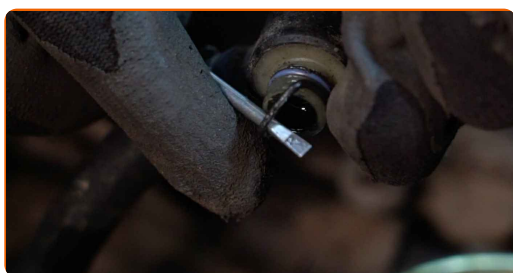
14

Priveržkite kuro filtro tvirtinimus. Naudokite kryžminį atsuktuvą.



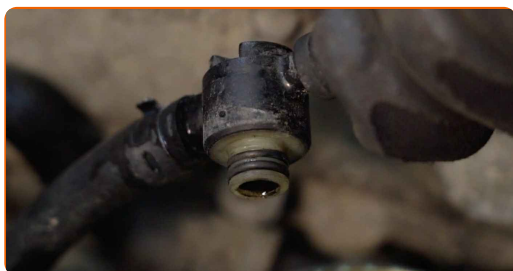
15

Nuimkite sandarinimo žiedus. Naudokite plokščią atsuktuvą.



16

Uždėkite naujus sandarinimo žiedus.



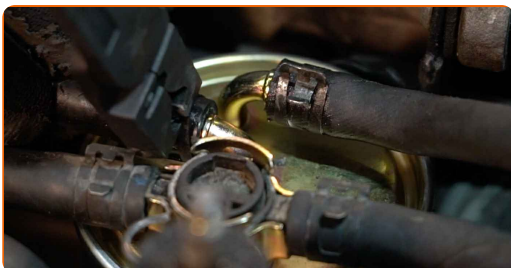
17 Pritvirtinkite vamzdį prie kuro filtro.



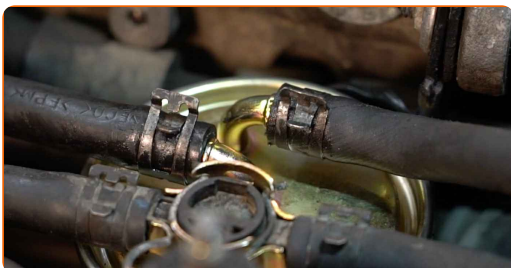
18 Uždėkite kuro filtro vamzdžio fiksatorių.



19 Prijunkite vamzdelius prie kuro filtro.



20 Priveržkite kuro filtro žarnų tvirtinimo apkašas. Naudokite reples aušinimo žarnų sąvaržoms.



21 Uždėkite dekoratyvinę variklio dangą ir ją pritvirtinkite.



Keitimas: kuro filtro – VW CRAFTER 30-50 plokščiadugnis / važiuoklė (2F_).
Patarimas iš AUTODOC ekspertų:

- Įsitinkite, kad variklio dangtis laikosi tvirtai. Jis turėtų būti uždėtas atsižvelgiant į pagrindines tvirtinimo detalių vietas.
- Montuodami detalę nenaudokite per didelės jėgos. Kitaip, galite sugadinti tvirtinimo elementą.

22

Įsukite variklio dangčio tvirtinimo detales. Naudokite torcinę galvutę Nr. 10.



23

Sumontuokite dekoratyvinio variklio dangtelio tvirtinimo kaiščius.

Keitimas: kuro filtro – VW CRAFTER 30-50 plokščiadugnis / važiuoklė (2F_).
Patarimas iš AUTODOC:

- Prieš pradėdami važiuoti, kelis kartus įjunkite ir išjunkite uždegimą. Tai būtina tam, kad kuro siurblys pripildytų sistemą kuru.

24

Kelioms minutėms paleiskite variklį. Tai būtina, kad galima būtų įsitikinti komponento veikimo korektiškumu.

25

Užgesinkite variklį.

26

Nuimkite apsauginį dėklą.

27

Uždarykite variklio dangtį.

Keitimas: kuro filtro – VW CRAFTER 30-50 plokščiadugnis / važiuoklė (2F_).
Patarimas:

- Kad apsaugotumėte aplinką nuo taršos, būtinai išmeskite panaudotus filtrus specialiuose surinkimo punktuose.

GERAI PADIRBĖTA! 

ŽIŪRĖTI DAUGIAU PAMOKŲ

AUTODOC – KOKYBIŠKOS IR PRIEINAMOS AUTODALYS INTERNETU

MOBILIOJI PROGRAMĖLĖ AUTODOC: NAUJINGA IR PATOGU



AUTODOC

GET IT ON
Google Play

Download on the
App Store

Download

PLATUS AUTODALIŲ PASIRINKIMAS JŪSŲ AUTOMOBILIUI

KURO FILTRO: PLATUS ASORTIMENTAS

i PASTABA APIE ATSAKOMYBĘ:

Dokumentuose pateikiami tik patarimai ir rekomendacijos, kurios gali būti jums naudingos atliekant remonto ir keitimo darbus. Įmonė „AUTODOC“ nėra atsakinga už remonto proceso metu patirtus nuostolius, traumas ir žalą turtui dėl neteisingo pateiktos informacijos naudojimo ir interpretavimo.

„AUTODOC“ nėra atsakingi už bet kokias galimas klaidas ir netikslumus šioje instrukcijoje. Pateikiama medžiaga yra skirta informaciniams tikslams ir negali pakeisti specialistų konsultacijos.

„AUTODOC“ nėra atsakingi už netinkamą ir traumas galintį sukelti remontinės įrangos, įrankių ir transporto priemonių dalių naudojimą. „AUTODOC“ primygtinai rekomenduoja būti atsargiems ir laikytis saugumo taisyklių atliekant bet kokius remonto ar keitimo darbus. Atsiminkite: žemos kokybės transporto priemonių dalių naudojimas negarantuoja reikiamo saugumo lygio kelyje.

© Copyright 2022 – visas turinys, ypač tekstai, nuotraukos ir grafika, yra apsaugoti autorių teisių. Visos teisės, įskaitant kopijavimą, redagavimą ir vertimą, priklauso „AUTODOC GmbH“.