



Kaip pakeisti **VW**  
**California T6 Bus (SGC,**  
**SGG, SHC)** amortizatorių:  
galas - keitimo instrukcija

## PANAŠI VAIZDO PAMOKA



Šiame vaizdo įrašė rodoma panašios autodalies keitimo procedūra kitoje transporto priemonėje.

### Svarbu!

Ši keitimo veiksmų seka gali būti naudojama:

VW California T6 Bus (SGC, SGG, SHC) 2.0 TDI, VW California T6 Bus (SGC, SGG, SHC) 2.0 TDI 4motion, VW California T6 Bus (SGC, SGG, SHC) 2.0 TSI, VW California T6 Bus (SGC, SGG, SHC) 2.0 TSI 4motion

Veiksmų seka gali šiek tiek skirtis, priklausomai nuo automobilio konstrukcijos ypatumų.

Ši pamoka gali būti naudojama atliekant panašios autodalies keitimą automobilyje:  
VW Multivan V (7HM, 7HN, 7HF, 7EF, 7EM, 7EN) 1.9 TDI

**KEITIMAS: AMORTIZATORIŲ – VW CALIFORNIA T6 BUS  
(SGC, SGG, SHC). REIKALINGI ĮRANKIAI:**



- Vielinis šepetys
- WD-40 purškalas
- Stabdžių sistemos valiklis
- Keraminis tepalas
- Varinis tepalas
- Dinamometrinis raktas
- Kombinuotas veržliaraktis Nr. 21
- Torcinė galvutė nr. 18
- Torcinė galvutė nr. 21
- Smūginė ratų galvutė Nr. 19
- Reketinis raktas
- Hidraulinis keltuvas
- Rato atrama

**Įsigyti įrankius**

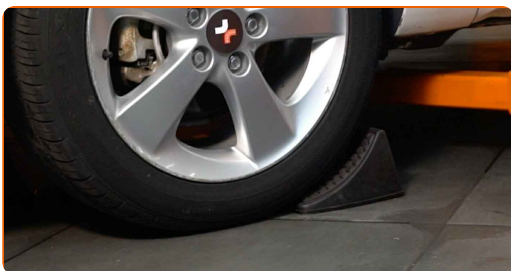
Keitimas: amortizatorių – VW California T6 Bus (SGC, SGG, SHC). AUTODOC ekspertai rekomenduoja:

- Abu galinės pakabos amortizatorius keiskite vienu metu.
- Veiksmų seka keičiant kairį ir dešinį galinės pakabos amortizatorius yra vienoda.
- Atkreipkite dėmesį: visi darbai automobilyje - VW California T6 Bus (SGC, SGG, SHC) - turi būti atliekami su užgesintu varikliu.

## KEITIMĄ ATLIKITE TOKIA EILĖS TVARKA:

1

Įdėkite pleištus po ratais.



2

Atlaisvinkite rato tvirtinimo varžtus. Naudokite specialią galvutę ratų varžtams Nr. 19



3

Pakelkite galinę automobilio dalį ir užtvirtinkite atramomis.

4

Atsukite rato tvirtinimo varžtus.



**AUTODOC rekomenduoja:**

- Įspėjimas! Siekiant išvengti sužeidimų, laikykite ratą, kai atsukinėjate tvirtinimo varžtus automobilyje VW California T6 Bus (SGC, SGG, SHC).

5

Nuimkite ratą.



6

Išvalykite amortizatoriaus tvirtinimus. Naudokite vielinį šepetį. Naudokite purškalą WD-40.



7

Atsukite apatinį amortizatoriaus tvirtinimą. Naudokite kombinuotą veržliaraktį Nr. 21. Naudokite torcinę galvutę Nr. 21. Naudokite terkšlinį raktą.



8

Paremkite svirtį. Naudokite hidraulinį pakelėją.



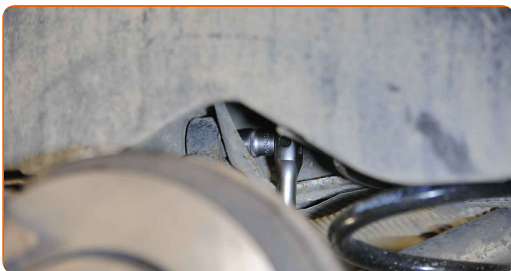
9

Nuimkite tvirtinimo varžtą.



10

Atsukite viršutinį amortizatoriaus tvirtinimą. Naudokite torcinę galvutę Nr. 18. Naudokite terkšlinį raktą.



11

Nuimkite tvirtinimo varžtą.

### AUTODOC rekomenduoja:

- Svarbu! Laikykite amortizatorių, kai atsukinėjate tvirtinimo varžtus - VW California T6 Bus (SGC, SGG, SHC).

**12** Išimkite amortizatorių.



**13** Išvalykite amortizatoriaus montavimo vietą. Naudokite vielinį šepetį. Naudokite purškalą WD-40.



Keitimas: amortizatorių – VW California T6 Bus (SGC, SGG, SHC). Patarimas iš AUTODOC:

- Prieš montuodami naują amortizatorių, būtinai 3-5 kartus prastumkite jį rankiniu būdu.

**14** Įdėkite naują amortizatorių į rato arką ir pritvirtinkite jį.



**15** Priveržkite tvirtinimo varžtus.





**AUTODOC rekomenduoja:**

- Svarbu! Laikykite amortizatorių, kai prisukinėjate tvirtinimo varžtus - VW California T6 Bus (SGC, SGG, SHC).
- Norint tinkamai priveržti tvirtinimus, reikia pakelti pakabos elementus iki darbinės padėties.

**16**

Priveržkite viršutinį amortizatoriaus tvirtinimą. Naudokite torcinę galvutę Nr. 18. Naudokite dinamometrinių raktą. Priveržimo jėga 80 Nm.+90°

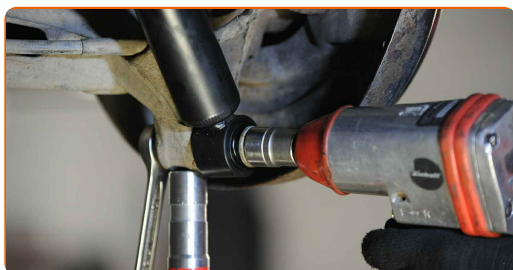


**AUTODOC rekomenduoja:**

- Svarbu! Būtinai naudokite naujas tvirtinimo detales.

**17**

Priveržkite apatinį amortizatoriaus tvirtinimą. Naudokite kombinuotą veržliaraktį Nr. 21. Naudokite torcinę galvutę Nr. 21. Naudokite dinamometrinių raktą. Priveržimo jėga 120 Nm.+90°





**AUTODOC rekomenduoja:**

- Svarbu! Būtinai naudokite naujas tvirtinimo detales.

**18**

Išimkite atramą iš po svirties.



**AUTODOC rekomenduoja:**

- Keitimas: amortizatorių – VW California T6 Bus (SGC, SGG, SHC). Palengva nuleiskite hidraulinį keltuvaž, be trūkčiojimų, kad išvengtumėte komponentų ir mechanizmų pažeidimų.

**19**

Priveržkite amortizatoriaus tvirtinimo elementus. Naudokite varinį tepalą.

**20**

Išvalykite ratlankio montavimo vietą. Naudokite vielinį šepetį.

**21**

Apdorokite stabdžių disko paviršių, kuris liečiasi su ratlankiu. Naudokite keraminį tepalą.



22

Išvalykite stabdžių disko paviršių. Naudokite stabdžių sistemos valiklį.



**AUTODOC rekomenduoja:**

- Keitimas: amortizatorių – VW California T6 Bus (SGC, SGG, SHC). Panaudoję purškalą, palaukite kelias minutes.

23

Uždėkite ratą.



**AUTODOC rekomenduoja:**

- [spėjimas! Siekiant išvengti sužeidimų, laikykite ratą, kai prisukinėjate tvirtinimo varžtus automobilyje VW California T6 Bus (SGC, SGG, SHC).

24

Priveržkite rato tvirtinimo varžtus. Naudokite specialią galvutę ratų varžtams Nr. 19



25

Nuleiskite automobilį ir, kryžmine tvarka, priveržkite ratų tvirtinimo varžtus. Naudokite specialią galvutę ratų varžtams Nr. 19 Naudokite dinamometrinį raktą. Priveržimo jėga 180 Nm.



26

Išimkite kėlimo įrenginius ir pleištus po ratais.



**GERAI PADIRBĖTA!** 

**ŽIŪRĖTI DAUGIAU PAMOKŲ**

## AUTODOC – KOKYBIŠKOS IR PRIEINAMOS AUTODALYS INTERNETU

MOBILIOJI PROGRAMĖLĖ AUTODOC: NAUDINGA IR PATOGU



**AUTODOC**

GET IT ON  
**Google Play**

Download on the  
**App Store**

**Download**

**PLATUS AUTODALIŲ PASIRINKIMAS JŪSŲ AUTOMOBILIUI**

**AMORTIZATORIŲ: PLATUS ASORTIMENTAS**

### **i PASTABA APIE ATSAKOMYBĘ:**

Dokumentuose pateikiami tik patarimai ir rekomendacijos, kurios gali būti jums naudingos atliekant remonto ir keitimo darbus. Įmonė „AUTODOC“ nėra atsakinga už remonto proceso metu patirtus nuostolius, traumas ir žalą turtui dėl neteisingo pateiktos informacijos naudojimo ir interpretavimo.

„AUTODOC“ nėra atsakingi už bet kokias galimas klaidas ir netikslumus šioje instrukcijoje. Pateikiama medžiaga yra skirta informaciniams tikslams ir negali pakeisti specialistų konsultacijos.

„AUTODOC“ nėra atsakingi už netinkamą ir traumas galintį sukelti remontinės įrangos, įrankių ir transporto priemonių dalių naudojimą. „AUTODOC“ primygtinai rekomenduoja būti atsargiems ir laikytis saugumo taisyklių atliekant bet kokius remonto ar keitimo darbus. Atsiminkite: žemos kokybės transporto priemonių dalių naudojimas negarantuoja reikiamo saugumo lygio kelyje.

© Copyright 2023 – visas turinys, ypač tekstai, nuotraukos ir grafika, yra apsaugoti autorių teisių. Visos teisės, įskaitant kopijavimą, redagavimą ir vertimą, priklauso „AUTODOC SE“.