



Kaip pakeisti **VW**
California T6 Bus (SGC,
SGG, SHC) salono filtro -
keitimo instrukcija

PANAŠI VAIZDO PAMOKA



Šiame vaizdo įrašė rodoma panašios autodalių keitimo procedūra kitoje transporto priemonėje.

Svarbu!

Ši keitimo veiksmų seka gali būti naudojama:

VW California T6 Bus (SGC, SGG, SHC) 2.0 TDI, VW California T6 Bus (SGC, SGG, SHC) 2.0 TDI 4motion, VW California T6 Bus (SGC, SGG, SHC) 2.0 TSI, VW California T6 Bus (SGC, SGG, SHC) 2.0 TSI 4motion

Veiksmų seka gali šiek tiek skirtis, priklausomai nuo automobilio konstrukcijos ypatumų.

Ši pamoka gali būti naudojama atliekant panašios autodalių keitimą automobilyje:
VW Multivan V (7HM, 7HN, 7HF, 7EF, 7EM, 7EN) 1.9 TDI

**KEITIMAS: SALONO FILTRO – VW CALIFORNIA T6 BUS
(SGC, SGG, SHC). REIKALINGI ĮRANKIAI:**



- Torcinė galvutė nr. 7
- Reketinis raktas
- Torx antgalis T20

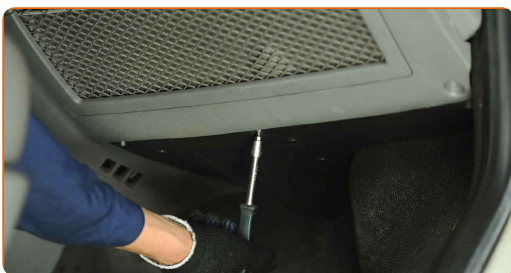
Įsigyti įrankius

Keitimas: salono filtro – VW California T6 Bus (SGC, SGG, SHC). Patarimas iš AUTODOC ekspertų:

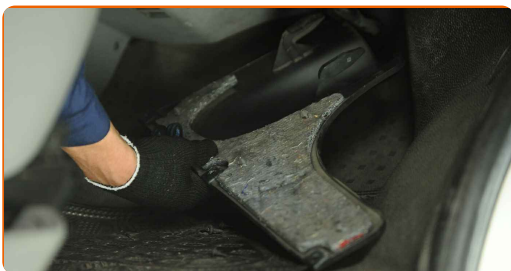
- Salono filtrą keiskite ne rečiau kaip 1 kartą per pusę metų, pavasario ir rudens sezonų pradžioje.
- Laikykitės autodalies eksploataavimo terminų, rekomendacijų ir reikalavimų, kuriuos pateikia gamintojas.
- Jeigu į saloną patenkančio oro srautas staiga sumažėjo, filtrą pakeiskite anksčiau, negu numatyta techninės priežiūros plane.
- Atkreipkite dėmesį: visi darbai automobilyje - VW California T6 Bus (SGC, SGG, SHC) - turi būti atliekami su užgesintu varikliu.

KEITIMĄ ATLIKITE TOKIA EILĖS TVARKA:

- 1** Atsukite keleivio pusės daiktadėžės panelės tvirtinimo elementus. Naudokite Torx T 20. Naudokite terkšlinį raktą.



- 2** Nuimkite apsauginį dangtelį po daiktadėže.



3 Atsukite salono filtro dangtelio tvirtinimo elementus. Naudokite torcinę galvutę Nr. 7. Naudokite terkšlinį raktą.



4 Nuimkite salono filtro korpuso dangtelį.



5 Išimkite salono filtrą.



Keitimas: salono filtro – VW California T6 Bus (SGC, SGG, SHC). Patarimas:

- Nebandykite išvalyti ir pakartotinai naudoti filtro - tai paveiks į saloną patenkančio oro valymo kokybę.

6 Įdėkite salono filtrą į montavimo vietą.



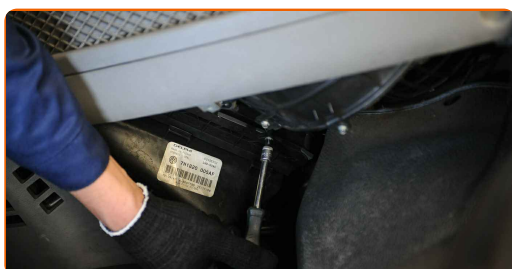
Keitimas: salono filtro – VW California T6 Bus (SGC, SGG, SHC). AUTODOC rekomenduoja:

- Atkreipkite dėmesį į oro srauto krypties žymėjimą ant filtro.
- Stebėkite, kad filtruojantis elementas būtų įdėtas teisingai. Neleiskite jam pakrypti.
- Dėmesio! Naudokite kokybiškus komponentus. VW California T6 Bus (SGC, SGG, SHC)

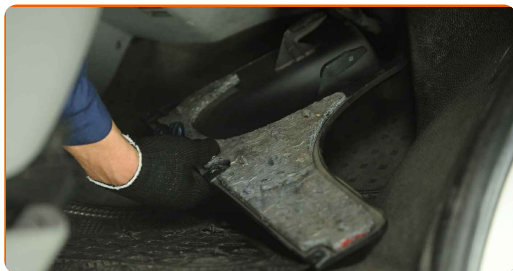
7 Uždėkite salono filtro korpuso dangtelį.



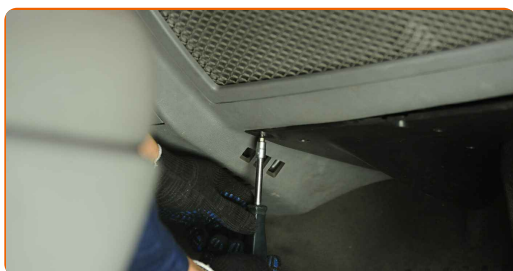
8 Įsukite salono filtro dangtelio tvirtinimo elementus. Naudokite torcinę galvutę Nr. 7. Naudokite terkšlinį raktą.



9 Uždėkite apsauginį dangtelį po daiktadėže ir jį užfiksuokite.



10 Prisukite keleivio pusės daiktadėžės panelės tvirtinimo elementus. Naudokite Torx T 20. Naudokite terkšlinį raktą.



AUTODOC rekomenduoja:

- Keitimas: salono filtro – VW California T6 Bus (SGC, SGG, SHC). Montavimo metu nenaudokite pernelyg daug jėgos. Tai gali pažeisti tvirtinimus.

11 Ijunkite degimą.

12 Ijunkite oro kondicionavimo sistemą. Tai būtina, kad galima būtų įsitikinti komponento veikimo korektiškumu.

13 Išjunkite degimą.

GERAI PADIRBĖTA! 

ŽIŪRĖTI DAUGIAU PAMOKŲ

AUTODOC – KOKYBIŠKOS IR PRIEINAMOS AUTODALYS INTERNETU

MOBILIOJI PROGRAMĖLĖ AUTODOC: NAUJINGA IR PATOGU



+ AUTODOC

GET IT ON
Google Play

Download on the
App Store

Download

PLATUS AUTODALIŲ PASIRINKIMAS JŪSŲ AUTOMOBILIUI

SALONO FILTRO: PLATUS ASORTIMENTAS

i PASTABA APIE ATSAKOMYBĘ:

Dokumentuose pateikiami tik patarimai ir rekomendacijos, kurios gali būti jums naudingos atliekant remonto ir keitimo darbus. Įmonė „AUTODOC“ nėra atsakinga už remonto proceso metu patirtus nuostolius, traumas ir žalą turtui dėl neteisingo pateiktos informacijos naudojimo ir interpretavimo.

„AUTODOC“ nėra atsakingi už bet kokias galimas klaidas ir netikslumus šioje instrukcijoje. Pateikiama medžiaga yra skirta informaciniams tikslams ir negali pakeisti specialistų konsultacijos.

„AUTODOC“ nėra atsakingi už netinkamą ir traumas galintį sukelti remontinės įrangos, įrankių ir transporto priemonių dalių naudojimą. „AUTODOC“ primygtinai rekomenduoja būti atsargiems ir laikytis saugumo taisyklių atliekant bet kokius remonto ar keitimo darbus. Atsiminkite: žemos kokybės transporto priemonių dalių naudojimas negarantuoja reikiamo saugumo lygio kelyje.

© Copyright 2023 – visas turinys, ypač tekstai, nuotraukos ir grafika, yra apsaugoti autorių teisių. Visos teisės, įskaitant kopijavimą, redagavimą ir vertimą, priklauso „AUTODOC SE“.