



Kaip pakeisti **VW Caddy
III Van (2KA, 2KH, 2CA,
2CH)** valytuvų: galas -
keitimo instrukcija

PANAŠI VAIZDO PAMOKA



Šiame vaizdo įrašė rodoma panašios autodalies keitimo procedūra kitoje transporto priemonėje.

Svarbu!

Ši keitimo veiksmų seka gali būti naudojama:

VW Caddy III Van (2KA, 2KH, 2CA, 2CH) 1.9 TDI 4motion, VW Caddy III Van (2KA, 2KH, 2CA, 2CH) 1.6 BiFuel, VW Caddy III Van (2KA, 2KH, 2CA, 2CH) 2.0 TDI 4motion, VW Caddy III Van (2KA, 2KH, 2CA, 2CH) 2.0 TDI, VW Caddy III Van (2KA, 2KH, 2CA, 2CH) 2.0 TDI 16V 4motion, VW Caddy III Van (2KA, 2KH, 2CA, 2CH) 1.4, VW Caddy III Van (2KA, 2KH, 2CA, 2CH) 1.6, VW Caddy III Van (2KA, 2KH, 2CA, 2CH) 2.0 SDI, VW Caddy III Van (2KA, 2KH, 2CA, 2CH) 1.9 TDI, VW Caddy III Van (2KA, 2KH, 2CA, 2CH) 2.0 EcoFuel, VW Caddy III Van (2KA, 2KH, 2CA, 2CH) 1.2 TSI, VW Caddy III Van (2KA, 2KH, 2CA, 2CH) 1.6 TDI, VW Caddy III Van (2KA, 2KH, 2CA, 2CH) 2.0 TDI 16V

Veiksmų seka gali šiek tiek skirtis, priklausomai nuo automobilio konstrukcijos ypatumų.

Ši pamoka gali būti naudojama atliekant panašios autodalies keitimą automobilyje:
VW Caddy III Universalas (2KB, 2KJ, 2CB, 2CJ) 1.4

KEITIMAS: VALYTUVŲ – VW CADDY III VAN (2KA, 2KH,
2CA, 2CH). ĮRANKIAI, KURIŲ GALI PIREIKTI:



- Plokščias Atsuktuvas

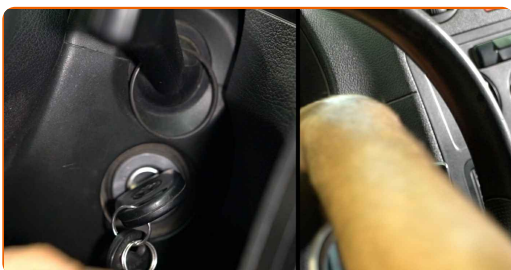
Įsigyti įrankius

Keitimas: valytuvų – VW Caddy III Van (2KA, 2KH, 2CA, 2CH). AUTODOC rekomenduoja:

- Atkreipkite dėmesį: visi darbai automobilyje - VW Caddy III Van (2KA, 2KH, 2CA, 2CH) - turi būti atliekami su užgesintu varikliu.

KEITIMĄ ATLIKITE TOKIA EILĖS TVARKA:

- 1 Įjunkite degimą. Pastumkite stiklų valymo sistemos svirtelę į apatinę padėtį.



- 2 Išjunkite degimą. Aptarnavimo režime, valytuvai užims padėtį viršuje.

- 3 Paruoškite naujus valytuvus.



- 4 Iki galo atitraukite valytuvo svirtį nuo stiklo.



5

Paspauskite ant fiksatoriaus. Nuimkite šepetėlį nuo svirties.

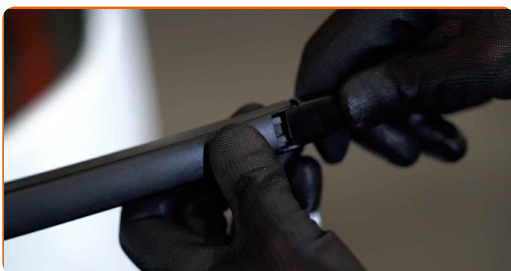


Keitimas: valytuvų – VW Caddy III Van (2KA, 2KH, 2CA, 2CH). Patarimas:

- Stebėkite, kad keičiant šepetėlį spyruoklinė svirtis neatsitrenktų į stiklą.

6

Uždėkite naują valytuvo šepetėlį ir atsargiai prispauskite svirtį prie stiklo.



AUTODOC rekomenduoja:

- Neimkite valytuvo šepetėlio už darbinį guminį paviršių, kad nepažeistumėte grafito sluoksnio.

7

Ijunkite degimą. Pastumkite stiklų valymo sistemos svirtelę į apatinę padėtį. Taip jūs pakeisite valytuvų aptarnavimo režimą į darbinį.



Keitimas: valytuvų – VW Caddy III Van (2KA, 2KH, 2CA, 2CH). Patarimas iš AUTODOC ekspertų:

- Įsitinkite, kad valytuvo guma visu savo ilgiu priglunda prie stiklo.

GERAI PADIRBĖTA! 

ŽIŪRĖTI DAUGIAU PAMOKŲ

AUTODOC – KOKYBIŠKOS IR PRIEINAMOS AUTODALYS INTERNETU

MOBILIOJI PROGRAMĖLĖ AUTODOC: NAUDINGA IR PATOGU



+ AUTODOC

GET IT ON
Google Play

Download on the
App Store

Download

PLATUS AUTODALIŲ PASIRINKIMAS JŪSŲ AUTOMOBILIUI

VALYTUVŲ: PLATUS ASORTIMENTAS

i PASTABA APIE ATSAKOMYBĘ:

Dokumentuose pateikiami tik patarimai ir rekomendacijos, kurios gali būti jums naudingos atliekant remonto ir keitimo darbus. Įmonė „AUTODOC“ nėra atsakinga už remonto proceso metu patirtus nuostolius, traumas ir žalą turtui dėl neteisingo pateiktos informacijos naudojimo ir interpretavimo.

„AUTODOC“ nėra atsakingi už bet kokias galimas klaidas ir netikslumus šioje instrukcijoje. Pateikiama medžiaga yra skirta informaciniams tikslams ir negali pakeisti specialistų konsultacijos.

„AUTODOC“ nėra atsakingi už netinkamą ir traumas galintį sukelti remontinės įrangos, įrankių ir transporto priemonių dalių naudojimą. „AUTODOC“ primygtinai rekomenduoja būti atsargiems ir laikytis saugumo taisyklių atliekant bet kokius remonto ar keitimo darbus. Atsiminkite: žemos kokybės transporto priemonių dalių naudojimas negarantuoja reikiamo saugumo lygio kelyje.

© Copyright 2023 – visas turinys, ypač tekstai, nuotraukos ir grafika, yra apsaugoti autorių teisių. Visos teisės, įskaitant kopijavimą, redagavimą ir vertimą, priklauso „AUTODOC SE“.