



Kaip pakeisti **VW Caddy**
3 Kombi salono filtro -
keitimo instrukcija

VAIZDO PAMOKA

 **Svarbu!**

Ši keitimo veiksmų seka gali būti naudojama:

VW Passat Sedanas (362) 1.4 TSI, VW Passat Sedanas (362) 1.8 TSI, VW Passat Sedanas (362) 2.0 TSI, VW Passat Sedanas (362) 1.6 TDI, VW Passat Sedanas (362) 2.0 TDI, VW Passat Sedanas (362) 2.0 TDI 4motion, VW Passat Sedanas (362) 1.4 TSI EcoFuel, VW Passat Variant (365) 1.4 TSI, VW Passat Variant (365) 1.8 TSI, VW Passat Variant (365) 1.6 TDI, VW Passat Variant (365) 2.0 TSI, VW Passat Variant (365) 2.0 TDI, VW Passat Variant (365) 2.0 TDI 4motion, VW Passat Variant (365) 1.4 TSI EcoFuel, VW TOURAN (1T3) 1.2 TSI, (+ 277)

Veiksmų seka gali šiek tiek skirtis, priklausomai nuo automobilio konstrukcijos ypatumų.

KEITIMAS: SALONO FILTRO – VW CADDY 3 KOMBI.
ĮRANKIAI, KURIŲ GALI PIREIKTI:



- Plastikinė svirtis demontavimui

[ĮSIGYTI ĮRANKIUS](#)

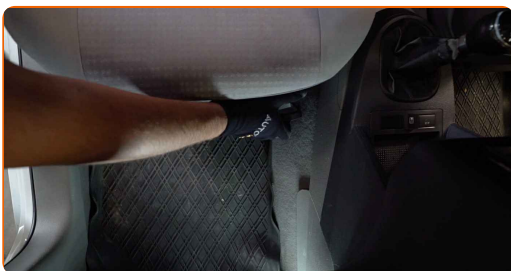
Keitimas: salono filtro – VW Caddy 3 Kombi. Profesionalai rekomenduoja:

- Salono filtrą keiskite ne rečiau kaip 1 kartą per pusę metų, pavasario ir rudens sezonų pradžioje.
- Laikykitės autodalies eksploataavimo terminų, rekomendacijų ir reikalavimų, kuriuos pateikia gamintojas.
- Jeigu į saloną patenkančio oro srautas staiga sumažėjo, filtrą pakeiskite anksčiau, negu numatyta techninės priežiūros plane.
- Kai kuriuose automobiliuose, salono šildytuvas sumontuotas keleivio pusėje.
- Atkreipkite dėmesį: visi darbai automobilyje - VW Caddy 3 Kombi - turi būti atliekami su užgesintu varikliu.

KEITIMĄ ATLIKITE TOKIA EILĖS TVARKA:

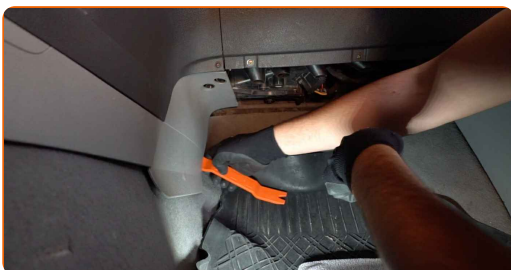
1

Pilnai atstumkite sėdynę iki galo.



2

Pakelkite, atsargiai išlaisvinkite nuo tvirtinimo detalių ir nuimkite keleivio pusėje esančią šoninę apdailos detalę. Naudokite ardymui plastikinius įrankius.



3

Užtieskite saloną užklotu, kad apsaugotumėte salono vidų nuo purvo ir dulkių.



4

Nuimkite salono filtro korpuso dangtelį.



5

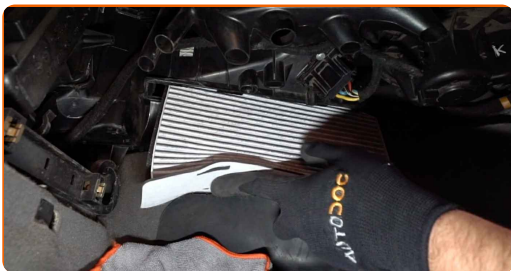
Išimkite salono filtrą.



Keitimas: salono filtro – VW Caddy 3 Kombi. AUTODOC rekomenduoja:

- Nebandykite išvalyti ir pakartotinai naudoti filtro - tai paveiks į saloną patenkančio oro valymo kokybę.

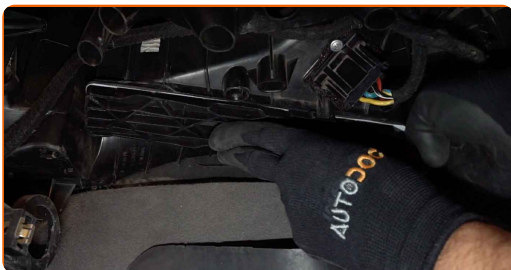
6 Įdėkite naują salono filtrą, vadovaudamiesi žymėjimais.



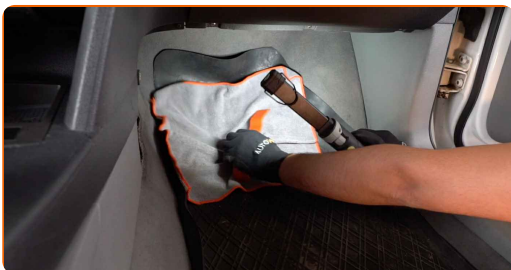
AUTODOC rekomenduoja:

- Atkreipkite dėmesį į oro srauto krypties žymėjimą ant filtro.
- Keitimas: salono filtro – VW Caddy 3 Kombi. Įsitinkinkite, kad teisingai įdėjote filtravimo elementą. Neleiskite įvykti poslinkiui.

7 Uždėkite salono filtro korpuso dangtelį. Turi pasigirsti spragtelėjimas, kuris nurodo, kad detalė tinkamai įsitvirtino savo vietoje.



8 Nuimkite audinį.



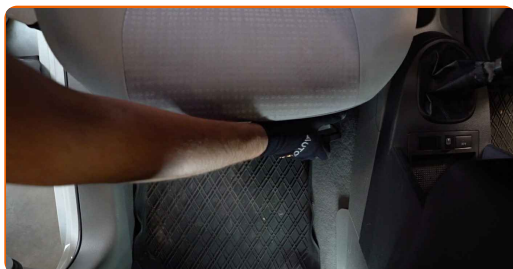
9 Įdėkite šoninį apdailos elementą. Įstatykite detalę naudodami kreipiančiuosius ir užfiksuokite tvirtinimo detales.



Keitimas: salono filtro – VW Caddy 3 Kombi. Patarimas:

- Montuodami detalę nenaudokite per didelės jėgos. Kitaip, galite sugadinti tvirtinimo elementą.

10 Gražinkite keleivio kėdę į buvusią padėtį.



GERAI PADIRBĖTA! 

ŽIŪRĖTI DAUGIAU PAMOKŲ

AUTODOC – KOKYBIŠKOS IR PRIEINAMOS AUTODALYS INTERNETU

MOBILIOJI PROGRAMĖLĖ AUTODOC: NAUDINGA IR PATOGU



The image shows two smartphones displaying the Autodoc mobile application. The phone on the left shows a search bar with the text '2-1 Pritische (901, 902) 208 CDI (82 PS, Bj ab ... 2.4 d engine)', a search prompt 'Search by item, by part number, by OEM', and a 'TODAY'S OFFERS' section featuring a tire and a filter. Below this is a 'DAILY CHECK' section and a 'CATEGORIES' list with items like 'Axel Mountin Steering Whe' and 'Spark, Gl Ignit'. The phone on the right shows a grid of various automotive parts. To the right of the phones is the Autodoc logo and three dark blue buttons: 'GET IT ON Google Play', 'Download on the App Store', and 'Download'.

PLATUS AUTODALIŲ PASIRINKIMAS JŪSŲ AUTOMOBILIUI

ĮSIGYKITE VW AUTODALIS

SALONO FILTRO: PLATUS ASORTIMENTAS

IŠSIRINKITE AUTODALIS VW CADDY 3 KOMBI

VW SALONO FILTRO: ĮSIGYKITE DABAR

**VW CADDY 3 KOMBI SALONO FILTRO: ĮSIGYTI GEROMIS
SĄLYGOMIS**

ⓘ PASTABA APIE ATSAKOMYBĘ:

Dokumentuose pateikiami tik patarimai ir rekomendacijos, kurios gali būti jums naudingos atliekant remonto ir keitimo darbus. Įmonė „AUTODOC“ nėra atsakinga už remonto proceso metu patirtus nuostolius, traumas ir žalą turtui dėl neteisingo pateiktos informacijos naudojimo ir interpretavimo.

„AUTODOC“ nėra atsakingi už bet kokias galimas klaidas ir netikslumus šioje instrukcijoje. Pateikiama medžiaga yra skirta informaciniams tikslams ir negali pakeisti specialistų konsultacijos.

„AUTODOC“ nėra atsakingi už netinkamą ir traumas galintį sukelti remontinės įrangos, įrankių ir transporto priemonių dalių naudojimą. „AUTODOC“ primygtinai rekomenduoja būti atsargiems ir laikytis saugumo taisyklių atliekant bet kokius remonto ar keitimo darbus. Atsiminkite: žemos kokybės transporto priemonių dalių naudojimas negarantuoja reikiamo saugumo lygio kelyje.

© Copyright 2023 – visas turinys, ypač tekstai, nuotraukos ir grafika, yra apsaugoti autorių teisių. Visos teisės, įskaitant kopijavimą, redagavimą ir vertimą, priklauso „AUTODOC SE“.