



Kaip pakeisti **VW Bora
Variant (1J6)** atraminio
guolio: galas - keitimo
instrukcija

PANAŠI VAIZDO PAMOKA



Šiame vaizdo įrašė rodoma panašios autodalies keitimo procedūra kitoje transporto priemonėje.

Svarbu!

Ši keitimo veiksmų seka gali būti naudojama:

VW Bora Variant (1J6) 2.0, VW Bora Variant (1J6) 1.9 TDI, VW Bora Variant (1J6) 1.6, VW Bora Variant (1J6) 1.6 16V, VW Bora Variant (1J6) 2.3 V5, VW Bora Variant (1J6) 1.8 T

Veiksmų seka gali šiek tiek skirtis, priklausomai nuo automobilio konstrukcijos ypatumų.

Ši pamoka gali būti naudojama atliekant panašios autodalies keitimą automobilyje:
SEAT Ibiza III Hatchback (6L) 1.4 16V

KEITIMAS: ATRAMINIO GUOLIO – VW BORA VARIANT (1J6). REIKIAMŲ ĮRANKIŲ SĄRAŠAS:



- Vielinis šepetys
- WD-40 purškalas
- Varinis tepalas
- Dinamometrinis raktas
- Kombinuotas veržliaraktis Nr. 16
- Torcinė galvutė nr. 16
- Smūginė ratų galvutė Nr. 17
- Reketinis raktas
- Antgalis-galvutė amortizatoriui Nr. DD6
- Spaustuvai
- Hidraulinis keltuvas
- Rato atrama

Įsigyti įrankius

Keitimas: atraminio guolio – VW Bora Variant (1J6). Patarimas iš AUTODOC ekspertų:

- Pakeitimo procedūra tokia pati, kaip ir montuojant galinės pakabos dešinį ir kairį amortizatorius.
- Abu galinių amortizatorių laikikliai turi būti pakeisti vienu metu.
- Montavimo proceso metu, būtinai pakeiskite visas automatinio blokavimo veržles ir varžtus.
- Atkreipkite dėmesį: visi darbai automobilyje - VW Bora Variant (1J6) - turi būti atliekami su užgesintu varikliu.

KEITIMĄ ATLIKITE TOKIA EILĖS TVARKA:

1

Įdėkite pleištus po ratais.



2

Atlaisvinkite rato tvirtinimo varžtus. Naudokite specialią galvutę ratų varžtams Nr. 17



3

Pakelkite galinę automobilio dalį ir užtvirtinkite atramomis.

4

Atsukite rato tvirtinimo varžtus.



AUTODOC rekomenduoja:

- Svarbu! Laikykite ratą, kai atsukinėjate tvirtinimo varžtus automobilyje VW Bora Variant (1J6)

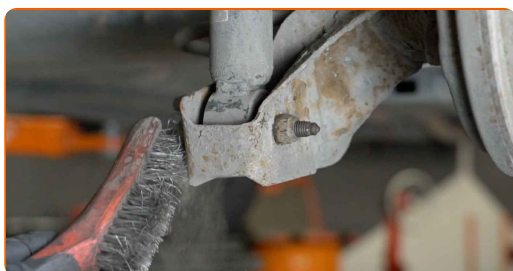
5

Nuimkite ratą.



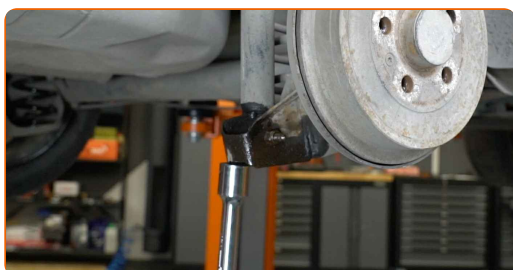
6

Išvalykite amortizatoriaus tvirtinimus. Naudokite vielinį šepetį. Naudokite purškalą WD-40.



7

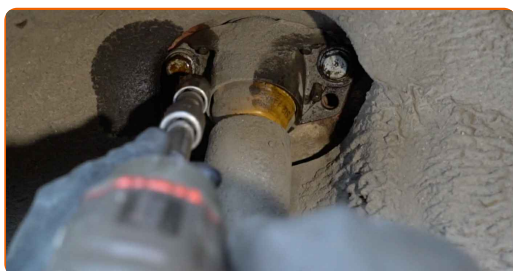
Palaikykite galinę pakabos siją. Naudokite hidraulinį pakelėją.



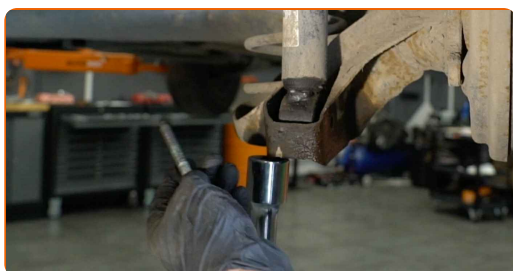
- 8** Atsukite apatinį amortizatoriaus tvirtinimą. Naudokite kombinuotą veržliaraktį Nr. 16. Naudokite torcinę galvutę Nr. 16. Naudokite terkšlinį raktą.



- 9** Atsukite viršutinį amortizatoriaus tvirtinimą. Naudokite torcinę galvutę Nr. 16. Naudokite terkšlinį raktą.



- 10** Nuimkite tvirtinimo varžtą.



- 11** Patraukite atramą iš po galinės sijos.

Keitimas: atraminio guolio – VW Bora Variant (1J6). Profesionalai rekomenduoja:

- Hidraulinį pakelėją nuleiskite tolygiai, be staigių judesių, kad išvengtumėte mazgų ir mechanizmų pažeidimų.

12 Išimkite amortizatorių.



13 Nuimkite apsauginį amortizatoriaus atramos gaubtą.



14 Spaustuvais suimkite amortizatorių.



15 Išvalykite amortizatoriaus strypo tvirtinimą. Naudokite vielinį šepetį. Naudokite purškalą WD-40.



16 Atsukite amortizatoriaus stūmoklio tvirtinimą. Naudokite torcinę galvutę Nr. 16. Naudokite antgalį-galvutę amortizatoriui DDN^o6. Naudokite terkšlinį raktą.



17

Nuimkite atramą, apsauginį gaubtą ir įvorę.



Keitimas: atraminio guolio – VW Bora Variant (1J6). Patarimas iš AUTODOC:

- Apžiūrėkite amortizatoriaus gaubtą ir demferį. Jeigu reikia, juos pakeiskite.

18

Sumontuokite naują atramą, gaubtą ir atmuštuvą ant amortizatoriaus.



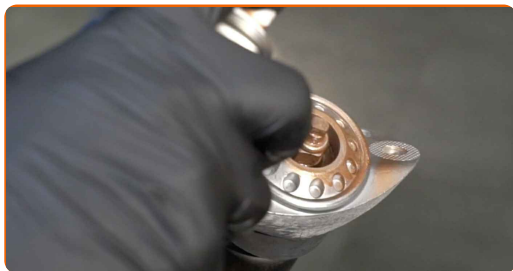
19

Priveržkite amortizatoriaus koto tvirtinimus. Naudokite torcinę galvutę Nr. 16. Naudokite antgalį-galvutę amortizatoriui DDN^o6. Naudokite dinamometrinių raktą. Priveržimo jėga 25 Nm.



20

Apdorokite amortizatoriaus stūmoklio tvirtinimą. Naudokite varinį tepalą.



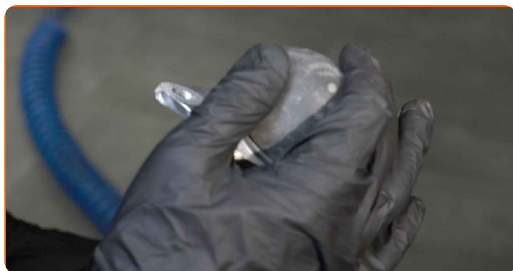
21

Atleiskite spaustuvus ir išimkite amortizatorių.



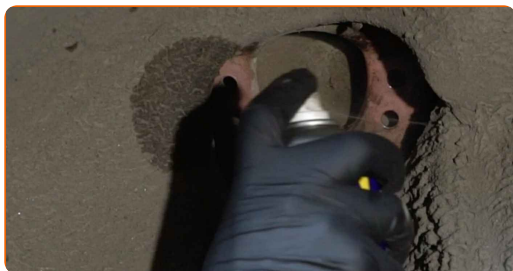
22

Uždėkite apsauginį amortizatoriaus atramos gaubtą.



23

Išvalykite amortizatoriaus montavimo vietą. Naudokite vielinį šepetį. Naudokite purškalą WD-40.



24

Priveržkite amortizatoriaus tvirtinimo lizdus. Naudokite varinį tepalą.

25

Pastumkite amortizatorių į rato arką ir jį pritvirtinkite.

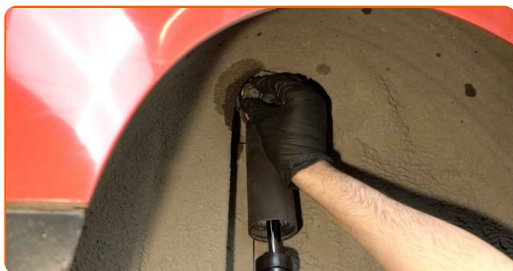


AUTODOC rekomenduoja:

- VW Bora Variant (1J6) - Siekiant išvengti sužeidimų, laikykite amortizatorių, kai atsukinėjate tvirtinimo varžtus.

26

Prisukite viršutinį amortizatoriaus tvirtinimą. Naudokite torcinę galvutę Nr. 16. Naudokite terkšlinį raktą.



Keitimas: atraminio guolio – VW Bora Variant (1J6). AUTODOC ekspertai rekomenduoja:

- Įdėkite amortizatoriaus atramą, pasinaudodami centrine anga kaip nuoroda.

- 27** Priveržkite viršutinį amortizatoriaus tvirtinimą. Naudokite torcinę galvutę Nr. 16. Naudokite dinamometrinį raktą. Priveržimo jėga 30 Nm.+90°



AUTODOC rekomenduoja:

- Svarbu! Būtinai naudokite naujas tvirtinimo detales.

- 28** Įdėkite tvirtinimo varžtą.



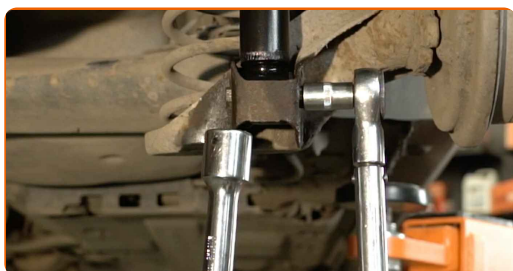
- 29** Prisukite amortizatoriaus apatinį tvirtinimo elementą. Naudokite torcinę galvutę Nr. 16. Naudokite terkšlinį raktą.



- 30** Palaikykite galinę pakabos siją. Naudokite hidraulinį pakelėją.



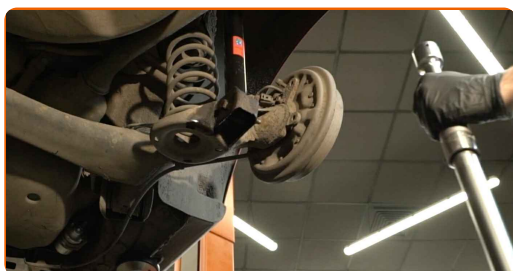
- 31** Priveržkite apatinį amortizatoriaus tvirtinimą. Naudokite kombinuotą veržliaraktį Nr. 16. Naudokite torcinę galvutę Nr. 16. Naudokite dinamometrinį raktą. Priveržimo jėga 40 Nm.+90°



AUTODOC rekomenduoja:

- Svarbu! Būtinai naudokite naujas tvirtinimo detales.

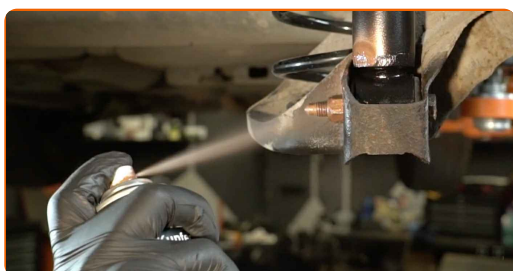
- 32** Patraukite atramą iš po galinės sijos.



AUTODOC rekomenduoja:

- Nenuleidinėkite hidraulinio keltuvo staigiais judesiais, kad išvengtumėte automobilio VW Bora Variant (1J6) komponentų ir mechanizmų pažeidimo.

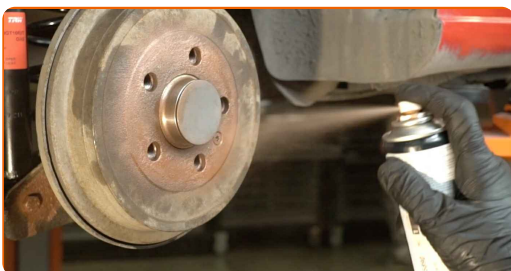
- 33** Priveržkite amortizatoriaus tvirtinimo elementus. Naudokite varinį tepalą.



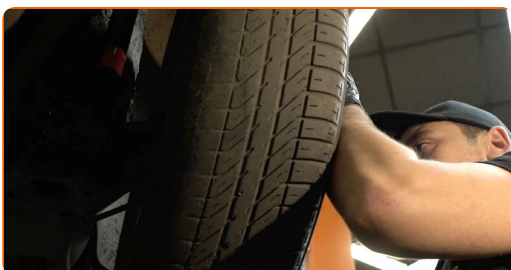
34 Išvalykite ratlankio montavimo vietą. Naudokite vielinį šepetį.



35 Apdorokite paviršių, kur ratlankis liečiasi prie stabdžių būgno. Naudokite varinį tepalą.



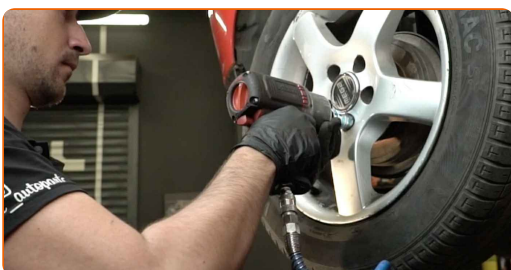
36 Uždėkite ratą.



Keitimas: atraminio guolio – VW Bora Variant (1J6). Patarimas iš AUTODOC:

- Norėdami išvengti sužalojimų rizikos, priverždami tvirtinimo varžtus laikykite ratą.

37 Priveržkite rato tvirtinimo varžtus. Naudokite specialią galvutę ratų varžtams Nr. 17



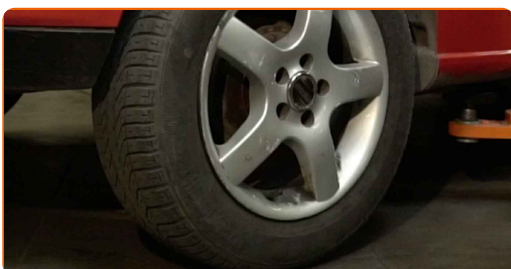
38

Nuleiskite automobilį ir, kryžmine tvarka, priveržkite ratų tvirtinimo varžtus. Naudokite specialią galvutę ratų varžtams Nr. 17 Naudokite dinamometrinį raktą. Priveržimo jėga 120 Nm.



39

Išimkite kėlimo įrenginius ir pleištus po ratais.



GERAI PADIRBĖTA! 

ŽIŪRĖTI DAUGIAU PAMOKŲ

AUTODOC – KOKYBIŠKOS IR PRIEINAMOS AUTODALYS INTERNETU

MOBILIOJI PROGRAMĖLĖ AUTODOC: NAUDINGA IR PATOGU



AUTODOC

GET IT ON
Google Play

Download on the
App Store

Download

PLATUS AUTODALIŲ PASIRINKIMAS JŪSŲ AUTOMOBILIUI

ATRAMINIO GUOLIO: PLATUS ASORTIMENTAS

i PASTABA APIE ATSAKOMYBĘ:

Dokumentuose pateikiami tik patarimai ir rekomendacijos, kurios gali būti jums naudingos atliekant remonto ir keitimo darbus. Įmonė „AUTODOC“ nėra atsakinga už remonto proceso metu patirtus nuostolius, traumas ir žalą turtui dėl neteisingo pateiktos informacijos naudojimo ir interpretavimo.

„AUTODOC“ nėra atsakingi už bet kokias galimas klaidas ir netikslumus šioje instrukcijoje. Pateikiama medžiaga yra skirta informaciniams tikslams ir negali pakeisti specialistų konsultacijos.

„AUTODOC“ nėra atsakingi už netinkamą ir traumas galintį sukelti remontinės įrangos, įrankių ir transporto priemonių dalių naudojimą. „AUTODOC“ primygtinai rekomenduoja būti atsargiems ir laikytis saugumo taisyklių atliekant bet kokius remonto ar keitimo darbus. Atsiminkite: žemos kokybės transporto priemonių dalių naudojimas negarantuoja reikiamo saugumo lygio kelyje.

© Copyright 2022 – visas turinys, ypač tekstai, nuotraukos ir grafika, yra apsaugoti autorių teisių. Visos teisės, įskaitant kopijavimą, redagavimą ir vertimą, priklauso „AUTODOC GmbH“.