



Kaip pakeisti **VW Bora**
Sedanas (1J2) durų
užraktas: priekis - keitimo
instrukcija

PANAŠI VAIZDO PAMOKA



Šiame vaizdo įrašė rodoma panašios autodalies keitimo procedūra kitoje transporto priemonėje.

Svarbu!

Ši keitimo veiksmų seka gali būti naudojama:

VW Bora Sedanas (1J2) 1.6, VW Bora Sedanas (1J2) 2.0, VW Bora Sedanas (1J2) 2.3 V5, VW Bora Sedanas (1J2) 1.9 TDI, VW Bora Sedanas (1J2) 1.8, VW Bora Sedanas (1J2) 1.4 16V, VW Bora Sedanas (1J2) 1.9 SDI, VW Bora Sedanas (1J2) 2.8 V6 4motion, VW Bora Sedanas (1J2) 1.8 4motion, VW Bora Sedanas (1J2) 2.3 V5 4motion, VW Bora Sedanas (1J2) 1.9 TDI 4motion, VW Bora Sedanas (1J2) 1.6 16V, VW Bora Sedanas (1J2) 1.8 T, VW Bora Sedanas (1J2) 2.0 4motion, VW Bora Sedanas (1J2) 1.6 FSI

Veiksmų seka gali šiek tiek skirtis, priklausomai nuo automobilio konstrukcijos ypatumų.

Ši pamoka gali būti naudojama atliekant panašios autodalies keitimą automobilyje:
SEAT Leon Hatchback (1M1) 1.8 20V

**KEITIMAS: DURŲ UŽRAKTAS – VW BORA SEDANAS
(1J2). ĮRANKIAI, KURIŲ GALI PRIREIKTI:**



- Elektros kontaktų valiklis
- Dinamometrinis raktas
- Torx antgalis T20
- Torcinė galvutė nr. 10
- Torcinė galvutė XZN nr. 8
- Reketinis raktas
- Dažymo juostelė
- Kryžminis atsuktuvus
- Apdailos ardymo įrankis
- Plastikinė svirtis demontavimui

Įsigyti įrankius

Keitimas: durų užraktas – VW Bora Sedan (1J2). Profesionalai rekomenduoja:

- Spynų keitimo procedūra dešinėje ir kairėje pusėje yra identiška.
- Atkreipkite dėmesį: visi darbai automobilyje - VW Bora Sedan (1J2) - turi būti atliekami su užgesintu varikliu.

KEITIMĄ ATLIKITE TOKIA EILĖS TVARKA:

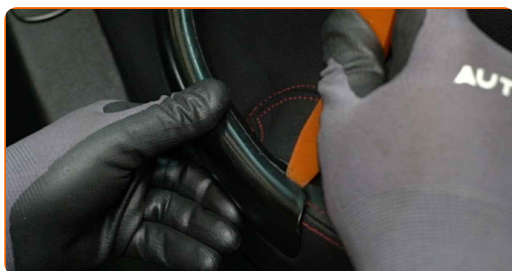
1

Atidarykite automobilio duris.



2

Nuimkite durų rankenos dekoratyvinę panelę. Naudokite ardymui plastikinius įrankius.



Keitimas: durų užraktas – VW Bora Sedan (1J2). AUTODOC rekomenduoja:

- Nenaudokite papildomos jėgos, norėdami nuimti detalę. Kitu atveju, ji gali būti pažeista.

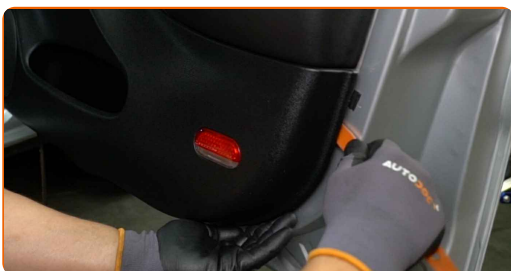
3

Atsukite durų panelės tvirtinimus. Naudokite kryžminį atsuktuvą.



4

Atkabinkite durų panelę. Naudokite ardymui plastikinius įrankius.

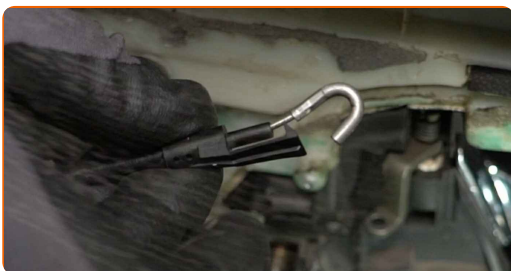


AUTODOC rekomenduoja:

- Keitimas: durų užraktas – VW Bora Sedanas (1J2). Nenaudokite pernelyg daug jėgos demontuodami detalę, nes tai gali ją pažeisti.

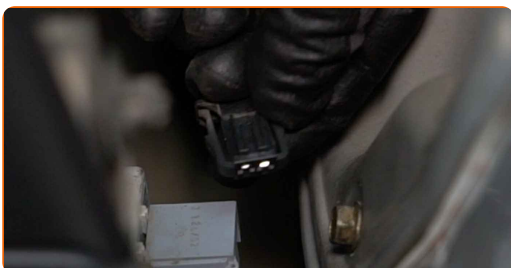
5

Atjunkite durų spynos pavaros trosą.

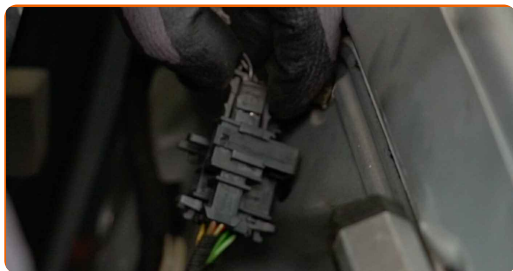


6

Atjunkite lemputės jungtį.



7 Atjunkite garsiakalbio jungtį.



8 Nuimkite stiklo pakelėjo tvirtinimų dangtelius. Naudokite ardymui plastikinius įrankius.



9 Įjunkite degimą.

10 Nuleiskite lango stiklą.



AUTODOC rekomenduoja:

- Leiskite lango stiklą žemyn, kol tvirtinimai taps matomi.

11 Išjunkite degimą.

12 Atjunkite elektrinio langų jungiklio modulio jungtį.



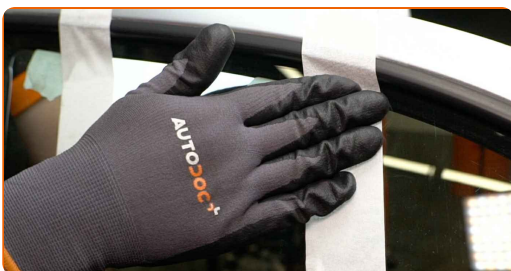
13 Atsukite lango stiklo tvirtinimus. Naudokite torcinę galvutę Nr. 10. Naudokite terkšlinį raktą.



Keitimas: durų užraktas – VW Bora Sedan (1J2). Patarimas:

- Siekiant išvengti sužeidimų, laikykite stiklą, kai atsukinėjate tvirtinimus.

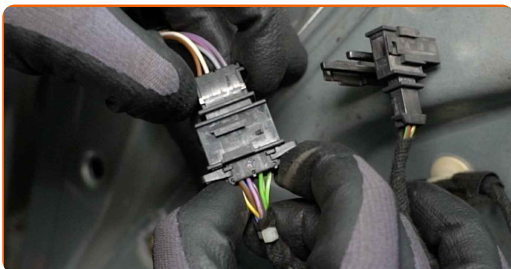
14 Pakelkite stiklą iki pat viršaus ir pritvirtinkite durų rėme su dažymo juoste.



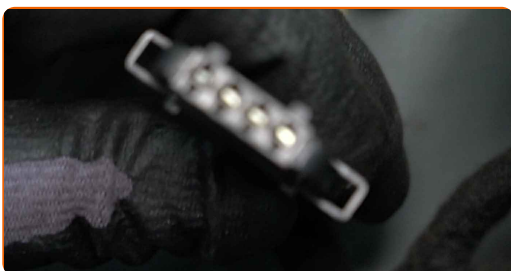
AUTODOC rekomenduoja:

- Siekiant išvengti sužeidimų, laikykite stiklą, kai atliekate jo pakėlimą.

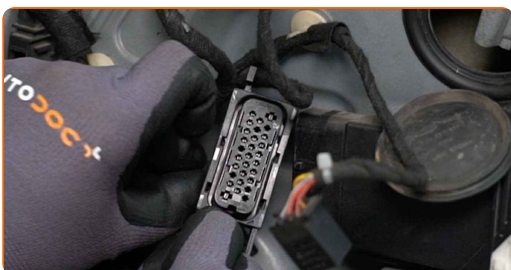
15 Atjunkite elektrinio veidrodėlio jungiklio jungtį.



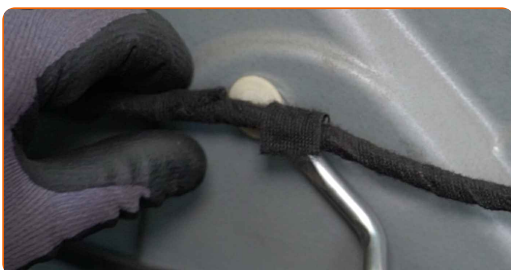
16 Atjunkite garsiakalbio jungtį.



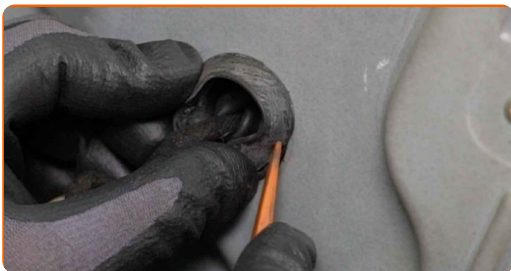
17 Atjunkite stiklo pakelėjo jungtį.



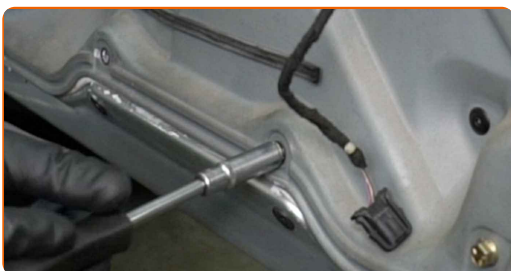
18 Atjunkite stiklo pakelėjo laidus. Naudokite apdailos ardymo įrankį.



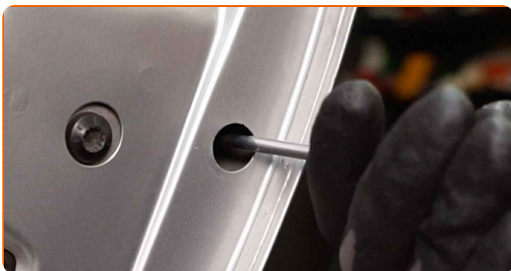
19 Išimkite durų panelės dangtelius. Naudokite ardymui plastikinius įrankius.



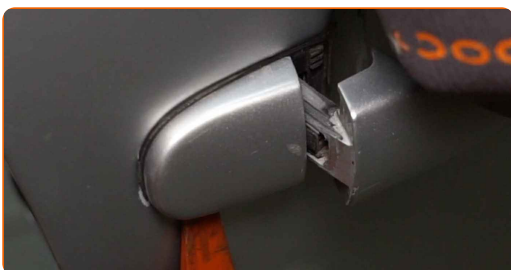
20 Atsukite durų panelės tvirtinimus. Naudokite torcinę galvutę Nr. 10. Naudokite terkšlinį raktą.



21 Atsukite išorinės durų rankenos tvirtinimą. Naudokite Torx T20. Naudokite terkšlinį raktą.



22 Nuimkite išorinės durų rankenos tvirtinimo dangtelį. Naudokite ardymui plastikinius įrankius.



Keitimas: durų užraktas – VW Bora Sedan (1J2). Patarimas iš AUTODOC ekspertų:

- Nenaudokite papildomos jėgos, norėdami nuimti detalę. Kitu atveju, ji gali būti pažeista.

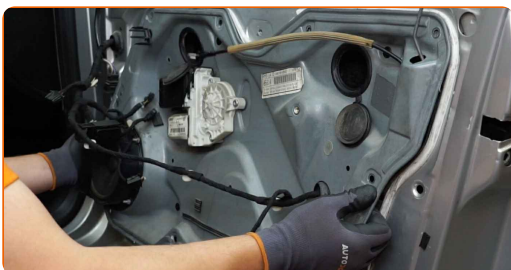
23

Atsukite durų spynos tvirtinimus. Naudokite XZN Nr. 8. Naudokite terkšlinį raktą.



24

Išimkite durų panelę kartu su stiklo regulatoriaus mechanizmu.

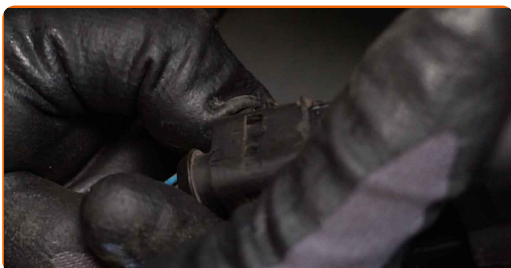


AUTODOC rekomenduoja:

- Keitimas: durų užraktas – VW Bora Sedan (1J2). Norėdami išvengti detalės pažeidimo demontavimo metu, nenaudokite pernelyg daug jėgos.

25

Atjunkite durų spynos jungtį.



26

Išimkite spynos pavaros trosą. Naudokite ardymui plastikinius įrankius.



27

Išimkite durų spyną.



AUTODOC rekomenduoja:

- Nenaudokite papildomos jėgos, norėdami nuimti detalę. Kitu atveju, ji gali būti pažeista.

28

Išimkite spynos pavaros trosą.



29

Sumontuokite spynos pavaros trosą.



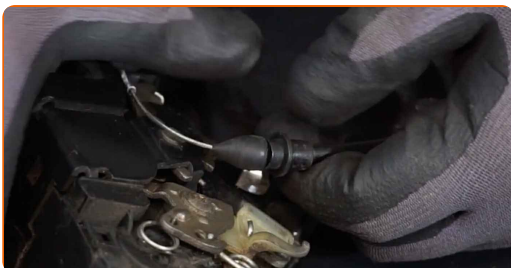
30 Nuimkite durų spynos svirtį.



31 Pritvirtinkite durų spynos svirtį ant naujos spynos.



32 Išimkite spynos pavaros trosą.



33 Sumontuokite spynos pavaros trosą.



34 Sumontuokite naują spyną.

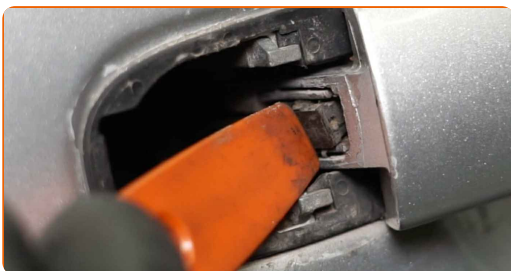


Keitimas: durų užraktas – VW Bora Sedan (1J2). AUTODOC ekspertai rekomenduoja:

- Nenaudokite per daug jėgos montavimo metu. Tai gali privesti prie detalės pažeidimo.

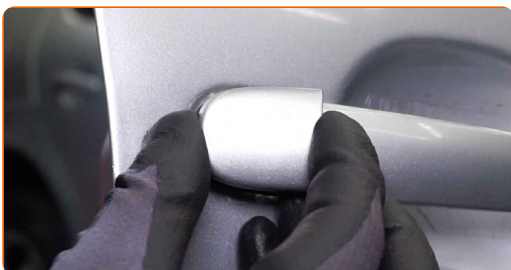
35

Sumontuokite spynos pavaros trosą. Naudokite ardymui plastikinius įrankius.



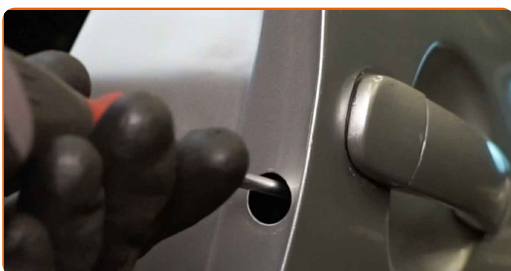
36

Uždėkite išorinės durų rankenos tvirtinimo dangtelį.



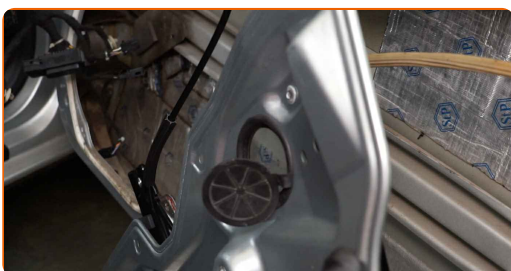
37

Prisukite išorinės durų rankenos tvirtinimą. Naudokite Torx T20. Naudokite terkšlinį raktą.

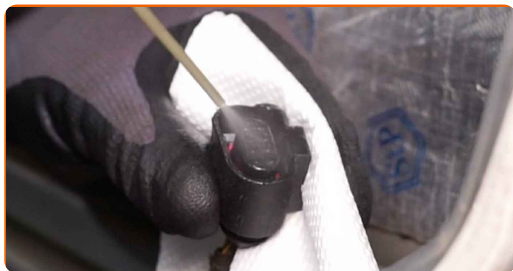


38

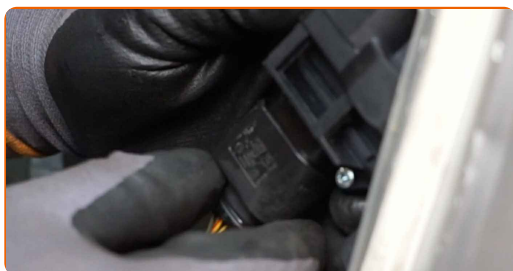
Sumontuokite durų panelę kartu su stiklo reguliatoriaus mechanizmu.



39 Apdorokite durų spynos jungtį. Naudokite elektros kontaktų valiklį.



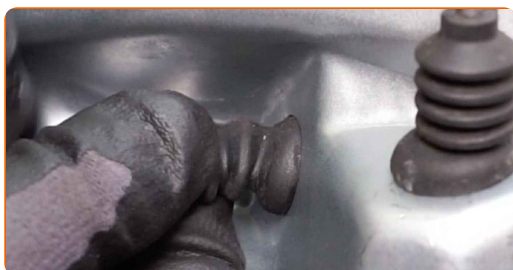
40 Prijunkite durų spynos jungtį.



41 Prisukite durų panelės tvirtinimus. Naudokite torcinę galvutę Nr. 10. Naudokite terkšlinį raktą.



42 Sumontuokite durų panelės dangtelius.

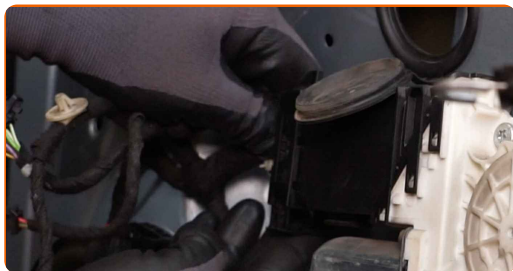


43 Apdorokite elektrinio stiklo pakelėjo jungtis. Naudokite elektros kontaktų valiklį.



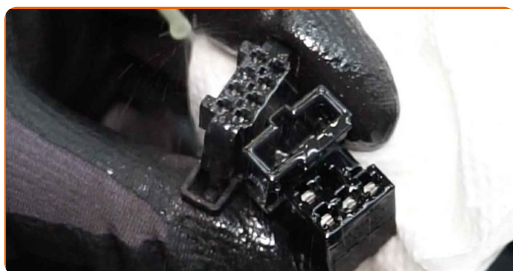
44

Prijunkite stiklo pakelėjo jungtį.



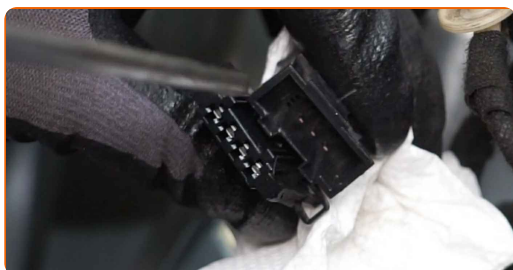
45

Apdorokite garsiakalbių jungtis. Naudokite elektros kontaktų valiklį.



46

Apdorokite veidrodėlio langų valdymo jungiklių jungtį. Naudokite elektros kontaktų valiklį.

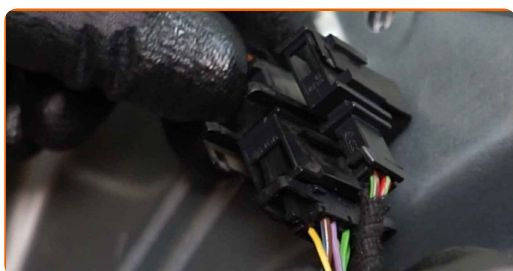


47

Apdorokite elektrinio langų jungiklio modulio jungtį. Naudokite elektros kontaktų valiklį.

48

Prijunkite veidrodėlių reguliavimo modulio jungtį prie durų.

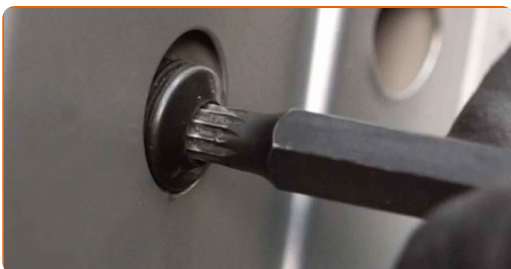


49 Prijunkite audiosistemos garsiakalbių jungtis.

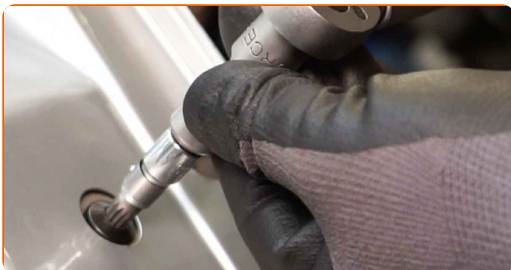


50 Apdorokite lemputės jungtį. Naudokite elektros kontaktų valiklį.

51 Įsukite durų spynos tvirtinimo detales. Naudokite XZN Nr. 8. Naudokite terkšlinį raktą.



52 Priveržkite spynos tvirtinimus. Naudokite XZN Nr. 8. Naudokite dinamometrinių raktą. Priveržimo jėga 20 Nm.

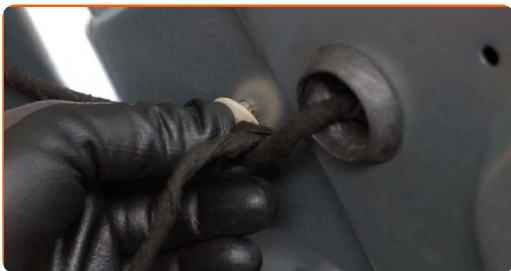


53 Priveržkite durų panelės tvirtinimus. Naudokite torcinę galvutę Nr. 10. Naudokite dinamometrinių raktą. Priveržimo jėga 8 Nm.



54

Prijunkite stiklo pakelėjo laidus.



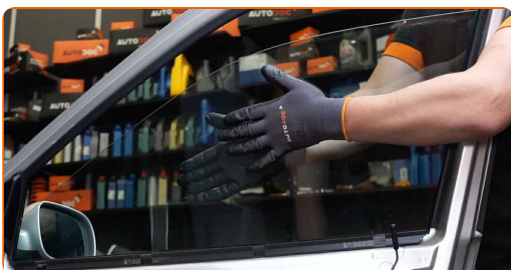
55

Nuimkite dažymo juostą.



56

Nuleiskite stiklą ir sumontuokite jį į montavimo vietą stiklo pakelėjo mechanizme.

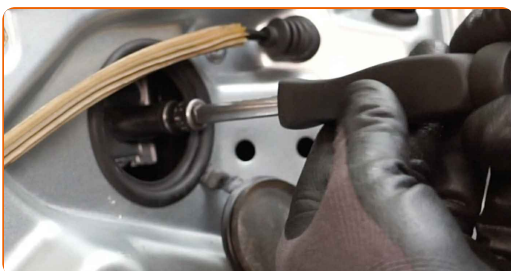


AUTODOC rekomenduoja:

- Siekiant išvengti sužeidimų, laikykite stiklą, kai jį nuleidžiate.

57

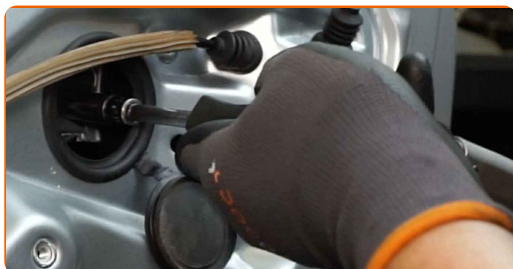
Prisukite lango stiklo tvirtinimus. Naudokite torcinę galvutę Nr. 10. Naudokite terkšlinį raktą.



Keitimas: durų užraktas – VW Bora Sedan (1J2). Patarimas iš AUTODOC:

- Siekiant išvengti sužeidimų, laikykite stiklą, kai prisukinėjate tvirtinimus.

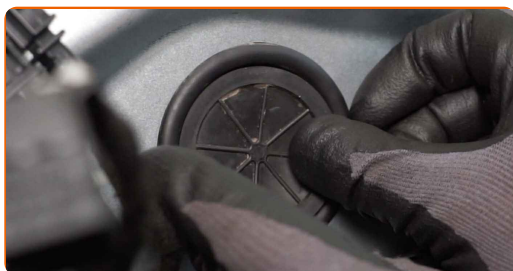
58 Priveržkite lango stiklo tvirtinimus. Naudokite torcinę galvutę Nr. 10. Naudokite dinamometrinių raktą. Priveržimo jėga 6 Nm.



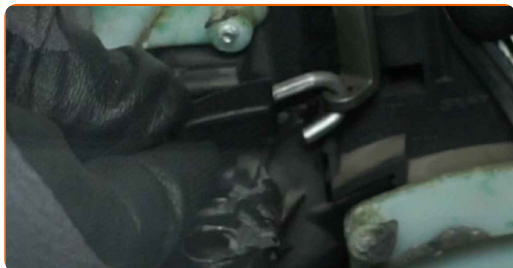
Keitimas: durų užraktas – VW Bora Sedan (1J2). Patarimas:

- Nenaudokite pernelyg daug jėgos, kai priveržiate tvirtinimus. Pernelyg stiprus priveržimas gali pažeisti stiklą.

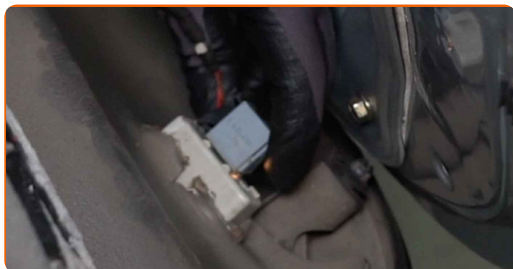
59 Uždėkite stiklo pakelėjo tvirtinimų dangtelius.



60 Prijunkite durų spynos pavaros trosą.



61 Prijunkite lemputės jungtį.



62 Prijunkite elektrinio langų jungiklio modulio jungtį.



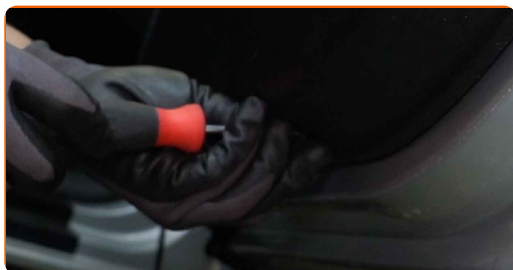
63 Prijunkite garsiakalbio jungtį.



64 Sumontuokite durų panelę atgal į vietą.



65 Prisukite durų panelės tvirtinimus. Naudokite kryžminį atsuktuvą.

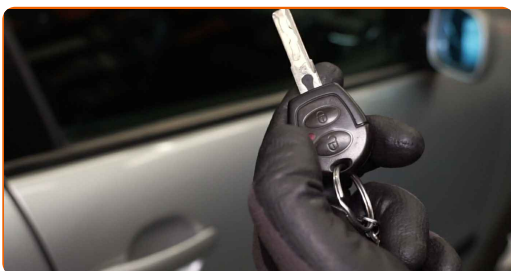


66

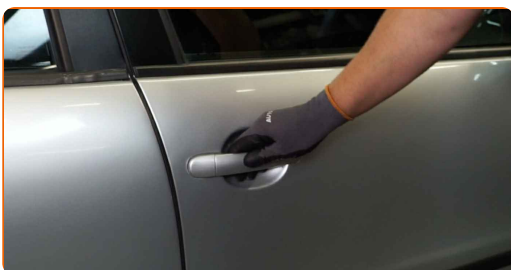
Uždėkite durų rankenos dekoratyvinę panelę.

**67**

Patikrinkite, ar spyna veikia tinkamai.

**68**

Uždarykite automobilio duris.

**GERAI PADIRBĖTA!** **ŽIŪRĖTI DAUGIAU PAMOKŲ**

AUTODOC – KOKYBIŠKOS IR PRIEINAMOS AUTODALYS INTERNETU

MOBILIOJI PROGRAMĖLĖ AUTODOC: NAUJINGA IR PATOGU



+ AUTODOC

GET IT ON
Google Play

Download on the
App Store

Download

PLATUS AUTODALIŲ PASIRINKIMAS JŪSŲ AUTOMOBILIUI

DURŲ UŽRAKTAS: PLATUS ASORTIMENTAS

i PASTABA APIE ATSAKOMYBĘ:

Dokumentuose pateikiami tik patarimai ir rekomendacijos, kurios gali būti jums naudingos atliekant remonto ir keitimo darbus. Įmonė „AUTODOC“ nėra atsakinga už remonto proceso metu patirtus nuostolius, traumas ir žalą turtui dėl neteisingo pateiktos informacijos naudojimo ir interpretavimo.

„AUTODOC“ nėra atsakingi už bet kokias galimas klaidas ir netikslumus šioje instrukcijoje. Pateikiama medžiaga yra skirta informaciniams tikslams ir negali pakeisti specialistų konsultacijos.

„AUTODOC“ nėra atsakingi už netinkamą ir traumas galintį sukelti remontinės įrangos, įrankių ir transporto priemonių dalių naudojimą. „AUTODOC“ primygtinai rekomenduoja būti atsargiems ir laikytis saugumo taisyklių atliekant bet kokius remonto ar keitimo darbus. Atsiminkite: žemos kokybės transporto priemonių dalių naudojimas negarantuoja reikiamo saugumo lygio kelyje.

© Copyright 2023 – visas turinys, ypač tekstai, nuotraukos ir grafika, yra apsaugoti autorių teisių. Visos teisės, įskaitant kopijavimą, redagavimą ir vertimą, priklauso „AUTODOC SE“.