



Kaip pakeisti **VW Beetle
Hatchback (5C1, 5C2)**
granatų - keitimo
instrukcija

PANAŠI VAIZDO PAMOKA



Šiame vaizdo įrašė rodoma panašios autodalies keitimo procedūra kitoje transporto priemonėje.

Svarbu!

Ši keitimo veiksmų seka gali būti naudojama:

VW Beetle Hatchback (5C1, 5C2) 1.2 TSI, VW Beetle Hatchback (5C1, 5C2) 2.0 TSI, VW Beetle Hatchback (5C1, 5C2) 1.4 TSI, VW Beetle Hatchback (5C1, 5C2) 1.6 TDI, VW Beetle Hatchback (5C1, 5C2) 2.0 TDI, VW Beetle Hatchback (5C1, 5C2) 2.5, VW Beetle Hatchback (5C1, 5C2) 1.2 TSI 16V

Veiksmų seka gali šiek tiek skirtis, priklausomai nuo automobilio konstrukcijos ypatumų.

Ši pamoka gali būti naudojama atliekant panašios autodalies keitimą automobilyje:
VW Caddy III Van (2KA, 2KH, 2CA, 2CH) 2.0 SDI

KEITIMAS: GRANATŲ – VW BEETLE HATCHBACK (5C1, 5C2). REIKALINGI ĮRANKIAI:



- Vielinis šepetys
- WD-40 purškalas
- Universalus purškiamasis skystis valymui
- Stabdžių sistemos valiklis
- Varinis tepalas
- Dinamometrinis raktas
- Torcinė galvutė nr. 16
- Torcinė galvutė nr. 19
- Torcinė galvutė nr. 27
- Smūginė ratų galvutė Nr. 17
- Reketinis raktas
- Sriegiklio laikiklis
- Rinkinys guolių įpresavimui ir išpresavimui
- Plokščias atsuktuvus
- Replės sąvaržoms
- Plaktukas
- Pusašio šarnyro nuėmėjas
- Laužtuvas
- Hidraulinis keltuvas
- Rato atrama

Įsigyti įrankius

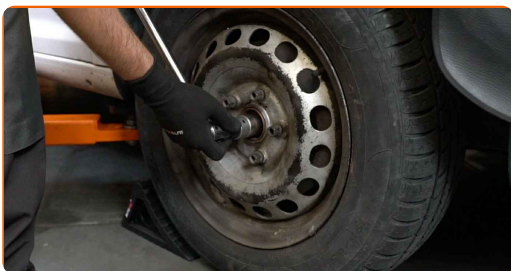
Keitimas: granatų – VW Beetle Hatchback (5C1, 5C2). Patarimas iš AUTODOC:

- Pusašio šarnyro keitimo procedūrą yra identiška kairei ir dešinei šarnyrų ašims.
- Šarnyro ašių pusašio šarnyrus keiskite poromis.
- Atkreipkite dėmesį: visi darbai automobilyje - VW Beetle Hatchback (5C1, 5C2) - turi būti atliekami su užgesintu varikliu.

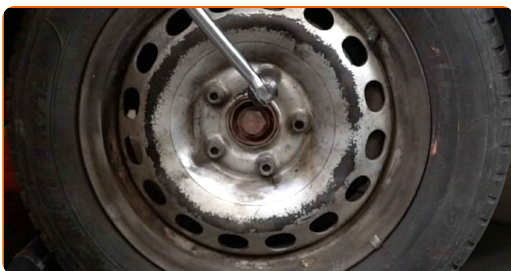
KEITIMĄ ATLIKITE TOKIA EILĖS TVARKA:

1 Įdėkite pleištus po ratais.

2 Atlaisvinkite pavaros veleno tvirtinimą. Naudokite torcinę galvutę Nr. 27. Naudokite sriegiklio laikiklį.



3 Atlaisvinkite rato tvirtinimo varžtus. Naudokite specialią galvutę ratų varžtams Nr. 17



4 Pakelkite priekinę automobilio dalį ir užtvirtinkite atramomis.

5 Atsukite rato tvirtinimo varžtus.



AUTODOC rekomenduoja:

- Svarbu! Laikykite ratą, kai atsukinėjate tvirtinimo varžtus automobilyje VW Beetle Hatchback (5C1, 5C2)

6 Nuimkite ratą.



7 Išvalykite stabilizatoriaus traukės tvirtinimus. Naudokite vielinį šepetį. Naudokite purškalą WD-40.



8 Atsukite stabilizatoriaus traukės tvirtinimą prie amortizatoriaus statramsčio. Naudokite torcinę galvutę Nr. 19. Naudokite terkšlinį raktą.



9 Išimkite stabilizatoriaus traukę.



10 Nuimkite tvirtinimo varžtą.

11 Išvalykite atramos/vairo traukės tvirtinimą prie pakabos svirties. Naudokite vielinį šepetį. Naudokite purškala WD-40.



12 Atsukite atramos/vairo traukės tvirtinimą prie pakabos svirties. Naudokite torcinę galvutę Nr. 16. Naudokite terkšlinį raktą.



13 Atjunkite rutulinį šarnyrą nuo svirties.



14 Atjunkite pavaros veleną nuo pasukamojo kakliuko.



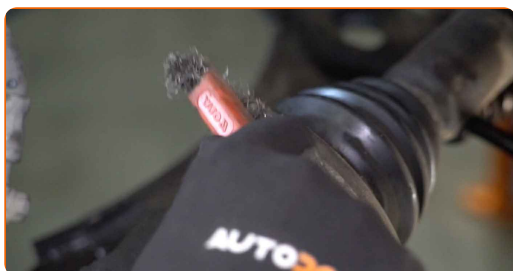
Keitimas: granatų – VW Beetle Hatchback (5C1, 5C2). Profesionalai rekomenduoja:

- Stebėkite, kad pavaros velenas nebūtų pakibusioje padėtyje.

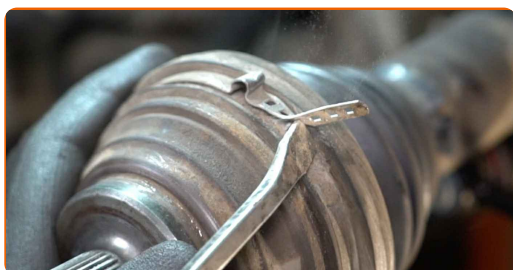
15 Atremkite pasukamąjį statramstį. Naudokite hidraulinį pakelėją.



16 Išvalykite pusašio šarnyro gaubto gnybtus. Naudokite vielinį šepetį. Naudokite purškalą WD-40.

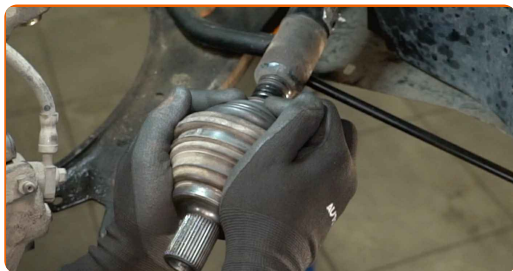


17 Nuimkite pusašio šarnyro gaubto gnybtus. Naudokite laužtuvą.



18

Nuimkite pusašio šarnyro gaubtą.



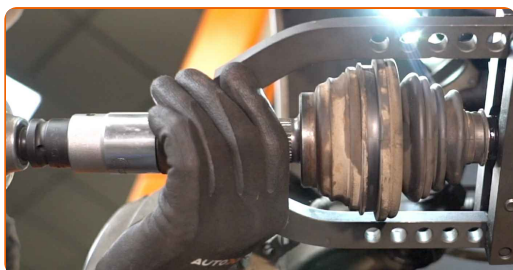
19

Uždėkite pusašio šarnyro nuėmėją.



20

Sumontuokite ir priveržkite varančiojo veleno varžtą. Naudokite torcinę galvutę Nr. 27. Naudokite terkšlinį raktą.

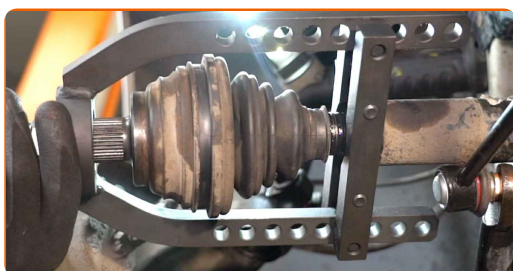


21

Nuimkite pusašio šarnyrą. Naudokite pusašio šarnyro nuėmėją.

22

Atsukite varančiojo veleno tvirtinimą prie rato stebulės.



23

Nuimkite tvirtinimo varžtą.



24

Išimkite pusašio šarnyrą kartu su gaubtu.



25

Išvalykite pusašio šarnyro montavimo vietą. Naudokite universalų valymo skystį.



26

Nuimkite pusašio šarnyro fiksavimo žiedą. Naudokite plokščią atsuktuvą.



27

Išvalykite pavaros veleno šarnyro guolio kreipiančiąsias. Naudokite vielinį šepetį. Naudokite universalų valymo skystį.



28 Sumontuokite pusašio šarnyro gaubtą ant šarnyro ašies.



29 Sumontuokite pusašio šarnyro fiksavimo žiedą.



30 Pripildykite pusašio šarnyrą tepalu, kuris pridėtas rinkinyje.



31 Pastumkite vidinę pusašio šarnyro apkabą iš vienos pusės į kitą, kad paruoštumėte ją darbui.



32 Sumontuokite naują pusašio šarnyrą. Naudokite rinkinį guolių įpresavimui ir išpresavimui. Naudokite plaktuką.



33 Sumontuokite pusašio šarnyro gaubtą.



34 Uždėkite pusašio šarnyro gaubto gnybtus. Naudokite plokščią atsuktuvą. Naudokite reples sąvaržoms. Naudokite plaktuką.



35 Apdorokite pavaros veleno šarnyro kreipiančiuosius kaiščius. Naudokite varinį tepalą.



36 Išvalykite atramos/vairo traukės montavimo vietas. Naudokite vielinį šepetį. Naudokite purškalą WD-40.



37 Išimkite atramą iš po pasukamojo statramsčio.

AUTODOC rekomenduoja:

- Keitimas: granatų – VW Beetle Hatchback (5C1, 5C2). Palengva nuleiskite hidraulinį keltuą, be trūkčiojimų, kad išvengtumėte komponentų ir mechanizmų pažeidimų.

38

Sumontuokite pavaros veleną.



39

Prijunkite atramos/vairo traukę prie svirties.



40

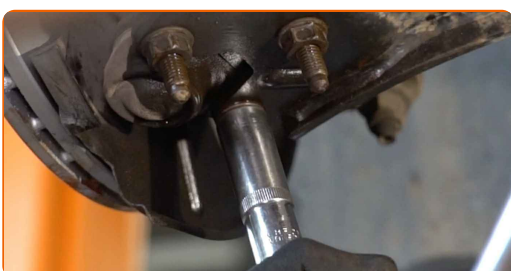
Priveržkite tvirtinimą, jungiantį šarnyrą prie pakabos svirties. Naudokite torcinę galvutę Nr. 16. Naudokite terkšlinį raktą.



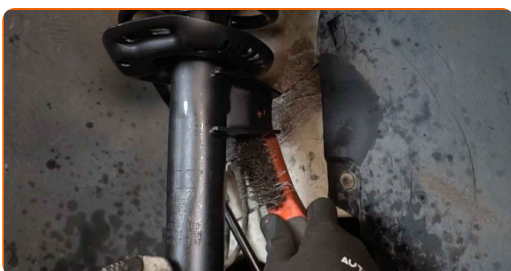
41 Sumontuokite ir priveržkite varančiojo veleno varžtą. Naudokite torcinę galvutę Nr. 27. Naudokite terkšlinį raktą.



42 Priveržkite tvirtinimus, jungiančius šarnyrą prie pakabos svirties. Naudokite torcinę galvutę Nr. 16. Naudokite dinamometrinių raktą. Priveržimo jėga 60 Nm.

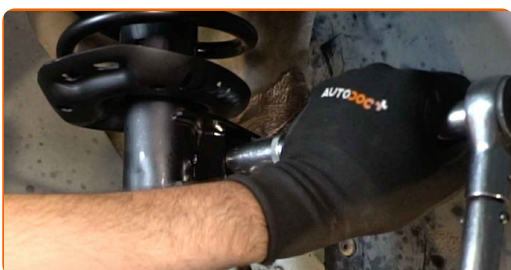


43 Išvalykite stabilizatoriaus traukės tvirtinimo lizdus. Naudokite vielinį šepetį. Naudokite purškalą WD-40.



44 Sumontuokite skersinę stabilizatoriaus traukę.

45 Priveržkite stabilizatoriaus traukės tvirtinimą prie amortizatoriaus statramsčio. Naudokite torcinę galvutę Nr. 19. Naudokite dinamometrinių raktą. Priveržimo jėga 60 Nm.



- 46** Apdorokite amortizatoriaus statramsčio tvirtinimus. Apdorokite atramos/vairo traukės tvirtinimą. Apdorokite visas stabilizatoriaus traukės jungtis. Naudokite varinį tepalą.



- 47** Išvalykite ratlankio montavimo vietą. Naudokite vielinį šepetį.



- 48** Apdorokite stabdžių disko paviršių, kuris liečiasi su ratlankiu. Naudokite varinį tepalą.



- 49** Išvalykite stabdžių disko paviršių. Naudokite stabdžių sistemos valiklį.



AUTODOC rekomenduoja:

- Keitimas: granatų – VW Beetle Hatchback (5C1, 5C2). Panaudoję purškalą, palaukite kelias minutes.

50

Uždėkite ratą.



AUTODOC rekomenduoja:

- [spėjimas! Siekiant išvengti sužeidimų, laikykite ratą, kai prisukinėjate tvirtinimo varžtus automobilyje VW Beetle Hatchback (5C1, 5C2)

51

Priveržkite rato tvirtinimo varžtus. Naudokite specialią galvutę ratų varžtams Nr. 17



52

Nuleiskite automobilį.



53

Priveržkite varžtą, tvirtinantį varantįjį veleną prie stebulės. Naudokite torcinę galvutę Nr. 27. Naudokite dinamometrinį raktą. Priveržimo jėga 200 Nm.+180°



AUTODOC rekomenduoja:

- Svarbu! Būtinai naudokite naujas tvirtinimo detales.

54

Priveržkite ratų varžtus kryžmine tvarka. Naudokite specialią galvutę ratų varžtams Nr. 17 Naudokite dinamometrinių raktą. Priveržimo jėga 120 Nm.



55

Išimkite kėlimo įrenginius ir pleištus po ratais.



GERAI PADIRBĖTA! 

ŽIŪRĖTI DAUGIAU PAMOKŲ

AUTODOC – KOKYBIŠKOS IR PRIEINAMOS AUTODALYS INTERNETU

MOBILIOJI PROGRAMĖLĖ AUTODOC: NAUDINGA IR PATOGU



+ AUTODOC

GET IT ON
Google Play

Download on the
App Store

Download

PLATUS AUTODALIŲ PASIRINKIMAS JŪSŲ AUTOMOBILIUI

GRANATŲ: PLATUS ASORTIMENTAS

i PASTABA APIE ATSAKOMYBĘ:

Dokumentuose pateikiami tik patarimai ir rekomendacijos, kurios gali būti jums naudingos atliekant remonto ir keitimo darbus. Įmonė „AUTODOC“ nėra atsakinga už remonto proceso metu patirtus nuostolius, traumas ir žalą turtui dėl neteisingo pateiktos informacijos naudojimo ir interpretavimo.

„AUTODOC“ nėra atsakingi už bet kokias galimas klaidas ir netikslumus šioje instrukcijoje. Pateikiama medžiaga yra skirta informaciniams tikslams ir negali pakeisti specialistų konsultacijos.

„AUTODOC“ nėra atsakingi už netinkamą ir traumas galintį sukelti remontinės įrangos, įrankių ir transporto priemonių dalių naudojimą. „AUTODOC“ primygtinai rekomenduoja būti atsargiems ir laikytis saugumo taisyklių atliekant bet kokius remonto ar keitimo darbus. Atsiminkite: žemos kokybės transporto priemonių dalių naudojimas negarantuoja reikiamo saugumo lygio kelyje.

© Copyright 2022 – visas turinys, ypač tekstai, nuotraukos ir grafika, yra apsaugoti autorių teisių. Visos teisės, įskaitant kopijavimą, redagavimą ir vertimą, priklauso „AUTODOC GmbH“.