



Kaip pakeisti **VW Beetle
Hatchback (5C1, 5C2)**
ABS daviklis: priekis -
keitimo instrukcija

PANAŠI VAIZDO PAMOKA



Šiame vaizdo įrašė rodoma panašios autodalių keitimo procedūra kitoje transporto priemonėje.

Svarbu!

Ši keitimo veiksmų seka gali būti naudojama:

VW Beetle Hatchback (5C1, 5C2) 1.2 TSI, VW Beetle Hatchback (5C1, 5C2) 2.0 TSI,
VW Beetle Hatchback (5C1, 5C2) 1.4 TSI, VW Beetle Hatchback (5C1, 5C2) 1.6 TDI,
VW Beetle Hatchback (5C1, 5C2) 2.0 TDI, VW Beetle Hatchback (5C1, 5C2) 1.2 TSI
16V

Veiksmų seka gali šiek tiek skirtis, priklausomai nuo automobilio konstrukcijos ypatumų.

Ši pamoka gali būti naudojama atliekant panašios autodalių keitimą automobilyje:
VW Passat Sedanas (362) 2.0 TDI

**KEITIMAS: ABS DAVIKLIS – VW BEETLE HATCHBACK
(5C1, 5C2). REIKIAMŲ ĮRANKIŲ SĄRAŠAS:**



- Vielinis šepetys
- Nailoninis valymo šepetys
- WD-40 purškalas
- Stabdžių sistemos valiklis
- Elektros kontaktų valiklis
- Universalus tepalas
- Varinis tepalas
- Dinamometrinis raktas
- HEX antgalis Nr. H5
- Smūginė ratų galvutė Nr. 17
- Reketinis raktas
- Plokščias atsuktuvus
- Rato atrama

Įsigyti įrankius

Keitimas: ABS daviklis – VW Beetle Hatchback (5C1, 5C2). AUTODOC ekspertai rekomenduoja:

- Visus darbus atlikite su užgesintu varikliu.

KEITIMAS: ABS DAVIKLIS – VW BEETLE HATCHBACK (5C1, 5C2). LAIKYKITĖS TOKIOS VEIKSMŲ SEKOS:

1 Įdėkite pleištus po ratais.

2 Atlaisvinkite rato tvirtinimo varžtus. Naudokite specialią galvutę ratų varžtams Nr. 17



3 Pakelkite priekinę automobilio dalį ir užtvirtinkite atramomis.

4 Atsukite rato tvirtinimo varžtus.



AUTODOC rekomenduoja:

- Įspėjimas! Siekiant išvengti sužeidimų, laikykite ratą, kai atsukinėjate tvirtinimo varžtus automobilyje VW Beetle Hatchback (5C1, 5C2)

5 Nuimkite ratą.



6 Atjunkite ABS daviklio jungiklį.



7 Išvalykite ABS daviklio tvirtinimą. Naudokite vielinį šepetį. Naudokite purškalą WD-40.



8 Atsukite ABS daviklio tvirtinimą. Naudokite HEX Nr. H5. Naudokite terkšlinį raktą.

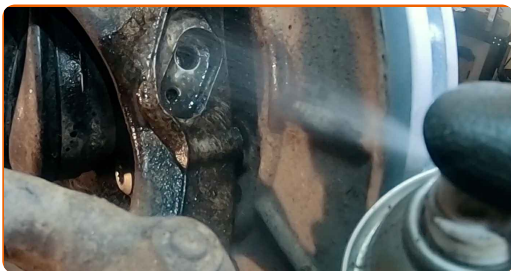


9 Atjunkite ABS daviklį.



10

Išvalykite ABS daviklio montavimo vietą. Naudokite vielinį šepetį. Naudokite purškalą WD-40.



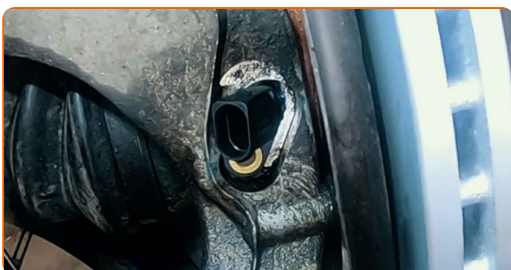
11

Apdorokite ABS daviklio tvirtinimą. Naudokite universalų tepalą. Naudokite plokščią atsuktuvą.



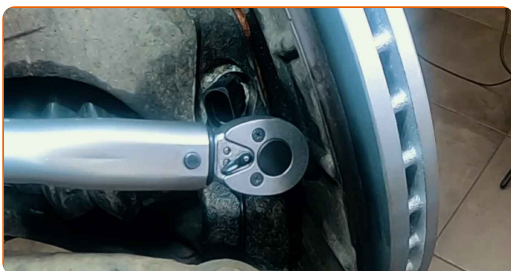
12

Prijunkite ABS daviklį.



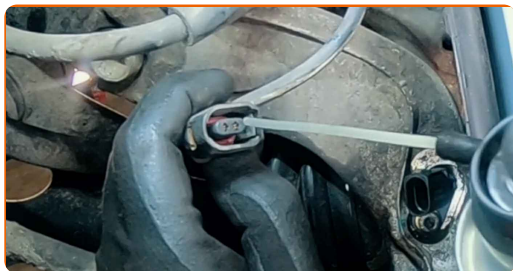
13

Priveržkite tvirtinimą, kuris jungia ABS daviklį prie pasukamojo kakliuko. Naudokite HEX Nr. H5. Naudokite dinamometrinių raktą. Priveržimo jėga 7 Nm.



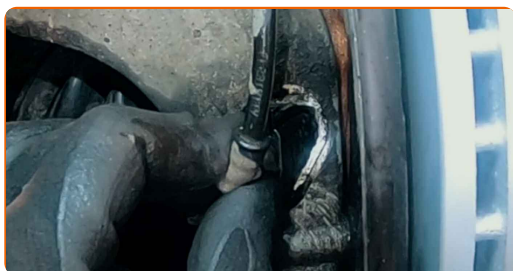
14

Apdorokite ABS daviklio jungtį. Naudokite nailoninį valymo šepetį. Naudokite elektros kontaktų valiklį.



15

Prijunkite ABS daviklio jungklį.



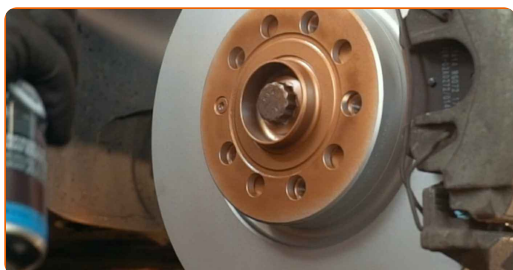
16

Išvalykite ratlankio montavimo vietą. Naudokite vielinį šepetį.



17

Apdorokite stabdžių disko paviršių, kuris liečiasi su ratlankiu. Naudokite varinį tepalą.



18

Išvalykite stabdžių disko paviršių. Naudokite stabdžių sistemos valiklį.

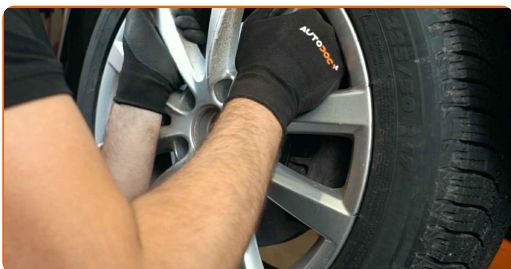


AUTODOC rekomenduoja:

- Keitimas: ABS daviklis – VW Beetle Hatchback (5C1, 5C2). Panaudoję purškala, palaukite kelias minutes.

19

Uždėkite ratą.

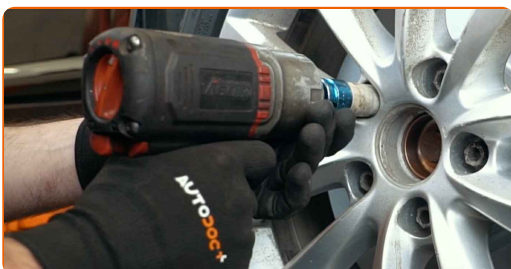


AUTODOC rekomenduoja:

- [spėjimas! Siekiant išvengti sužeidimų, laikykite ratą, kai prisukinėjate tvirtinimo varžtus automobilyje VW Beetle Hatchback (5C1, 5C2)

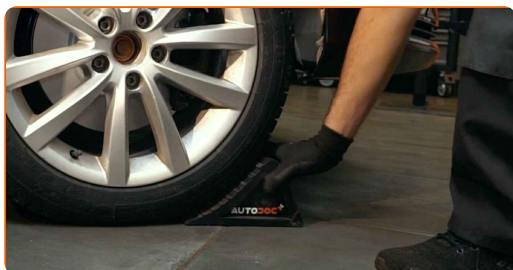
20

Priveržkite rato tvirtinimo varžtus. Naudokite specialią galvutę ratų varžtams Nr. 17



21 Nuleiskite automobilį ir, kryžmine tvarka, priveržkite ratų tvirtinimo varžtus. Naudokite specialią galvutę ratų varžtams Nr. 17 Naudokite dinamometrinį raktą. Priveržimo jėga 120 Nm.

22 Išimkite kėlimo įrenginius ir pleištus po ratais.



GERAI PADIRBĖTA! 

ŽIŪRĖTI DAUGIAU PAMOKŲ

AUTODOC – KOKYBIŠKOS IR PRIEINAMOS AUTODALYS INTERNETU

MOBILIOJI PROGRAMĖLĖ AUTODOC: NAUJINGA IR PATOGU



AUTODOC

GET IT ON
Google Play

Download on the
App Store

Download

PLATUS AUTODALIŲ PASIRINKIMAS JŪSŲ AUTOMOBILIUI

ABS DAVIKLIS: PLATUS ASORTIMENTAS

i PASTABA APIE ATSAKOMYBĘ:

Dokumentuose pateikiami tik patarimai ir rekomendacijos, kurios gali būti jums naudingos atliekant remonto ir keitimo darbus. Įmonė „AUTODOC“ nėra atsakinga už remonto proceso metu patirtus nuostolius, traumas ir žalą turtui dėl neteisingo pateiktos informacijos naudojimo ir interpretavimo.

„AUTODOC“ nėra atsakingi už bet kokias galimas klaidas ir netikslumus šioje instrukcijoje. Pateikiama medžiaga yra skirta informaciniams tikslams ir negali pakeisti specialistų konsultacijos.

„AUTODOC“ nėra atsakingi už netinkamą ir traumas galintį sukelti remontinės įrangos, įrankių ir transporto priemonių dalių naudojimą. „AUTODOC“ primygtinai rekomenduoja būti atsargiems ir laikytis saugumo taisyklių atliekant bet kokius remonto ar keitimo darbus. Atsiminkite: žemos kokybės transporto priemonių dalių naudojimas negarantuoja reikiamo saugumo lygio kelyje.

© Copyright 2022 – visas turinys, ypač tekstai, nuotraukos ir grafika, yra apsaugoti autorių teisių. Visos teisės, įskaitant kopijavimą, redagavimą ir vertimą, priklauso „AUTODOC GmbH“.