



Kaip pakeisti **VOLVO S60**
II (134) amortizatorių:
galas - keitimo instrukcija

PANAŠI VAIZDO PAMOKA



Šiame vaizdo įrašė rodoma panašios autodalies keitimo procedūra kitoje transporto priemonėje.

Svarbu!

Ši keitimo veiksmų seka gali būti naudojama:

VOLVO S60 II (134) 1.6 DRIVe / D2, VOLVO S60 II (134) 2.4 D5, VOLVO S60 II (134) 1.6 T4F, VOLVO S60 II (134) 1.6 T3, VOLVO S60 II (134) 1.6 T4, VOLVO S60 II (134) 2.0 T, VOLVO S60 II (134) 2.0 T5, VOLVO S60 II (134) 2.0 D3, VOLVO S60 II (134) T5, VOLVO S60 II (134) 2.0 D4, VOLVO S60 II (134) 2.0 T6, VOLVO S60 II (134) D2, VOLVO S60 II (134) D3, VOLVO S60 II (134) D4, VOLVO S60 II (134) D5, (+ 3)

Veiksmų seka gali šiek tiek skirtis, priklausomai nuo automobilio konstrukcijos ypatumų.

Ši pamoka gali būti naudojama atliekant panašios autodalies keitimą automobilyje:
VOLVO V70 III (135) 2.0 FlexiFuel

**KEITIMAS: AMORTIZATORIŲ – VOLVO S60 II (134).
REIKIAMŲ ĮRANKIŲ SĄRAŠAS:**



- Vielinis šepetys
- WD-40 purškalas
- Stabdžių sistemos valiklis
- Keraminis tepalas
- Dinamometrinis raktas
- Kombinuotas veržliaraktis Nr. 13
- Torcinė galvutė nr. 10
- Torcinė galvutė nr. 18
- Antgalis-galvutė amortizatoriui Nr. DD5.2
- Smūginė ratų galvutė Nr. 19
- Reketinis raktas
- Sriegiklio laikiklis
- Hidraulinis keltuvas
- Rato atrama

Įsigyti įrankius

Keitimas: amortizatorių – VOLVO S60 II (134). AUTODOC rekomenduoja:

- Abu galinės pakabos amortizatorius keiskite vienu metu.
- Veiksmų seka keičiant kairį ir dešinį galinės pakabos amortizatorius yra vienoda.
- Atkreipkite dėmesį: visi darbai automobilyje - VOLVO S60 II (134) - turi būti atliekami su užgesintu varikliu.

KEITIMĄ ATLIKITE TOKIA EILĖS TVARKA:

1 Įdėkite pleištus po ratais.

2 Atlaisvinkite rato varžtus. Naudokite specialią galvutę ratų varžtams Nr. 19 Naudokite sriegiklio laikiklį.



3 Pakelkite automobilį.

Keitimas: amortizatorių – VOLVO S60 II (134). Patarimas:

- Jeigu naudojate domkratą, įsitikinkite, kad jis pastatytas ant lygaus paviršiaus, be jokių nelygumų.
- Būtinai papildomai užfiksuokite automobilį pakeliamais stovais.

4

Atsukite rato tvirtinimo varžtus.

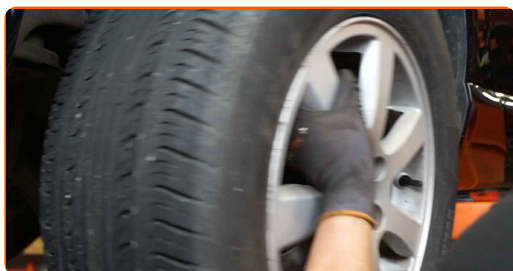


AUTODOC rekomenduoja:

- Norėdami išvengti sužeidimų, laikykite ratą, kol atsukate tvirtinimo varžtus.

5

Nuimkite ratą.



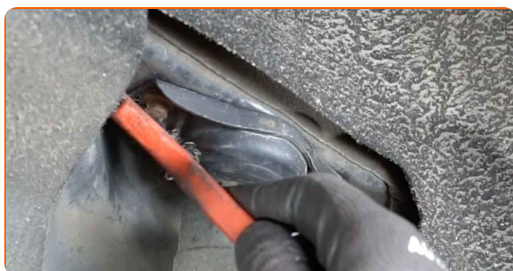
6

Padėkite atramą po galiniu pasukamuoju kakliuku. Naudokite hidraulinį pakelėją.



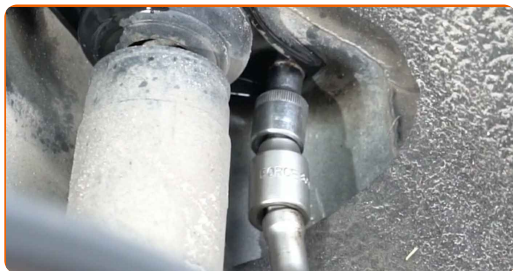
7

Išvalykite viršutinės amortizatoriaus atramos tvirtinimus. Naudokite vielinį šepetį. Naudokite purškalą WD-40.



8

Atsukite amortizatoriaus atramos tvirtinimus. Naudokite torcinę galvutę Nr. 10. Naudokite terkšlinį raktą.



9

Išimkite tvirtinimo varžtus.

10

Išvalykite apatinį amortizatoriaus tvirtinimą. Naudokite vielinį šepetį. Naudokite purškalą WD-40.



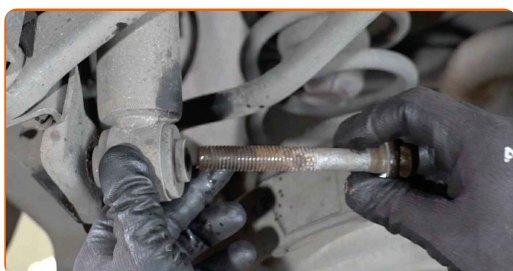
11

Atsukite amortizatoriaus tvirtinimus. Naudokite torcinę galvutę Nr. 18. Naudokite terkšlinį raktą.

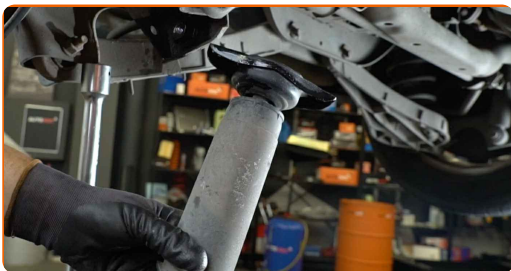


12

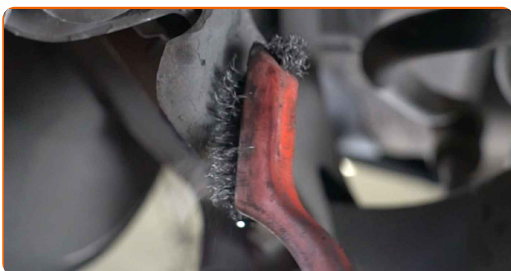
Nuimkite tvirtinimo varžtą.



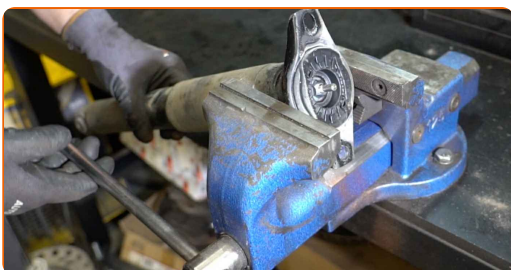
13 Išimkite amortizatorių.



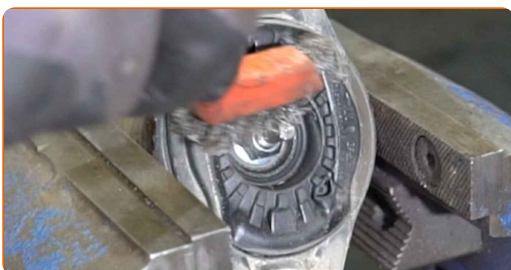
14 Išvalykite amortizatoriaus montavimo vietą. Naudokite vielinį šepetį.



15 Spaustuvais suimkite amortizatorių.



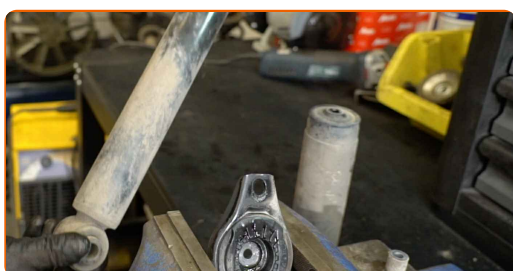
16 Išvalykite amortizatoriaus strypo tvirtinimą. Naudokite vielinį šepetį. Naudokite purškalą WD-40.



- 17** Atsukite amortizatoriaus stūmoklio tvirtinimą. Naudokite kombinuotą veržliaraktį Nr. 13. Naudokite antgalį-galvutę amortizatoriui Nr. DD5.2. Naudokite terkšlinį raktą.



- 18** Nuimkite amortizatoriaus atramą, apsauginį gaubtą ir ribotuvą.



Keitimas: amortizatorių – VOLVO S60 II (134). AUTODOC ekspertai rekomenduoja:

- Nuodugniai apžiūrėkite amortizatoriaus atramą, apsauginį gaubtą ir ribotuvą. Pakeiskite, jeigu to reikia.

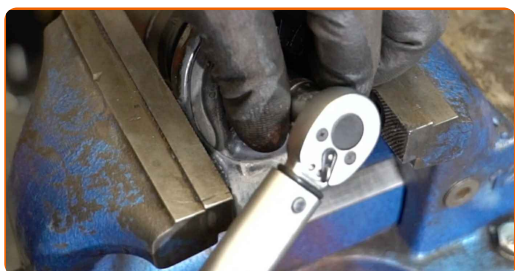
- 19** Sumontuokite atramą, apsauginį gaubtą ir ribotuvą ant naujo amortizatoriaus.



AUTODOC rekomenduoja:

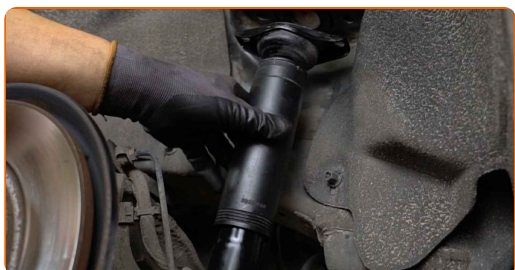
- Prieš montuojant naują amortizatorių, jį reikėtų ranka nuspausti 3-5 kartus.

- 20** Priveržkite amortizatoriaus koto tvirtinimus. Naudokite kombinuotą veržliaraktį Nr. 13. Naudokite antgalį-galvutę amortizatoriui Nr. DD5.2. Naudokite dinamometrinių raktą. Priveržimo jėga 25 Nm.

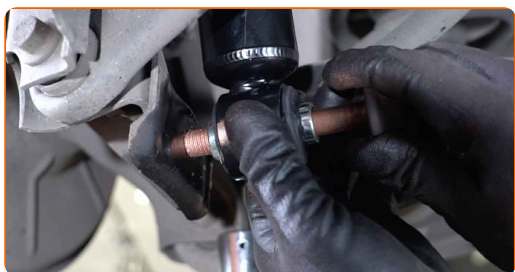


- 21** Atleiskite spaustus ir išimkite amortizatorių.

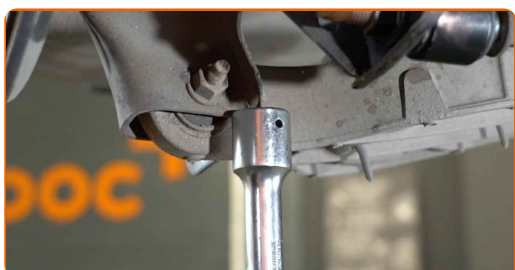
- 22** Įdėkite amortizatorių į rato arką ir užfiksuokite jį.



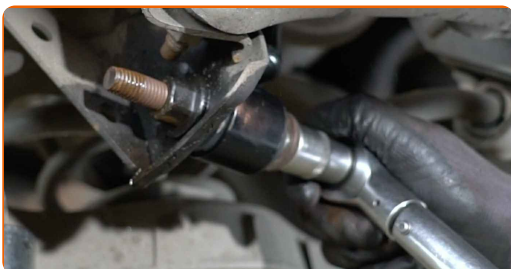
- 23** Priveržkite tvirtinimo varžtus.



- 24** Norint tinkamai priveržti tvirtinimus, reikia pakelti pakabos elementus iki darbinės padėties. Naudokite hidraulinį pakelėją.



- 25** Priveržkite apatinį amortizatoriaus tvirtinimą. Naudokite torcinę galvutę Nr. 18. Naudokite dinamometrinių raktą. Priveržimo jėga 150 Nm.



- 26** Priveržkite amortizatoriaus atramos tvirtinimus. Naudokite torcinę galvutę Nr. 10. Naudokite dinamometrinių raktą. Priveržimo jėga 30 Nm.

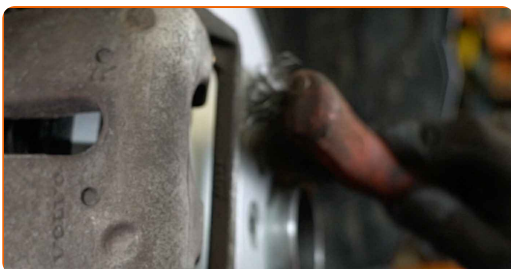


- 27** Išimkite atramą, kuri buvo padėta po galiniu pasukamuoju kakliuku.

AUTODOC rekomenduoja:

- Nenuleidinėkite hidraulinio keltuvo staigiais judesiais, kad išvengtumėte automobilio VOLVO S60 II (134) komponentų ir mechanizmų pažeidimo.

- 28** Išvalykite ratlankio montavimo vietą. Naudokite vielinį šepetį.



- 29** Apdorokite stabdžių disko paviršių, kuris liečiasi su ratlankiu. Naudokite keraminį tepalą.

30

Išvalykite stabdžių disko paviršių. Naudokite stabdžių sistemos valiklį.



31

Uždėkite ratą.

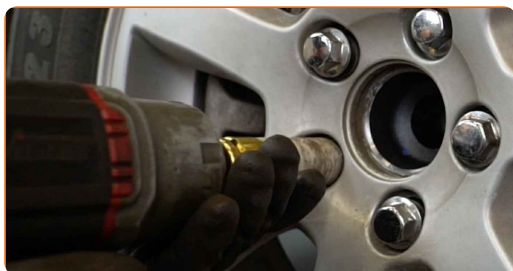


Keitimas: amortizatorių – VOLVO S60 II (134). Patarimas iš AUTODOC ekspertų:

- Norėdami išvengti sužalojimų rizikos, priverždami tvirtinimo varžtus laikykite ratą.

32

Priveržkite rato tvirtinimo varžtus. Naudokite specialią galvutę ratų varžtams Nr. 19 Naudokite terkšlinį raktą.



33

Nuleiskite automobilį ir, kryžmine tvarka, priveržkite ratų tvirtinimo varžtus. Naudokite specialią galvutę ratų varžtams Nr. 19 Naudokite dinamometrinį raktą. Priveržimo jėga 140 Nm.



34

Išimkite kėlimo įrenginius ir pleištus po ratais.



GERAI PADIRBĖTA! 

ŽIŪRĖTI DAUGIAU PAMOKŲ

AUTODOC – KOKYBIŠKOS IR PRIEINAMOS AUTODALYS INTERNETU

MOBILIOJI PROGRAMĖLĖ AUTODOC: NAUDINGA IR PATOGU

AUTODOC

GET IT ON Google Play

Download on the App Store

Download

PLATUS AUTODALIŲ PASIRINKIMAS JŪSŲ AUTOMOBILIUI

AMORTIZATORIŲ: PLATUS ASORTIMENTAS

ⓘ PASTABA APIE ATSAKOMYBĘ:

Dokumentuose pateikiami tik patarimai ir rekomendacijos, kurios gali būti jums naudingos atliekant remonto ir keitimo darbus. Įmonė „AUTODOC“ nėra atsakinga už remonto proceso metu patirtus nuostolius, traumas ir žalą turtui dėl neteisingo pateiktos informacijos naudojimo ir interpretavimo.

„AUTODOC“ nėra atsakingi už bet kokias galimas klaidas ir netikslumus šioje instrukcijoje. Pateikiama medžiaga yra skirta informaciniams tikslams ir negali pakeisti specialistų konsultacijos.

„AUTODOC“ nėra atsakingi už netinkamą ir traumas galintį sukelti remontinės įrangos, įrankių ir transporto priemonių dalių naudojimą. „AUTODOC“ primygtinai rekomenduoja būti atsargiems ir laikytis saugumo taisyklių atliekant bet kokius remonto ar keitimo darbus. Atsiminkite: žemos kokybės transporto priemonių dalių naudojimas negarantuoja reikiamo saugumo lygio kelyje.

© Copyright 2023 – visas turinys, ypač tekstai, nuotraukos ir grafika, yra apsaugoti autorių teisių. Visos teisės, įskaitant kopijavimą, redagavimą ir vertimą, priklauso „AUTODOC SE“.