



Kaip pakeisti **VOLVO S60**
I **(384)** salono filtro -
keitimo instrukcija

PANAŠI VAIZDO PAMOKA



Šiame vaizdo įrašė rodoma panašios autodalies keitimo procedūra kitoje transporto priemonėje.

Svarbu!

Ši keitimo veiksmų seka gali būti naudojama:

VOLVO S60 I (384) 2.4, VOLVO S60 I (384) 2.4 T, VOLVO S60 I (384) 4.0 T5, VOLVO S60 I (384) 2.4 D5, VOLVO S60 I (384) 2.4 T AWD, VOLVO S60 I (384) 2.0 T, VOLVO S60 I (384) 2.4 Bifuel (CNG), VOLVO S60 I (384) 2.5 R T AWD, VOLVO S60 I (384) 2.4 D, VOLVO S60 I (384) 2.5 T, VOLVO S60 I (384) 2.5 T AWD, VOLVO S60 I (384) 2.4 T5, VOLVO S60 I (384) 2.3 T5, VOLVO S60 I (384) 2.4 Bifuel (LPG), VOLVO S60 I (384) 2.4 CDI

Veiksmų seka gali šiek tiek skirtis, priklausomai nuo automobilio konstrukcijos ypatumų.

Ši pamoka gali būti naudojama atliekant panašios autodalies keitimą automobilyje:
VOLVO V70 II (285) 2.0 T

KEITIMAS: SALONO FILTRO – VOLVO S60 I (384).
REIKALINGI ĮRANKIAI:



- Torx antgalis T20
- Reketinis raktas
- Kryžminis atsuktuvus
- Plastikinė svirtis demontavimui

Įsigyti įrankius

Keitimas: salono filtro – VOLVO S60 I (384). AUTODOC ekspertai rekomenduoja:

- Salono filtrą keiskite ne rečiau kaip 1 kartą per pusę metų, pavasario ir rudens sezonų pradžioje.
- Laikykitės autodalies eksploataavimo terminų, rekomendacijų ir reikalavimų, kuriuos pateikia gamintojas.
- Jeigu į saloną patenkančio oro srautas staiga sumažėjo, filtrą pakeiskite anksčiau, negu numatyta techninės priežiūros plane.
- Atkreipkite dėmesį: visi darbai automobilyje - VOLVO S60 I (384) - turi būti atliekami su užgesintu varikliu.

KEITIMĄ ATLIKITE TOKIA EILĖS TVARKA:

1

Pilnai atstumkite sėdynę iki galo.



2

Atsukite keleivio pusės daiktadėžės panelės tvirtinimo elementus. Naudokite kryžminį atsuktuvą.



3

Nuimkite apsauginį dangtelį po daiktadėžę. Naudokite ardymui plastikinius įrankius.



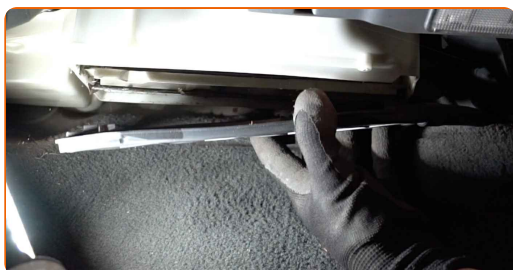
4

Atsukite salono filtro dangtelio tvirtinimo elementus. Naudokite Torx T 20. Naudokite terkšlinį raktą.



5

Nuimkite salono filtro korpuso dangtelį.



6

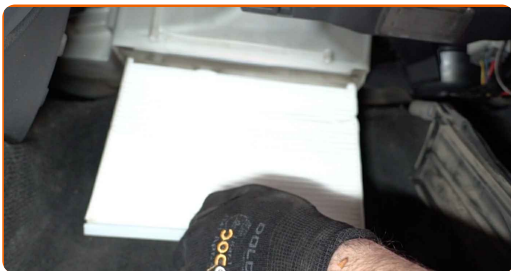
Išimkite salono filtrą.



Keitimas: salono filtro – VOLVO S60 I (384). Patarimas:

- Nebandykite išvalyti ir pakartotinai naudoti filtro - tai paveiks į saloną patenkančio oro valymo kokybę.

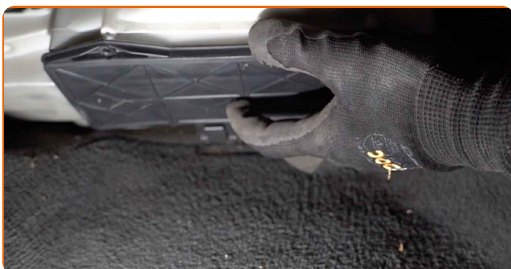
7 Įdėkite salono filtrą į montavimo vietą.



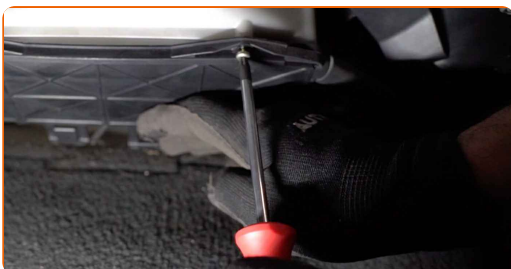
Keitimas: salono filtro – VOLVO S60 I (384). Patarimas iš AUTODOC ekspertų:

- Stebėkite, kad filtruojantis elementas būtų įdėtas teisingai. Neleiskite jam pakrypti.
- Atkreipkite dėmesį į oro srauto krypties žymėjimą ant filtro.
- VOLVO S60 I (384) - Svarbu naudoti tik aukštos kokybės filtrus.

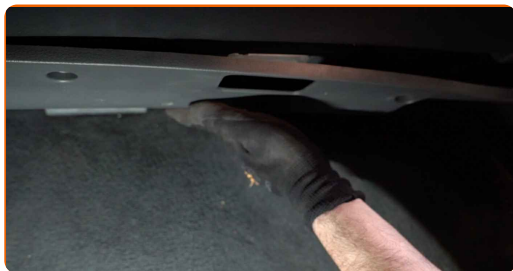
8 Uždėkite salono filtro korpuso dangtelį.



9 Įsukite salono filtro dangtelio tvirtinimo elementus. Naudokite Torx T 20. Naudokite terkšlinį raktą.



10 Uždėkite apsauginį dangtelį po daiktadėže ir jį užfiksuokite.



AUTODOC rekomenduoja:

- Keitimas: salono filtro – VOLVO S60 I (384). Montavimo metu nenaudokite pernelyg daug jėgos. Tai gali pažeisti tvirtinimus.

11 Prisukite keleivio pusės daiktadėžės panelės tvirtinimo elementus. Naudokite kryžminį atsuktuvą.



12 Gražinkite keleivio kėdę į buvusią padėtį.



13 Įjunkite degimą.

14 Įjunkite oro kondicionavimo sistemą. Tai būtina, kad galima būtų įsitikinti komponento veikimo korektiškumu.

15

Išjunkite degimą.

GERAI PADIRBĖTA! 

ŽIŪRĖTI DAUGIAU PAMOKŲ

AUTODOC – KOKYBIŠKOS IR PRIEINAMOS AUTODALYS INTERNETU

MOBILIOJI PROGRAMĖLĖ AUTODOC: NAUDINGA IR PATOGU



AUTODOC

GET IT ON
Google Play

Download on the
App Store

Download

PLATUS AUTODALIŲ PASIRINKIMAS JŪSŲ AUTOMOBILIUI

SALONO FILTRO: PLATUS ASORTIMENTAS

i PASTABA APIE ATSAKOMYBĘ:

Dokumentuose pateikiami tik patarimai ir rekomendacijos, kurios gali būti jums naudingos atliekant remonto ir keitimo darbus. Įmonė „AUTODOC“ nėra atsakinga už remonto proceso metu patirtus nuostolius, traumas ir žalą turtui dėl neteisingo pateiktos informacijos naudojimo ir interpretavimo.

„AUTODOC“ nėra atsakingi už bet kokias galimas klaidas ir netikslumus šioje instrukcijoje. Pateikiama medžiaga yra skirta informaciniams tikslams ir negali pakeisti specialistų konsultacijos.

„AUTODOC“ nėra atsakingi už netinkamą ir traumas galintį sukelti remontinės įrangos, įrankių ir transporto priemonių dalių naudojimą. „AUTODOC“ primygtinai rekomenduoja būti atsargiems ir laikytis saugumo taisyklių atliekant bet kokius remonto ar keitimo darbus. Atsiminkite: žemos kokybės transporto priemonių dalių naudojimas negarantuoja reikiamo saugumo lygio kelyje.

© Copyright 2023 – visas turinys, ypač tekstai, nuotraukos ir grafika, yra apsaugoti autorių teisių. Visos teisės, įskaitant kopijavimą, redagavimą ir vertimą, priklauso „AUTODOC SE“.