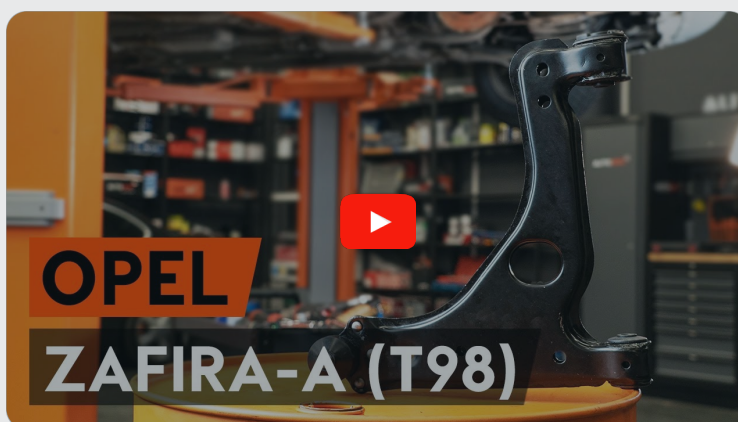


 **AUTODOC CLUB**

Kaip pakeisti **VAUXHALL**
Vectra (B) Universalas
(J96) priekinė apatinė
svirtis - keitimo
instrukcija

PANAŠI VAIZDO PAMOKA



Šiame vaizdo įrašė rodoma panašios autodalių keitimo procedūra kitoje transporto priemonėje.

Svarbu!

Ši keitimo veiksmų seka gali būti naudojama:

VAUXHALL Vectra (B) Universalas (J96) 1.8 i 16V, VAUXHALL Vectra (B) Universalas (J96) 2.0 i 16V, VAUXHALL Vectra (B) Universalas (J96) 2.0 DI 16V, VAUXHALL Vectra (B) Universalas (J96) 2.5 i V6, VAUXHALL Vectra (B) Universalas (J96) 2.0 DTI 16V, VAUXHALL Vectra (B) Universalas (J96) 2.5 i GSi, VAUXHALL Vectra (B) Universalas (J96) 2.2 DTI 16V, VAUXHALL Vectra (B) Universalas (J96) 2.2 i 16V, VAUXHALL Vectra (B) Universalas (J96) 2.6 i V6, VAUXHALL Vectra (B) Universalas (J96) 1.8 i 16V (F35), VAUXHALL Vectra (B) Universalas (J96) 2.0 Dualfuel (F35)

Veiksmų seka gali šiek tiek skirtis, priklausomai nuo automobilio konstrukcijos ypatumų.

Ši pamoka gali būti naudojama atliekant panašios autodalių keitimą automobilyje:
OPEL Zafira A (T98) 2.0 DI 16V (F75)

KEITIMAS: PRIEKINĖ APATINĖ SVIRTIS – VAUXHALL VECTRA (B) UNIVERSALAS (J96). REIKIAMŲ ĮRANKIŲ SĄRAŠAS:



- Vielinis šepetys
- WD-40 purškalkas
- Stabdžių sistemos valiklis
- Varinis tepalkas
- Kombinuotas veržliaraktis Nr. 18
- Torcinė galvutė nr. 18
- Smūginė ratų galvutė Nr. 19
- Reketinis raktas
- Dinamometrinis raktas
- Sriegiklio laikiklis
- Plaktukas
- Plokščias kaltas
- Guminis plaktukas
- Laužtuvas
- Hidraulinis keltuvas
- Rato atrama

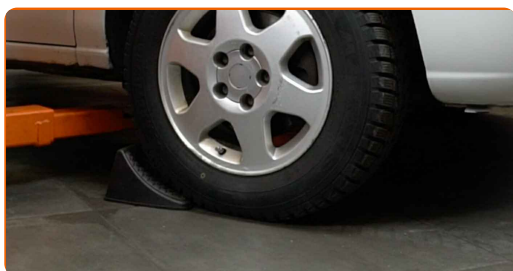
Įsigyti įrankius

Keitimas: priekinė apatinė svirtis – VAUXHALL Vectra (B) Universalas (J96).
AUTODOC rekomenduoja:

- Veiksmų seka keičiant dešines ir kaires apatines svirtis yra identiška.
- Visus darbus atlikite su užgesintu varikliu.

KEITIMAS: PRIEKINĖ APATINĖ SVIRTIS – VAUXHALL VECTRA (B) UNIVERSALAS (J96). ATLIKITE TOKIUS ŽINGSNIUS:

1 Įdėkite pleištus po ratais.



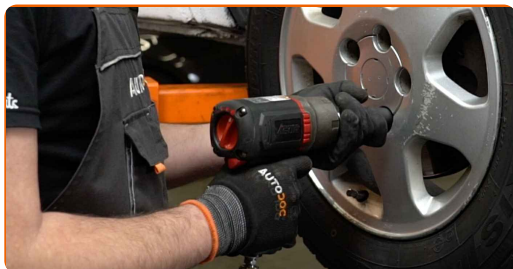
2 Atlaisvinkite rato tvirtinimo varžtus. Naudokite specialią galvutę ratų varžtams Nr. 19



3 Pakelkite priekinę automobilio dalį ir užtvirtinkite atramomis.

4

Atsukite rato tvirtinimo varžtus.

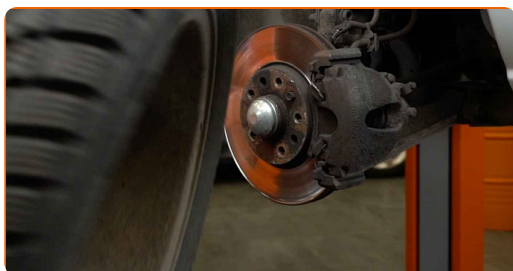


Keitimas: priekinė apatinė svirtis – VAUXHALL Vectra (B) Universalas (J96).
Patarimas:

- Norėdami išvengti sužeidimų, laikykite ratą, kol atsukate tvirtinimo varžtus.

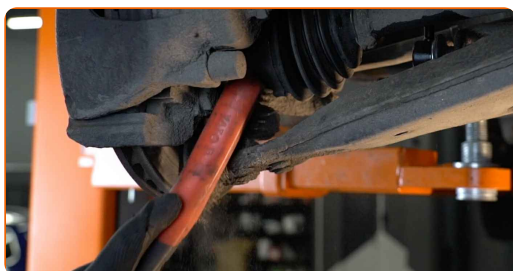
5

Nuimkite ratą.



6

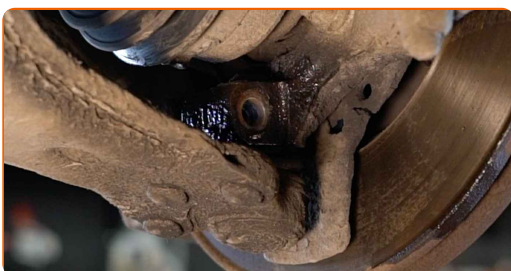
Išvalykite visus svirties sujungimus. Naudokite vielinį šepetį. Naudokite purškalą WD-40.



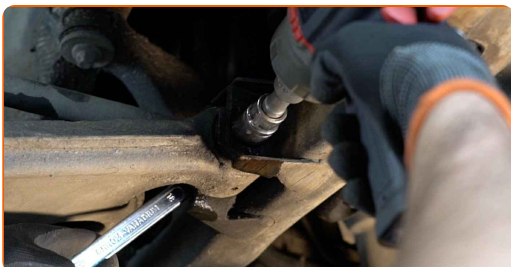
- 7** Atsukite atramos traukės tvirtinimus nuo pasukamojo statramsčio. Naudokite kombinuotą veržliaraktį Nr. 18. Naudokite torcinę galvutę Nr. 18. Naudokite terkšlinį raktą.



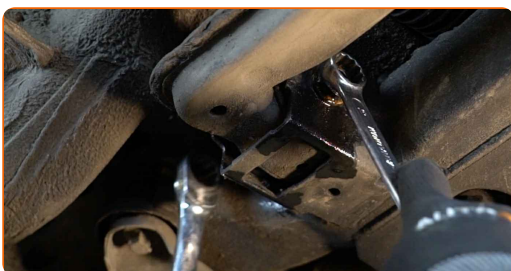
- 8** Nuimkite tvirtinimo varžtą.



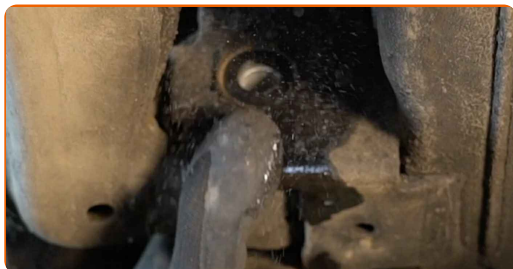
- 9** Atsukite priekinį svirties tvirtinimą. Naudokite kombinuotą veržliaraktį Nr. 18. Naudokite torcinę galvutę Nr. 18. Naudokite terkšlinį raktą.



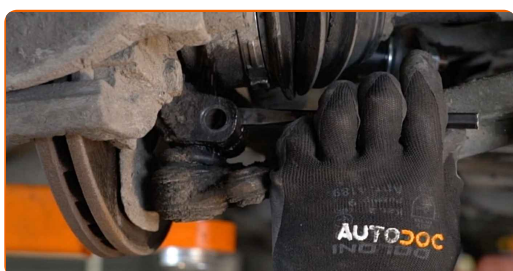
- 10** Atsukite galinį tvirtinimą, jungiantį pakabos svirtį prie rėmo. Naudokite kombinuotą veržliaraktį Nr. 18 (2 detalės).



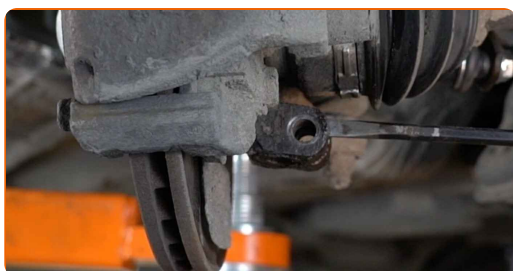
11 Nuimkite galinę valdymo svirties tvirtinimo detalę.



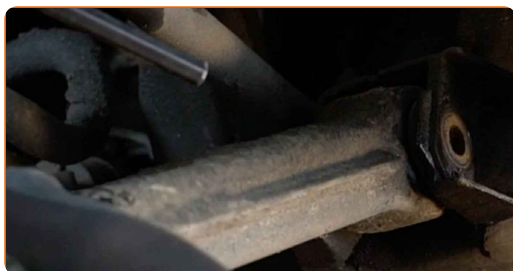
12 Atspauskite pakabos svirties šarnyro tvirtinimą prie pasukamojo kakliuko. Naudokite plokščią kaltą. Naudokite plaktuką.



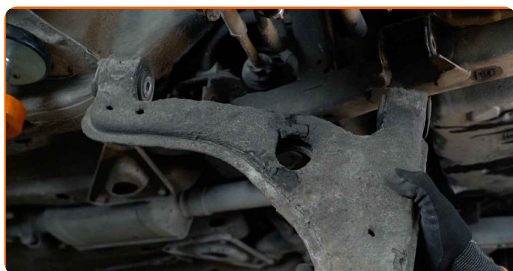
13 Atjunkite apatinę svirtį nuo pasukamojo statramsčio.



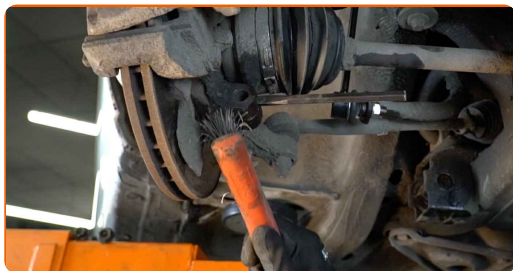
14 Nuimkite priekinę valdymo svirties tvirtinimo detalę.



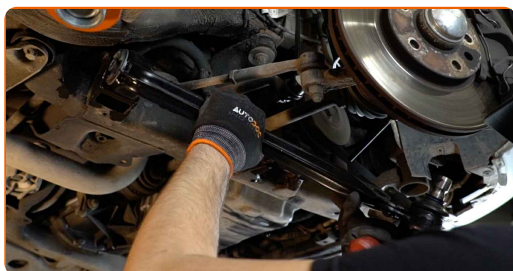
15 Išimkite svirtį.



16 Išvalykite montavimo vietas ir pakabos svirties sriegius. Naudokite vielinį šepetį. Naudokite purškalą WD-40.



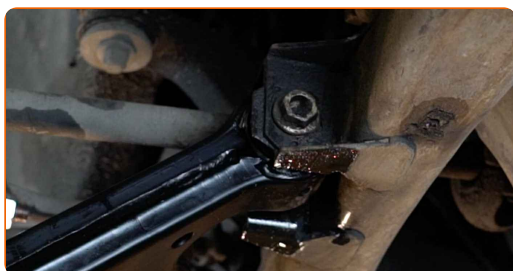
17 Įdėkite naują svirtį. Naudokite guminį plaktuką. Naudokite laužtuvą.



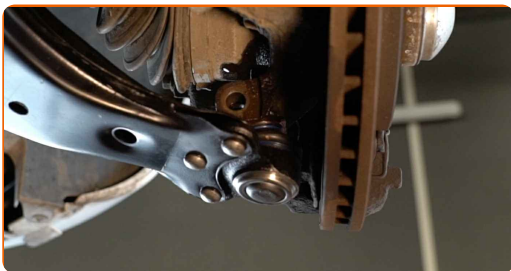
Keitimas: priekinė apatinė svirtis – VAUXHALL Vectra (B) Universalas (J96).
AUTODOC ekspertai rekomenduoja:

- Montavimo proceso metu naudokite tik naujus varžtus ir veržles.
- Nepažeiskite atramos traukės gaubto.

18 Pritvirtinkite valdymo svirties tvirtinimo detales.

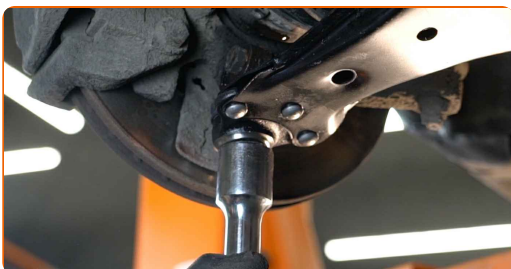


19 Prijunkite apatinę svirtį prie pasukamojo statramsčio.

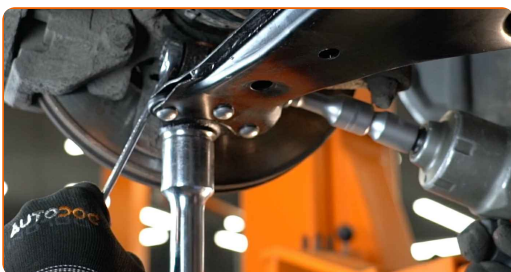


20 Įdėkite tvirtinimo varžtą.

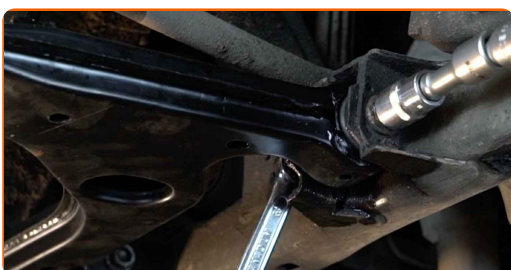
21 Paremkite svirtį. Naudokite hidraulinį pakelėją.



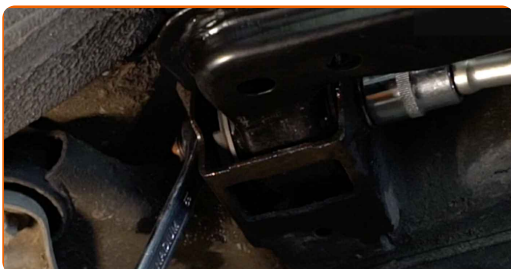
22 Prisukite atramos/vairo traukės tvirtinimus. Naudokite kombinuotą veržliaraktį Nr. 18. Naudokite torcinę galvutę Nr. 18. Naudokite terkšlinį raktą.



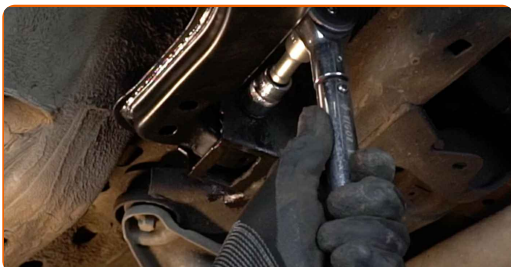
23 Prisukite priekinį svirties tvirtinimą. Naudokite kombinuotą veržliaraktį Nr. 18. Naudokite torcinę galvutę Nr. 18. Naudokite sriegiklio laikiklį.



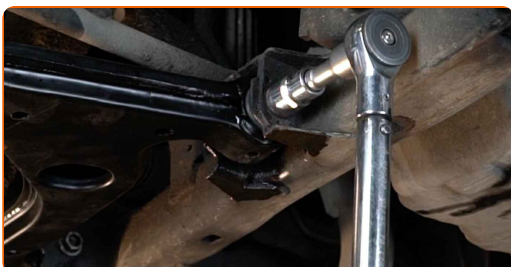
- 24** Prisukite galinį tvirtinimą, jungiantį pakabos svirtį prie rėmo. Naudokite kombinuotą veržliaraktį Nr. 18. Naudokite torcinę galvutę Nr. 18. Naudokite sriegiklio laikiklį.



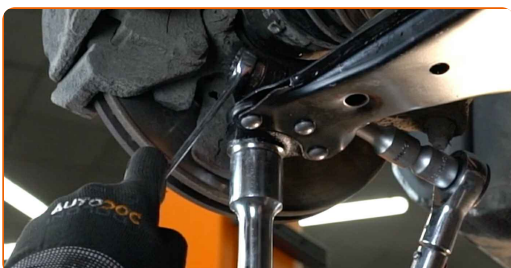
- 25** Priveržkite galinį svirties tvirtinimą prie porėmio. Naudokite torcinę galvutę Nr. 18. Naudokite dinamometrinių raktą. Priveržimo jėga 100 Nm.



- 26** Priveržkite priekinį svirties tvirtinimą prie porėmio. Naudokite torcinę galvutę Nr. 18. Naudokite dinamometrinių raktą. Priveržimo jėga 100 Nm.

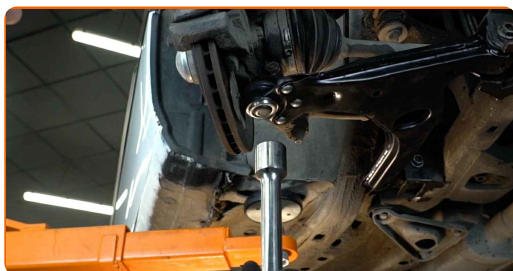


- 27** Priveržkite atramos traukės tvirtinimus. Naudokite kombinuotą veržliaraktį Nr. 18. Naudokite torcinę galvutę Nr. 18. Naudokite dinamometrinių raktą. Priveržimo jėga 75 Nm.



28

Išimkite atramą iš po svirties.

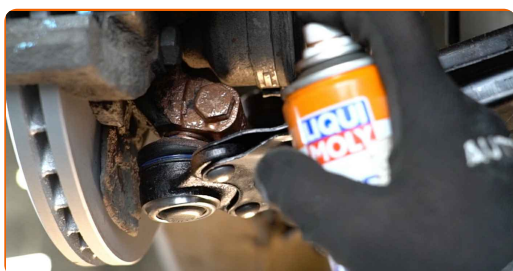


AUTODOC rekomenduoja:

- Keitimas: priekinė apatinė svirtis – VAUXHALL Vectra (B) Universalas (J96). Palengva nuleiskite hidraulinį keltuvaž, be trūkčiojimų, kad išvengtumėte komponentų ir mechanizmų pažeidimų.

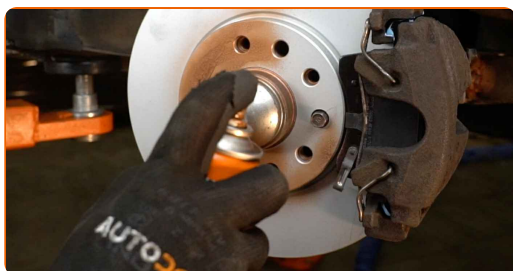
29

Apdorokite visus svirties sujungimus. Naudokite varinį tepalą.



30

Apdorokite stabdžių disko paviršių, kuris liečiasi su ratlankiu. Naudokite varinį tepalą.



31

Išvalykite stabdžių disko paviršių. Naudokite stabdžių sistemos valiklį.

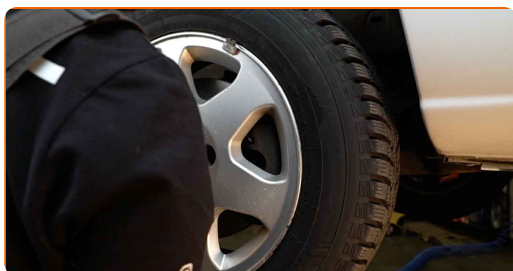


Keitimas: priekinė apatinė svirtis – VAUXHALL Vectra (B) Universalas (J96).
Patarimas iš AUTODOC:

- Po užpurškimo palaukite kelias minutes.

32

Uždėkite ratą.



AUTODOC rekomenduoja:

- Svarbu! Laikykite ratą, kai prisukinėjate tvirtinimo varžtus automobilyje VAUXHALL Vectra (B) Universalas (J96).

33

Priveržkite rato tvirtinimo varžtus. Naudokite specialią galvutę ratų varžtams Nr. 19



34

Nuleiskite automobilį ir, kryžmine tvarka, priveržkite ratų tvirtinimo varžtus. Naudokite specialią galvutę ratų varžtams Nr. 19 Naudokite dinamometrinį raktą. Priveržimo jėga 110 Nm.



35

Išimkite kėlimo įrenginius ir pleištus po ratais.



GERAI PADIRBĖTA! 

ŽIŪRĖTI DAUGIAU PAMOKŲ

AUTODOC – KOKYBIŠKOS IR PRIEINAMOS AUTODALYS INTERNETU

MOBILIOJI PROGRAMĖLĖ AUTODOC: NAUDINGA IR PATOGU



AUTODOC

GET IT ON
Google Play

Download on the
App Store

Download

PLATUS AUTODALIŲ PASIRINKIMAS JŪSŲ AUTOMOBILIUI

VIKŠRO VALDYMO SVIRTIS: PLATUS ASORTIMENTAS

i PASTABA APIE ATSAKOMYBĘ:

Dokumentuose pateikiami tik patarimai ir rekomendacijos, kurios gali būti jums naudingos atliekant remonto ir keitimo darbus. Įmonė „AUTODOC“ nėra atsakinga už remonto proceso metu patirtus nuostolius, traumas ir žalą turtui dėl neteisingo pateiktos informacijos naudojimo ir interpretavimo.

„AUTODOC“ nėra atsakingi už bet kokias galimas klaidas ir netikslumus šioje instrukcijoje. Pateikiama medžiaga yra skirta informaciniams tikslams ir negali pakeisti specialistų konsultacijos.

„AUTODOC“ nėra atsakingi už netinkamą ir traumas galintį sukelti remontinės įrangos, įrankių ir transporto priemonių dalių naudojimą. „AUTODOC“ primygtinai rekomenduoja būti atsargiems ir laikytis saugumo taisyklių atliekant bet kokius remonto ar keitimo darbus. Atsiminkite: žemos kokybės transporto priemonių dalių naudojimas negarantuoja reikiamo saugumo lygio kelyje.

© Copyright 2023 – visas turinys, ypač tekstai, nuotraukos ir grafika, yra apsaugoti autorių teisių. Visos teisės, įskaitant kopijavimą, redagavimą ir vertimą, priklauso „AUTODOC SE“.