



Kaip pakeisti **VAUXHALL**
Vectra (B) Sedanas (J96)
mechaninės pavarų
dėžės tepalas - keitimo
instrukcija

PANAŠI VAIZDO PAMOKA



Šiame vaizdo įrašė rodoma panašios autodalies keitimo procedūra kitoje transporto priemonėje.

Svarbu!

Ši keitimo veiksmų seka gali būti naudojama:

VAUXHALL Vectra (B) Sedanas (J96) 1.6 i, VAUXHALL Vectra (B) Sedanas (J96) 1.6 i 16V, VAUXHALL Vectra (B) Sedanas (J96) 1.8 i 16V, VAUXHALL Vectra (B) Sedanas (J96) 2.0 i 16V, VAUXHALL Vectra (B) Sedanas (J96) 2.5 i V6, VAUXHALL Vectra (B) Sedanas (J96) 1.7 TD, VAUXHALL Vectra (B) Sedanas (J96) 2.0 DI 16V, VAUXHALL Vectra (B) Sedanas (J96) 2.0 DTI 16V, VAUXHALL Vectra (B) Sedanas (J96) 2.5 i GSi, VAUXHALL Vectra (B) Sedanas (J96) 2.2 DTI 16V, VAUXHALL Vectra (B) Sedanas (J96) 2.2 i 16V

Veiksmų seka gali šiek tiek skirtis, priklausomai nuo automobilio konstrukcijos ypatumų.

Ši pamoka gali būti naudojama atliekant panašios autodalies keitimą automobilyje:
OPEL Astra G CC (T98) 1.2 16V (F08, F48)

**KEITIMAS: MECHANINĖS PAVARŲ DĖŽĖS TEPALAS –
VAUXHALL VECTRA (B) SEDANAS (J96). REIKIAMŲ
ĮRANKIŲ:**



- Vielinis šepetys
- Universalus purškiamasis skystis valymui.
- Valiklis/nuriebalintojas
- Hermetikas
- Torcinė galvutė nr. 11
- Torcinė galvutė nr. 12
- Torcinė galvutė nr. 16
- Reketinis raktas
- Dinamometrinis raktas
- Tarpinių grandiklis
- Piltuvėlis
- Talpa alyvos surinkimui
- Hidraulinis keltuvas
- Automobilio sparnų uždančalas

Įsigyti įrankius

Keitimas: mechaninės pavarų dėžės tepalas – VAUXHALL Vectra (B) Sedanas (J96). AUTODOC ekspertai rekomenduoja:

- Visus darbus atlikite su užgesintu varikliu.

KEITIMAS: MECHANINĖS PAVARŲ DĖŽĖS TEPALAS – VAUXHALL VECTRA (B) SEDANAS (J96). ATLIKITE TOKIUS ŽINGSNIUS:

1 Atidarykite variklio dangtį.

2 Naudokite apsauginį dėklą, kad nepažeistumėte automobilio dažų ir plastiko.

3 Pakelkite automobilį keltuvu arba pasinaudokite apžiūros duobe.

4 Padėkite atramą po alyvos karterio apsauga. Naudokite hidraulinį pakelėją.



5 Atjunkite apatinės variklio karterio apsaugos fiksavimo tvirtinimus. Naudokite torcinę galvutę Nr. 12.



Keitimas: mechaninės pavarų dėžės tepalas – VAUXHALL Vectra (B) Sedanas (J96). AUTODOC rekomenduoja:

- Siekiant išvengti sužeidimų, prilaikykite alyvos karterio apsaugą, kai atsukate tvirtinimus ir nuleidžiate hidraulinį keltuą.

6

Patraukite hidraulinį keltuą. Nuimkite variklio karterio apsaugą.

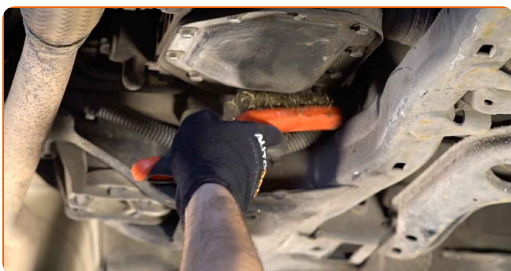


AUTODOC rekomenduoja:

- Keitimas: mechaninės pavarų dėžės tepalas – VAUXHALL Vectra (B) Sedanas (J96). Palengva nuleiskite hidraulinį keltuą, be trūkčiojimų, kad išvengtumėte komponentų ir mechanizmų pažeidimų.

7

Išvalykite pavarų dėžės karterį. Naudokite vielinį šepetį. Naudokite universalų valymo skystį.



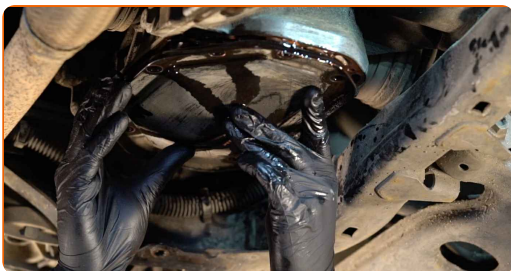
8 Paruoškite ne mažesnę kaip 2 l talpą tepalų surinkimui.



9 Atsukite pavarų dėžės karterio tvirtinimus. Naudokite torcinę galvutę Nr. 11. Naudokite terkšlinį raktą.



10 Nuimkite pavarų dėžės karterį.



Keitimas: mechaninės pavarų dėžės tepalas – VAUXHALL Vectra (B) Sedanas (J96). Patarimas:

- Demontavimo metu palenkite pavarų dėžės karterį, kad tepalai išsipiltų tik iš vienos pusės.

11 Nupilkite panaudotą alyvą.



AUTODOC rekomenduoja:

- Palaukite, kol tepalai iki galo ištekės iš karterio.

12

Išvalykite pavarų dėžės karterio montavimo vietas. Naudokite universalų valymo skystį.



13

Nuimkite pavarų dėžės karterio tarpinę. Naudokite tarpinių grandiklį.



14

Išvalykite pavarų dėžės karterio tarpinės montavimo vietą. Naudokite vielinį šepetį. Naudokite valiklį/nuriebalintoją.



15

Užtepkite hermetiko ant pavarų dėžės karterio tarpinės montavimo vietos. Sumontuokite naują pavarų dėžės karterio tarpinę.



16

Apdorokite pavarų dėžės karterio montavimo vietas. Naudokite valiklį/nuriebalintoją.



Keitimas: mechaninės pavarų dėžės tepalas – VAUXHALL Vectra (B) Sedanas (J96). Patarimas iš AUTODOC:

- Neleiskite tepalams patekti ant pavarų dėžės karterio montavimo vietų.

17

Sumontuokite ir pritvirtinkite pavarų dėžės karterį.



18

Priveržkite pavarų dėžės karterio tvirtinimo varžtus, veiksmus atlikdami kryžmine tvarka. Naudokite torcinę galvutę Nr. 11. Naudokite dinamometrinių raktą. Priveržimo jėga 20 Nm.



19 Nuimkite fiksatorius ir patraukite į šalį aušinimo sistemos vamzdį.



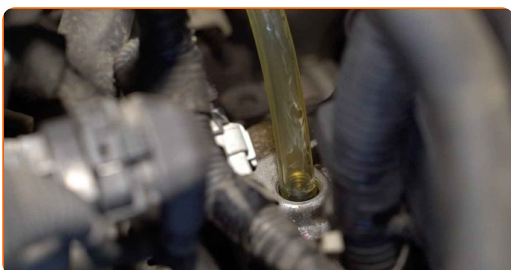
20 Išvalykite pavarų dėžės alsuoklį. Naudokite universalų valymo skystį.



21 Atsukite pavarų dėžės alsuoklį. Naudokite torcinę galvutę Nr. 16. Naudokite terkšlinį raktą.



22 Įdėkite piltuvėlį. Įpilkite tepalus į pavarų dėžę per alsuoklio angą. Reikiamas alyvos kiekis - 1.6 l.



Keitimas: mechaninės pavarų dėžės tepalas – VAUXHALL Vectra (B) Sedanas (J96). Patarimas iš AUTODOC ekspertų:

- Naudokite alyvą, kurią rekomenduoja gamintojas.

- 23** Užsukite pavarų dėžės alsuoklį. Naudokite torcinę galvutę Nr. 16. Naudokite dinamometrinį raktą. Priveržimo jėga 28 Nm.



- 24** Gražinkite atgal į vietą aušinimo sistemos žarną ir ją priveržkite.



- 25** Padėkite atramą po alyvos karterio apsauga. Naudokite hidraulinį pakelėją.



- 26** Uždėkite variklio karterio apatinę apsaugą.



- 27** Patraukite hidraulinį keltuą.



28

Užfiksukite apatinės variklio karterio apsaugos tvirtinimus. Naudokite torcinę galvutę Nr. 12. Naudokite dinamometrinį raktą. Priveržimo jėga 30 Nm.



29

Nuleiskite automobilį.

30

Nuimkite apsauginį dėklą.

31

Uždarykite variklio dangtį.

GERAI PADIRBĖTA! 

ŽIŪRĖTI DAUGIAU PAMOKŲ

AUTODOC – KOKYBIŠKOS IR PRIEINAMOS AUTODALYS INTERNETU

MOBILIOJI PROGRAMĖLĖ AUTODOC: NAUDINGA IR PATOGU



AUTODOC

GET IT ON
Google Play

Download on the
App Store

Download

PLATUS AUTODALIŲ PASIRINKIMAS JŪSŲ AUTOMOBILIUI

MECHANINĖS PAVARŲ DĖŽĖS TEPALAS: PLATUS ASORTIMENTAS

ⓘ PASTABA APIE ATSAKOMYBĘ:

Dokumentuose pateikiami tik patarimai ir rekomendacijos, kurios gali būti jums naudingos atliekant remonto ir keitimo darbus. Įmonė „AUTODOC“ nėra atsakinga už remonto proceso metu patirtus nuostolius, traumas ir žalą turtui dėl neteisingo pateiktos informacijos naudojimo ir interpretavimo.

„AUTODOC“ nėra atsakingi už bet kokias galimas klaidas ir netikslumus šioje instrukcijoje. Pateikiama medžiaga yra skirta informaciniams tikslams ir negali pakeisti specialistų konsultacijos.

„AUTODOC“ nėra atsakingi už netinkamą ir traumas galintį sukelti remontinės įrangos, įrankių ir transporto priemonių dalių naudojimą. „AUTODOC“ primygtinai rekomenduoja būti atsargiems ir laikytis saugumo taisyklių atliekant bet kokius remonto ar keitimo darbus. Atsiminkite: žemos kokybės transporto priemonių dalių naudojimas negarantuoja reikiamo saugumo lygio kelyje.

© Copyright 2023 – visas turinys, ypač tekstai, nuotraukos ir grafika, yra apsaugoti autorių teisių. Visos teisės, įskaitant kopijavimą, redagavimą ir vertimą, priklauso „AUTODOC SE“.