



Kaip pakeisti **VAUXHALL**
Meriva Mk II (B) (S10)
stabdžių trinkelio: galas -
keitimo instrukcija

PANAŠI VAIZDO PAMOKA



Šiame vaizdo įrašė rodoma panašios autodalies keitimo procedūra kitoje transporto priemonėje.

i Svarbu!

Ši keitimo veiksmų seka gali būti naudojama:

VAUXHALL Meriva Mk II (B) (S10) 1.3 CDTi, VAUXHALL Meriva Mk II (B) (S10) 1.7 CDTi, VAUXHALL Meriva Mk II (B) (S10) 1.4, VAUXHALL Meriva Mk II (B) (S10) 1.3 CDTi, VAUXHALL Meriva Mk II (B) (S10) 1.7 CDTi, VAUXHALL Meriva Mk II (B) (S10) 1.4 LPG, VAUXHALL Meriva Mk II (B) (S10) 1.6 CDTi, VAUXHALL Meriva Mk II (B) (S10) 1.6 CDTi

Veiksmų seka gali šiek tiek skirtis, priklausomai nuo automobilio konstrukcijos ypatumų.

Ši pamoka gali būti naudojama atliekant panašios autodalies keitimą automobilyje:
OPEL ZAFIRA B (A05) 1.8 (M75)

**KEITIMAS: STABDŽIŲ TRINKELIU – VAUXHALL MERIVA
MK II (B) (S10). REIKIAMŲ ĮRANKIŲ SĄRAŠAS:**



- Vielinis šepetys
- WD-40 purškalas
- Stabdžių sistemos valiklis
- Stabdžių sistemos tepalas
- Varinis tepalas
- Torcinė galvutė nr. 11
- Torcinė galvutė nr. 13
- Kombinuotas veržliaraktis Nr. 11
- Kombinuotas veržliaraktis Nr. 13
- Kombinuotas veržliaraktis Nr. 17
- Smūginė ratų galvutė Nr. 17
- Reketinis raktas
- Dinamometrinis raktas
- Įrenginys suporto stabdžių cilindro įspaudimui
- Įranga stabdžių nuorinimui
- Stabdžių žarnelės gnybtas
- Laužtuvas
- Rato atrama

Įsigyti įrankius

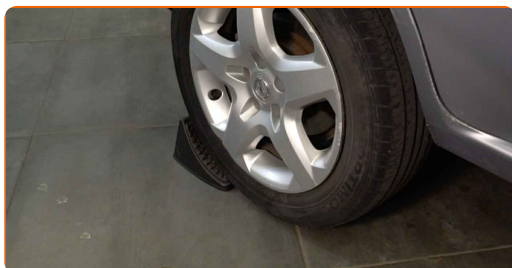
Keitimas: stabdžių trinkelio – VAUXHALL Meriva Mk II (B) (S10). AUTODOC rekomenduoja:

- Stabdžių kaladėles keiskite komplektu kiekvienoje ašyje. Tai užtikrins efektyvų stabdymą.
- Veiksmų seka keičiant visas vienos ašies stabdžių kaladėles yra identiškas.
- Visus darbus atlikite su užgesintu varikliu.

KEITIMAS: STABDŽIŲ TRINKELIU – VAUXHALL MERIVA MK II (B) (S10). LAIKYKITĖS TOKIOS VEIKSMŲ SEKOS:

1 Atidarykite variklio dangtį. Atsukite stabdžių skysčio bakelio dangtelį.

2 Įdėkite pleištus po ratais.



3 Atlaisvinkite rato tvirtinimo varžtus. Naudokite specialią galvutę ratų varžtams Nr. 17



4 Pakelkite galinę automobilio dalį ir užtvirtinkite atramomis.

5 Atsukite rato tvirtinimo varžtus.



AUTODOC rekomenduoja:

- Norėdami išvengti sužeidimų, laikykite ratą, kol atsukate tvirtinimo varžtus.

6 Nuimkite ratą.



7 Išvalykite stabdžių suporto tvirtinimus. Naudokite vielinį šepetį. Naudokite purškalą WD-40.



8 Išvalykite sritį, kur stabdžių žarnelė susijungia su suportu, ir kreipiančiąsias. Naudokite vielinį šepetį. Naudokite stabdžių sistemos valiklį.



AUTODOC rekomenduoja:

- Keitimas: stabdžių trinkelė – VAUXHALL Meriva Mk II (B) (S10). Panaudoję purškala, palaukite kelias minutes.

9

Uždėkite gnybtą ant stabdžių žarnelės.



10

Atsukite stabdžių žarnelę nuo stabdžių suportų. Naudokite kombinuotą veržliaraktį Nr. 11.



11

Atjunkite stabdžių žarną.



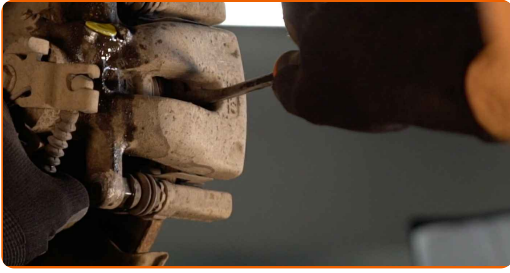
12

Atsukite stabdžių apkabos tvirtinimą. Naudokite kombinuotą veržliaraktį Nr. 13.



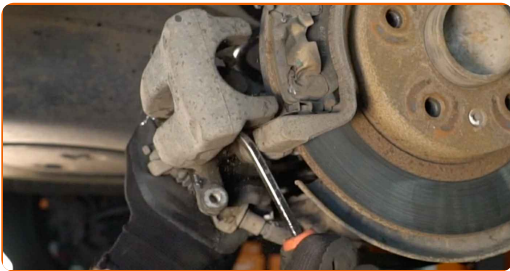
13

Išskirkite stabdžių kaladėles. Naudokite laužtuvą.



14

Nuimkite stabdžių suportą. Naudokite laužtuvą.



Keitimas: stabdžių trinkelio – VAUXHALL Meriva Mk II (B) (S10). Patarimas:

- Vielos gabalu pririškite suportą prie pakabos arba kėbulo, neatjungdami stabdžių žarnelės, kad sistemos sandarumas nebūtų pažeistas.
- Stebėkite, kad stabdžių apkaba/suportas nekabėtų ant stabdžių žarnelės.
- Nespauskite stabdžių pedalo po stabdžių suporto nuėmimo. Tai sukels stūmoklio iškritimą iš stabdžių cilindro, stabdžių skysčio ištekėjimą ir sistemos sandarumo praradimą.
- Patikrinkite stabdžių suporto apkabos, apsauginių gaubtų ir kreipiančiųjų būklę. Išvalykite juos. Jeigu reikia pakeiskite.

15

Nuimkite stabdžių kaladėles. Naudokite laužtuvą.



Keitimas: stabdžių trinkelio – VAUXHALL Meriva Mk II (B) (S10). Profesionalai rekomenduoja:

- Išmatuokite stabdžių disko storį. Pasiekus nusidėvėjimą ribą, detalę būtina pakeisti.

16

Išvalykite stabdžių apkabos kabę nuo dulkių ir purvo. Naudokite vielinį šepetį. Naudokite stabdžių sistemos valiklį.



AUTODOC rekomenduoja:

- Keitimas: stabdžių trinkelio – VAUXHALL Meriva Mk II (B) (S10). Panaudoję purškalą, palaukite kelias minutes.

17

Priveržkite stabdžių trinkeles toje vietoje, kur jų paviršius liečiasi su stabdžių apkabos laikikliu. Naudokite sintetinį tepalą stabdžių sistemai.



Keitimas: stabdžių trinkelėmis – VAUXHALL Meriva Mk II (B) (S10). Patarimas iš AUTODOC:

- Prieš montuodami kaladėles įsitikinkite, kad disko paviršius yra švarus.

18

Uždėkite naujas stabdžių kaladėles.



Keitimas: stabdžių trinkelėmis – VAUXHALL Meriva Mk II (B) (S10). AUTODOC ekspertai rekomenduoja:

- Įsitikinkite, kad kaladėlės pritvirtintos įdėklais į disko pusę.

19

Apdorokite stabdžių suporto stūmoklį. Naudokite stabdžių sistemos valiklį.



Keitimas: stabdžių trinkelio – VAUXHALL Meriva Mk II (B) (S10). Patarimas:

- Po užpurškimo palaukite kelias minutes.

20

Įspauskite stabdžių suporto stūmoklį. Naudokite įrenginį stabdžių suporto cilindro įspaudimui.



21

Sumontuokite stabdžių suportą ir pritvirtinkite jį.



- 22** Priveržkite stabdžių suporto tvirtinimą. Naudokite kombinuotą veržliaraktį Nr. 17. Naudokite torcinę galvutę Nr. 13. Naudokite dinamometrinių raktą. Priveržimo jėga 25 Nm.



- 23** Apdorokite stabdžių žarnelę. Naudokite stabdžių sistemos valiklį.



AUTODOC rekomenduoja:

- Keitimas: stabdžių trinkelio – VAUXHALL Meriva Mk II (B) (S10). Panaudoję purškalą, palaukite kelias minutes.

- 24** Prijunkite stabdžių žarnelę.



- 25** Priveržkite stabdžių žarnelės tvirtinimą. Naudokite torcinę galvutę Nr. 11. Naudokite dinamometrinių raktą. Priveržimo jėga 40 Nm.



26 Nuimkite gnybtą nuo stabdžių žarnelės.



27 Išvalykite stabdžių žarnelės varžtą nuo nešvarumų. Naudokite vielinį šepetį. Naudokite stabdžių sistemos valiklį.

AUTODOC rekomenduoja:

- Keitimas: stabdžių trinkelio – VAUXHALL Meriva Mk II (B) (S10). Panaudoję purškalą, palaukite kelias minutes.

28 Atsukite stabdžių suporto nuorinimo varžtą. Naudokite torcinę galvutę Nr. 11. Naudokite terkšlinį raktą.



29 Prijunkite stabdžių nuorinimo įrangą prie nuorinimo vietos.



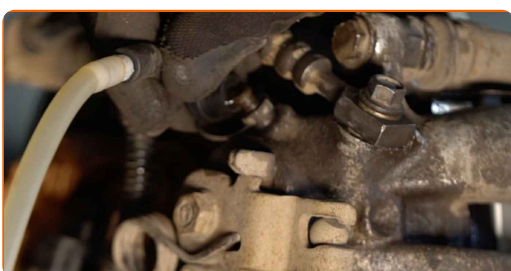
30

Nuorinkite stabdžių suporto sistemą. Neužvesdami variklio, kelis kartus įspauskite stabdžio pedalą, kol nepajusite pasipriešinimo.



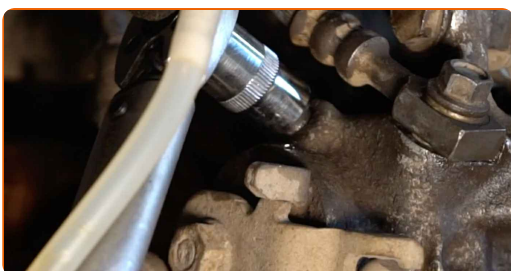
31

Išimkite įrangą stabdžių nuorinimui.



32

Užsukite stabdžių suporto nuorinimo varžtą. Naudokite torcinę galvutę Nr. 11. Naudokite terkšlinį raktą.

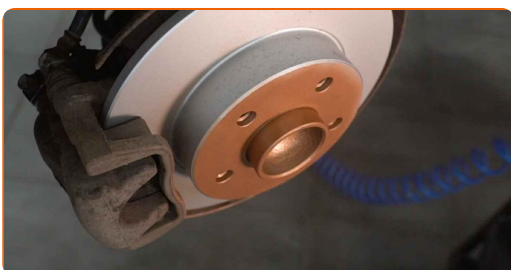


33

Priveržkite stabdžių apkabos alsuoklio varžtą. Naudokite torcinę galvutę Nr. 11. Naudokite dinamometrinių raktą. Priveržimo jėga 10 Nm.

34

Apdorokite stabdžių disko paviršių, kuris liečiasi su ratlankiu. Naudokite varinį tepalą.



35

Išvalykite stabdžių disko paviršių. Naudokite stabdžių sistemos valiklį.



Keitimas: stabdžių trinkelio – VAUXHALL Meriva Mk II (B) (S10). AUTODOC ekspertai rekomenduoja:

- Po užpurškimo palaukite kelias minutes.

36

Uždėkite ratą.



AUTODOC rekomenduoja:

- Įspėjimas! Siekiant išvengti sužeidimų, laikykite ratą, kai prisukinėjate tvirtinimo varžtus automobilyje VAUXHALL Meriva Mk II (B) (S10).

37

Priveržkite rato tvirtinimo varžtus. Naudokite specialią galvutę ratų varžtams Nr. 17



- 38** Nuleiskite automobilį ir, kryžmine tvarka, priveržkite ratų tvirtinimo varžtus. Naudokite dinamometrinį raktą. Priveržimo jėga 110 Nm.



- 39** Išimkite kėlimo įrenginius ir pleištus po ratais.



Keitimas: stabdžių trinkelio – VAUXHALL Meriva Mk II (B) (S10). Patarimas:

- Patikrinkite stabdžių skysčio lygį bakelyje ir, jeigu reikia, pripildykite.

- 40** Užsukite stabdžių skysčio bakelio kamštį.



AUTODOC rekomenduoja:

- VAUXHALL Meriva Mk II (B) (S10) - kelis kartus nuspauskite stabdžio pedalą su neužvestu varikliu, kol pajusite pasipriešinimą.

41

Uždarykite variklio dangtį.

Keitimas: stabdžių trinkelė – VAUXHALL Meriva Mk II (B) (S10). AUTODOC rekomenduoja:

- Pirmus 150-200 km po stabdžių kaladėlių keitimo, greitį mažinkite atsargiai. Venkite nereikalingo ir staigaus stabdymo iki pilno automobilio sustojimo.

GERAI PADIRBĖTA! 

ŽIŪRĖTI DAUGIAU PAMOKŲ

AUTODOC – KOKYBIŠKOS IR PRIEINAMOS AUTODALYS INTERNETU

MOBILIOJI PROGRAMĖLĖ AUTODOC: NAUDINGA IR PATOGU



AUTODOC

GET IT ON
Google Play

Download on the
App Store

Download

PLATUS AUTODALIŲ PASIRINKIMAS JŪSŲ AUTOMOBILIUI

STABDŽIŲ TRINKELIU: PLATUS ASORTIMENTAS

i PASTABA APIE ATSAKOMYBĘ:

Dokumentuose pateikiami tik patarimai ir rekomendacijos, kurios gali būti jums naudingos atliekant remonto ir keitimo darbus. Įmonė „AUTODOC“ nėra atsakinga už remonto proceso metu patirtus nuostolius, traumas ir žalą turtui dėl neteisingo pateiktos informacijos naudojimo ir interpretavimo.

„AUTODOC“ nėra atsakingi už bet kokias galimas klaidas ir netikslumus šioje instrukcijoje. Pateikiama medžiaga yra skirta informaciniams tikslams ir negali pakeisti specialistų konsultacijos.

„AUTODOC“ nėra atsakingi už netinkamą ir traumas galintį sukelti remontinės įrangos, įrankių ir transporto priemonių dalių naudojimą. „AUTODOC“ primygtinai rekomenduoja būti atsargiems ir laikytis saugumo taisyklių atliekant bet kokius remonto ar keitimo darbus. Atsiminkite: žemos kokybės transporto priemonių dalių naudojimas negarantuoja reikiamo saugumo lygio kelyje.

© Copyright 2023 – visas turinys, ypač tekstai, nuotraukos ir grafika, yra apsaugoti autorių teisių. Visos teisės, įskaitant kopijavimą, redagavimą ir vertimą, priklauso „AUTODOC SE“.