



Kaip pakeisti **VAUXHALL**
Insignia Mk I (A)
Sedanas (G09) priekinio
žibinto lempučių -
keitimo instrukcija

PANAŠI VAIZDO PAMOKA



Šiame vaizdo įrašė rodoma panašios autodalies keitimo procedūra kitoje transporto priemonėje.

i Svarbu!

Ši keitimo veiksmų seka gali būti naudojama:

VAUXHALL Insignia Mk I (A) Sedanas (G09) 2.0 CDTI, VAUXHALL Insignia Mk I (A) Sedanas (G09) 2.0 CDTI 4x4, VAUXHALL Insignia Mk I (A) Sedanas (G09) 1.4, VAUXHALL Insignia Mk I (A) Sedanas (G09) 2.0 Biturbo CDTI, VAUXHALL Insignia Mk I (A) Sedanas (G09) 2.0 Biturbo CDTI 4x4, VAUXHALL Insignia Mk I (A) Sedanas (G09) 1.8, VAUXHALL Insignia Mk I (A) Sedanas (G09) 2.0 Turbo, VAUXHALL Insignia Mk I (A) Sedanas (G09) 2.8 V6 Turbo 4x4, VAUXHALL Insignia Mk I (A) Sedanas (G09) 2.0 Turbo 4x4, VAUXHALL Insignia Mk I (A) Sedanas (G09) 1.6 Turbo, VAUXHALL Insignia Mk I (A) Sedanas (G09) 2.8 VXR, VAUXHALL Insignia Mk I (A) Sedanas (G09) 1.4 LPG

Veiksmų seka gali šiek tiek skirtis, priklausomai nuo automobilio konstrukcijos ypatumų.

Ši pamoka gali būti naudojama atliekant panašios autodalies keitimą automobilyje:
OPEL Astra G CC (T98) 1.2 16V (F08, F48)

KEITIMAS: PRIEKINIO ŽIBINTO LEMPUTĖS –
VAUXHALL INSIGNIA MK I (A) SEDANAS (G09).
REIKALINGI ĮRANKIAI:



- Elektros kontaktų valiklis
- Torcinė galvutė nr. 7
- Torx antgalis T30
- Reketinis raktas
- Plokščias atsuktuvus
- Mikropluošto servetėlės
- Automobilio sparnų uždangalas

Įsigyti įrankius

Keitimas: priekinio žibinto lemputės – VAUXHALL Insignia Mk I (A) Sedanas (G09). Patarimas iš AUTODOC ekspertų:

- Veiksmų seka keičiant lemputes kairiame ir dešiniame priekiniuose žibintuose yra vienoda.
- Lemputes keiskite abiejuose priekiniuose žibintuose vienu metu.
- Visus darbus atlikite su užgesintu varikliu.

KEITIMAS: PRIEKINIO ŽIBINTO LEMPUTĖS – VAUXHALL INSIGNIA MK I (A) SEDANAS (G09). ATLIKITE TOKIUS ŽINGSNIUS:

1 Išjunkite degimą.

2 Atidarykite variklio dangtį.

3 Naudokite apsauginį dėklą, kad nepažeistumėte automobilio dažų ir plastiko.

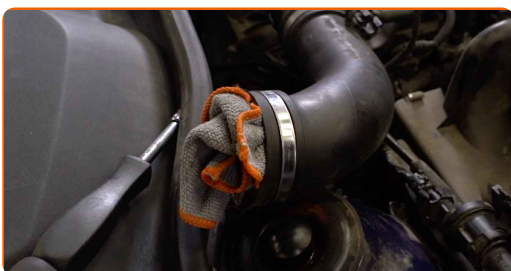
4 Atjunkite oro įsiurbimo žarnos spaustuką. Naudokite torcinę galvutę Nr. 7. Naudokite terkšlinį raktą.



5 Nuo oro filtro korpuso atjunkite oro tiekimo atvamzdį.



- 6 Uždenkite oro įsiurbimo žarną mikropluošto rankšluosčiu, tam, kad išvengtumėte purvo ir dulkių patekimo į sistemą.



- 7 Nuimkite tvirtinimus, jungiančius oro žarną ir elektros laidus prie oro filtro korpuso.



- 8 Nuimkite oro filtro dangtelį. Iš filtro korpuso išimkite keičiamą filtruojantį elementą.



- 9 Atsukite filtro tvirtinimo varžtus. Naudokite Torx T30. Naudokite terkšlinį raktą.



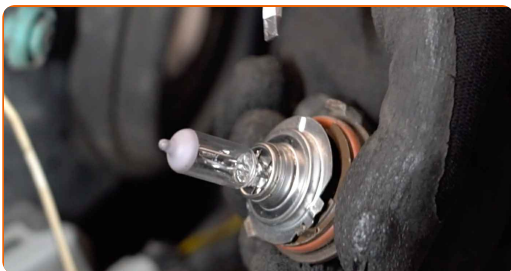
10 Išimkite oro filtro korpusą.



11 Atjunkite lemputės laikiklį, pasukdami jį ~30 laipsnių. Išimkite lemputės laikiklį iš žibinto montavimo vietos.

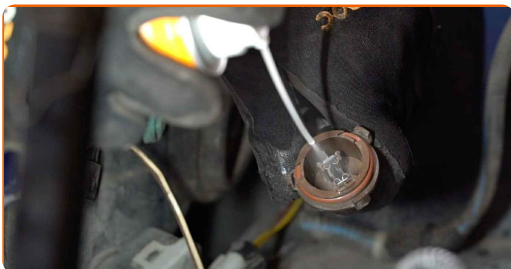


12 Išimkite senąją lemputę. Naudokite plokščią atsuktuvą.



13 Patikrinkite kontaktų būklę ant lemputės laikiklio. Jeigu reikia, pakeiskite juos.

14 Išvalykite lemputės montavimo vietas ant lemputės laikiklio. Naudokite elektros kontaktų valiklį.



15

Įdėkite naują lemputę į lemputės laikiklį.

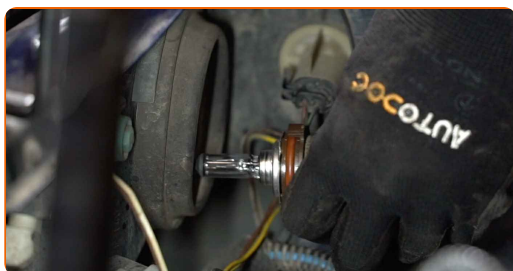


Keitimas: priekinio žibinto lemputės – VAUXHALL Insignia Mk I (A) Sedanas (G09). AUTODOC rekomenduoja:

- Nelieskite lemputės stiklo. Likusios dėmės gali sukelti gedimus.

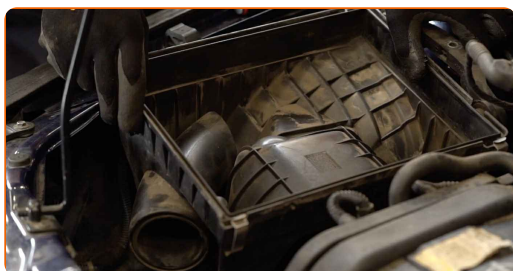
16

Įdėkite lemputės laikiklį į žibinto montavimo vietą. Pritvirtinkite lemputės laikiklį, pasukdami jį ~30 laipsnių.



17

Uždėkite oro filtro korpusą.



18

Įsukite filtro korpuso tvirtinimo varžtus. Naudokite Torx T30. Naudokite terkšlinį raktą.



19

Įdėkite filtravimo elementą į filtro korpusą. Įsitinkinkite, kad filtro kraštai tvirtai susiglaudžia su korpusu.



AUTODOC rekomenduoja:

- Keitimas: priekinio žibinto lemputės – VAUXHALL Insignia Mk I (A) Sedanas (G09). Įsitinkinkite, kad teisingai įdėjote filtravimo elementą. Neleiskite įvykti poslinkiui.
- Montavimo metu stebėkite, kad dulkės ir purvas nepatektų į oro filtro korpusą.

20

Uždėkite oro filtro dangtelį. Pritvirtinkite jį.



21

Prijunkite tvirtinimus, jungiančius oro žarną ir elektros laidus prie oro filtro korpuso.



22

Pašalinkite mikropluošto rankšluostį nuo oro įsiriurbimo angos.



23

Prijunkite oro tiekimo atvamzdį prie oro filtro korpuso.



24

Pritvirtinkite spaustuką ant oro įsiurbimo žarnos angos. Naudokite torcinę galvutę Nr. 7. Naudokite terkšlinį raktą.



25

Nuimkite apsauginį dėklą.

26

Uždarykite variklio dangtį.

GERAI PADIRBĖTA! 

ŽIŪRĖTI DAUGIAU PAMOKŲ

AUTODOC – KOKYBIŠKOS IR PRIEINAMOS AUTODALYS INTERNETU

MOBILIOJI PROGRAMĖLĖ AUTODOC: NAUDINGA IR PATOGU



+ AUTODOC

GET IT ON
Google Play

Download on the
App Store

Download

PLATUS AUTODALIŲ PASIRINKIMAS JŪSŲ AUTOMOBILIUI

PRIEKINIO ŽIBINTO LEMPUTĖS: PLATUS ASORTIMENTAS

i PASTABA APIE ATSAKOMYBĘ:

Dokumentuose pateikiami tik patarimai ir rekomendacijos, kurios gali būti jums naudingos atliekant remonto ir keitimo darbus. Įmonė „AUTODOC“ nėra atsakinga už remonto proceso metu patirtus nuostolius, traumas ir žalą turtui dėl neteisingo pateiktos informacijos naudojimo ir interpretavimo.

„AUTODOC“ nėra atsakingi už bet kokias galimas klaidas ir netikslumus šioje instrukcijoje. Pateikiama medžiaga yra skirta informaciniams tikslams ir negali pakeisti specialistų konsultacijos.

„AUTODOC“ nėra atsakingi už netinkamą ir traumas galintį sukelti remontinės įrangos, įrankių ir transporto priemonių dalių naudojimą. „AUTODOC“ primygtinai rekomenduoja būti atsargiems ir laikytis saugumo taisyklių atliekant bet kokius remonto ar keitimo darbus. Atsiminkite: žemos kokybės transporto priemonių dalių naudojimas negarantuoja reikiamo saugumo lygio kelyje.

© Copyright 2023 – visas turinys, ypač tekstai, nuotraukos ir grafika, yra apsaugoti autorių teisių. Visos teisės, įskaitant kopijavimą, redagavimą ir vertimą, priklauso „AUTODOC SE“.