

 **AUTODOC CLUB**

Kaip pakeisti **VAUXHALL  
INSIGNIA Mk I (A)  
Country Tourer (G09)**  
valytuvų: priekis - keitimo  
instrukcija

## PANAŠI VAIZDO PAMOKA



Šiame vaizdo įrašė rodoma panašios autodalies keitimo procedūra kitoje transporto priemonėje.

### Svarbu!

Ši keitimo veiksmų seka gali būti naudojama:

VAUXHALL INSIGNIA Mk I (A) Country Tourer (G09) 1.6 Turbo (47), VAUXHALL INSIGNIA Mk I (A) Country Tourer (G09) 1.6 CDTI (47), VAUXHALL INSIGNIA Mk I (A) Country Tourer (G09) 2.0 CDTI (47), VAUXHALL INSIGNIA Mk I (A) Country Tourer (G09) 2.0 CDTI 4x4 (47), VAUXHALL INSIGNIA Mk I (A) Country Tourer (G09) 2.0 Biturbo CDTI 4x4 (47)

Veiksmų seka gali šiek tiek skirtis, priklausomai nuo automobilio konstrukcijos ypatumų.

Ši pamoka gali būti naudojama atliekant panašios autodalies keitimą automobilyje:  
OPEL Corsa B Hatchback (S93) 1.4 i (F08, F68, M68)

KEITIMAS: VALYTUVŲ – VAUXHALL INSIGNIA MK I (A)  
COUNTRY TOURER (G09). ĮRANKIAI, KURIŲ GALI  
PRIREIKTI:



- Plokščias Atsuktuvas

[Įsigyti įrankius](#)

Keitimas: valytuvų – VAUXHALL INSIGNIA Mk I (A) Country Tourer (G09).  
Patarimas iš AUTODOC ekspertų:

- Priekinius valytuvų šepetėlius visada keiskite komplektu. Tai užtikrins kokybišką ir tolygų priekinio stiklo valymą.
- Nesumaišykite vietomis vairuotojo ir keleivio vietų valytuvų šepetėlius.
- Abiejų valytuvų šepetėlių keitimo veiksmų tvarka yra vienoda.
- Visus darbus atlikite su užgesintu varikliu.

## KEITIMAS: VALYTUVŲ – VAUXHALL INSIGNIA MK I (A) COUNTRY TOURER (G09). ATLIKITE TOKIUS ŽINGSNIUS:

1

Paruoškite naujus valytuvus.



2

Iki galo atitraukite valytuvo svirtį nuo stiklo.



**3** Paspauskite ant fiksatoriaus. Naudokite plokščią atsuktuvą.



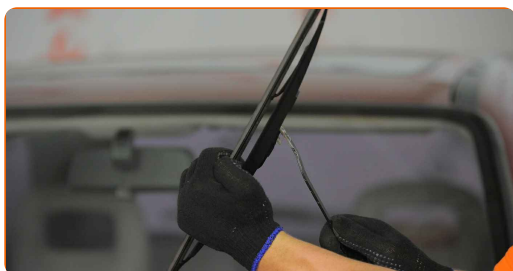
**4** Nuimkite šepetėlį nuo svirties.



Keitimas: valytuvų – VAUXHALL INSIGNIA Mk I (A) Country Tourer (G09).  
AUTODOC rekomenduoja:

- Stebėkite, kad keičiant šepetėlį spyruoklinė svirtis neatsitrenktų į stiklą.

**5** Uždėkite naują valytuvo šepetėlį ir atsargiai prispauskite svirtį prie stiklo.



Keitimas: valytuvų – VAUXHALL INSIGNIA Mk I (A) Country Tourer (G09).  
Patarimas iš AUTODOC:

- Neimkite valytuvo šepetėlio už darbinį guminį paviršių, kad nepažeistumėte grafito sluoksnio.
- Įsitikinkite, kad valytuvo guma visu savo igiu priglunda prie stiklo.

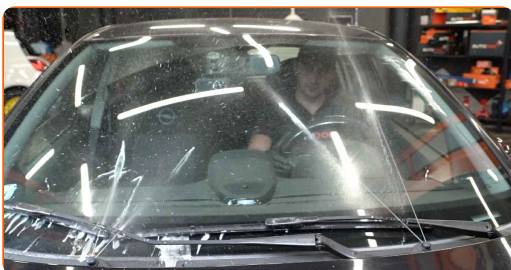
6

Įjunkite degimą.



7

Po sumontavimo, patikrinkite valytuvų darbą. Šepetėliai neturi susikirsti vienas su kitu ar strigti ant stiklo sandariklio.



**GERAI PADIRBĖTA!** 

**ŽIŪRĖTI DAUGIAU PAMOKŲ**

## AUTODOC – KOKYBIŠKOS IR PRIEINAMOS AUTODALYS INTERNETU

MOBILIOJI PROGRAMĖLĖ AUTODOC: NAUDINGA IR PATOGU



**+ AUTODOC**

GET IT ON  
**Google Play**

Download on the  
**App Store**

**Download**

**PLATUS AUTODALIŲ PASIRINKIMAS JŪSŲ AUTOMOBILIUI**

**VALYTUVŲ: PLATUS ASORTIMENTAS**

### **i PASTABA APIE ATSAKOMYBĘ:**

Dokumentuose pateikiami tik patarimai ir rekomendacijos, kurios gali būti jums naudingos atliekant remonto ir keitimo darbus. Įmonė „AUTODOC“ nėra atsakinga už remonto proceso metu patirtus nuostolius, traumas ir žalą turtui dėl neteisingo pateiktos informacijos naudojimo ir interpretavimo.

„AUTODOC“ nėra atsakingi už bet kokias galimas klaidas ir netikslumus šioje instrukcijoje. Pateikiama medžiaga yra skirta informaciniams tikslams ir negali pakeisti specialistų konsultacijos.

„AUTODOC“ nėra atsakingi už netinkamą ir traumas galintį sukelti remontinės įrangos, įrankių ir transporto priemonių dalių naudojimą. „AUTODOC“ primygtinai rekomenduoja būti atsargiems ir laikytis saugumo taisyklių atliekant bet kokius remonto ar keitimo darbus. Atsiminkite: žemos kokybės transporto priemonių dalių naudojimas negarantuoja reikiamo saugumo lygio kelyje.

© Copyright 2023 – visas turinys, ypač tekstai, nuotraukos ir grafika, yra apsaugoti autorių teisių. Visos teisės, įskaitant kopijavimą, redagavimą ir vertimą, priklauso „AUTODOC SE“.