



Kaip pakeisti **VAUXHALL**  
**Corsa Mk II (C)**  
**Hatchback (X01)**  
spyruoklēs: galas -  
keitimo instrukcija

## PANAŠI VAIZDO PAMOKA



Šiame vaizdo įrašė rodoma panašios autodalies keitimo procedūra kitoje transporto priemonėje.

### Svarbu!

Ši keitimo veiksmų seka gali būti naudojama:

VAUXHALL Corsa Mk II (C) Hatchback (X01) 1.0 12V, VAUXHALL Corsa Mk II (C) Hatchback (X01) 1.2 16V, VAUXHALL Corsa Mk II (C) Hatchback (X01) 1.8 16V, VAUXHALL Corsa Mk II (C) Hatchback (X01) 1.7 DI 16V, VAUXHALL Corsa Mk II (C) Hatchback (X01) 1.7 DTI 16V, VAUXHALL Corsa Mk II (C) Hatchback (X01) 1.4 16V, VAUXHALL Corsa Mk II (C) Hatchback (X01) 1.7 CDTI 16V, VAUXHALL Corsa Mk II (C) Hatchback (X01) 1.3 CDTI 16V

Veiksmų seka gali šiek tiek skirtis, priklausomai nuo automobilio konstrukcijos ypatumų.

Ši pamoka gali būti naudojama atliekant panašios autodalies keitimą automobilyje:  
OPEL Corsa C Hatchback (X01) 1.3 CDTI (F08, F68)

**KEITIMAS: SPYRUOKLĖS – VAUXHALL CORSA MK II (C)  
HATCHBACK (X01). ĮRANKIAI, KURIŲ GALI PIREIKTI:**



- Vielinis šepetys
- WD-40 purškalas
- Varinis tepalas
- Torcinė galvutė nr. E14
- Smūginė ratų galvutė Nr. 17
- Dinamometrinis raktas
- Hidraulinis keltuvas
- Rato atrama

**Įsigyti įrankius**

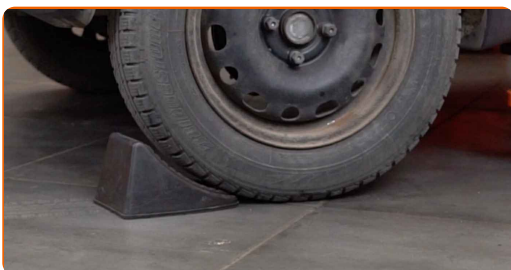
Keitimas: spyruoklės – VAUXHALL Corsa Mk II (C) Hatchback (X01).  
AUTODOC ekspertai rekomenduoja:

- Abi galinės pakabos spyruokles keiskite vienu metu.
- Veiksmų seka keičiant dešinę ir kairę galinės pakabos spyruoklę yra vienoda.
- Visus darbus atlikite su užgesintu varikliu.

## KEITIMAS: SPYRUOKLĖS – VAUXHALL CORSA MK II (C) HATCHBACK (X01). LAIKYKITĖS TOKIOS VEIKSMŲ SEKOS:

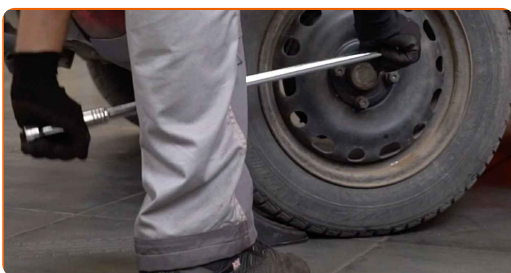
1

Įdėkite pleištus po ratais.



2

Atlaisvinkite rato tvirtinimo varžtus. Naudokite specialią galvutę ratų varžtams Nr. 17

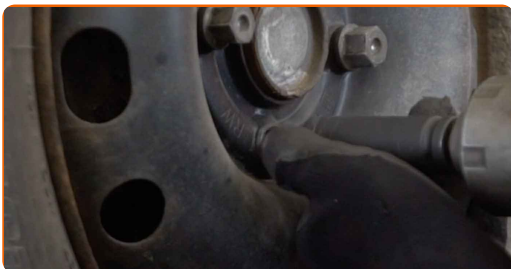


3

Pakelkite galinę automobilio dalį ir užtvirtinkite atramomis.

4

Atsukite rato tvirtinimo varžtus.



**AUTODOC rekomenduoja:**

- [spėjimas! Siekiant išvengti sužeidimų, laikykite ratą, kai atsukinėjate tvirtinimo varžtus automobilyje VAUXHALL Corsa Mk II (C) Hatchback (X01).

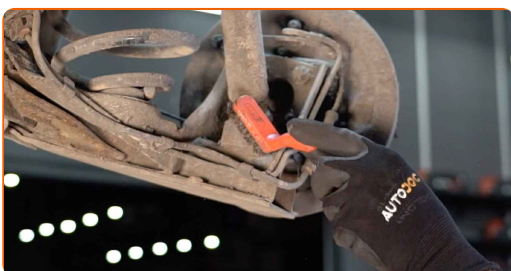
5

Nuimkite ratą.



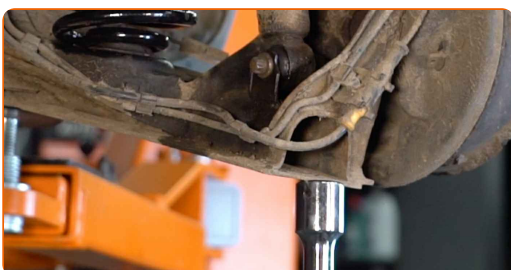
6

Išvalykite amortizatoriaus tvirtinimus. Naudokite vielinį šepetį. Naudokite purškalą WD-40.



7

Paaišykite galinę pakabos siją. Naudokite hidraulinį pakelėją.



8

Atsukite apatinę amortizatoriaus tvirtinimą. Naudokite torcinę galvutę Nr. E14.



9

Nuimkite tvirtinimo varžtą.



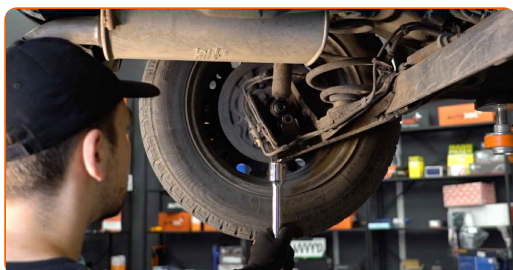
10

Nuimkite apatinę amortizatoriaus dalį.



11

Patraukite atramą iš po galinės sijos.



### AUTODOC rekomenduoja:

- Keitimas: spyruoklės – VAUXHALL Corsa Mk II (C) Hatchback (X01). Palengva nuleiskite hidraulinį keltuvaž, be trūkčiojimų, kad išvengtumėte komponentų ir mechanizmų pažeidimų.

**12** Palaikykite galinę pakabos siją. Naudokite hidraulinį pakelėją.

**13** Atsukite apatinį amortizatoriaus tvirtinimą. Naudokite torcinę galvutę Nr. E14.

**14** Nuimkite tvirtinimo varžtą.

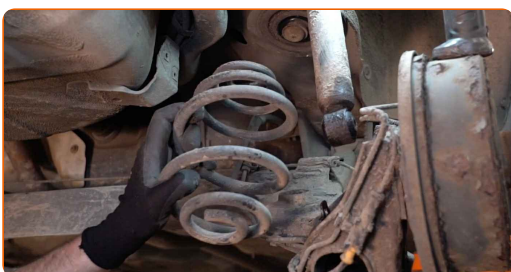
**15** Nuimkite apatinę amortizatoriaus dalį.

**16** Patraukite atramą iš po galinės sijos.

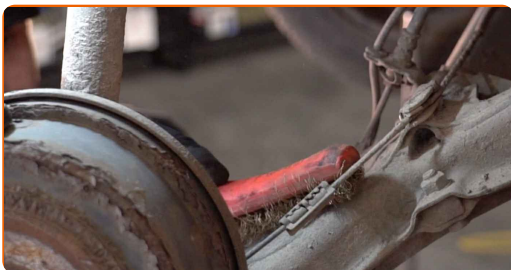
### AUTODOC rekomenduoja:

- Keitimas: spyruoklės – VAUXHALL Corsa Mk II (C) Hatchback (X01). Palengva nuleiskite hidraulinį keltuvą, be trūkčiojimų, kad išvengtumėte komponentų ir mechanizmų pažeidimų.

**17** Išimkite spyruoklę.

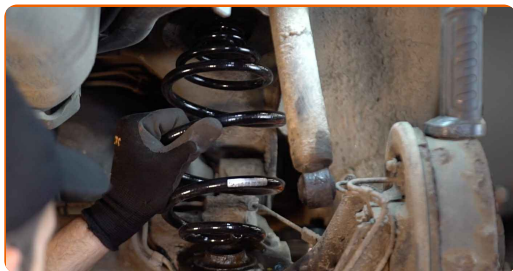


**18** Išvalykite spyruoklių montavimo vietas. Naudokite vielinį šepetį. Naudokite purškalą WD-40.

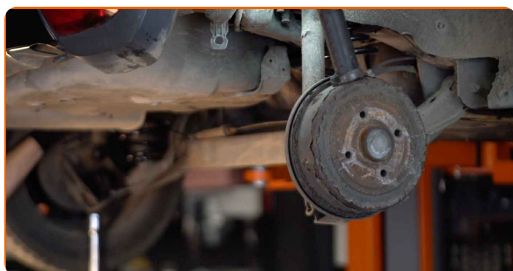




**19** Įdėkite spyruoklę kartu su guminėmis atramomis į montavimo vietas.



**20** Palaikykite galinę pakabos siją. Naudokite hidraulinį pakelėją.

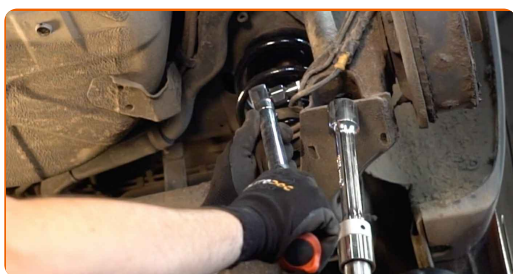


**21** Pritvirtinkite apatinę amortizatoriaus dalį.

**22** Įdėkite tvirtinimo varžtą.

**23** Prisukite amortizatoriaus apatinį tvirtinimo elementą. Naudokite torcinę galvutę Nr. E14.

**24** Priveržkite apatinį amortizatoriaus tvirtinimą. Naudokite torcinę galvutę Nr. E14. Naudokite dinamometrinių raktą. Priveržimo jėga 110 Nm.



**25** Patraukite atramą iš po galinės sijos.



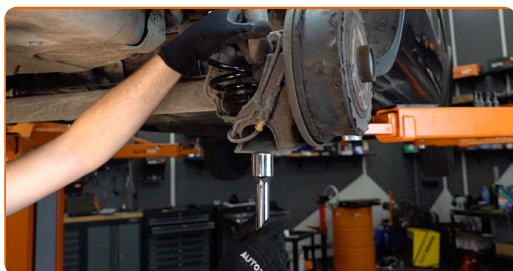


**AUTODOC rekomenduoja:**

- Keitimas: spyruoklės – VAUXHALL Corsa Mk II (C) Hatchback (X01). Palengva nuleiskite hidraulinį keltuvaž, be trūkčiojimų, kad išvengtumėte komponentų ir mechanizmų pažeidimų.

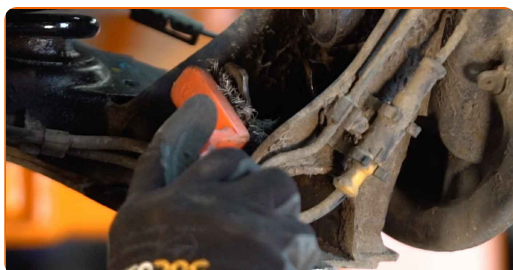
26

Paalailykite galinę pakabos siją. Naudokite hidraulinį pakelėją.



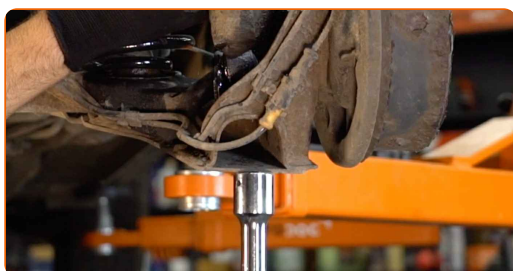
27

Išvalykite amortizatoriaus montavimo vietą. Naudokite vielinį šepetį. Naudokite purškalą WD-40.



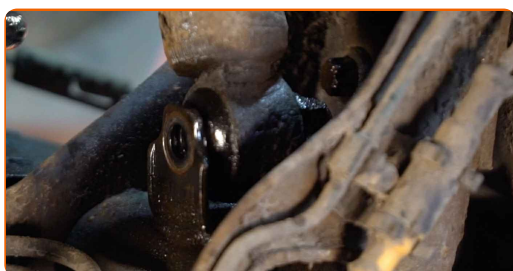
28

Pakelkite hidraulinį keltuvaž 10-15 cm. Naudokite hidraulinį pakelėją.

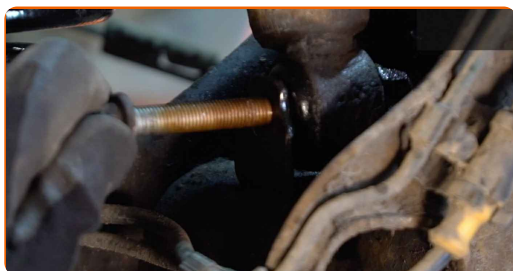


29

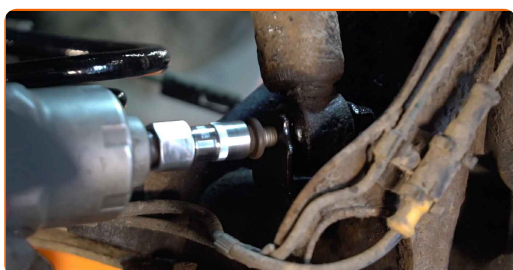
Pritvirtinkite apatinę amortizatoriaus dalį.



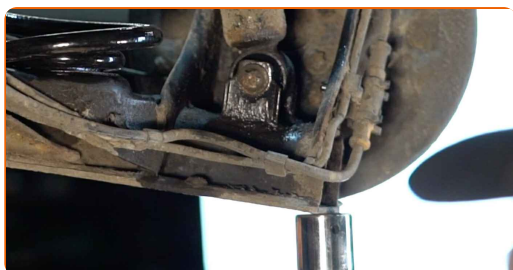
**30** Įdėkite tvirtinimo varžtą.



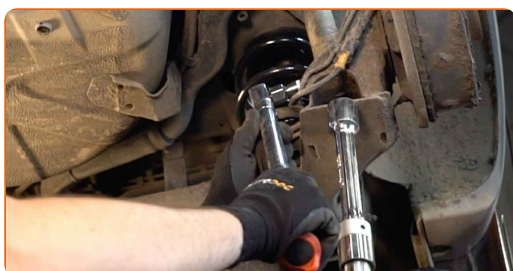
**31** Prisukite amortizatoriaus apatinį tvirtinimo elementą. Naudokite torcinę galvutę Nr. E14.



**32** Pakelkite hidraulinį keltuvą 10-15 cm.



**33** Priveržkite apatinį amortizatoriaus tvirtinimą. Naudokite torcinę galvutę Nr. E14. Naudokite dinamometrinių raktą. Priveržimo jėga 110 Nm.



**34** Patraukite atramą iš po galinės sijos.

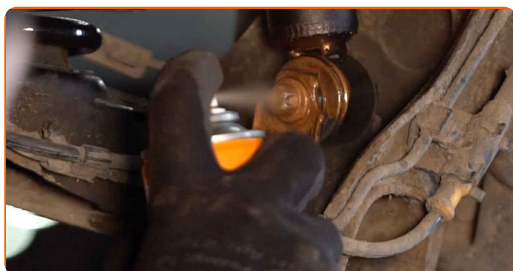


**AUTODOC rekomenduoja:**

- Keitimas: spyruoklės – VAUXHALL Corsa Mk II (C) Hatchback (X01). Palengva nuleiskite hidraulinį keltuvaž, be trūkčiojimų, kad išvengtumėte komponentų ir mechanizmų pažeidimų.

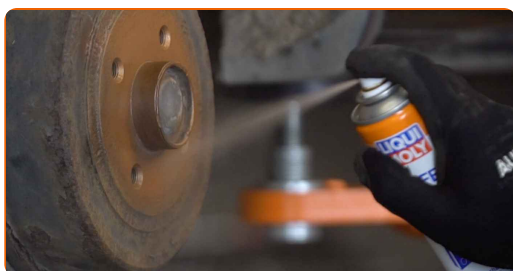
35

Priveržkite amortizatoriaus tvirtinimo elementus. Naudokite varinį tepalą.



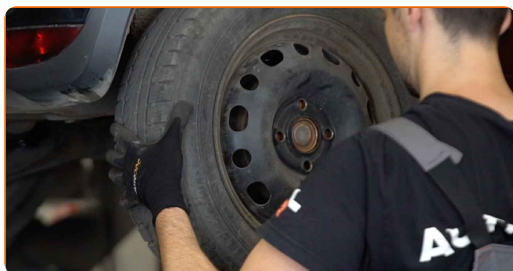
36

Išvalykite ratlankio montavimo vietą. Naudokite vielinį šepetį. Apdorokite susiliečiantį paviršių. Naudokite varinį tepalą.



37

Uždėkite ratą.

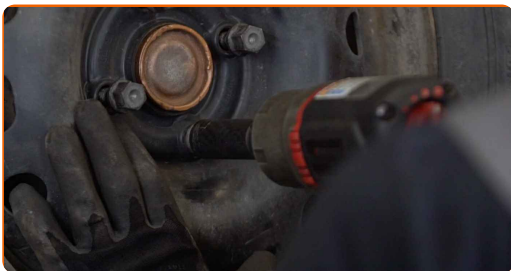


**AUTODOC rekomenduoja:**

- Įspėjimas! Siekiant išvengti sužeidimų, laikykite ratą, kai prisukinėjate tvirtinimo varžtus automobilyje VAUXHALL Corsa Mk II (C) Hatchback (X01).

38

Priveržkite rato tvirtinimo varžtus. Naudokite specialią galvutę ratų varžtams Nr. 17



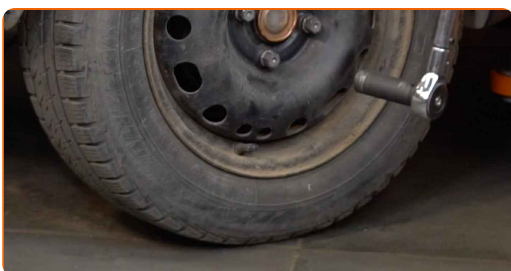
39

Nuleiskite automobilį ir, kryžmine tvarka, priveržkite ratų tvirtinimo varžtus. Naudokite dinamometrinių raktą. Priveržimo jėga 110 Nm.



40

Išimkite kėlimo įrenginius ir pleištus po ratais.



**GERAI PADIRBĖTA!** 

**ŽIŪRĖTI DAUGIAU PAMOKŲ**

# AUTODOC – KOKYBIŠKOS IR PRIEINAMOS AUTODALYS INTERNETU

MOBILIOJI PROGRAMĖLĖ AUTODOC: NAUDINGA IR PATOGU



**+ AUTODOC**

GET IT ON  
**Google Play**

Download on the  
**App Store**

**Download**

**PLATUS AUTODALIŲ PASIRINKIMAS JŪSŲ AUTOMOBILIUI**

**SPYRUOKLĖS: PLATUS ASORTIMENTAS**

## **i PASTABA APIE ATSAKOMYBĘ:**

Dokumentuose pateikiami tik patarimai ir rekomendacijos, kurios gali būti jums naudingos atliekant remonto ir keitimo darbus. Įmonė „AUTODOC“ nėra atsakinga už remonto proceso metu patirtus nuostolius, traumas ir žalą turtui dėl neteisingo pateiktos informacijos naudojimo ir interpretavimo.

„AUTODOC“ nėra atsakingi už bet kokias galimas klaidas ir netikslumus šioje instrukcijoje. Pateikiama medžiaga yra skirta informaciniams tikslams ir negali pakeisti specialistų konsultacijos.

„AUTODOC“ nėra atsakingi už netinkamą ir traumas galintį sukelti remontinės įrangos, įrankių ir transporto priemonių dalių naudojimą. „AUTODOC“ primygtinai rekomenduoja būti atsargiems ir laikytis saugumo taisyklių atliekant bet kokius remonto ar keitimo darbus. Atsiminkite: žemos kokybės transporto priemonių dalių naudojimas negarantuoja reikiamo saugumo lygio kelyje.

© Copyright 2023 – visas turinys, ypač tekstai, nuotraukos ir grafika, yra apsaugoti autorių teisių. Visos teisės, įskaitant kopijavimą, redagavimą ir vertimą, priklauso „AUTODOC SE“.