

 **AUTODOC CLUB**

Kaip pakeisti **VAUXHALL
COMBO TOUR Mk II (C)
(F25)** rato guolio: galas -
keitimo instrukcija

PANAŠI VAIZDO PAMOKA



Šiame vaizdo įrašė rodoma panašios autodaliės keitimo procedūra kitoje transporto priemonėje.

Svarbu!

Ši keitimo veiksmų seka gali būti naudojama:

VAUXHALL COMBO TOUR Mk II (C) (F25) 1.4, VAUXHALL COMBO TOUR Mk II (C) (F25) 1.6, VAUXHALL COMBO TOUR Mk II (C) (F25) 1.3 CDTI 16V, VAUXHALL COMBO TOUR Mk II (C) (F25) 1.7 DI 16V, VAUXHALL COMBO TOUR Mk II (C) (F25) 1.7 DTI 16V, VAUXHALL COMBO TOUR Mk II (C) (F25) 1.7 CDTI 16V

Veiksmų seka gali šiek tiek skirtis, priklausomai nuo automobilio konstrukcijos ypatumų.

Ši pamoka gali būti naudojama atliekant panašios autodaliės keitimą automobilyje:
OPEL Meriva A (X03) 1.6 16V (E75)

**KEITIMAS: RATO GUOLIO – VAUXHALL COMBO TOUR
MK II (C) (F25). ĮRANKIAI, KURIŲ GALI PIREIKTI:**



- Vielinis šepetys
- WD-40 purškalas
- Stabdžių sistemos valiklis
- Elektros kontaktų valiklis
- Varinis tepalas
- Dinamometrinis raktas
- Kombinuotas veržliaraktis Nr. 13
- Kombinuotas veržliaraktis Nr. 17
- Torcinė galvutė nr. E8
- Torcinė galvutė nr. 13
- Torcinė galvutė nr. 16
- Torcinė galvutė nr. E20
- Torx antgalis T30
- Smūginė ratų galvutė Nr. 17
- Reketinis raktas
- Sriegiklio laikiklis
- Plaktukas
- Reguliuojami ir santechniniai raktai
- Laužtuvas
- Rato atrama

Įsigyti įrankius

Keitimas: rato guolio – VAUXHALL COMBO TOUR Mk II (C) (F25). AUTODOC ekspertai rekomenduoja:

- Pakartotinai nenaudokite nuimto jūsų automobilio VAUXHALL COMBO TOUR Mk II (C) (F25) guolio mazgo.
- Veiksmų seka keičiant dešinio ir kairio rato stebulės guolius vienoje ašyje yra identiška.
- Atkreipkite dėmesį: visi darbai automobilyje - VAUXHALL COMBO TOUR Mk II (C) (F25) - turi būti atliekami su užgesintu varikliu.

KEITIMĄ ATLIKITE TOKIA EILĖS TVARKA:

1 Įdėkite pleištus po ratais.

2 Atlaisvinkite rato tvirtinimo varžtus. Naudokite specialią galvutę ratų varžtams Nr. 17



3 Pakelkite galinę automobilio dalį ir užtvirtinkite atramomis.

4 Atsukite rato tvirtinimo varžtus.



AUTODOC rekomenduoja:

- Norėdami išvengti sužeidimų, laikykite ratą, kol atsukate tvirtinimo varžtus.

5 Nuimkite ratą.



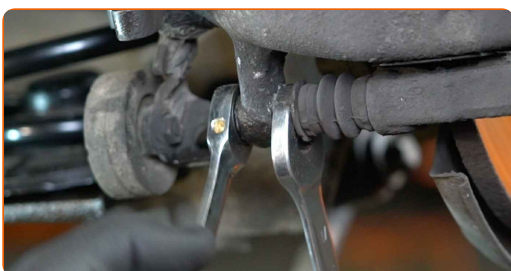
6 Išvalykite stabdžių suporto tvirtinimus. Naudokite vielinį šepetį. Naudokite purškalą WD-40.



7 Išimkite stovėjimo stabdžio trosą. Naudokite santechnines reples. Naudokite laužtuvą.



8 Atsukite stabdžių apkabos tvirtinimą. Naudokite kombinuotą veržliaraktį Nr. 13. Naudokite kombinuotą veržliaraktį Nr. 17.



9

Išskirkite stabdžių kaladėles. Naudokite laužtuvą.



10

Nuimkite stabdžių suportą.

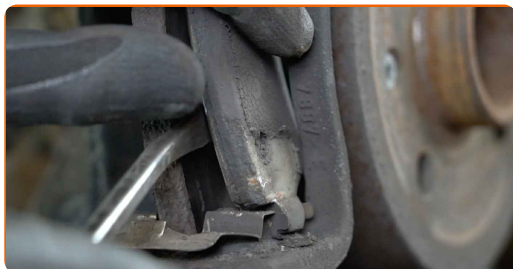


Keitimas: rato guolio – VAUXHALL COMBO TOUR Mk II (C) (F25). Patarimas iš AUTODOC:

- Vielos gabalu pririškite suportą prie pakabos arba kėbulo, neatjungdami stabdžių žarnelės, kad sistemos sandarumas nebūtų pažeistas.
- Stebėkite, kad stabdžių apkaba/suportas nekabėtų ant stabdžių žarnelės.
- Nespauskite stabdžių pedalo po stabdžių suporto nuėmimo. Tai sukels stūmoklio iškritimą iš stabdžių cilindro, stabdžių skysčio ištekėjimą ir sistemos sandarumo praradimą.
- Patikrinkite stabdžių suporto apkabos, apsauginių gaubtų ir kreipiančiųjų būklę. Išvalykite juos. Jeigu reikia pakeiskite.

11

Nuimkite stabdžių kaladėles. Naudokite laužtuvą.



12

Išvalykite stabdžių suporto apkabos tvirtinimą. Naudokite vielinį šepetį. Naudokite stabdžių sistemos valiklį.



AUTODOC rekomenduoja:

- Keitimas: rato guolio – VAUXHALL COMBO TOUR Mk II (C) (F25). Panaudoję purškalą, palaukite kelias minutes.

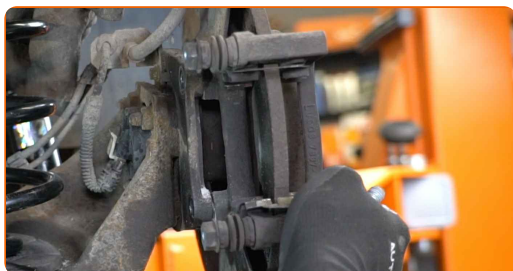
13

Atsukite stabdžių apkabos kabės tvirtinimą. Naudokite torcinę galvutę Nr. E20. Naudokite sriegiklio laikiklį.



14

Išimkite stabdžių apkabos kabę.



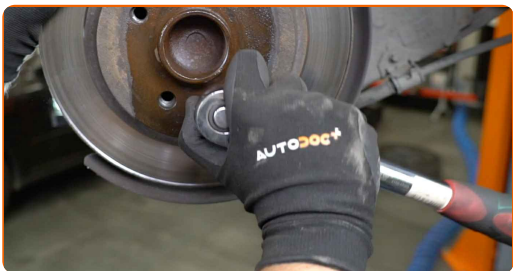
15

Išvalykite stabdžių disko tvirtinimus. Naudokite vielinį šepetį. Naudokite purškalą WD-40.



16

Atsukite stabdžių disko tvirtinimą. Naudokite Torx T30. Naudokite terkšlinį raktą.



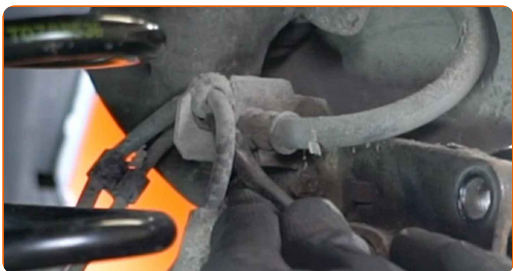
17

Nuimkite stabdžių diską. Naudokite plaktuką.



18

Atjunkite ABS daviklio laidus.



19

Atjunkite ABS daviklio jungiklį. Naudokite laužtuvą.



20

Išvalykite rato stebulės guolio tvirtinimo elementus. Naudokite vielinį šepetį. Naudokite purškalą WD-40.



21

Atsukite stebulės guolio veržles. Naudokite torcinę galvutę Nr. 16. Naudokite terkšlinį raktą.



22

Atsukite ABS laidų apkabos tvirtinimą. Naudokite torcinę galvutę Nr. E8. Naudokite terkšlinį raktą.



23

Nuimkite ABS laidų laikiklį.

24

Išimkite stebulės guolį kartu su stabdžių disko apsauga.



25

Išvalykite stebulės guolio montavimo vietą. Naudokite vielinį šepetį. Naudokite purškalą WD-40.



26

Atjunkite stebulės guolį nuo stabdžių disko apsaugos. Naudokite plaktuką.



27

Apdorokite rato stebulės guolio tvirtinimą. Naudokite varinį tepalą.



28

Sumontuokite naują stebulės guolį.

29

Sumontuokite stebulės guolį kartu su stabdžių disko apsauga.



30

Prisukite stebulės guolio veržles. Naudokite torcinę galvutę Nr. 16. Naudokite terkšlinį raktą.



31

Priveržkite stebulės guolio veržles. Naudokite torcinę galvutę Nr. 16. Naudokite dinamometrinių raktą. Priveržimo jėga 50 Nm.+45°



AUTODOC rekomenduoja:

- Svarbu! Būtinai naudokite naujas tvirtinimo detales.

32

Apdorokite ABS daviklio jungtį. Naudokite elektros kontaktų valiklį.



33

Prijunkite ABS daviklio jungklį.



34 Sumontuokite ABS laidų laikiklį.



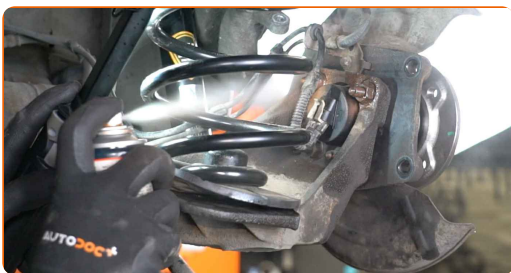
35 Priveržkite ABS laidų apkabos tvirtinimą. Naudokite torcinę galvutę Nr. E8. Naudokite dinamometrinių raktą. Priveržimo jėga 7 Nm.



36 Prijunkite ABS daviklio laidus.



37 Apdorokite rato stebulės guolio tvirtinimą. Naudokite varinį tepalą.



38 Apdorokite stebulę prie susilietimo zonų su stabdžių disku. Naudokite varinį tepalą.



39 Uždėkite stabdžių diską.



40 Priveržkite stabdžio disko tvirtinimą. Naudokite Torx T 30. Naudokite dinamometrinį raktą. Priveržimo jėga 8 Nm.



41 Išvalykite stabdžių apkabos kabę nuo dulkių ir purvo. Naudokite vielinį šepetį. Naudokite stabdžių sistemos valiklį.



Keitimas: rato guolio – VAUXHALL COMBO TOUR Mk II (C) (F25). Patarimas iš AUTODOC:

- Po užpurškimo palaukite kelias minutes.

42 Sumontuokite stabdžių apkabos kabę.



- 43** Priveržkite stabdžių apkabos kabės tvirtinimą. Naudokite torcinę galvutę Nr. E20. Naudokite dinamometrinį raktą. Priveržimo jėga 100 Nm.



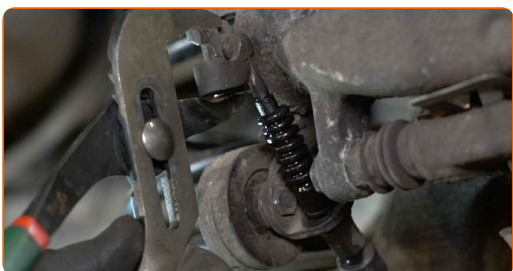
- 44** Uždėkite stabdžių kaladėles.



- 45** Sumontuokite stabdžių suportą ir pritvirtinkite jį. Naudokite torcinę galvutę Nr. 13. Naudokite kombinuotą veržliaraktį Nr. 17. Naudokite dinamometrinį raktą. Priveržimo jėga 25 Nm.



- 46** Įdėkite stovėjimo stabdžio trosą į stabdžių suportą laikiklį. Naudokite santechnines reples. Naudokite laužtuvą.



47

Apdorokite stabdžių disko paviršių, kuris liečiasi su ratlankiu. Naudokite varinį tepalą.



48

Išvalykite stabdžių disko paviršių. Naudokite stabdžių sistemos valiklį.



AUTODOC rekomenduoja:

- Keitimas: rato guolio – VAUXHALL COMBO TOUR Mk II (C) (F25). Panaudoję purškalą, palaukite kelias minutes.

49

Uždėkite ratą.

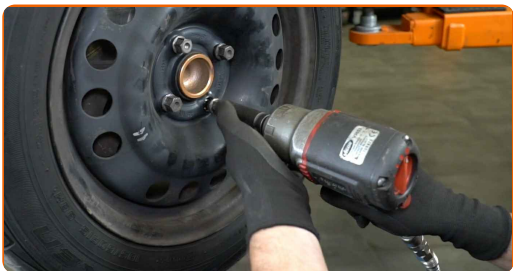


AUTODOC rekomenduoja:

- [spėjimas! Siekiant išvengti sužeidimų, laikykite ratą, kai prisukinėjate tvirtinimo varžtus automobilyje VAUXHALL COMBO TOUR Mk II (C) (F25).

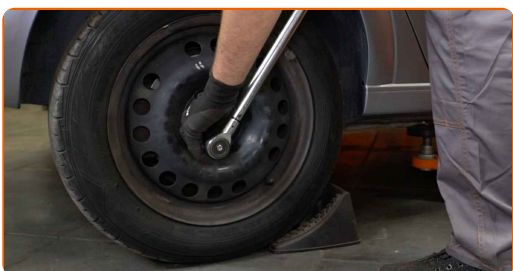
50

Priveržkite rato tvirtinimo varžtus. Naudokite specialią galvutę ratų varžtams Nr. 17



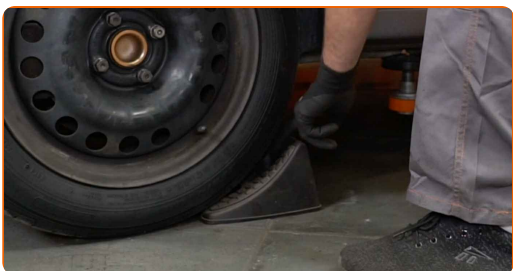
51

Nuleiskite automobilį ir, kryžmine tvarka, priveržkite ratų tvirtinimo varžtus. Naudokite specialią galvutę ratų varžtams Nr. 17 Naudokite dinamometrinių raktą. Priveržimo jėga 110 Nm.



52

Išimkite kėlimo įrenginius ir pleištus po ratais.



GERAI PADIRBĖTA! 

ŽIŪRĖTI DAUGIAU PAMOKŲ

AUTODOC – KOKYBIŠKOS IR PRIEINAMOS AUTODALYS INTERNETU

MOBILIOJI PROGRAMĖLĖ AUTODOC: NAUDINGA IR PATOGU



AUTODOC

GET IT ON
Google Play

Download on the
App Store

Download

PLATUS AUTODALIŲ PASIRINKIMAS JŪSŲ AUTOMOBILIUI

RATO GUOLIO: PLATUS ASORTIMENTAS

i PASTABA APIE ATSAKOMYBĘ:

Dokumentuose pateikiami tik patarimai ir rekomendacijos, kurios gali būti jums naudingos atliekant remonto ir keitimo darbus. Įmonė „AUTODOC“ nėra atsakinga už remonto proceso metu patirtus nuostolius, traumas ir žalą turtui dėl neteisingo pateiktos informacijos naudojimo ir interpretavimo.

„AUTODOC“ nėra atsakingi už bet kokias galimas klaidas ir netikslumus šioje instrukcijoje. Pateikiama medžiaga yra skirta informaciniams tikslams ir negali pakeisti specialistų konsultacijos.

„AUTODOC“ nėra atsakingi už netinkamą ir traumas galintį sukelti remontinės įrangos, įrankių ir transporto priemonių dalių naudojimą. „AUTODOC“ primygtinai rekomenduoja būti atsargiems ir laikytis saugumo taisyklių atliekant bet kokius remonto ar keitimo darbus. Atsiminkite: žemos kokybės transporto priemonių dalių naudojimas negarantuoja reikiamo saugumo lygio kelyje.

© Copyright 2023 – visas turinys, ypač tekstai, nuotraukos ir grafika, yra apsaugoti autorių teisių. Visos teisės, įskaitant kopijavimą, redagavimą ir vertimą, priklauso „AUTODOC SE“.