

 **AUTODOC CLUB**

Kaip pakeisti **VAUXHALL
COMBO Mk II (C) dėžės
kėbulas / universalas
(F25)** priekinė apatinė
svirtis - keitimo
instrukcija

PANAŠI VAIZDO PAMOKA



Šiame vaizdo įrašė rodoma panašios autodalies keitimo procedūra kitoje transporto priemonėje.

i Svarbu!

Ši keitimo veiksmų seka gali būti naudojama:

VAUXHALL COMBO Mk II (C) dėžės kėbulas / universalas (F25) 1.3 CDTI 16V,
VAUXHALL COMBO Mk II (C) dėžės kėbulas / universalas (F25) 1.7 DI 16V,
VAUXHALL COMBO Mk II (C) dėžės kėbulas / universalas (F25) 1.6, VAUXHALL
COMBO Mk II (C) dėžės kėbulas / universalas (F25) 1.7 DTI 16V, VAUXHALL COMBO
Mk II (C) dėžės kėbulas / universalas (F25) 1.4 i 16V, VAUXHALL COMBO Mk II (C)
dėžės kėbulas / universalas (F25) 1.7 CDTI 16V

Veiksmų seka gali šiek tiek skirtis, priklausomai nuo automobilio konstrukcijos ypatumų.

Ši pamoka gali būti naudojama atliekant panašios autodalies keitimą automobilyje:
OPEL Corsa C Hatchback (X01) 1.3 CDTI (F08, F68)

KEITIMAS: PRIEKINĖ APATINĖ SVIRTIS – VAUXHALL COMBO MK II (C) DĖŽĖS KĖBULAS / UNIVERSALAS (F25). REIKIAMŲ ĮRANKIŲ SĄRAŠAS:



- Vielinis šepetys
- WD-40 purškalas
- Stabdžių sistemos valiklis
- Varinis tepalas
- Kombinuotas veržliaraktis Nr. 16
- Kombinuotas veržliaraktis Nr. 18
- Torcinė galvutė nr. 16
- Torcinė galvutė nr. 18
- Torx antgalis T20
- Smūginė ratų galvutė Nr. 17
- Reketinis raktas
- Dinamometrinis raktas
- Laužtuvas
- Kaltas kaiščių išmušimui
- Plokščias kaltas
- Plaktukas
- Guminis plaktukas
- Hidraulinis keltuvas
- Rato atrama

Įsigyti įrankius

Keitimas: priekinė apatinė svirtis – VAUXHALL COMBO Mk II (C) dėžės kėbulas / universalas (F25). AUTODOC rekomenduoja:

- Veiksmų seka keičiant dešines ir kaires apatines svirtis yra identiška.
- Atkreipkite dėmesį: visi darbai automobilyje - VAUXHALL COMBO Mk II (C) dėžės kėbulas / universalas (F25) - turi būti atliekami su užgesintu varikliu.

KEITIMĄ ATLIKITE TOKIA EILĖS TVARKA:

1

Įdėkite pleištus po ratais.



2

Atlaisvinkite rato tvirtinimo varžtus. Naudokite specialią galvutę ratų varžtams Nr. 17

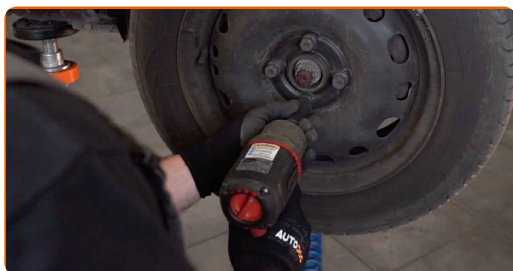


3

Pakelkite priekinę automobilio dalį ir užtvirtinkite atramomis.

4

Atsukite rato tvirtinimo varžtus.

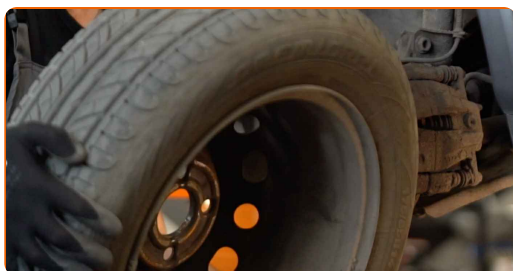


Keitimas: priekinė apatinė svirtis – VAUXHALL COMBO Mk II (C) dėžės kėbulas / universalas (F25). Patarimas:

- Norėdami išvengti sužeidimų, laikykite ratą, kol atsukate tvirtinimo varžtus.

5

Nuimkite ratą.



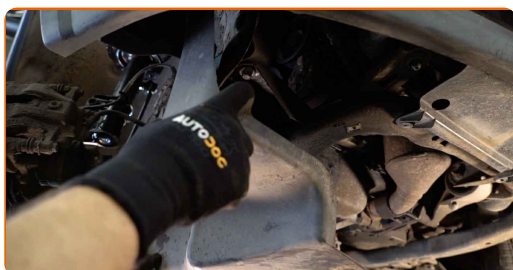
6

Atsukite ir atjunkite rato arkos gaubto tvirtinimus. Naudokite Torx T20.



7

Išimkite arkos gaubtą.



8

Išvalykite visus svirties sujungimus. Naudokite vielinį šepetį. Naudokite purškalą WD-40.

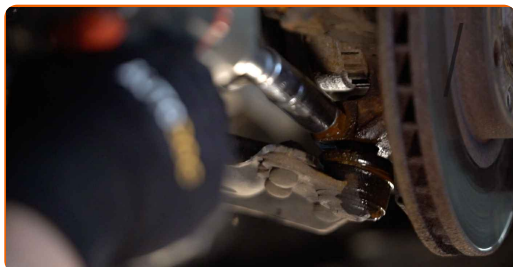


AUTODOC rekomenduoja:

- Keitimas: priekinė apatinė svirtis – VAUXHALL COMBO Mk II (C) dėžės kėbulas / universalas (F25). Panaudoję purškalą, palaukite kelias minutes.
- Naudokite apsauginius akinius.

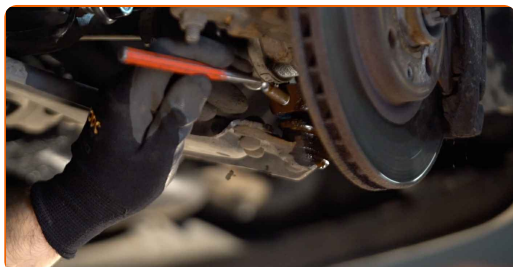
9

Atsukite atramos traukės tvirtinimus nuo pasukamojo statramsčio. Naudokite kombinuotą veržliaraktį Nr. 16. Naudokite torcinę galvutę Nr. 16. Naudokite terkšlinį raktą.



10

Nuimkite tvirtinimo varžtą. Naudokite guminį plaktuką. Naudokite kaltą kaiščių išmušimui.



11

Išvalykite visus svirties sujungimus. Naudokite vielinį šepetį. Naudokite purškalą WD-40.



Keitimas: priekinė apatinė svirtis – VAUXHALL COMBO Mk II (C) dėžės kėbulas / universalas (F25). AUTODOC ekspertai rekomenduoja:

- Po užpurškimo palaukite kelias minutes.
- Naudokite apsauginius akinius.

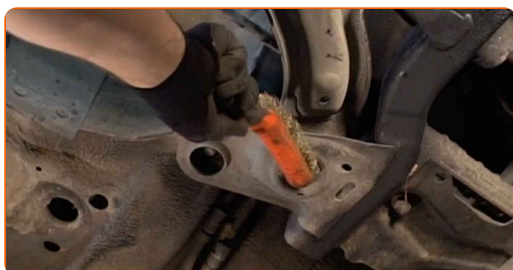
12

Atsukite priekinį svirties tvirtinimą. Naudokite kombinuotą veržliaraktį Nr. 18. Naudokite torcinę galvutę Nr. 18. Naudokite terkšlinį raktą.



13

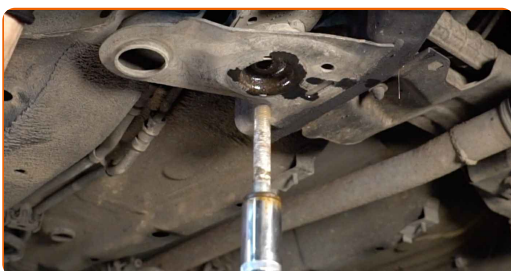
Išvalykite visus svirties sujungimus. Naudokite vielinį šepetį. Naudokite purškalą WD-40.



- 14** Atsukite galinį svirties tvirtinimą. Naudokite kombinuotą veržliaraktį Nr. 18. Naudokite torcinę galvutę Nr. 18. Naudokite terkšlinį raktą.



- 15** Nuimkite tvirtinimo varžtą.



- 16** Atjunkite atramos rutulinį šarnyrą nuo pasukamojo statramsčio. Naudokite plokščią kaltą. Naudokite plaktuką.



- 17** Nuimkite tvirtinimo varžtą.



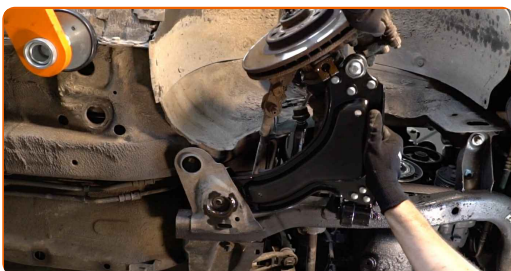
- 18** Išimkite svirtį. Naudokite laužtuvą.



19 Išvalykite montavimo vietas ir pakabos svirties sriegius. Naudokite vielinį šepetį. Naudokite purškalą WD-40.



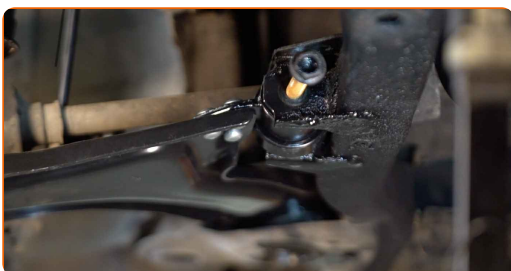
20 Įdėkite naują svirtį.



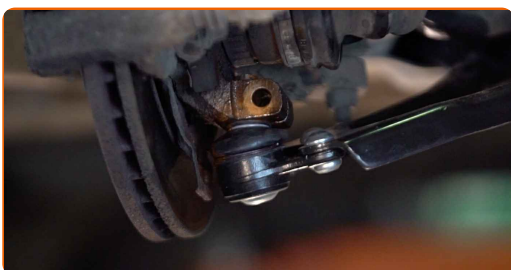
Keitimas: priekinė apatinė svirtis – VAUXHALL COMBO Mk II (C) dėžės kėbulas / universalas (F25). Patarimas iš AUTODOC:

- Montavimo proceso metu naudokite tik naujus varžtus ir veržles.

21 Priveržkite tvirtinimo varžtus.



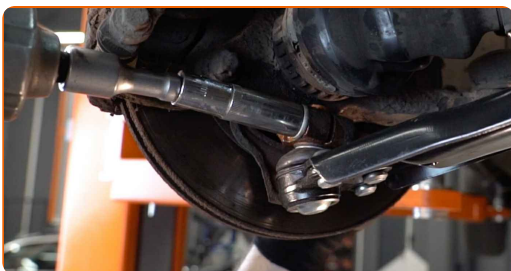
22 Prijunkite atramos traukę prie pasukamojo statramsčio.



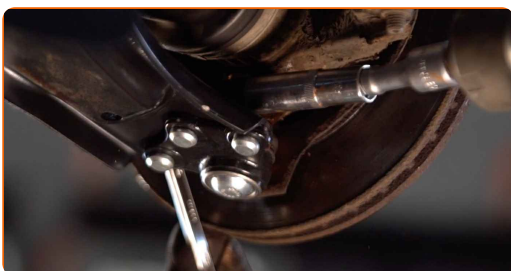
Keitimas: priekinė apatinė svirtis – VAUXHALL COMBO Mk II (C) dėžės kėbulas / universalas (F25). Profesionalai rekomenduoja:

- Nepažeiskite atramos traukės gaubto.

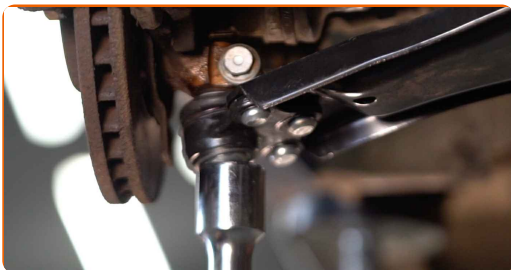
23 Įdėkite tvirtinimo varžtą. Naudokite torcinę galvutę Nr. 18. Naudokite kombinuotą veržliaraktį Nr. 18. Neveržkite jo.



24 Prisukite atramos/vairo traukės tvirtinimus. Naudokite torcinę galvutę Nr. 18. Naudokite kombinuotą veržliaraktį Nr. 18.



25 Paremkite svirtį. Naudokite hidraulinį pakelėją.



- 26** Priveržkite priekinį svirties tvirtinimą prie porėmio. Naudokite kombinuotą veržliaraktį Nr. 18. Naudokite torcinę galvutę Nr. 18. Naudokite dinamometrinių raktą. Priveržimo jėga 90 Nm.+90°



AUTODOC rekomenduoja:

- Svarbu! Būtinai naudokite naujas tvirtinimo detales.

- 27** Priveržkite galinį svirties tvirtinimą prie porėmio. Naudokite kombinuotą veržliaraktį Nr. 18. Naudokite torcinę galvutę Nr. 18. Naudokite dinamometrinių raktą. Priveržimo jėga 90 Nm.+90°



AUTODOC rekomenduoja:

- Svarbu! Būtinai naudokite naujas tvirtinimo detales.

- 28** Priveržkite atramos traukės tvirtinimus. Naudokite kombinuotą veržliaraktį Nr. 16. Naudokite torcinę galvutę Nr. 16. Naudokite dinamometrinį raktą. Priveržimo jėga 60 Nm.



- 29** Išimkite atramą iš po svirties.



AUTODOC rekomenduoja:

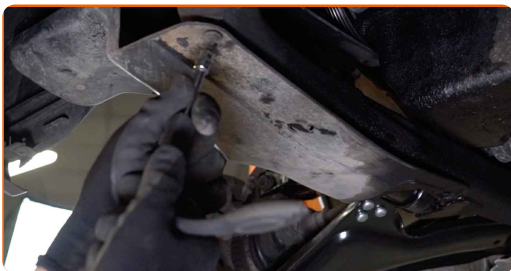
- Keitimas: priekinė apatinė svirtis – VAUXHALL COMBO Mk II (C) dėžės kėbulas / universalas (F25). Palengva nuleiskite hidraulinį keltuvą, be trūkčiojimų, kad išvengtumėte komponentų ir mechanizmų pažeidimų.

- 30** Sumontuokite ratų arkos apsaugą prie jai skirtos vietos.



31

Sumontuokite ir prisukite arkos gaubto tvirtinimus. Naudokite Torx T20.

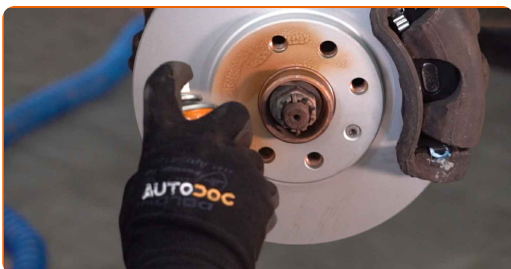


32

Apdorokite visus svirties sujungimus. Naudokite varinį tepalą.

33

Apdorokite stabdžių disko paviršių, kuris liečiasi su ratlankiu. Naudokite varinį tepalą.



34

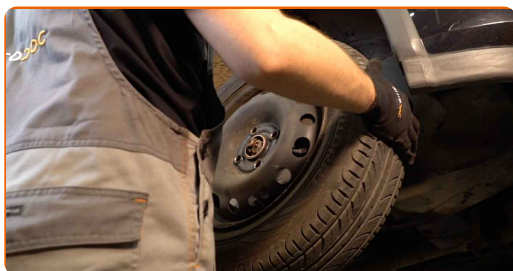
Išvalykite stabdžių disko paviršių. Naudokite stabdžių sistemos valiklį.



Keitimas: priekinė apatinė svirtis – VAUXHALL COMBO Mk II (C) dėžės kėbulas / universalas (F25). Patarimas:

- Po užpurškimo palaukite kelias minutes.

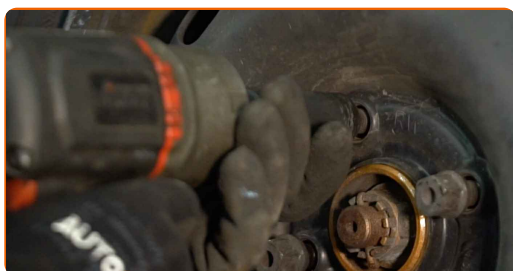
35 Uždėkite ratą.



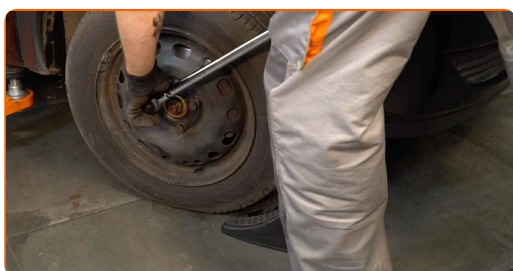
AUTODOC rekomenduoja:

- Svarbu! Laikykite ratą, kai prisukinėjate tvirtinimo varžtus automobilyje VAUXHALL COMBO Mk II (C) dėžės kėbulas / universalas (F25).

36 Priveržkite rato tvirtinimo varžtus. Naudokite specialią galvutę ratų varžtams Nr. 17

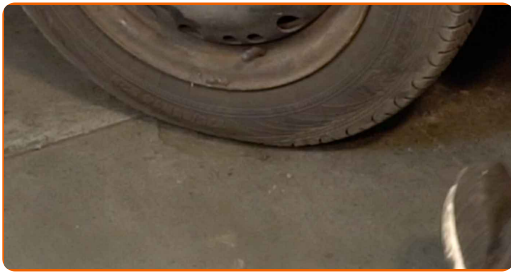


37 Nuleiskite automobilį ir, kryžmine tvarka, priveržkite ratų tvirtinimo varžtus. Naudokite dinamometrinių raktą. Priveržimo jėga 110 Nm.



38

Išimkite kėlimo įrenginius ir pleištus po ratais.



GERAI PADIRBĖTA! 

ŽIŪRĖTI DAUGIAU PAMOKŲ

AUTODOC – KOKYBIŠKOS IR PRIEINAMOS AUTODALYS INTERNETU

MOBILIOJI PROGRAMĖLĖ AUTODOC: NAUDINGA IR PATOGU



+ AUTODOC

GET IT ON
Google Play

Download on the
App Store

Download

PLATUS AUTODALIŲ PASIRINKIMAS JŪSŲ AUTOMOBILIUI

VIKŠRO VALDYMO SVIRTIS: PLATUS ASORTIMENTAS

i PASTABA APIE ATSAKOMYBĘ:

Dokumentuose pateikiami tik patarimai ir rekomendacijos, kurios gali būti jums naudingos atliekant remonto ir keitimo darbus. Įmonė „AUTODOC“ nėra atsakinga už remonto proceso metu patirtus nuostolius, traumas ir žalą turtui dėl neteisingo pateiktos informacijos naudojimo ir interpretavimo.

„AUTODOC“ nėra atsakingi už bet kokias galimas klaidas ir netikslumus šioje instrukcijoje. Pateikiama medžiaga yra skirta informaciniams tikslams ir negali pakeisti specialistų konsultacijos.

„AUTODOC“ nėra atsakingi už netinkamą ir traumas galintį sukelti remontinės įrangos, įrankių ir transporto priemonių dalių naudojimą. „AUTODOC“ primygtinai rekomenduoja būti atsargiems ir laikytis saugumo taisyklių atliekant bet kokius remonto ar keitimo darbus. Atsiminkite: žemos kokybės transporto priemonių dalių naudojimas negarantuoja reikiamo saugumo lygio kelyje.

© Copyright 2023 – visas turinys, ypač tekstai, nuotraukos ir grafika, yra apsaugoti autorių teisių. Visos teisės, įskaitant kopijavimą, redagavimą ir vertimą, priklauso „AUTODOC SE“.