



Kaip pakeisti **VAUXHALL**  
**Astra Mk IV (G) CC (T98)**  
variklio alyvos ir alyvos  
filtra - keitimo instrukcija

## PANAŠI VAIZDO PAMOKA



Šiame vaizdo įrašė rodoma panašios autodalies keitimo procedūra kitoje transporto priemonėje.

### **i Svarbu!**

Ši keitimo veiksmų seka gali būti naudojama:  
VAUXHALL Astra Mk IV (G) CC (T98) 1.8 16V

Veiksmų seka gali šiek tiek skirtis, priklausomai nuo automobilio konstrukcijos ypatumų.

Ši pamoka gali būti naudojama atliekant panašios autodalies keitimą automobilyje:  
OPEL Astra H Sedan (A04) 1.6 (L69)

**KEITIMAS: ALYVOS IR FILTRU – VAUXHALL ASTRA MK IV (G) CC (T98). ĮRANKIAI, KURIŲ GALI PIREIKTI:**



- Vielinis šepetys
- Universalus purškiamasis skystis valymui
- Dinamometrinis raktas
- Torcinė galvutė nr. 24
- Torx antgalis T45
- Reketinis raktas
- Plokščias atsuktuvus
- Talpa alyvos surinkimui
- Piltuvėlis
- Mikropluošto servetėlės
- Automobilio sparnų uždangalas

**Įsigyti įrankius**

### Keitimas: alyvos ir filtru – VAUXHALL Astra Mk IV (G) CC (T98). Patarimas iš AUTODOC:

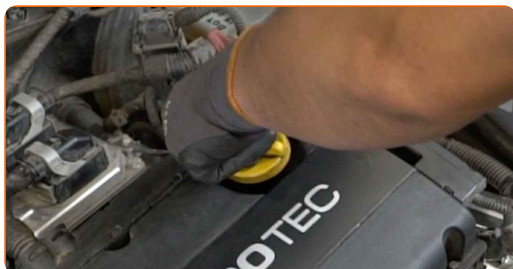
- Alyvos filtrą keiskite kiekvieną kartą, kai keičiate variklio alyvą.
- Užsidėkite pirštines, kad išvengtumėte kontakto su karštu skysčiu.
- Atkreipkite dėmesį: visi darbai automobilyje - VAUXHALL Astra Mk IV (G) CC (T98) - turi būti atliekami su užgesintu varikliu.

## KEITIMĄ ATLIKITE TOKIA EILĖS TVARKA:

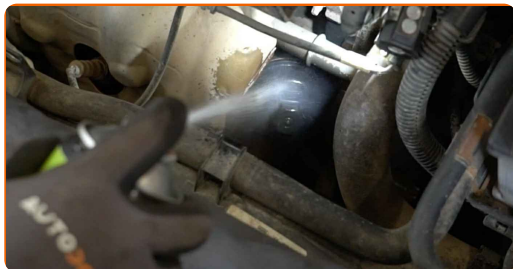
1 Atidarykite variklio dangtį.

2 Naudokite apsauginį dėklą, kad nepažeistumėte automobilio dažų ir plastiko.

3 Atsukite alyvos įpylimo angos dangtelį.



4 Išvalykite alyvos filtro korpuso dangtelį. Naudokite universalų valymo skystį.



- 5** Atsukite filtro korpuso dangtelį kartu su senu filtruojančiu elementu. Naudokite torcinę galvutę Nr. 24. Naudokite terkšlinį raktą.



- 6** Paruoškite talpą senam alyvos filtrui.

- 7** Įdėkite seną filtravimo elementą į talpą.



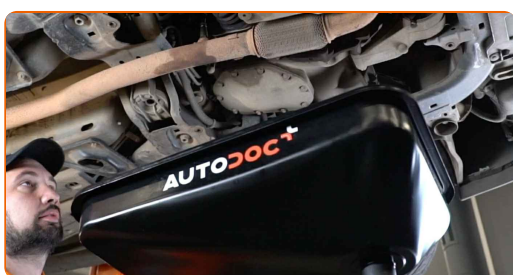
- 8** Uždenkite alyvos filtro korpusą servetėle iš mikropluošto, kad išvengtumėte purvo ir pašalinių objektų patekimo į sistemą.

- 9** Pakelkite automobilį keltuvu arba pasinaudokite apžiūros duobe.

### AUTODOC rekomenduoja:

- Automobilis turi būti horizontalioje padėtyje, o jeigu jis stovi pakrypęs, alyvos išėjimo kaištis turi būti žemiausiame taške.

- 10** Padėkite ne mažiau kaip 5 litrų talpą po nupylimo anga.



11

Nuvalykite karterio nupylimo angos zoną. Naudokite vielinį šepetį. Naudokite universalų valymo skystį.



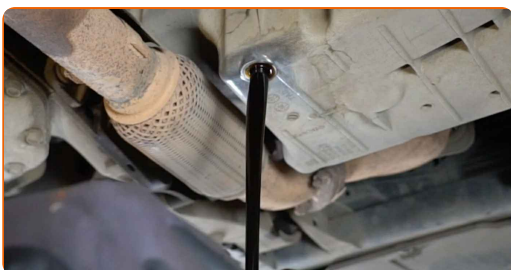
12

Atsukite nupylimo kamštį. Naudokite Torx T45. Naudokite terkšlinį raktą.



13

Nupilkite panaudotą alyvą.



Keitimas: alyvos ir filtru – VAUXHALL Astra Mk IV (G) CC (T98). AUTODOC rekomenduoja:

- Dėmesio! Alyva gali būti karšta.

14

Atjunkite alyvos filtrą nuo filtro gaubto.

**15** Nuimkite alyvos filtro sandarinimo žiedą. Naudokite plokščią atsuktuvą.



**16** Išvalykite alyvos filtro korpuso dangtelį. Naudokite universalų valymo skystį.



**17** Sumontuokite naują sandarinimo žiedą ant filtruojančio elemento montavimo vietos.



**18** Sumontuokite naują alyvos filtrą.



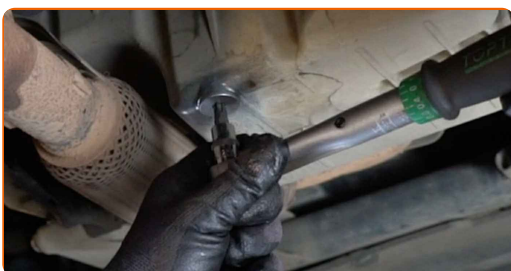
### Atkreipkite dėmesį!

- Stebėkite, kad filtras būtų įrengtas teisingai. Nesupainiokite detalės pusių.
- Palaukite, kol alyva iki galo ištekės iš nupylimo angos.

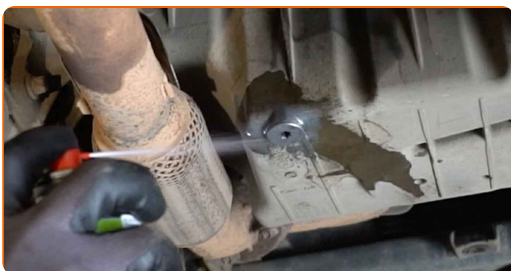
**19** Nuvalykite karterio nupylimo angos zoną.



**20** Įsukite naują nupylimo kaištį ir priveržkite jį. Naudokite Torx T45. Naudokite dinamometrą. Priveržimo jėga 14 Nm.



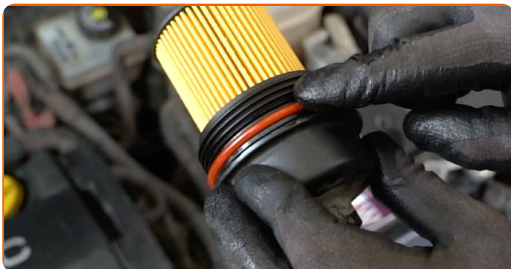
**21** Nuvalykite karterio nupylimo angos zoną. Naudokite universalų valymo skystį.



**22** Nuleiskite automobilį.

**23** Patraukite servetėlę iš mikropluošto nuo alyvos filtro korpuso.

**24** Sutepkite guminę naujo alyvos filtro tarpinę nedideliu alyvos kiekiu.





- 25 Uždėkite alyvos filtro korpuso dangtelį ir jį prisukite. Naudokite torcinę galvutę Nr. 24. Naudokite dinamometrinį raktą. Priveržimo jėga 25 Nm.



- 26 Nuimkite alyvos įpylimo dangtelį.



- 27 Įdėkite piltuvėlį.



- 28 Įpilkite į variklį naujos alyvos tiek, kiek rekomenduoja automobilio gamintojas.



Keitimas: alyvos ir filtru – VAUXHALL Astra Mk IV (G) CC (T98). AUTODOC ekspertai rekomenduoja:

- Naudokite alyvą, kurią rekomenduoja gamintojas.

29

Patikrinkite alyvos lygį matuokliu. Pripilkite daugiau alyvos, jeigu reikia.



### Atkreipkite dėmesį!

- Alyvos lygis turi būti tarp žymių Min ir Max.

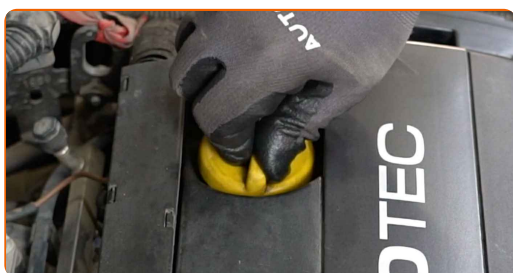
30

Uždėkite alyvos įpylimo angos dangtelį.



31

Užsukite alyvos įpylimo angos dangtelį.



32

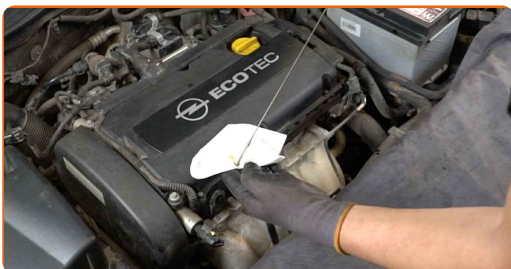
Kelioms minutėms paleiskite variklį.

33

Kai užges alyvos slėgio indikatorius, užgesinkite variklį.

34

Naudodami alyvos lygio matuoklį, patikrinkite alyvos lygį 5 minutės po variklio darbo nutraukimo. Esant būtinumui, pripilkite trūkstamą kiekį alyvos.



### Atkreipkite dėmesį!

- Alyvos lygis turi būti tarp žymių Min ir Max.
- Patikrinkite, ar alyvos įpylimo angos dangtelis tvirtai uždarytas.
- Patikrinkite tepalo nupylimo kamščio ir alyvos filtro tarpinės sandarumą. Jeigu reikia, atsargiai juos priveržkite.

35

Nuimkite apsauginį dėklą.

36

Uždarykite variklio dangtį.

Keitimas: alyvos ir filtru – VAUXHALL Astra Mk IV (G) CC (T98). Patarimas iš AUTODOC ekspertų:

- Atkreipkite dėmesį, kad alyvos slėgio indikatorius, kuris nurodo slėgio nebuvimą sutepimo sistemoje, gali degti ilgiau negu įprastai. Po kelių sekundžių alyva užpildys kanalus ir lemputė užges.
- Kad apsaugotumėte aplinką nuo taršos, būtinai išmeskite panaudotus filtrus specialiuose surinkimo punktuose.

**GERAI PADIRBĖTA!** 

**ŽIŪRĖTI DAUGIAU PAMOKŲ**

## AUTODOC – KOKYBIŠKOS IR PRIEINAMOS AUTODALYS INTERNETU

MOBILIOJI PROGRAMĖLĖ AUTODOC: NAUDINGA IR PATOGU



**+ AUTODOC**

GET IT ON  
**Google Play**

Download on the  
**App Store**

**Download**

**PLATUS AUTODALIŲ PASIRINKIMAS JŪSŲ AUTOMOBILIUI**

**TEPALO FILTRO: PLATUS ASORTIMENTAS**

### **i PASTABA APIE ATSAKOMYBĘ:**

Dokumentuose pateikiami tik patarimai ir rekomendacijos, kurios gali būti jums naudingos atliekant remonto ir keitimo darbus. Įmonė „AUTODOC“ nėra atsakinga už remonto proceso metu patirtus nuostolius, traumas ir žalą turtui dėl neteisingo pateiktos informacijos naudojimo ir interpretavimo.

„AUTODOC“ nėra atsakingi už bet kokias galimas klaidas ir netikslumus šioje instrukcijoje. Pateikiama medžiaga yra skirta informaciniams tikslams ir negali pakeisti specialistų konsultacijos.

„AUTODOC“ nėra atsakingi už netinkamą ir traumas galintį sukelti remontinės įrangos, įrankių ir transporto priemonių dalių naudojimą. „AUTODOC“ primygtinai rekomenduoja būti atsargiems ir laikytis saugumo taisyklių atliekant bet kokius remonto ar keitimo darbus. Atsiminkite: žemos kokybės transporto priemonių dalių naudojimas negarantuoja reikiamo saugumo lygio kelyje.

© Copyright 2023 – visas turinys, ypač tekstai, nuotraukos ir grafika, yra apsaugoti autorių teisių. Visos teisės, įskaitant kopijavimą, redagavimą ir vertimą, priklauso „AUTODOC SE“.