



Kaip pakeisti **TOYOTA**
Yaris Hatchback (_P13_)
liambda zondas - keitimo
instrukcija

PANAŠI VAIZDO PAMOKA



Šiame vaizdo įrašė rodoma panašios autodalies keitimo procedūra kitoje transporto priemonėje.

i Svarbu!

Ši keitimo veiksmų seka gali būti naudojama:

TOYOTA Yaris Hatchback (_P13_) 1.5 (NCP131_)

Veiksmų seka gali šiek tiek skirtis, priklausomai nuo automobilio konstrukcijos ypatumų.

Ši pamoka gali būti naudojama atliekant panašios autodalies keitimą automobilyje:

TOYOTA Yaris Hatchback (_P1_) 1.3 (NCP10_, SCP12_)

**KEITIMAS: LIAMBDA ZONDAS – TOYOTA YARIS
HATCHBACK (_P13_). ĮRANKIAI, KURIŲ GALI PRIREIKTI:**



- Vielinis šepetys
- WD-40 purškalas
- Aukštos temperatūros keraminis tepalas
- Elektros kontaktų valiklis
- Dinamometrinis raktas
- Kombinuotas veržliaraktis Nr. 22
- 22 mm galvutė lambda zondui
- Reketinis raktas
- Sriegiklis
- Plokščias atsuktuvus
- Prailgintos apvaliosios replės

Įsigyti įrankius

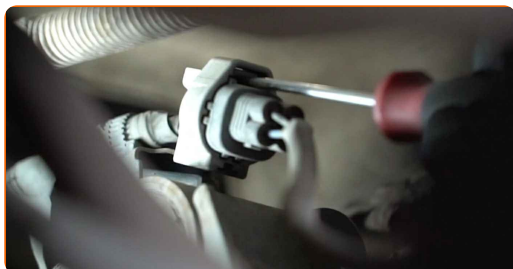
Keitimas: liambda zondas – TOYOTA Yaris Hatchback (_P13_). AUTODOC ekspertai rekomenduoja:

- Pakeitę lambda zondą, ištrinkite klaidos kodą iš elektrinio valdymo bloko ir leiskite jam prisitaikyti prie naujo daviklio.
- Prieš pradėdami darbus, užveskite variklį ir leiskite jam sušilti iki darbinės temperatūros.
- Atkreipkite dėmesį: visi darbai automobilyje - TOYOTA Yaris Hatchback (_P13_) - turi būti atliekami su užgesintu varikliu.

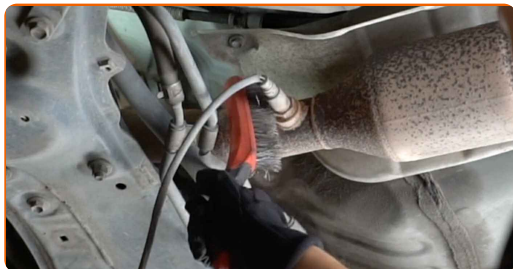
KEITIMĄ ATLIKITE TOKIA EILĖS TVARKA:

1 Pakelkite priekinę automobilio dalį ir užtvirtinkite atramomis.

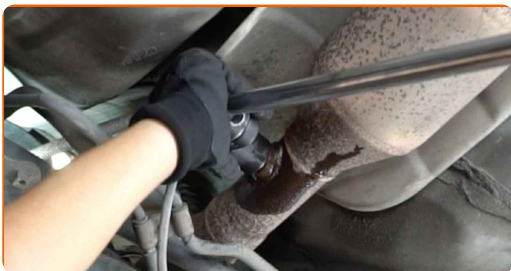
2 Atjunkite lambda zondo jungtį. Naudokite plokščią atsuktuvą. Naudokite prailgintas apvaliąsias reples.



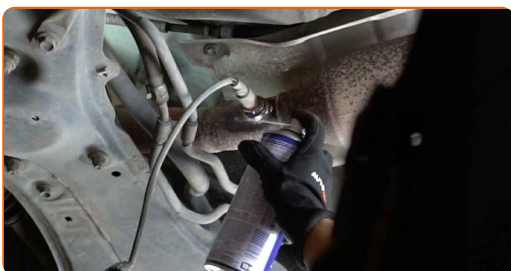
3 Išvalykite lambda zondo tvirtinimą. Naudokite vielinį šepetį. Naudokite purškalą WD-40.



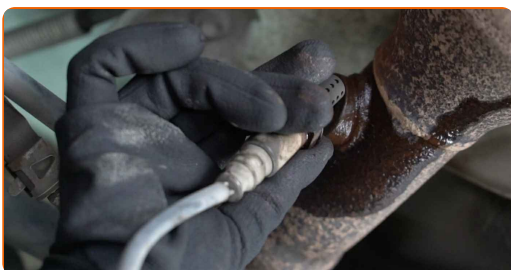
4 Atsukite lambda zondo tvirtinimą. Naudokite 22 mm galvutę lambda zondui. Naudokite terkšlinį raktą.



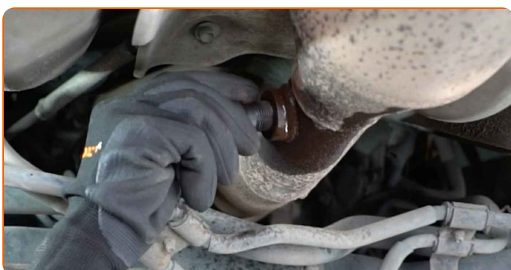
5 Išvalykite lambda zondo montavimo vietą. Naudokite purškalą WD-40.



6 Nuimkite lambda zondą.



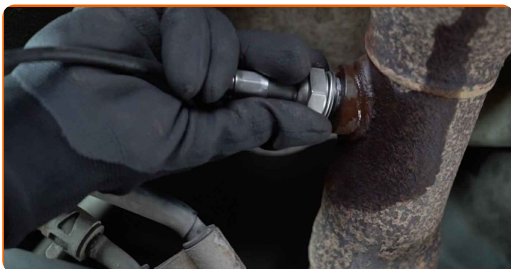
7 Padarykite sriegį naujam lambda zondui. Naudokite sriegiklį. Naudokite terkšlinį raktą.



8 Apdorokite lambda zondą. Naudokite aukštos temperatūros keraminį tepalą.

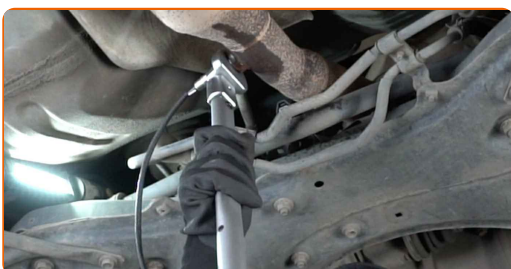
9

Sumontuokite naują lambda zondą.



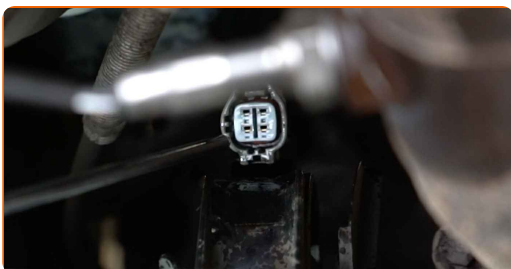
10

Priveržkite lambda zondo tvirtinimą. Naudokite kombinuotą veržliaraktį Nr. 22. Naudokite dinamometrinių raktą. Priveržimo jėga 41 Nm.



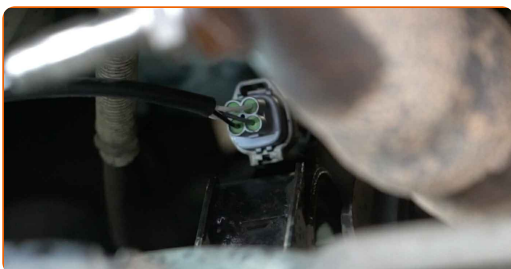
11

Apdorokite lambda zondo jungtį. Naudokite elektros kontaktų valiklį.



12

Prijunkite lambda zondo jungtį.



13

Nuleiskite automobilį.

14

Ijunkite degimą. Tai būtina, kad galima būtų įsitikinti komponento veikimo korektiškumu.

15

Išjunkite degimą.

GERAI PADIRBĖTA! 

ŽIŪRĖTI DAUGIAU PAMOKŲ

AUTODOC – KOKYBIŠKOS IR PRIEINAMOS AUTODALYS INTERNETU

MOBILIOJI PROGRAMĖLĖ AUTODOC: NAUJINGA IR PATOGU



+ AUTODOC

GET IT ON
Google Play

Download on the
App Store

Download

PLATUS AUTODALIŲ PASIRINKIMAS JŪSŲ AUTOMOBILIUI

LIAMBDA ZONDAS: PLATUS ASORTIMENTAS

i PASTABA APIE ATSAKOMYBĘ:

Dokumentuose pateikiami tik patarimai ir rekomendacijos, kurios gali būti jums naudingos atliekant remonto ir keitimo darbus. Įmonė „AUTODOC“ nėra atsakinga už remonto proceso metu patirtus nuostolius, traumas ir žalą turtui dėl neteisingo pateiktos informacijos naudojimo ir interpretavimo.

„AUTODOC“ nėra atsakingi už bet kokias galimas klaidas ir netikslumus šioje instrukcijoje. Pateikiama medžiaga yra skirta informaciniams tikslams ir negali pakeisti specialistų konsultacijos.

„AUTODOC“ nėra atsakingi už netinkamą ir traumas galintį sukelti remontinės įrangos, įrankių ir transporto priemonių dalių naudojimą. „AUTODOC“ primygtinai rekomenduoja būti atsargiems ir laikytis saugumo taisyklių atliekant bet kokius remonto ar keitimo darbus. Atsiminkite: žemos kokybės transporto priemonių dalių naudojimas negarantuoja reikiamo saugumo lygio kelyje.

© Copyright 2023 – visas turinys, ypač tekstai, nuotraukos ir grafika, yra apsaugoti autorių teisių. Visos teisės, įskaitant kopijavimą, redagavimą ir vertimą, priklauso „AUTODOC SE“.