



Kaip pakeisti **TOYOTA**
Yaris Hatchback (_P13_)
stabdžių diskų: galas -
keitimo instrukcija

PANAŠI VAIZDO PAMOKA



Šiame vaizdo įrašė rodoma panašios autodalies keitimo procedūra kitoje transporto priemonėje.

Svarbu!

Ši keitimo veiksmų seka gali būti naudojama:

TOYOTA Yaris Hatchback (_P13_) 1.3 (NSP130_), TOYOTA Yaris Hatchback (_P13_) 1.0 (KSP130_), TOYOTA Yaris Hatchback (_P13_) 1.3 4WD (NSP135_), TOYOTA Yaris Hatchback (_P13_) 1.4 D (NLP130_), TOYOTA Yaris Hatchback (_P13_) 1.3 (NCP130_), TOYOTA Yaris Hatchback (_P13_) 1.5 Hybrid (NHP130_), TOYOTA Yaris Hatchback (_P13_) 1.5 (NCP131_), TOYOTA Yaris Hatchback (_P13_) 1.5 (NSP131_), TOYOTA Yaris Hatchback (_P13_) 1.8 GRMN (NSP131_), TOYOTA Yaris Hatchback (_P13_) 1.0 (KSP130)

Veiksmų seka gali šiek tiek skirtis, priklausomai nuo automobilio konstrukcijos ypatumų.

Ši pamoka gali būti naudojama atliekant panašios autodalies keitimą automobilyje:
TOYOTA Yaris Hatchback (_P9_) 1.3 VVT-i (SCP90_)

**KEITIMAS: STABDŽIŲ DISKŲ – TOYOTA YARIS
HATCHBACK (_P13_). REIKIAMŲ ĮRANKIŲ SĄRAŠAS:**



- Vielinis šepetys
- Nailoninis valymo šepetys
- WD-40 purškalas
- Stabdžių sistemos valiklis
- Stabdžių sistemos tepalas
- Keraminis tepalas
- Dinamometrinis raktas
- Torcinė galvutė nr. 14
- HEX antgalis Nr. H7
- Smūginė ratų galvutė Nr. 21
- Reketinis raktas
- Įrenginys suporto stabdžių cilindro įspaudimui
- Laužtuvas
- Rato atrama

Įsigyti įrankius

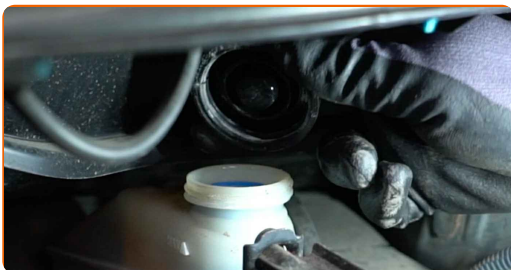
AUTODOC rekomenduoja:

- Stabdžių kaladėlių keitimą automobilyje TOYOTA Yaris Hatchback (_P13_) atlikite komplekte kiekvienai ašiai, nepriklausomai nuo dalių būklės. Tai užtikrins tolygų stabdymą.
- Veiksmų seka keičiant abu stabdžių diskus vienoje ašyje yra identiškas.
- Keisdami stabdžių diskus, būtinai pakeiskite ir stabdžių kaladėles.
- Atkreipkite dėmesį: visi darbai automobilyje - TOYOTA Yaris Hatchback (_P13_) - turi būti atliekami su užgesintu varikliu.

KEITIMĄ ATLIKITE TOKIA EILĖS TVARKA:

1

Atidarykite variklio dangtį. Atsukite stabdžių skysčio bakelio dangtelį.

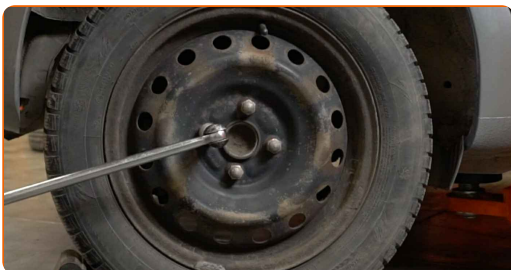


2

Įdėkite pleištus po ratais.

3

Atlaisvinkite rato tvirtinimo varžtus. Naudokite specialią galvutę ratų varžtams Nr. 21

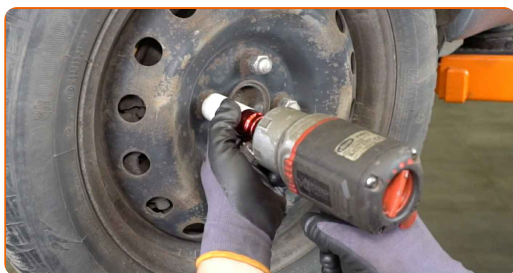


4 Pakelkite automobilį.

Keitimas: stabdžių diskų – TOYOTA Yaris Hatchback (_P13_). Patarimas iš AUTODOC ekspertų:

- Jeigu naudojate domkratą, įsitikinkite, kad jis pastatytas ant lygaus paviršiaus, be jokių nelygumų.
- Būtinai papildomai užfiksuokite automobilį pakeliamais stovais.

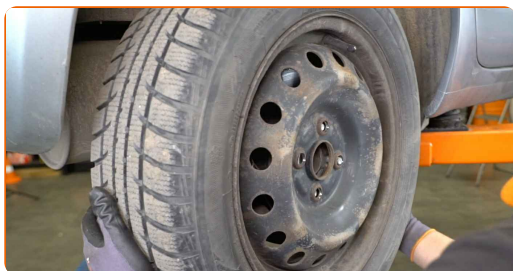
5 Atsukite rato tvirtinimo varžtus.



AUTODOC rekomenduoja:

- Įspėjimas! Siekiant išvengti sužeidimų, laikykite ratą, kai atsukinėjate tvirtinimo varžtus automobilyje TOYOTA Yaris Hatchback (_P13_).

6 Nuimkite ratą.



7

Atjunkite stabdžių suporto fiksavimo spyruoklę. Naudokite laužtuvą.



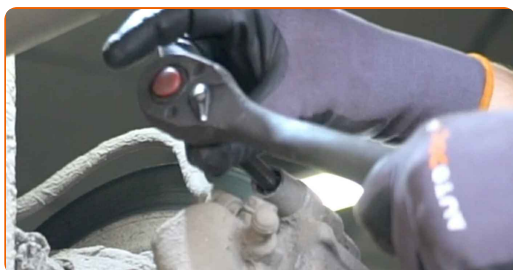
8

Nuimkite suporto kreipiančiųjų apsauginius gaubtus. Naudokite laužtuvą.



9

Atsukite stabdžių suporto tvirtinimus. Naudokite HEX Nr. H7. Naudokite terkšlinį raktą.



10

Nuimkite stabdžių suportą. Naudokite laužtuvą.

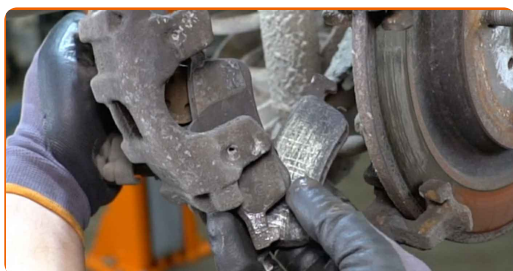


Keitimas: stabdžių diskų – TOYOTA Yaris Hatchback (_P13_). AUTODOC ekspertai rekomenduoja:

- Vielos gabalu pririškite suportą prie pakabos arba kėbulo, neatjungdami stabdžių žarnelės, kad sistemos sandarumas nebūtų pažeistas.
- Stebėkite, kad stabdžių apkaba/suportas nekabėtų ant stabdžių žarnelės.
- Nespauskite stabdžių pedalo po stabdžių suporto nuėmimo. Tai sukels stūmoklio iškritimą iš stabdžių cilindro, stabdžių skysčio ištekėjimą ir sistemos sandarumo praradimą.

11

Nuimkite stabdžių kaladėles.



12

Išvalykite stabdžių suporto apkabos tvirtinimą. Naudokite vielinį šepetį. Naudokite purškalą WD-40.



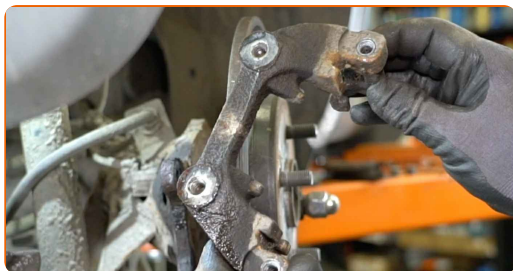
13 Atsukite stabdžių suporto apkabos tvirtinimus. Naudokite torcinę galvutę Nr. 14. Naudokite terkšlinį raktą.



14 Išimkite tvirtinimo varžtus.



15 Išimkite stabdžių apkabos kabę.



16 Nuimkite stabdžių diską.



17 Išvalykite stebulę. Naudokite vielinį šepetį.

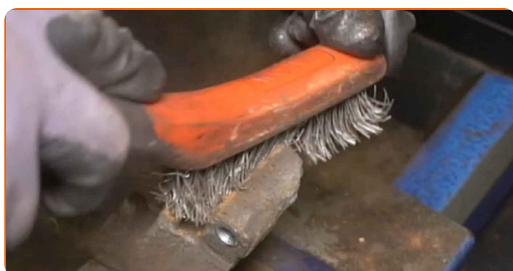
18 Apdorokite susiliečiantį paviršių. Naudokite keraminį tepalą.



19 Uždėkite stabdžių diską.



20 Išvalykite stabdžių apkabos kabę nuo dulkių ir purvo. Naudokite vielinį šepetį. Naudokite stabdžių sistemos valiklį.



AUTODOC rekomenduoja:

- Keitimas: stabdžių diskų – TOYOTA Yaris Hatchback (_P13_). Panaudoję purškalą, palaukite kelias minutes.
- Patikrinkite stabdžių suporto apkabos, apsauginių gaubtų ir kreipiančiųjų būklę. Išvalykite juos. Jeigu reikia pakeiskite.

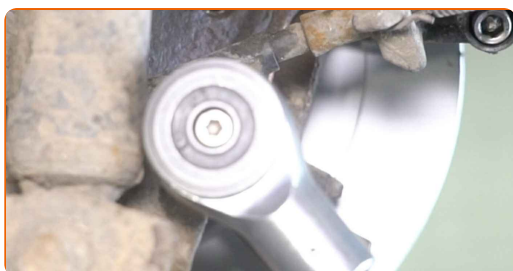
21 Sumontuokite stabdžių apkabos kabę.



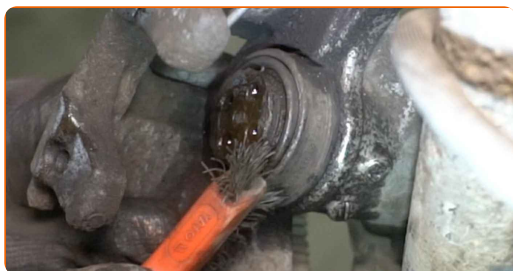
22 Priveržkite tvirtinimo varžtus.



23 Priveržkite stabdžių suporto apkabos tvirtinimus. Naudokite torcinę galvutę Nr. 14. Naudokite dinamometrinių raktą. Priveržimo jėga 57 Nm.



24 Apdorokite stabdžių suporto stūmoklį. Naudokite nailoninį valymo šepetį. Naudokite stabdžių sistemos valiklį.

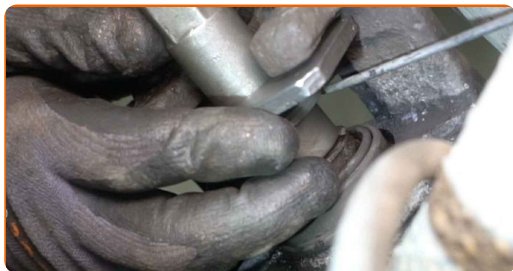


AUTODOC rekomenduoja:

- Po užpurškimo palaukite kelias minutes.

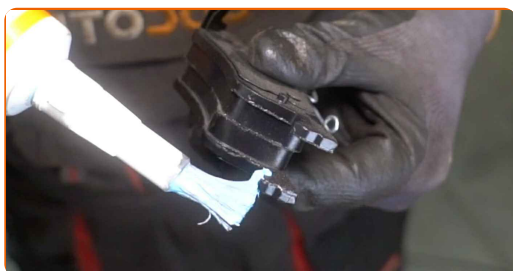
25

Įspauskite stabdžių suporto stūmoklį. Naudokite įrenginį stabdžių suporto cilindro įspaudimui.



26

Priveržkite stabdžių trinkelės toje vietoje, kur jų paviršius liečiasi su stabdžių apkabos laikikliu. Naudokite sintetinį tepalą stabdžių sistemai.



Keitimas: stabdžių diskų – TOYOTA Yaris Hatchback (_P13_). Patarimas iš AUTODOC:

- Prieš montuodami kaladėles įsitikinkite, kad disko paviršius yra švarus.

27

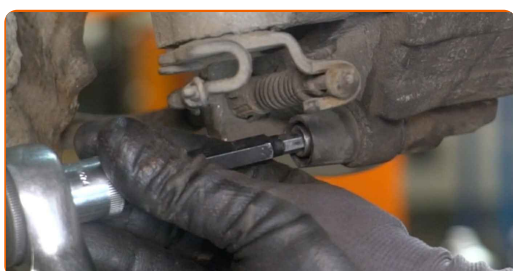
Uždėkite stabdžių kaladėles.



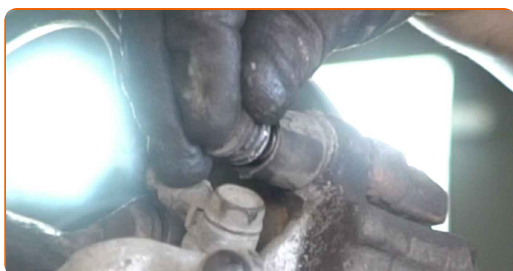
28 Sumontuokite stabdžių suportą ir pritvirtinkite jį.



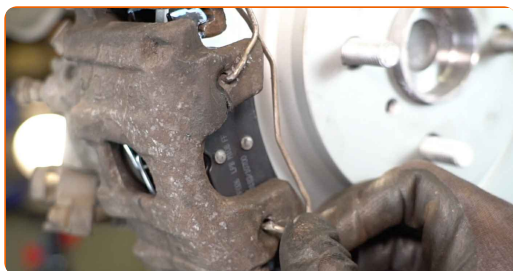
29 Priveržkite stabdžių suporto tvirtinimą. Naudokite HEX Nr. H7. Naudokite dinamometrinį raktą. Priveržimo jėga 28 Nm.



30 Uždėkite suporto kreipiančiųjų apsauginius gaubtus.



31 Sumontuokite stabdžių suporto fiksavimo spyruoklę.



32 Apdorokite stabdžių disko paviršių, kuris liečiasi su ratlankiu. Naudokite keraminį tepalą.



33

Išvalykite stabdžių disko paviršių. Naudokite stabdžių sistemos valiklį.

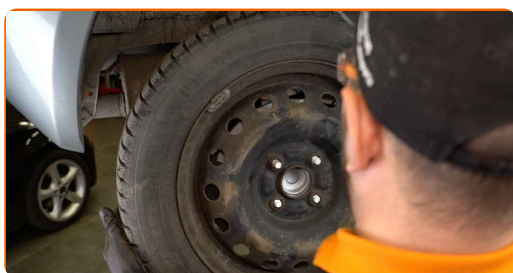


AUTODOC rekomenduoja:

- Po užpurškimo palaukite kelias minutes.

34

Uždėkite ratą.

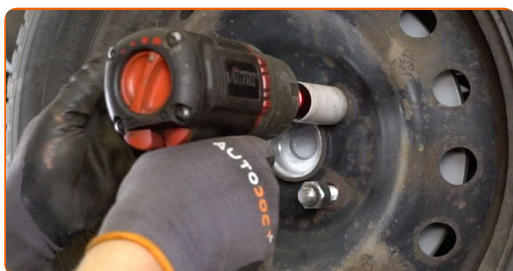


AUTODOC rekomenduoja:

- [spėjimas! Siekiant išvengti sužeidimų, laikykite ratą, kai prisukinėjate tvirtinimo varžtus automobilyje TOYOTA Yaris Hatchback (_P13_).

35

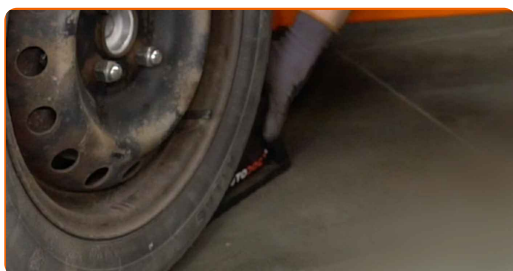
Priveržkite rato tvirtinimo varžtus. Naudokite specialią galvutę ratų varžtams Nr. 21



- 36** Nuleiskite automobilį ir, kryžmine tvarka, priveržkite ratų tvirtinimo varžtus. Naudokite specialią galvutę ratų varžtams Nr. 21 Naudokite dinamometrinį raktą. Priveržimo jėga 103 Nm.



- 37** Išimkite kėlimo įrenginius ir pleištus po ratais.



Keitimas: stabdžių diskų – TOYOTA Yaris Hatchback (_P13_). Patarimas iš AUTODOC:

- Neužvesdami variklio, kelis kartus įspauskite stabdžio pedalą, kol nepajusite pasipriešinimo.
- Patikrinkite stabdžių skysčio lygį bakelyje ir, jeigu reikia, pripildykite.

38

Užsukite stabdžių skysčio bakelio kamštį. Uždarykite variklio dangtį.



GERAI PADIRBĖTA! 

ŽIŪRĖTI DAUGIAU PAMOKŲ

AUTODOC – KOKYBIŠKOS IR PRIEINAMOS AUTODALYS INTERNETU

MOBILIOJI PROGRAMĖLĖ AUTODOC: NAUDINGA IR PATOGU



AUTODOC

GET IT ON
Google Play

Download on the
App Store

Download

PLATUS AUTODALIŲ PASIRINKIMAS JŪSŲ AUTOMOBILIUI

STABDŽIŲ DISKŲ: PLATUS ASORTIMENTAS

i PASTABA APIE ATSAKOMYBĘ:

Dokumentuose pateikiami tik patarimai ir rekomendacijos, kurios gali būti jums naudingos atliekant remonto ir keitimo darbus. Įmonė „AUTODOC“ nėra atsakinga už remonto proceso metu patirtus nuostolius, traumas ir žalą turtui dėl neteisingo pateiktos informacijos naudojimo ir interpretavimo.

„AUTODOC“ nėra atsakingi už bet kokias galimas klaidas ir netikslumus šioje instrukcijoje. Pateikiama medžiaga yra skirta informaciniams tikslams ir negali pakeisti specialistų konsultacijos.

„AUTODOC“ nėra atsakingi už netinkamą ir traumas galintį sukelti remontinės įrangos, įrankių ir transporto priemonių dalių naudojimą. „AUTODOC“ primygtinai rekomenduoja būti atsargiems ir laikytis saugumo taisyklių atliekant bet kokius remonto ar keitimo darbus. Atsiminkite: žemos kokybės transporto priemonių dalių naudojimas negarantuoja reikiamo saugumo lygio kelyje.

© Copyright 2023 – visas turinys, ypač tekstai, nuotraukos ir grafika, yra apsaugoti autorių teisių. Visos teisės, įskaitant kopijavimą, redagavimą ir vertimą, priklauso „AUTODOC SE“.